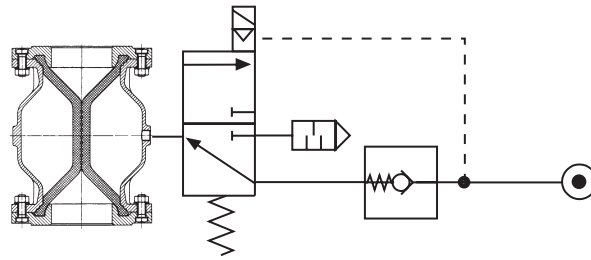


# Układ bezpieczeństwa typ SS

## Safety Arrangement type SS



### Opis:

Zamknięty pneumatyczny zawór zaciskowy w przypadku przerwy w zasilaniu sprężonym powietrzem/prądem dzięki zastosowaniu układu bezpieczeństwa pozostaje w stanie zamkniętym.

W razie przerwy w dopływie sprężonego powietrza zawór magnetyczny (elektryczny/mechaniczny) nie pozwala na otwarcie pneumatycznego zaworu zaciskowego.

W razie zaniku prądu sterowanie ręczne na zaworze magnetycznym pozwala na otwarcie lub zamknięcie zaworu zaciskowego.

Użyte zawory magnetyczne są dokładnie sprawdzane pod kątem szczelności i gwarantują tym samym utrzymanie możliwie długo stabilności ciśnienia zamykającego. Stabilność ciśnienia zamykającego, która determinuje czas, jak długo pneumatyczny zawór zaciskowy bez zasilania sprężonym powietrzem pozostaje zamknięty, zależy od objętości powietrznej oraz szczelności zaworu zaciskowego.

### Description:

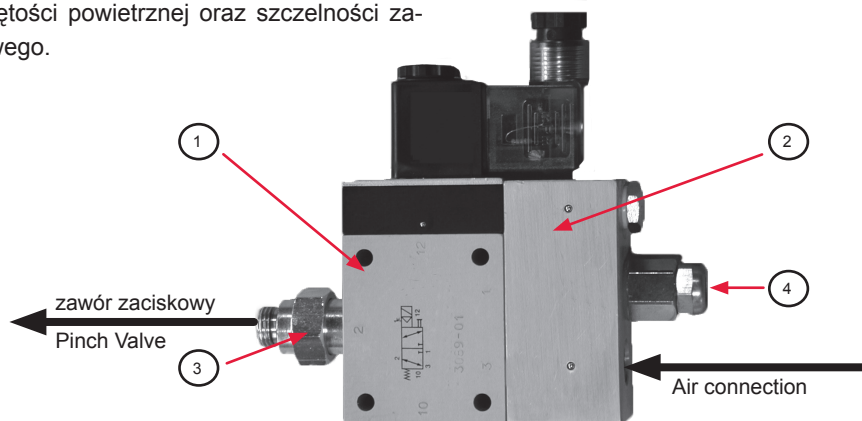
By using a protection circuit a closed pneumatic pinch valve will stay closed if the compressed air/power supply fails.

If the compressed air fails, the pneumatic pinch valve cannot be opened by the solenoid valve (electrically/mechanically).

If there is a power cut, the pinch valve can be opened and closed by means of a manual override.

The used solenoid valves are checked especially for tightness, thus guaranteeing the longest blow-down pressure stability possible.

The blow-down pressure stability, which is affected by time in terms of how long a pneumatic pinch valve will stay closed without a compressed air supply, is still dependent on the volume of air and a pneumatic pinch valve's tightness.



### W skład układu wchodzi:

- 1 x zawór magnetyczny z podświetlanym wtykiem i obwodem ochronnym (poz.1)
- 1 x blok sterujący (poz.2)
- 1 x przyłącze G 1/4" z o-ringiem (poz.3)
- 1 x tłumik (poz.4)
- drobne elementy

### Consisting of:

- 1 x Solenoid Valve with light connector and protective circuit (pos.1)
- 1 x Control block (pos.2)
- 1 x Fitting G 1/4" with O-ring (pos.3)
- 1 x Silencer (pos. 4)
- Small parts