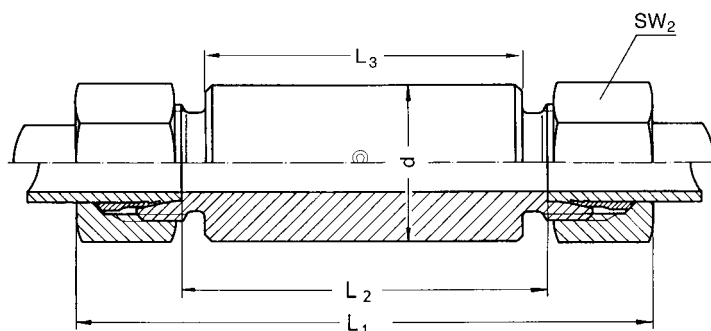


Przyłączka prosta przegrodowa do spawania

DIN 3912

DIN 2353 typ Y



Seria DIN 2353	PN bar	Rura śr. zewn.	SW <sub>2</sub>	d	L <sub>1</sub>	L <sub>2</sub>	L <sub>3</sub>	Kod	kg/100szt
YL	315	6	14	18	85	56	50	ESV 6-L	12,7
		8	17	20	85	56	50	ESV 8-L	15,5
		10	19	22	87	58	50	ESV 10-L	18,4
		12	22	25	87	58	50	ESV 12-L	23,6
		15	27	28	100	70	60	ESV 15-L	36,0
		18	32	32	101	69	60	ESV 18-L	48,0
	160	22	36	36	105	73	60	ESV 22-L	59,0
		28	41	40	106	73	60	ESV 28-L	66,8
		35	50	50	114	71	60	ESV 35-L	106,5
		42	60	60	115	70	60	ESV 42-L	153,0
YS	630	6	17	20	89	60	50	ESV 6-S	17,7
		8	19	22	89	60	50	ESV 8-S	21,0
		10	22	25	91	59	50	ESV 10-S	27,2
		12	24	28	91	59	50	ESV 12-S	33,3
		14	27	30	107	72	60	ESV 14-S	45,4
	400	16	30	35	107	71	60	ESV 16-S	59,0
		20	36	38	114	71	60	ESV 20-S	74,8
		25	46	45	120	72	60	ESV 25-S	118,0
		30	50	50	126	73	60	ESV 30-S	139,0
	315	38	60	60	133	72	60	ESV 38-S	190,0

Wymiary są podane w przybliżeniu w zależności od stopnia dokręcenia nakrętek