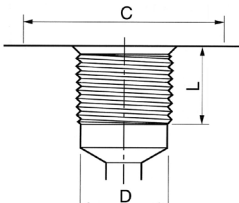


ISO gwint rurowy wewnętrzny równoległy

	Oznaczenie przez DK-LOK gwintu rurowego	ISO rozmiar gwintu rurowego	Minimalna głębokość gwintu L (in)	Średnica wewnętrzna gwintu D (in)	Minimalna średnica powierzchni płaskiej pod DGB i DGC C (in)
	2	1/8	0.31	0.337 / 0.348	0.59
	4	1/4	0.47	0.450 / 0.468	0.75
	6	3/8	0.47	0.588 / 0.606	0.91
	8	1/2	0.55	0.733 / 0.755	1.06
	12	3/4	0.63	0.949 / 0.971	1.30
	16	1	0.71	1.193 / 1.218	1.58

ISO 7-1

ISO 7-1 prezentuje wewnętrzne i zewnętrzne gwinty rurowe w których szczelność połączenia uzyskuje się poprzez wzajemne dopasowanie. Ten typ gwintu wymaga uszczelniacza, który wypełni pustą przestrzeń pomiędzy gwintem zewnętrznym i wewnętrznym oraz chroni gwint przed zatarciem.

Uszczelniacz zazwyczaj zawiera środek smarujący.

ISO 7-1 standaryzuje poniższe typy gwintów.

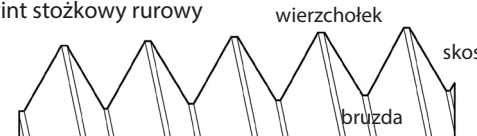
1. BS 21(BSPT), 2. JIS B0203(PT), 3. DIN 2999(tylko gwint zewnętrzny)

ISO 7-1 gwint stożkowy rurowy



- 55° kąt nachylenia gwintu
- Skok mierzony w milimetrach
- Zakończenie wierzchołka i bruzdy zaokrąglone
- Kąt stożka 1°47'

NPT gwint stożkowy rurowy

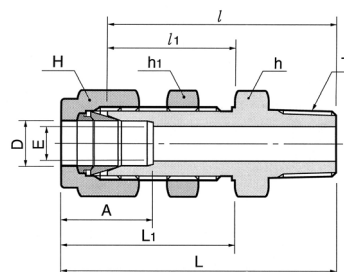
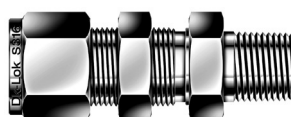


- 60° kąt nachylenia gwintu
- Skok mierzony w calach
- Zakończenia wierzchołka i bruzdy gwintu płaskie
- Kąt stożka 1°47'

DMCB-N

Złącze proste przegrodowe z gwintem zewnętrznym NPT

Wartości ciśnień dla złączki DMCB-N znajdują się w tabeli nr 19 na stronie 12



Połączenie rury calowej z wewnętrznym gwintem NPT

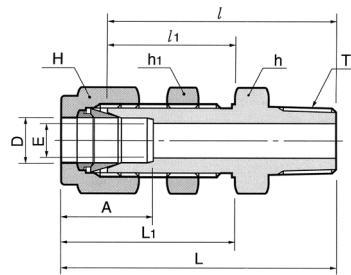
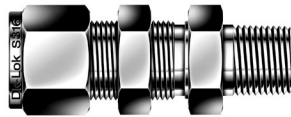
DMCB-...-...N

Kod	Śr. zewn. rury		T	E	Odległość pow. płaskich						A	l	l ₁	L	L ₁	Rozmiar otworu w panelu	Maks. grubość panelu
	in	mm			in	mm	in	mm	in	mm							
DMCB-2-2N	1/8	3.17	1/8	2.28	1/2	12.70	1/2	12.70	7/16	11.11	12.70	39.87	24.63	46.48	31.24	8.33	12.70
DMCB-4-2N	1/4	6.35	1/8	4.82	5/8	15.87	5/8	15.87	9/16	14.28	15.24	42.16	26.16	49.53	33.52	11.50	10.16
DMCB-4-4N	1/4	6.35	1/4	4.82	5/8	15.87	5/8	15.87	9/16	14.28	15.24	45.97	26.16	53.34	33.52	11.50	10.16
DMCB-4-6N	1/4	6.35	3/8	4.8	3/4	19.05	5/8	15.87	9/16	14.28	15.24	45.97	26.16	53.34	33.52	11.50	10.16
DMCB-4-8N	1/4	6.35	1/2	4.8	7/8	22.22	5/8	15.87	9/16	14.28	15.24	53.08	26.16	60.45	33.52	11.50	10.16
DMCB-6-4N	3/8	9.52	1/4	7.11	3/4	19.05	3/4	19.05	11/16	17.46	16.76	50.03	29.46	57.40	36.83	14.68	11.17
DMCB-6-6N	3/8	9.52	3/8	7.11	3/4	19.05	3/4	19.05	11/16	17.46	16.76	50.03	29.46	57.40	36.83	14.68	11.17
DMCB-6-8N	3/8	9.52	1/2	7.11	7/8	22.22	3/4	19.05	11/16	17.46	16.76	56.38	29.46	63.75	36.83	14.68	11.17
DMCB-8-6N	1/2	12.70	3/8	9.39	15/16	23.81	15/16	23.81	7/8	22.22	22.86	53.08	31.75	63.24	41.91	19.44	12.70
DMCB-8-8N	1/2	12.70	1/2	10.41	15/16	23.81	15/16	23.81	7/8	22.22	22.86	58.67	31.75	68.83	41.91	19.44	12.70
DMCB-10-6N	5/8	15.87	3/8	7.93	1-1/16	26.98	1-1/16	26.98	1	25.4	24.38	54.52	32.51	64.68	42.67	22.62	12.70
DMCB-12-12N	3/4	19.05	3/4	15.74	1-3/16	30.16	1-3/16	30.16	1-1/8	28.58	24.38	66.04	37.33	76.20	47.49	25.76	16.76
DMCB-16-16N	1	25.40	1	22.35	1-5/8	41.28	1-5/8	41.28	1-1/2	38.10	31.24	81.02	45.21	93.21	57.40	33.73	19.05
DMCB-20-20N	1-1/4	31.75	1-1/4	27.68	1-7/8	47.63	1-7/8	47.63	1-7/8	47.63	41.14	85.97	47.75	108.07	69.85	41.67	19.05
DMCB-24-24N	1-1/2	38.10	1-1/2	33.90	2-1/4	57.15	2-1/4	57.15	2-1/4	57.15	50.03	93.03	49.27	120.21	76.45	49.61	19.05
DMCB-32-32N	2	50.80	2	45.97	2-3/4	69.85	2-3/4	69.85	3	76.20	67.5	107.29	56.38	144.6	93.71	16.27	19.05

DMCB-N

Złącze proste przegrodowe z gwintem zewnętrznym NPT

Wartości ciśnień dla złączki DMCB-N znajdują się w tabeli nr 19 na stronie 12



Połączenie rury metrycznej z wewnętrznym gwintem NPT

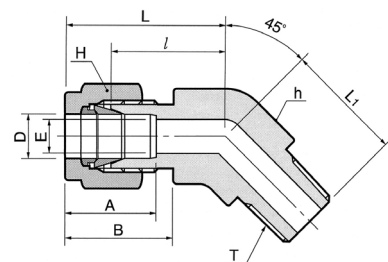
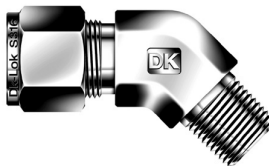
DMCB-...M-...N

Kod	Śr. zewn. rury		E min	Odległość pow. płaskich			A	l	l ₁	L	L ₁	Rozmiar otworu w panel	Maks. grubość panelu
	D	T NPT		h	h ₁	H							
DMCB-6M-2N	6	1/8	4.8	16	16	14	15.3	42.2	26.2	49.6	33.6	11.5	10.2
DMCB-6M-4N	6	1/4	4.8	16	16	14	15.3	46.2	26.2	53.6	33.6	11.5	10.2
DMCB-6M-6N	6	3/8	4.8	16	16	14	15.3	46.2	26.2	53.6	33.6	11.5	10.2
DMCB-6M-8N	6	1/2	4.8	16	16	14	15.3	52.6	26.2	60.0	33.6	11.5	10.2
DMCB-8M-6N	8	3/8	6.4	18	18	16	16.2	50.0	28.6	57.5	36.1	13.1	11.2
DMCB-10M-4N	10	1/4	7.1	22	22	19	17.2	50.0	29.4	57.5	37.0	16.2	11.2
DMCB-10M-6N	10	3/8	7.9	22	22	19	17.2	50.0	29.4	57.5	37.0	16.2	11.2
DMCB-10M-8N	10	1/2	7.9	22	22	19	17.2	55.9	29.4	63.5	37.0	16.2	11.2
DMCB-12M-6N	12	3/8	9.8	24	24	22	22.8	53.3	31.8	63.4	41.9	19.5	12.7
DMCB-12M-8N	12	1/2	9.8	24	24	22	22.8	58.7	31.8	68.8	41.9	19.5	12.7

DLBM-N

Złącze kątowe 45° z gwintem zewnętrznym NPT

Wartości ciśnień dla złączki DLBM-N znajdują się w tabeli nr 19 na stronie 12



Połączenie rury calowej z wewnętrznym gwintem NPT

DLBM-...N

Kod	Śr. zewn. rury		T NPT	E min	Odległość pow. płaskich			A	B	l	L	L ₁	
	in	mm			h	H	mm						
DLBM-2-2N	1/8	3.17	1/8	2.4	1/2	12.70	7/16	11.11	12.70	15.24	15.77	22.38	16.51
DLBM-4-2N	1/4	6.35	1/8	4.82	1/2	12.70	9/16	14.28	15.24	17.78	17.27	24.63	16.51
DLBM-4-4N	1/4	6.35	1/4	4.82	1/2	12.70	9/16	14.28	15.24	17.78	17.27	24.63	21.08
DLBM-6-2N	3/8	9.52	1/8	4.82	5/8	15.87	11/16	17.46	16.76	19.30	20.57	27.94	18.28
DLBM-6-4N	3/8	9.52	1/4	7.11	5/8	15.87	11/16	17.46	16.76	19.30	20.57	27.94	22.86
DLBM-6-6N	3/8	9.52	3/8	7.11	13/16	20.64	11/16	17.46	16.76	19.30	21.84	29.21	24.13
DLBM-8-6N	1/2	12.70	3/8	9.65	13/16	20.64	7/8	22.22	22.86	21.84	21.84	32.00	24.13
DLBM-8-8N	1/2	12.70	1/2	10.41	13/16	20.64	7/8	22.22	22.86	21.84	21.84	32.00	28.95
DLBM-12-12N	3/4	19.05	3/4	15.74	1-1/8	28.58	1-1/8	28.58	24.38	21.84	23.87	34.03	30.98
DLBM-16-16N	1	25.40	1	22.35	1-3/8	34.93	1-1/2	38.10	31.24	26.41	28.19	40.38	37.84

Połączenie rury metrycznej z wewnętrznym gwintem NPT

DLBM-...M-...N

Kod	Śr. zewn. rury		E min	Odległość pow. płaskich			A	B	l	L	L ₁
	D	T NPT		h	H	mm					
DLBM-6M-4N	6	1/4	4.8	12.7	14.0	15.3	17.7	21.8	29.4	22.9	
DLBM-12M-8N	12	1/2	9.5	20.64	22.0	22.8	22.0	21.8	31.9	29.0	