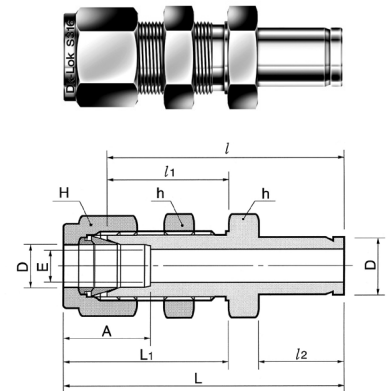
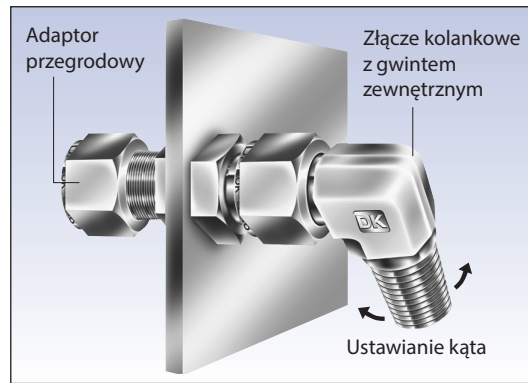


Złącze proste przegrodowe z adaptorem

Wartości ciśnień dla złączki DAB znajdują się w tabeli nr 22 na stronie 14

Adaptor przegrodowy jest użyteczny przy ustawieniu kąta po przejściu przez panel konstrukcyjny



Połączenie rury stalowej z stalowym portem Dk-Lok

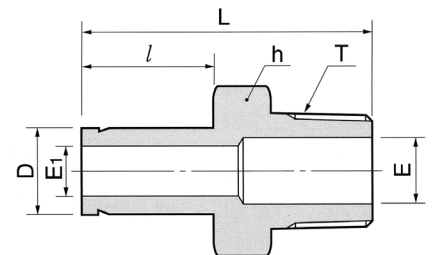
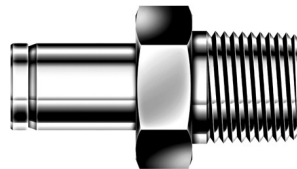
DAB-...-...

Kod	Śr. zewn. rury		E min	Odległość powierzchni płaskich				A	l	l ₁	l ₂	L	L ₁	Rozmiar otworu w panelu	Maks. grubość panelu
	in	mm		h	H	in	mm								
DAB-2-2	1/8	3.17	2.03	1/2	12.70	7/16	11.11	12.70	42.92	24.63	13.45	49.53	31.24	8.33	12.70
DAB-4-4	1/4	6.35	4.82	5/8	15.87	9/16	14.28	15.24	48.51	26.16	15.74	55.88	33.52	11.50	10.16
DAB-6-6	3/8	9.52	7.11	3/4	19.05	11/16	17.46	16.76	53.84	29.46	17.50	61.21	36.83	14.68	11.17
DAB-8-8	1/2	12.70	10.41	15/16	23.81	7/8	22.22	22.86	62.73	31.75	23.11	72.89	41.91	19.44	12.70
DAB-10-10	5/8	15.87	12.70	1-1/16	26.98	1	25.40	24.38	65.02	32.51	24.70	75.18	42.67	22.62	12.70
DAB-16-16	1	25.40	20.32	1-5/8	41.28	1-1/2	38.10	31.24	88.13	45.21	31.70	100.33	57.40	33.73	19.05
DAB-20-20	1-1/4	31.75	27.68	1-7/8	47.63	1-7/8	47.63	41.14	102.07	47.75	40.00	124.17	69.85	41.67	19.05
DAB-24-24	1-1/2	38.10	33.90	2-1/4	57.15	2-1/4	57.15	50.03	118.33	49.27	51.50	145.51	76.45	49.61	19.05
DAB-32-32	2	50.80	45.97	2-3/4	69.85	3	76.20	67.56	148.79	56.38	68.40	185.82	93.71	57.94	19.05

DAM-N

Adaptor z gwintem zewnętrznym NPT

Wartości ciśnień dla złączki DAM-N znajdują się w tabeli nr 19 na stronie 12



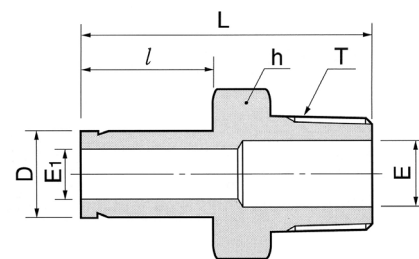
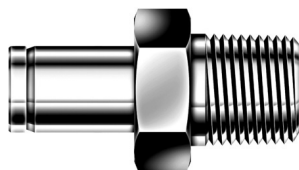
Połączenie metrycznego portu Dk-Lok z wewnętrznym gwintem NPT

DAM-...M-...N

Kod	Śr. zewn. rury		T NPT	E min	E ₁ min	Odl. pow. płaskich h	l	L
	D							
DAM-3M-2N	3		1/8	4.0	1.8	12	13.15	29.4
DAM-6M-2N	6		1/8	4.6	4.6	12	15.70	32.8
DAM-6M-4N	6		1/4	4.6	4.6	14	15.70	38.1
DAM-8M-4N	8		1/4	6.3	6.3	14	16.80	39.1
DAM-10M-4N	10		1/4	7.7	7.7	14	17.50	39.9
DAM-10M-6N	10		3/8	7.7	7.7	17	17.50	40.6
DAM-10M-8N	10		1/2	11.9	7.7	22	17.50	45.2
DAM-12M-4N	12		1/4	7.1	9.1	14	23.10	46.5
DAM-12M-6N	12		3/8	9.1	9.1	17	23.10	46.5
DAM-12M-8N	12		1/2	11.9	9.1	22	23.10	51.8
DAM-18M-8N	18		1/2	11.9	13.9	22	24.60	53.2
DAM-18M-12N	18		3/4	15.9	13.9	27	24.60	53.2
DAM-28M-16N	28		1	22.2	-	35	31.70	74.7
DAM-28M-20N	28		1-1/4	23.8	-	46	31.70	76.2
DAM-32M-20N	32		1-1/4	27.4	-	46	40.00	81.0
DAM-38M-24N	38		1-1/2	33.3	-	55	51.50	92.2

Adaptor z gwintem zewnętrznym NPT

Wartości ciśnień dla złączki DAM-N znajdują się w tabeli nr 19 na stronie 12



Połączenie calowego portu Dk-Lok z wewnętrznym gwintem NPT

DAM-...-...N

Kod	Średnica zewn. rury		T	E	E ₁	Odl. powierzchni płaskich		l	L
	in	mm				in	mm		
DAM-2-2N	1/8	3.17	1/8	4.57	1.77	7/16	11.11	13.45	29.50
DAM-2-4N	1/8	3.17	1/4	7.11	1.77	9/16	14.28	13.45	34.80
DAM-3-2N	3/16	4.76	1/8	4.57	3.04	7/16	11.11	14.20	30.22
DAM-3-4N	3/16	4.76	1/4	7.11	3.04	9/16	14.28	14.20	35.56
DAM-4-2N	1/4	6.35	1/8	4.57	4.57	7/16	11.11	15.75	31.80
DAM-4-4N	1/4	6.35	1/4	7.11	4.57	9/16	14.28	15.75	37.08
DAM-4-6N	1/4	6.35	3/8	10.41	4.57	11/16	17.46	15.75	37.84
DAM-4-8N	1/4	6.35	1/2	12.70	4.57	7/8	22.22	15.75	43.43
DAM-5-2N	5/16	7.93	1/8	4.57	6.35	7/16	11.11	16.80	32.76
DAM-5-4N	5/16	7.93	1/4	7.11	6.35	9/16	14.28	16.80	38.10
DAM-6-2N	3/8	9.52	1/8	4.57	7.11	7/16	11.11	17.50	33.50
DAM-6-4N	3/8	9.52	1/4	7.11	7.11	9/16	14.28	17.50	38.90
DAM-6-6N	3/8	9.52	3/8	10.41	7.11	11/16	17.46	17.50	39.60
DAM-6-8N	3/8	9.52	1/2	12.70	7.11	7/8	22.22	17.50	45.20
DAM-8-4N	1/2	12.70	1/4	7.11	9.90	9/16	14.28	23.20	44.50
DAM-8-6N	1/2	12.70	3/8	10.41	9.90	11/16	17.46	23.20	45.20
DAM-8-8N	1/2	12.70	1/2	12.70	9.90	7/8	22.22	23.20	50.50
DAM-10-6N	5/8	15.87	3/8	10.41	12.70	11/16	17.46	24.70	47.40
DAM-10-8N	5/8	15.87	1/2	12.70	12.70	7/8	22.22	24.70	52.30
DAM-10-12N	5/8	15.87	3/4	18.28	12.70	1-1/16	26.98	24.70	52.30
DAM-12-8N	3/4	19.05	1/2	12.70	14.98	7/8	22.22	24.70	52.30
DAM-12-12N	3/4	19.05	3/4	18.28	14.98	1-1/16	26.98	24.70	52.30
DAM-12-16N	3/4	19.05	1	22.35	14.98	1-3/8	34.92	24.70	57.91
DAM-14-12N	7/8	22.22	3/4	18.28	17.27	1-1/16	26.98	26.70	54.30
DAM-16-12N	1	25.40	3/4	18.28	20.06	1-1/16	26.98	31.70	58.70
DAM-16-16N	1	25.40	1	22.35	20.06	1-3/4	34.92	31.70	66.00
DAM-20-20N	1-1/4	31.75	1-1/4	27.68	-	1-3/8	44.45	40.00	80.26
DAM-24-24N	1-1/2	38.10	1-1/2	33.27	-	2-1/8	53.98	51.50	94.48
DAM-32-32N	2	50.80	2	44.45	-	2-3/4	69.85	68.40	119.38

Adaptor Dk-Lok eliminuje problemy z ustawieniem kąta.

Jeżeli wymagane jest połączenie rury z gwintem skierowanym jak na rysunku 1, ustawienie kolanka po dokręceniu może być niewłaściwe (patrz rysunek 2). Aby uniknąć problemu użyj adaptora z gwintem zewnętrznym (rysunek 3 i 4).

Instrukcja montażu.

1. Nałóż na końcówkę adaptora złącze z gniazdem Dk-Lok. Upewnij się, że końcówka adaptora doszła do końca gniazda wewnątrz korpusu.
2. Po wstępnym dokręceniu nakrętki w palcach wykonaj jeszcze 1 ¼ obrotu kluczem.
Dla rurek 1/16" i 1/8" oraz 3 i 4 mm wykonaj tylko 3/4 obrotu.

Uwaga:

W celu ponownego dokręcenia zapoznaj się z instrukcją powtórnego montażu.

