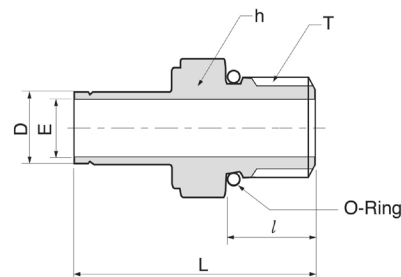


DAM-U

Adaptor z gwintem zewnętrznym SAE i o-ringiem

Wartości ciśnień dla złączki DAM-U znajdują się w tabeli nr 20 na stronie 13



Połączenie stalowego portu Dk-Lok z wewnętrznym gwintem SAE typu boss

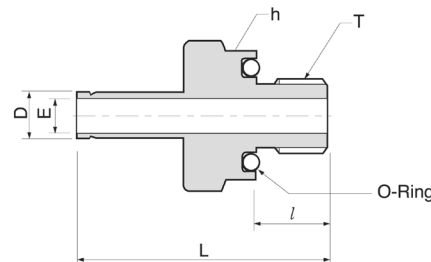
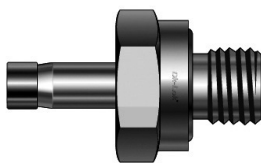
DAM-...-...U

Kod	Średnica zewn. rury		T U	E min	Odległość pow. płaskich		l	L	Oznaczenie wielkości o-ringa
	in	mm			in	mm			
DAM-2-2U	1/8	3.17	5/16-24	2.03	7/16	11.11	7.62	30.48	-902
DAM-4-4U	1/4	6.35	7/16-20	4.31	9/16	14.28	9.14	35.30	-904
DAM-6-4U	3/8	9.52	7/16-20	5.08	9/16	14.28	9.14	37.08	-904
DAM-6-6U	3/8	9.52	9/16-18	6.85	11/16	17.46	9.90	38.60	-906
DAM-6-8U	3/8	9.52	3/4-16	6.85	7/8	22.22	11.17	40.64	-908
DAM-8-6U	1/2	12.70	9/16-18	7.11	11/16	17.46	9.90	44.20	-906
DAM-8-8U	1/2	12.70	3/4-16	9.9	7/8	22.22	11.17	46.22	-908
DAM-12-12U	3/4	19.05	1-1/16-12	14.98	1-1/4	31.75	14.98	53.34	-912
DAM-16-16U	1	25.4	1-5/16-12	20.31	1-1/2	38.1	14.98	61.21	-916

DAM-UO

Adaptor z gwintem zewnętrznym SAE i o-ringiem wpuszczanym

Wartości ciśnień dla złączki DAM-UO znajdują się w tabeli nr 20 na stronie 13



Połączenie stalowego portu Dk-Lok z wewnętrznym gwintem SAE typu boss

DAM-...-...UO

Kod	Średnica zewn. rury		T U	E min	Odległość pow. płaskich		l	L	Oznaczenie wielkości o-ringa
	in	mm			in	mm			
DAM-2-2UO	1/8	3.17	5/16-24	2.03	9/16	14.28	8.63	32.51	-011
DAM-3-3UO	3/16	4.76	3/8-24	3.05	5/8	15.87	9.65	35.05	-012
DAM-4-4UO	1/4	6.35	7/16-20	4.32	3/4	19.05	10.41	39.11	-013
DAM-5-5UO	5/16	7.93	1/2-20	5.59	7/8	22.22	11.17	41.65	-112
DAM-6-6UO	3/8	9.52	9/16-18	6.85	15/16	23.81	11.93	43.18	-113
DAM-8-8UO	1/2	12.7	3/4-16	9.40	1-1/8	28.57	11.93	49.53	-116