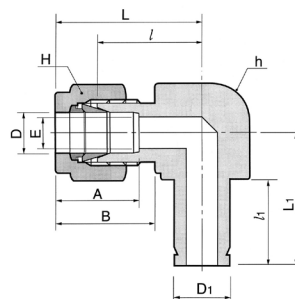


DLA

Złącze kolankowe z adaptorem

Wartości ciśnień dla złączki DLA znajdują się w tabeli nr 22 na stronie 14



Połączenie rury metrycznej z metrycznym portem Dk-Lok

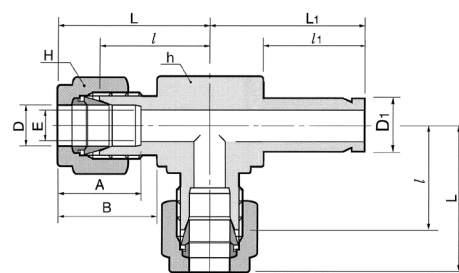
DLA-...M

Kod	Śr. zewn. rury	D ₁	E min	Odl. pow. płaskich		A	B	l	l ₁	L	L ₁
	D			h	H						
DLA-6M	6	6	4.6	12.7	14	15.3	17.7	19.6	15.7	27.0	25.0
DLA-8M	8	8	6.4	15.8	16	16.2	18.6	21.3	16.8	28.8	27.05
DLA-10M	10	10	7.7	17.4	19	17.2	19.5	23.9	17.5	31.5	30.0
DLA-12M	12	12	9.1	20.6	22	22.8	22.0	25.9	23.1	36.0	37.3
DLA-14M	14	14	11.1	25.4	25	24.4	22.0	28.7	24.6	38.8	41.5
DLA-15M	15	15	11.9	25.4	25	24.4	22.0	28.7	24.65	38.8	41.55
DLA-16M	16	16	12.7	25.4	25	24.4	22.0	28.7	24.6	38.8	41.5
DLA-18M	18	18	13.9	26.9	30	24.4	22.0	29.7	24.6	39.8	42.5
DLA-20M	20	20	15.1	31.8	32	26.0	22.0	32.5	26.2	42.6	47.0
DLA-22M	22	22	18.3	31.8	32	26.0	22.0	32.5	26.6	42.6	47.15
DLA-25M	25	25	19.8	34.9	38	31.3	26.5	36.8	31.7	49.1	55.2
DLA-28M	28	28	21.8	41.0	46	36.6	36.6	43.2	37.5	64.0	64.9

DTRA

Złącze typu TL z adaptorem

Wartości ciśnień dla złączki DTRA znajdują się w tabeli nr 22 na stronie 14



Połączenie rur metrycznych z metrycznym portem Dk-Lok

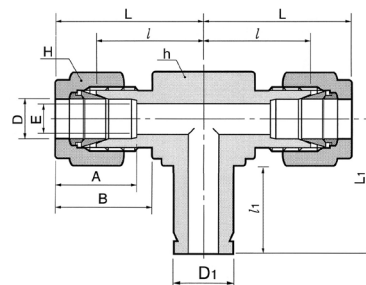
DTRA-...M

Kod	Śr. zewn. rury	D ₁	E min	Odl. pow. płaskich		A	B	l	l ₁	L	L ₁
	D			h	H						
DTRA-8M	8	8	6.4	15.8	16	16.2	18.6	21.3	16.8	28.8	27.5
DTRA-10M	10	10	7.9	17.4	19	17.2	19.5	23.9	17.5	31.5	30.0

DTBA

Złącze typu T z adaptorem

Wartości ciśnień dla złączki DTBA znajdują się w tabeli nr 22 na stronie 14



Połączenie rur metrycznych z metrycznym portem Dk-Lok

DTBA-...M

Kod	Śr. zewn. rury	D ₁	E min	Odl. pow. płaskich		A	B	l	l ₁	L	L ₁
	D			h	H						
DTBA-8M	8	8	6.4	15.8	16	16.2	18.6	21.3	16.8	28.8	27.5