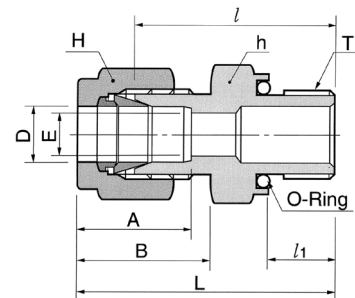
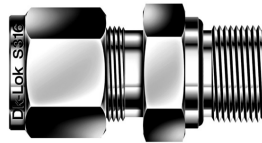


DMC-UO

Złącze proste z gwintem zew. SAE z o-ringiem wpuszczanym

Wartości ciśnień dla złączki DMC-UO znajdują się w tabeli nr 20 na stronie 13



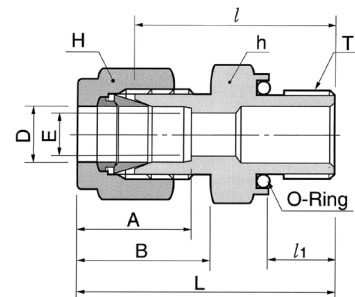
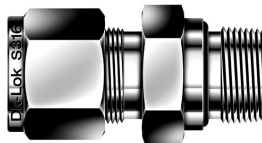
Połączenie rury stalowej z wewnętrznym gwintem prostym

DMC-...-...UO

Kod	Śr. zewn. rury		Gwint prosty T(U)	E min	Odległość pow. płaskich				A	B	l	l ₁	L	Oznaczenie wielkości o-ringu
	in	mm			h in	h mm	H in	H mm						
DMC-2-2UO	1/8	3.17	5/16-20	2.28	9/16	14.28	7/16	11.11	12.70	15.24	26.16	8.63	32.76	-011
DMC-3-3UO	3/16	4.76	3/8-24	3.04	5/8	15.87	1/2	12.70	13.71	16.00	27.68	9.65	34.29	-012
DMC-4-4UO	1/4	6.35	7/16-20	4.82	3/4	19.05	9/16	14.28	15.24	17.78	30.98	10.41	38.35	-013
DMC-5-5UO	5/16	7.93	1/2-20	6.35	7/8	22.22	5/8	15.87	16.25	18.54	33.27	11.17	40.64	-112
DMC-6-6UO	3/8	9.52	9/16-18	7.11	15/16	23.81	11/16	17.46	16.76	19.30	35.05	11.93	42.41	-113
DMC-8-8UO	1/2	12.70	3/4-16	10.41	1-1/8	28.57	7/8	22.22	22.86	21.84	35.81	11.93	45.97	-116
DMC-12-12UO	3/4	19.05	1-1/16-12	15.74	1-1/2	38.10	1-1/8	28.58	24.38	21.84	42.16	14.22	52.32	-121
DMC-16-16UO	1	25.40	1-5/16-12	22.35	1-3/4	44.45	1-1/2	38.10	31.24	26.41	45.97	14.22	58.16	-125

DMC-NO

Złącze proste z gwintem zewnętrznym NPT z o-ringiem wpuszczanym



Połączenie rury stalowej z wewnętrznym gwintem NPT

DMC-...-...NO

Kod	Śr. zewn. rury		T *(NPT)	E min	Odległość pow. płaskich				A	B	l	l ₁	L	Oznaczenie wielkości o-ringu
	in	mm			h in	h mm	H in	H mm						
DMC-2-2NO	1/8	3.17	1/8	2.28	3/4	19.05	7/16	11.11	12.70	15.24	26.16	7.11	32.76	-013
DMC-4-2NO	1/4	6.35	1/8	4.82	3/4	19.05	9/16	14.28	15.24	17.78	27.68	7.11	35.05	-013
DMC-4-4NO	1/4	6.35	1/4	4.82	15/16	23.81	9/16	14.28	15.24	17.78	30.98	9.65	38.35	-113
DMC-6-4NO	3/8	9.52	1/4	7.11	15/16	23.81	11/16	17.46	16.76	19.30	32.51	9.65	39.87	-113
DMC-6-6NO	3/8	9.52	3/8	7.11	1-1/8	28.58	11/16	17.46	16.76	19.30	34.03	10.41	41.40	-116
DMC-6-8NO	3/8	9.52	1/2	7.11	1-5/16	33.33	11/16	17.46	16.76	19.30	39.62	13.46	46.99	-118
DMC-8-8NO	1/2	12.70	1/2	10.41	1-5/16	33.33	7/8	22.22	22.86	21.84	39.62	13.46	49.78	-118

Instrukcja instalacji

Złącze z ringiem

1. Nasmaruj o-ring smarem zgodnym z materiałem o-ringa oraz medium z układzie
2. Wkręć ręcznie złącze z o-ringiem do gwintu wewnętrznego
3. Dociśnij ręcznie złącze tak by uszczelka spłaszczyła się na płaszczyźnie uszczelniającej
4. Lekko dokręć za pomocą klucza tak aby nastąpiło całkowite ściśnięcie o-ringa