

# SERIA „M“ - mini

sugerowane ciśnienie pracy do 200 bar

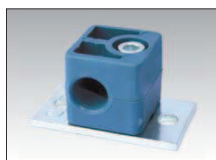
Materiał wkładki M...1-1-4-S		montaż indywidualny				montaż na szynę
P - polipropylen N - poliamid (Nylon) A - Aluminium						
Elementy metalowe MP1-1-4-...						
S - AISI 316 C - stal węglowa, biały ocynk						
średnica zewn. rury		rozmiar korpusu				
cale	mm					
<b>Rozmiary calowe (Tube)</b>						
1/4"	6,35	1	M...1-1-4-...	M...1-2-4-...	M...1-3-4-...	M...1-4-4-...
5/16"	8	1	M...1-1-5-...	M...1-2-5-...	M...1-3-5-...	M...1-4-5-...
3/8"	9,52	1	M...1-1-6-...	M...1-2-6-...	M...1-3-6-...	M...1-4-6-...
1/2"	12,7	1	M...1-1-8-...	M...1-2-8-...	M...1-3-8-...	M...1-4-8-...

Rozmiary metryczne						
6 mm	1	M...1-1-6M-...	M...1-2-6M-...	M...1-3-6M-...	M...1-4-6M-...	M...1-5-6M-...
8 mm	1	M...1-1-8M-...	M...1-2-8M-...	M...1-3-8M-...	M...1-4-8M-...	M...1-5-8M-...
10 mm	1	M...1-1-10M-...	M...1-2-10M-...	M...1-3-10M-...	M...1-4-10M-...	M...1-5-10M-...
12 mm	1	M...1-1-12M-...	M...1-2-12M-...	M...1-3-12M-...	M...1-4-12M-...	M...1-5-12M-...

Rozmiary calowe rurowe (Pipe)						
1/8"	10	1	M...1-1-2P-...	M...1-2-2P-...	M...1-3-2P-...	M...1-4-2P-...
1/4"	13,5	1	M...1-1-4P-...	M...1-2-4P-...	M...1-3-4P-...	M...1-4-4P-...

### Przykład: MN1-4-13M-S

Uchwyt mini z wkładką poliamidową, rozmiar 1, z płytką dolną z otworami i płytka górna, do mocowania rury o średnicy zewnętrznej 10 mm, elementy metalowe wykonane ze stali kwasoodpornej AISI 316



# SERIA „T“ - twin

sugerowane ciśnienie pracy do 200 bar



Materiał wkładki T...4-1-4-S		montaż indywidualny				montaż na szynę
P - polipropylen N - poliamid (Nylon)						
Elementy metalowe TP4-1-4-...						
S - AISI 316 C - stal węglowa, biały ocynk						
średnica zewn. rury		rozmiar korpusu				
cale	mm					
<b>Rozmiary metryczne (Tube)</b>						
12	4	T...4-1-12M-...	T...4-2-12M-...	T...4-3-12M-...	T...4-4-12M-...	T...4-5-12M-...
14	5	T...5-1-14M-...	T...5-2-14M-...	T...5-3-14M-...	T...5-4-14M-...	T...5-5-14M-...
16	5	T...5-1-16M-...	T...5-2-16M-...	T...5-3-16M-...	T...5-4-16M-...	T...5-5-16M-...
20	6	T...6-1-20M-...	T...6-2-20M-...	T...6-3-20M-...	T...6-4-20M-...	T...6-5-20M-...

### Przykład: TP4-1-12M-C

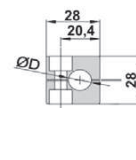
Uchwyt typu T z wkładką polipropylenową, rozmiar 4, z płytką dolną do spawania, do mocowania dwóch przewodów o średnicy zewnętrznej 12 mm, elementy metalowe wykonane ze stali węglowej ocynkowanej

Powyzsze wymiary podane w milimetrach mają charakter orientacyjny, a producent zastrzega sobie możliwość wprowadzenia zmian.

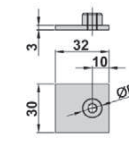
montaż na szynę	do zabudowy piętrowej	montaż na listwach		listwa podwójna PD1	listwa 10-cio poz. PM1	szyna montażowa
						14 - (28x14mm) 30 - (28x30mm)
M...1-6-4-...	M...1-7-4-...	M...1-9-4-...	M...1-10-4-...	PD1-...	PM1-...	BB-...
M...1-6-5-...	M...1-7-5-...	M...1-9-5-...	M...1-10-5-...	PD1-...	PM1-...	BB-...
M...1-6-6-...	M...1-7-6-...	M...1-9-6-...	M...1-10-6-...	PD1-...	PM1-...	BB-...
M...1-6-8-...	M...1-7-8-...	M...1-9-8-...	M...1-10-8-...	PD1-...	PM1-...	BB-...

M...1-6-6M-...	M...1-7-6M-...	M...1-9-6M-...	M...1-10-6M-...	PD1-...	PM1-...	BB-...
M...1-6-8M-...	M...1-7-8M-...	M...1-9-8M-...	M...1-10-8M-...	PD1-...	PM1-...	BB-...
M...1-6-10M-...	M...1-7-10M-...	M...1-9-10M-...	M...1-10-10M-...	PD1-...	PM1-...	BB-...
M...1-6-12M-...	M...1-7-12M-...	M...1-9-12M-...	M...1-10-12M-...	PD1-...	PM1-...	BB-...

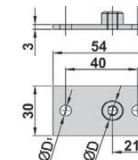
M...1-6-2P-...	M...1-7-2P-...	M...1-9-2P-...	M...1-10-2P-...	PD1-...	PM1-...	BB-...
M...1-6-4P-...	M...1-7-4P-...	M...1-9-4P-...	M...1-10-4P-...	PD1-...	PM1-...	BB-...



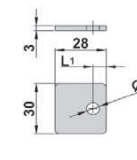
wkładka C1



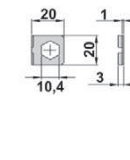
płytką dolną P1



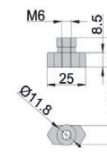
płytką dolną PL1



płytką górą P51



płytką PB



DF

do zabudowy piętrowej	montaż na listwach		listwa podwójna PD 4-6	PM4 - listwa 10-poz. PM5 i 6 - listwa 5-poz.	szyna montażowa	
konf. 7	konf. 8	konf. 9	konf. 10	np. PD5-C	np. PM5-C	
T...4-7-12M-...	T...4-8-12M-...	T...4-9-12M-...	T...4-10-12M-...	PD4-...	PM4-...	BB-...
T...5-7-14M-...	T...5-8-14M-...	T...5-9-14M-...	T...5-10-14M-...	PD5-...	PM5-...	BB-...
T...5-7-16M-...	T...5-8-16M-...	T...5-9-16M-...	T...5-10-16M-...	PD5-...	PM5-...	BB-...
T...6-7-20M-...	T...6-8-20M-...	T...6-9-20M-...	T...6-10-20M-...	PD6-...	PM6-...	BB-...

Wymiary elementów składowych takie same jak w SERII „S” - standard (patrz str. 6)