

SERIA „R” - std. z wkładką gumową

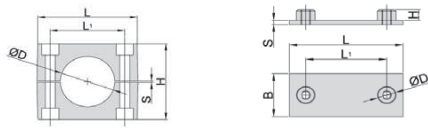
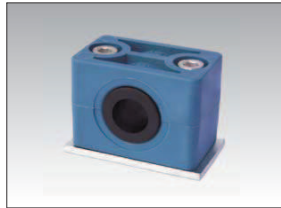
guma NBR70

Materiału wkładki RP4-1-5-S			montaż indywidualny				montaż na szynę			
P - polipropylen										
Elementy metalowe RP4-1-5-...										
S - AISI 316 C - stal węglowa, biały ocynk										
średnica zewn. rury		rozmiar korpusu								
cale	mm									
Rozmiary calowe (Tube)										
5/16"	8	4	RP4-1-5-...	RP4-2-5-...	RP4-3-5-...	RP4-4-5-...	RP4-5-5-...	RP4-6-5-...		
5/8"	16	4	RP4-1-10-...	RP4-2-10-...	RP4-3-10-...	RP4-4-10-...	RP4-5-10-...	RP4-6-10-...		
3/4"	19	4	RP4-1-12-...	RP4-2-12-...	RP4-3-12-...	RP4-4-12-...	RP4-5-12-...	RP4-6-12-...		
7/8"	22	6	RP6-1-14-...	RP6-2-14-...	RP6-3-14-...	RP6-4-14-...	RP6-5-14-...	RP6-6-14-...		
1-1/4"	32	6	RP6-1-20-...	RP6-2-20-...	RP6-3-20-...	RP6-4-20-...	RP6-5-20-...	RP6-6-20-...		
1-1/2"	38	7	RP7-1-24-...	RP7-2-24-...	RP7-3-24-...	RP7-4-24-...	RP7-5-24-...	RP7-6-24-...		

Rozmiary metryczne										
6 mm	4		RP4-1-6M-...	RP4-2-6M-...	RP4-3-6M-...	RP4-4-6M-...	RP4-5-6M-...	RP4-6-6M-...		
8 mm	4		RP4-1-8M-...	RP4-2-8M-...	RP4-3-8M-...	RP4-4-8M-...	RP4-5-8M-...	RP4-6-8M-...		
10 mm	4		RP4-1-10M-...	RP4-2-10M-...	RP4-3-10M-...	RP4-4-10M-...	RP4-5-10M-...	RP4-6-10M-...		
12 mm	4		RP4-1-12M-...	RP4-2-12M-...	RP4-3-12M-...	RP4-4-12M-...	RP4-5-12M-...	RP4-6-12M-...		
14 mm	4		RP4-1-14M-...	RP4-2-14M-...	RP4-3-14M-...	RP4-4-14M-...	RP4-5-14M-...	RP4-6-14M-...		
15 mm	4		RP4-1-15M-...	RP4-2-15M-...	RP4-3-15M-...	RP4-4-15M-...	RP4-5-15M-...	RP4-6-15M-...		
16 mm	4		RP4-1-16M-...	RP4-2-16M-...	RP4-3-16M-...	RP4-4-16M-...	RP4-5-16M-...	RP4-6-16M-...		
18 mm	4		RP4-1-18M-...	RP4-2-18M-...	RP4-3-18M-...	RP4-4-18M-...	RP4-5-18M-...	RP4-6-18M-...		
20 mm	6		RP6-1-20M-...	RP6-2-20M-...	RP6-3-20M-...	RP6-4-20M-...	RP6-5-20M-...	RP6-6-20M-...		
22 mm	6		RP6-1-22M-...	RP6-2-22M-...	RP6-3-22M-...	RP6-4-22M-...	RP6-5-22M-...	RP6-6-22M-...		
25 mm	6		RP6-1-25M-...	RP6-2-25M-...	RP6-3-25M-...	RP6-4-25M-...	RP6-5-25M-...	RP6-6-25M-...		
28 mm	6		RP6-1-28M-...	RP6-2-28M-...	RP6-3-28M-...	RP6-4-28M-...	RP6-5-28M-...	RP6-6-28M-...		
30 mm	6		RP6-1-30M-...	RP6-2-30M-...	RP6-3-30M-...	RP6-4-30M-...	RP6-5-30M-...	RP6-6-30M-...		
32 mm	6		RP6-1-32M-...	RP6-2-32M-...	RP6-3-32M-...	RP6-4-32M-...	RP6-5-32M-...	RP6-6-32M-...		
35 mm	7		RP7-1-35M-...	RP7-2-35M-...	RP7-3-35M-...	RP7-4-35M-...	RP7-5-35M-...	RP7-6-35M-...		
38 mm	7		RP7-1-38M-...	RP7-2-38M-...	RP7-3-38M-...	RP7-4-38M-...	RP7-5-38M-...	RP7-6-38M-...		

Rozmiary calowe rurowe (Pipe)										
1/8"	10	4	RP4-1-2P-...	RP4-2-2P-...	RP4-3-2P-...	RP4-4-2P-...	RP4-5-2P-...	RP4-6-2P-...		
1/4"	13,5	4	RP4-1-4P-...	RP4-2-4P-...	RP4-3-4P-...	RP4-4-4P-...	RP4-5-4P-...	RP4-6-4P-...		
3/8"	17,2	4	RP4-1-6P-...	RP4-2-6P-...	RP4-3-6P-...	RP4-4-6P-...	RP4-5-6P-...	RP4-6-6P-...		
1/2"	21,3	6	RP6-1-8P-...	RP6-2-8P-...	RP6-3-8P-...	RP6-4-8P-...	RP6-5-8P-...	RP6-6-8P-...		
3/4"	26,9	6	RP6-1-12P-...	RP6-2-12P-...	RP6-3-12P-...	RP6-4-12P-...	RP6-5-12P-...	RP6-6-12P-...		
1"	33,7	7	RP7-1-16P-...	RP7-2-16P-...	RP7-3-16P-...	RP7-4-16P-...	RP7-5-16P-...	RP7-6-16P-...		
1-1/4"	42,4	7	RP7-1-20P-...	RP7-2-20P-...	RP7-3-20P-...	RP7-4-20P-...	RP7-5-20P-...	RP7-6-20P-...		
1-1/2"	48,3	7	RP7-1-24P-...	RP7-2-24P-...	RP7-3-24P-...	RP7-4-24P-...	RP7-5-24P-...	RP7-6-24P-...		

Przykład: RP4-8-15M-S + RP4-4-15M-S = uchwyt piętrowy dwóch rur 15 mm
 Uchwyt standard z wkładką polipropylenową i wkładką gumową, rozmiar 4, pośredni do uchwytu piętrowego, mocowanie rury 15 mm, elementy metalowe AISI 316
 Uchwyt standard z wkładką polipropylenową i wkładką gumową, rozmiar 4, z płytka górna, płytka dolna z otworami, mocowanie rury 15 mm, elementy metalowe AISI 316



Wkładka C2-8

Rozmiar Korpusu	L	H	L1
4	50	36	33
5	57	44	40
6	69,5	57	52
7	86	66	66

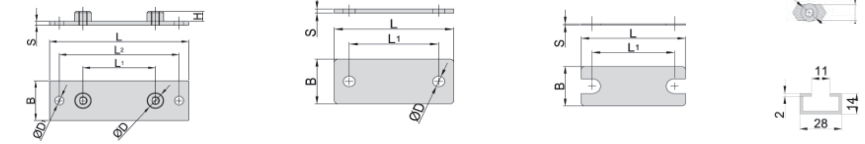
Płytko dolna P2-8

Rozmiar Korpusu	L	B	S
4	54	30	3
5	61	30	3
6	73	30	3
7	88	30	3

do zabudowy piętrowej		montaż na listwach		listwa podwójna	PM4 - listwa 10-poz. PM6-7 - listwa 5-poz.	szyna montażowa
konf. 7	konf. 8	konf. 9	konf. 10	np. PD 2-7	np. PM4-C	14 - (28x14mm) 30 - (28x30mm)
RP4-7-5-...	RP4-8-5-...	RP4-9-5-...	RP4-10-5-...	PD4-...	PM4-...	BB-...
RP4-7-10-...	RP4-8-10-...	RP4-9-10-...	RP4-10-10-...	PD4-...	PM4-...	BB-...
RP4-7-12-...	RP4-8-12-...	RP4-9-12-...	RP4-10-12-...	PD4-...	PM4-...	BB-...
RP6-7-14-...	RP6-8-14-...	RP6-9-14-...	RP6-10-14-...	PD6-...	PM6-...	BB-...
RP6-7-20-...	RP6-8-20-...	RP6-9-20-...	RP6-10-20-...	PD6-...	PM6-...	BB-...
RP7-7-24-...	RP7-8-24-...	RP7-9-24-...	RP7-10-24-...	PD7-...	PM7-...	BB-...

RP4-7-6M-...	RP4-8-6M-...	RP4-9-6M-...	RP4-10-6M-...	PD4-...	PM4-...	BB-...
RP4-7-8M-...	RP4-8-8M-...	RP4-9-8M-...	RP4-10-8M-...	PD4-...	PM4-...	BB-...
RP4-7-10M-...	RP4-8-10M-...	RP4-9-10M-...	RP4-10-10M-...	PD4-...	PM4-...	BB-...
RP4-7-12M-...	RP4-8-12M-...	RP4-9-12M-...	RP4-10-12M-...	PD4-...	PM4-...	BB-...
RP4-7-14M-...	RP4-8-14M-...	RP4-9-14M-...	RP4-10-14M-...	PD4-...	PM4-...	BB-...
RP4-7-15M-...	RP4-8-15M-...	RP4-9-15M-...	RP4-10-15M-...	PD4-...	PM4-...	BB-...
RP4-7-16M-...	RP4-8-16M-...	RP4-9-16M-...	RP4-10-16M-...	PD4-...	PM4-...	BB-...
RP4-7-18M-...	RP4-8-18M-...	RP4-9-18M-...	RP4-10-18M-...	PD4-...	PM4-...	BB-...
RP6-7-20M-...	RP6-8-20M-...	RP6-9-20M-...	RP6-10-20M-...	PD6-...	PM6-...	BB-...
RP6-7-22M-...	RP6-8-22M-...	RP6-9-22M-...	RP6-10-22M-...	PD6-...	PM6-...	BB-...
RP6-7-25M-...	RP6-8-25M-...	RP6-9-25M-...	RP6-10-25M-...	PD6-...	PM6-...	BB-...
RP6-7-28M-...	RP6-8-28M-...	RP6-9-28M-...	RP6-10-28M-...	PD6-...	PM6-...	BB-...
RP6-7-30M-...	RP6-8-30M-...	RP6-9-30M-...	RP6-10-30M-...	PD6-...	PM6-...	BB-...
RP6-7-32M-...	RP6-8-32M-...	RP6-9-32M-...	RP6-10-32M-...	PD6-...	PM6-...	BB-...
RP7-7-35M-...	RP7-8-35M-...	RP7-9-35M-...	RP7-10-35M-...	PD7-...	PM7-...	BB-...
RP7-7-38M-...	RP7-8-38M-...	RP7-9-38M-...	RP7-10-38M-...	PD7-...	PM7-...	BB-...

RP4-7-2P-...	RP4-8-2P-...	RP4-9-2P-...	RP4-10-2P-...	PD4-...	PM4-...	BB-...
RP4-7-4P-...	RP4-8-4P-...	RP4-9-4P-...	RP4-10-4P-...	PD4-...	PM4-...	BB-...
RP4-7-6P-...	RP4-8-6P-...	RP4-9-6P-...	RP4-10-6P-...	PD4-...	PM4-...	BB-...
RP6-7-8P-...	RP6-8-8P-...	RP6-9-8P-...	RP6-10-8P-...	PD6-...	PM6-...	BB-...
RP6-7-12P-...	RP6-8-12P-...	RP6-9-12P-...	RP6-10-12P-...	PD6-...	PM6-...	BB-...
RP7-7-16P-...	RP7-8-16P-...	RP7-9-16P-...	RP7-10-16P-...	PD7-...	PM7-...	BB-...
RP7-7-20P-...	RP7-8-20P-...	RP7-9-20P-...	RP7-10-20P-...	PD7-...	PM7-...	BB-...
RP7-7-24P-...	RP7-8-24P-...	RP7-9-24P-...	RP7-10-24P-...	PD7-...	PM7-...	BB-...



Płytko dolna PL2-8

Rozmiar Korpusu	L	B	S	L1	ØD1
4	78	30	3	33	7
5	87	30	3	40	7
6	100	30	3	52	7
7	114	30	3	66	7

Płytko górna PS2-8

Rozmiar Korpusu	L	B	S
4	48	30	3
5	56	30	3
6	69,5	30	3
7	85,5	30	3

Płytko PB2-8

Rozmiar Korpusu	L	B	S
4	47	28	1
5	54	28	1
6	66	28	1
7	82	28	1

