

Wskazówki przydatne przy montażu i użytkowaniu zestawów przygotowania powietrza:

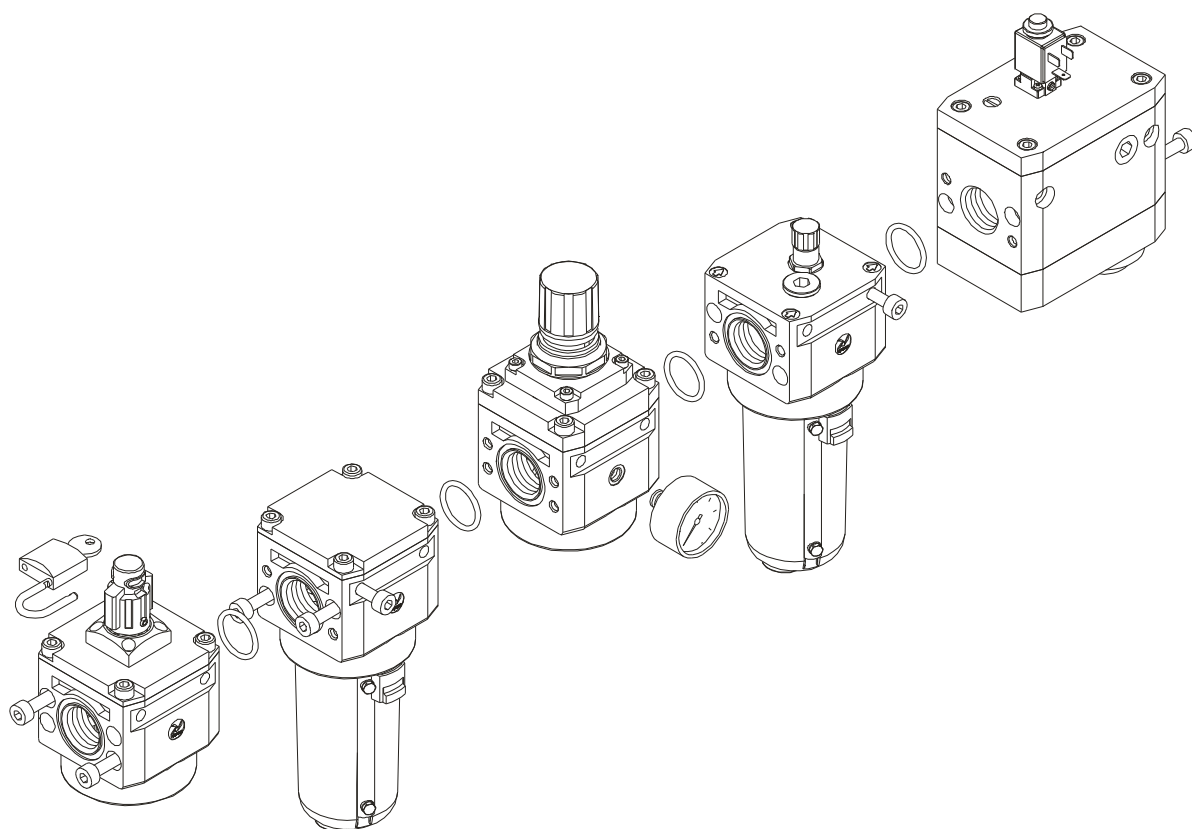
Należy zachować zgodność przepływu powietrza ze strzałkami umieszczonymi na elementach oraz ich właściwą kolejność: filtr - regulator ciśnienia - naolejacz skierowany pojemnikiem w dół. Zmontowane zestawy mogą być przymocowane do ściany za pomocą śrub umieszczonych w otworów mocujących ukrytych pod plastikowymi, czarnymi zaślepkami. Nie należy przekraczać podanych w katalogu wartości momentów sił z którymi dokręcane są złącza pneumatyczne. Nie należy również przekraczać dopuszczalnych wartości ciśnienia wejściowego i temperatury pracy.

Filtr: zbierający się w pojemniku filtra kondensat nie powinien przekroczyć granicznego poziomu zaznaczonego poziomą kreską. Odprowadzenie kondensatu na zewnątrz filtra odbywa się poprzez przewód 6mm założony na zawór półautomatycznego lub automatycznego spustu znajdujący się na spodzie zbiornika. Odprowadzenia kondensatu na zewnątrz można dokonać poprzez wciśnięcie do góry zaworu spustowego.

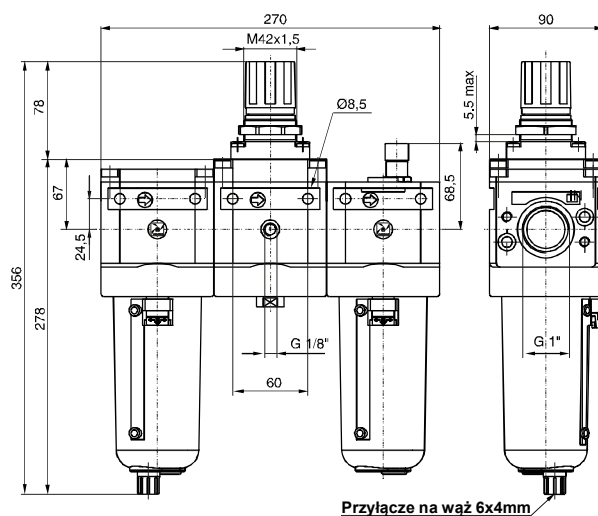
Regulator: regulacja ciśnienia odbywa się poprzez gałkę regulacyjną znajdującą się na regulatorze.

Naolejacz: Jako środka smarującego zaleca się użycie olejów klasy FD22 lub HG32. Do właściwej pracy naolejacza należy zapewnić minimalny przepływ powietrza wskazany w katalogu. W celu właściwego ustawienia ilości dozowanego oleju należy użyć gałki regulacyjnej regulatora. Należy zapewnić jedną kroplę oleju na każde 300-600 litrów powietrza. Dozowanie oleju jest automatycznie utrzymywane na ustawionym poziomie i proporcjonalne do przepływu powietrza. Uzupelniania oleju należy dokonać poprzez przyłącze umieszczone na naolejaczach lub bezpośrednio do zbiornika poprzez jego wykręcenie po uprzednim jego odpowietrzeniu. Nie należy przekraczać maksymalnego poziomu oleju wskazywanego przez linię umieszczoną na zbiorniku z tworzywa.

Kolejność montażu elementów zestawu przygotowania powietrza - rozmiar 4:



3



Przyłącze na wąż 6x4mm

Kod zamówieniowy

17407NP.W.Z.T

P	Przyłącza: B = G 1"
W	Wkład filtrujący: A = 5 um B = 20 um C = 50 um
Z	Zakres regulacji: A = 0 - 2 bar B = 0 - 4 bar C = 0 - 8 bar D = 0 - 12 bar
T	Typ: S = Automat. spust kondensatu

Budowa i charakterystyka pracy:

- Reduktor z odprężaniem,
- Podwójne filtrowanie : poprzez cyrkulację powietrza i przez wymienną wkładkę HDPE.
- Korpus ze stopów lekkich,
- Możliwość przymocowania do ściany za pomocą śrub M8 zakrytych plastikową osłoną.
- Gałka regulacyjna blokowalna w dowolnej pozycji poprzez wciśnięcie jej w dół,
- Przezroczysty zbiornik przykręcony do korpusu,
- Ręczne i półautomatyczny zawór spustu kondensatu; w tej wersji spust następuje przy braku ciśnienia lub poprzez przekręcenie zaworu i wciśnięcie do góry,
- Możliwość obserwacji poziomu kondensatu w zbiorniku,
- Dwa przyłącza pod manometr z korkiem,
- Możliwość montażu panelowego,
- W opcji zbiornik z zaworem automatycznego spustu kondensatu
- Naolejanie mgłą olejową zależne od przepływu,
- Korpus metalowy
- Łatwość sprawdzenia poziomu oleju w zbiorniku,
- Bardzo dokładna regulacja dozowania oleju,
- Przyłącze do uzupełniania oleju.

Dane techniczne:

Przyłącza	G1"
Przyłącze manometru	G 1/8"
Waga	5300 g
Zakres regulacji	0 - 2 bar / 0 - 4 bar 0 - 8 bar / 0 - 12 bar
Rozmiar porów wkładki	5 - 20 - 50 um
Pojemność zbiornika	160 cm ³
Wskazana ilość dozowanego oleju	1 kropla na każde 300/600 NI
Typ oleju	FD22 - HG32
Pojemność zbiornika	300 cm ³
Pozycja mocowania	Pionowa
Śruby mocujące	M8
Min. wymagany przepływ przy 6,3 bar	100 NI/min