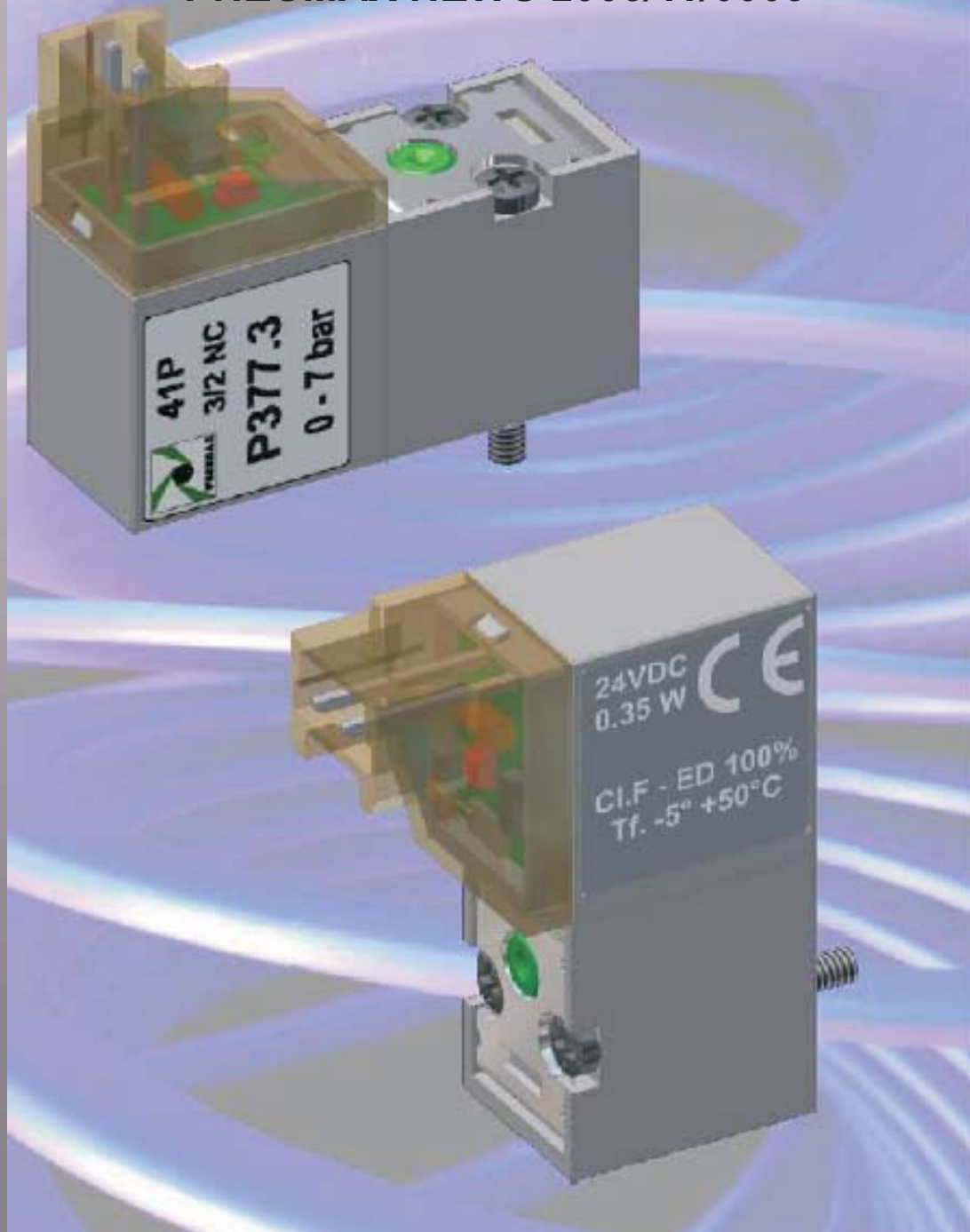


PNEUMAX NEWS 2005/11/0009



PNEUMAX

KOMPONENTY DO AUTOMATYZACJI PNEUMATYCZNEJ

Nowe elektropiloty 3/2 o szerokości 10mm standardu ISO 15218

Seria elektropilotów 3/2 standardu ISO 15218.

Firma PNEUMAX oferuje nową gamę elektropilotów o szerokości 10mm z przyłączem standardu ISO 15218-2003. Główną ich cechą w porównaniu z poprzednią wersją elektropilotów jest zwiększony przepływ.

Udoskonalono drogę przepływu powietrza w pilocie co umożliwiło dwukrotne zwiększenie przepływu (do 24 NI/min przy spadku ciśnienia na zaworze 1 bar)

Również modyfikacji uległa konstrukcja cewki. Dzięki temu osiągnięto zmniejszenie pobieranej mocy do 0,35 W.

Użycie nowej cewki w elektropilocie poprzedniej konstrukcji zapewnia zmniejszenie poboru mocy aż do 0,1 W.



www.rectus.pl

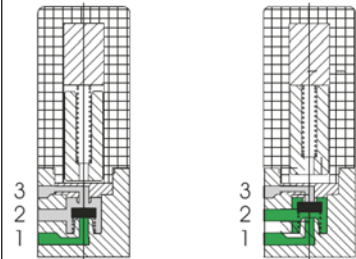


Nowe elektropiloty 3/2 o szerokości 10mm standardu ISO 15218

Schemat działania

Kod zamówieniowy:

Normalnie Zamknięty (N.Z.) 3/2

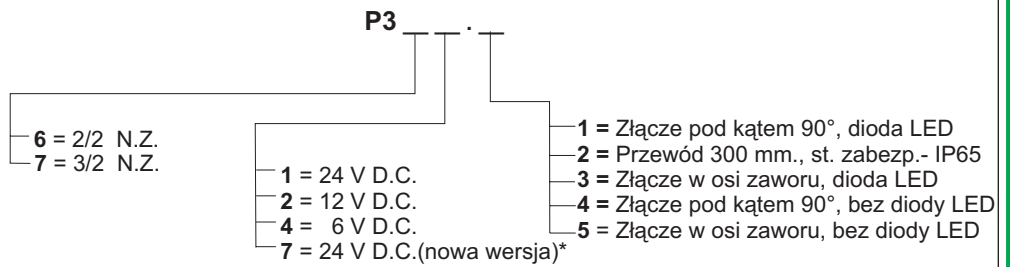


W SPOCZYNKU

AKTYWNY

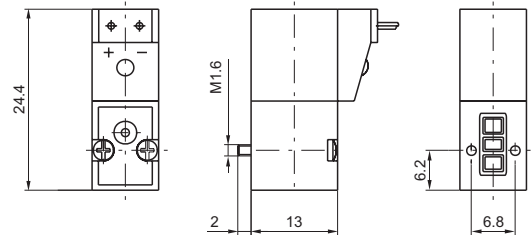


- 1 = ZASILANIE POWIETRZEM
- 2 = WYJŚCIE
- 3 = ODPOWIETRZENIE



* Dostępny tylko w wersji z przyłączem w osi zaworu i pod kątem 90°.

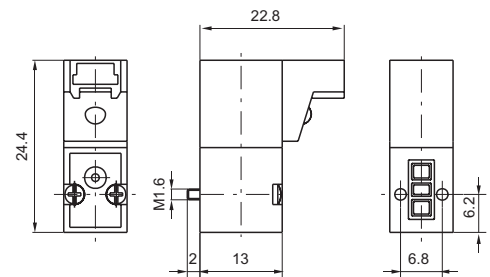
Miniaturowy elektrozawór 10 mm z przewodem 300mm



Miniaturowy elektrozawór 10 mm Złącze pod kątem 90°



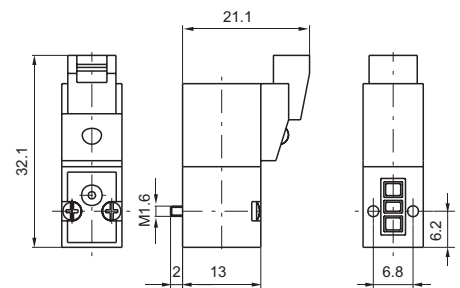
Waga: 12 g



Miniaturowy elektrozawór 10 mm Złącze w osi zaworu



Waga: 12 g





Nowe elektropiloty 3/2 o szerokości 10mm standardu ISO 15218

Dane techniczne:

		Wersja stara	Wersja nowa
Pneumatyka:	Ciśnienie robocze :	0 - 7 bar	
	Średnica nominalna:	0,7 mm	1,1 mm
	Temperatura pracy :	-5°C do + 50°C	
	Przepływ przy 6 barach i spadku 1 bar:	14 NI/min	24 NI/min
	Przepływ na wyjściu odpowietrzenia:	22 NI/min	29 NI/min
	Średni czas bezawaryjnej pracy:	50 milionów cykli	
	Napięcia:	12 - 24 VDC	
Część elektryczna:	Moc:	1,3 W	0,35 W (1)
	Tolerancja napięcia:	-5% do +10%	
	Czas odpowiedzi na impuls sterujący:	8 ms	
	Czas odpowiedzi na zanik sygnału sterującego:	10 ms	
	Klasa izolacji przewodów na cewce:	F (155°C)	
	Stopień zabezpieczenia elektrycznego:	IP65 (z przewodem) IP 00 (z wtyczką)	

(1) Moc pobierana przez cewkę przy załączeniu: 3,5 W (przez 10 ms)
Moc pobierana przez cewkę w stanie ustalonym: 0,35 W



PNEUMAX S.p.A.
LURANO (BG) - ITALY

Certified
Quality System



ISO 9001 : 2000
Reg. No. 10677-04

www.rectus.pl