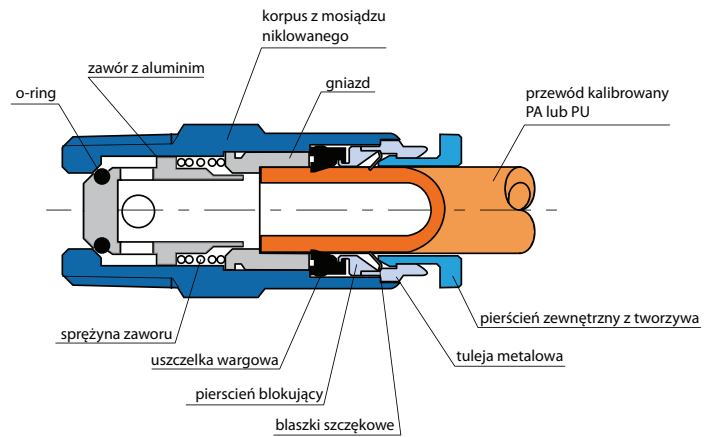
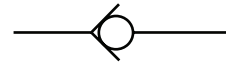
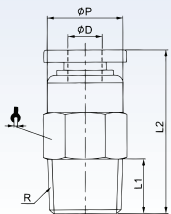


Zawory zwrotne pozwalają na swobodny przepływ powietrza w jedną stronę oraz blokują przepływ w kierunku przeciwnym.

wersja INPUT



RQVC - złącze proste z zaworem zwrotnym z gwintem zewnętrznym*



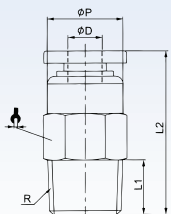
kierunek przepływu

Kod zamówieniowy	ΦD	R	L1	L2	ΦP	\curvearrowright
RQVC M54A	4	M5	3.5	31	10	10
RQVC M64A		M6	4	31.5	10	10
RQVC 184A		R1/8	7.5	27	10	10
RQVC 186A	6	R1/8	7.5	32	12	12
RQVC 146A		R1/4	9.5	32	12	14
RQVC 188A	8	R1/8	7.5	35	14	14
RQVC 148A		R1/4	9.5	37	14	14
RQVC 3810A	10	R3/8	10.5	56	17	17
RQVC 1210A		R1/2	13.5	59	17	21
RQVC 3812A	12	R3/8	10.5	62	20	21
RQVC 1212A		R1/2	13.5	65	20	21

*elementy mogą być używane tylko z powietrzem

wersja INPUT

RQVC - złącze proste z zaworem zwrotnym z gwintem zewnętrznym*



kierunek przepływu

Kod zamówieniowy	ΦD	R	L1	L2	ΦP	\curvearrowright
RQVC M54B	4	M5	3.5	31	10	10
RQVC M64B		M6	4	31.5	10	10
RQVC 184B		R1/8	7.5	27	10	10
RQVC 186B	6	R1/8	7.5	32	12	12
RQVC 146B		R1/4	9.5	32	12	14
RQVC 188B	8	R1/8	7.5	35	14	14
RQVC 148B		R1/4	9.5	37	14	14
RQVC 3810B	10	R3/8	10.5	56	17	17
RQVC 1210B		R1/2	13.5	59	17	21
RQVC 3812B	12	R3/8	10.5	62	20	21
RQVC 1212B		R1/2	13.5	65	20	21

*elementy mogą być używane tylko z powietrzem

wersja OUTPUT