

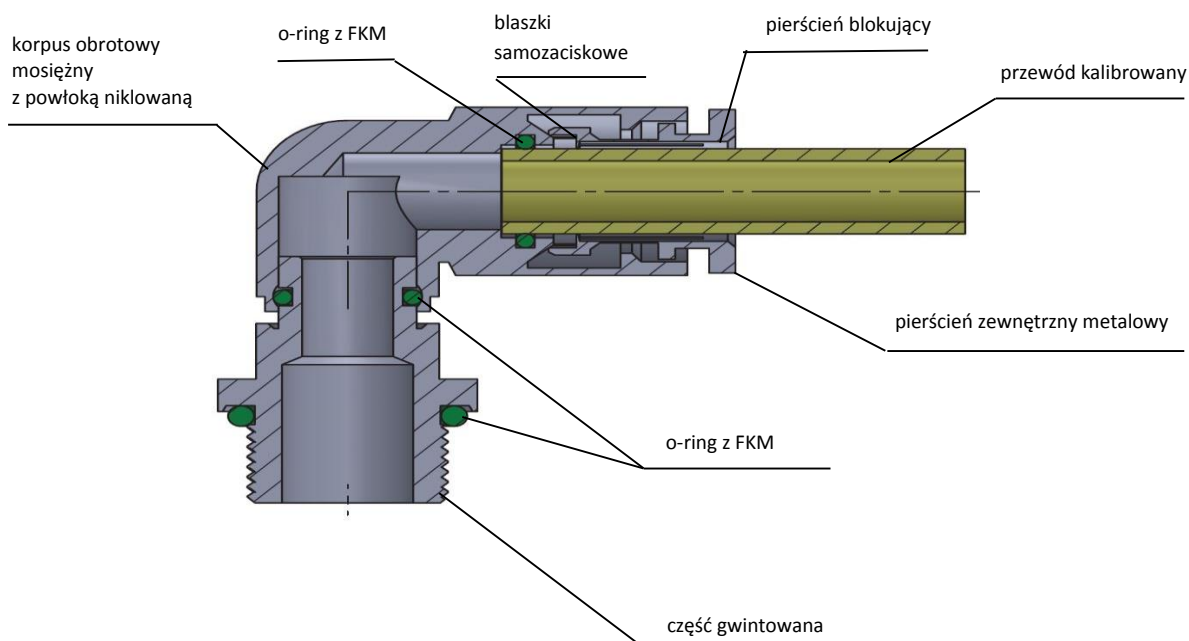
ZALETY

Seria złączy wtykowych, wykonanych w całości z mosiądzu z powłoką niklowaną umożliwia pewne, szybkie i proste łączenie praktycznie wszystkich typów przewodów kalibrowanych, wykonanych z materiałów o różnej twardości. Jedną z zalet tego rodzaju złączy jest uszczelnienie FKM, które czyni je odpornymi nawet na bardzo wysokie temperatury i umożliwia ich zastosowanie w trudnych warunkach. Kolejnymi zaletami są gwinty walcowe BSPP z o-ringami w złączach oraz specjalna budowa pierścienia zacinającego, która umożliwia szybkie i pewne zacięcie złączy na przewodach. Wszystkie te cechy sprawiają, iż złącza wtykowe z uszczelnieniem FKM mogą z powodzeniem być stosowane w szerokiej gamie przemysłowych aplikacji, takich jak produkcja maszyn, przetwórstwo tworzyw sztucznych, obrabiarki CNC, kabiny lakiernicze, piece, kompresory, aplikacje z gorącym sprężonym powietrzem.

DANE TECHNICZNE

Media	sprężone powietrze, woda, olej napędowy, olej mineralny, inne nieagresywne media gazowe i płynne
Ciśnienie robocze	10 bar
Temperatura robocza	-15°C do +150°C
Zalecane przewody	PU, PA, PVDF, PTFE, PE

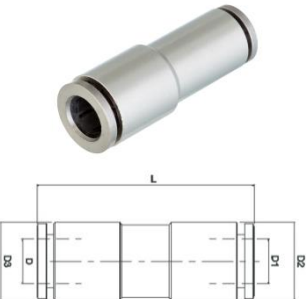
BUDOWA



RQSG...VM Złącze proste dwustronne z uszczelnieniem FKM

	Kod zamówieniowy	Ø D	Ø D1	Ø D2	L mm
	RQSG 40 VM	4	4	8,5	30,3
	RQSG 60 VM	6	6	12	39
	RQSG 80 VM	8	8	14	41,4
	RQSG 100 VM	10	10	16	45,3
	RQSG 120 VM	12	12	18	49

RQSG...VM Złącze proste dwustronne redukcyjne z uszczelnieniem FKM

	Kod zamówieniowy	Ø D	Ø D1	Ø D2	Ø D3	L mm
	RQSG 6040 VM	6	4	12	8,5	32
	RQSG 8060 VM	8	6	14	12	40,3
	RQSG 10080 VM	10	8	16	14	43,3
	RQSG 120100 VM	12	10	18	16	45

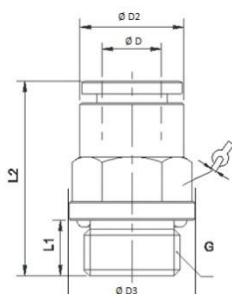
RQSL...VM Złącze kątowe z uszczelnieniem FKM


	Kod zamówieniowy	Ø D	Ø D2	L mm
	RQSL 40 VM	4	8,5	18,5
	RQSL 60 VM	6	12	25
	RQSL 80 VM	8	14	27,2
	RQSL 100 VM	10	16	32
	RQSL 120 VM	12	18	33,2

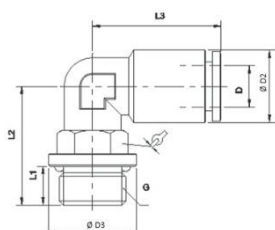
RQST...VM Złącze typu T z uszczelnieniem FKM

	Kod zamówieniowy	Ø D	Ø D2	L1 mm	L2 mm
	RQST 40 VM	4	8,5	35	17,5
	RQST 60 VM	6	12	50	25
	RQST 80 VM	8	14	54,4	27,2
	RQST 100 VM	10	16	64	32
	RQST 120 VM	12	18	66,4	33,2

RQSG...GVM Złącze proste z gwintem zewnętrznym z uszczelnieniem FKM



Kod zamówieniowy	Ø D	G	Ø D2	Ø D3		L1 mm	L2 mm
RQSGM 54 VM	4	M5	8	9	10	3,5	20,2
RQSG 184 GVM	4	G1/8	8,5	14	10	5,5	19,4
RQSG 144 GVM	4	G1/4	8,5	17	10	7,5	21
RQSG 186 GVM	6	G1/8	12	14	12	5,5	23,8
RQSG 146 GVM	6	G1/4	12	17	12	7,5	22,5
RQSG 386 GVM	6	G3/8	12	20	12	7,5	21,5
RQSG 126 GVM	6	G1/2	12	24	12	10	23
RQSG 188 GVM	8	G1/8	14	14	14	5,5	28
RQSG 148 GVM	8	G1/4	14	17	14	7,5	27
RQSG 388 GVM	8	G3/8	14	20	14	7,5	22,4
RQSG 128 GVM	8	G1/2	14	24	14	10	24
RQSG 1810 GVM	10	G1/8	16	14	16	5,5	30
RQSG 1410 GVM	10	G1/4	16	17	17	7,5	32
RQSG 3810 GVM	10	G3/8	16	20	17	7,5	28
RQSG 1210 GVM	10	G1/2	16	24	17	10	24,5
RQSG 1412 GVM	12	G1/4	18	17	19	7,5	33,7
RQSG 3812 GVM	12	G3/8	18	20	20	7,5	29,7
RQSG 1212 GVM	12	G1/2	18	24	19	10	28

RQSL...GVM Złącze kątowe z gwintem zewnętrznym z uszczelnieniem FKM


Kod zamówieniowy	Ø D	G	Ø D2	Ø D3		L1 mm	L2 mm	L3 mm
RQSLM 54 VM	4	M5	5,5	10	10	3,5	18,5	21
RQSL 184 GVM	4	G1/8	8,5	14	14	5,5	18,5	18,5
RQSL 144 GVM	4	G1/4	8,5	17	10	7,5	22,5	18,5
RQSL 186 GVM	6	G1/8	12	14	14	5,5	18,5	23,5
RQSL 146 GVM	6	G1/4	12	17	10	7,5	22,5	23,5
RQSL 386 GVM	6	G3/8	12	20	10	7,5	23,5	23,5
RQSL 126 GVM	6	G1/2	12	24	10	10	26	23,5
RQSL 188 GVM	8	G1/8	14	14	14	5,5	19,5	25,7
RQSL 148 GVM	8	G1/4	14	17	12	7,5	23,5	25,7
RQSL 388 GVM	8	G3/8	14	20	12	7,5	24	25,7
RQSL 128 GVM	8	G1/2	14	24	12	10	26,5	25,7
RQSL 1810 GVM	10	G1/8	16	14	14	5,5	21,5	29
RQSL 1410 GVM	10	G1/4	16	17	14	7,5	25,5	29
RQSL 3810 GVM	10	G3/8	16	20	14	7,5	25,5	29
RQSL 1210 GVM	10	G1/2	16	24	14	10	28	29
RQSL 1412 GVM	12	G1/4	18	17	17	7,5	25	30,7
RQSL 3812 GVM	12	G3/8	18	20	17	7,5	26,5	30,7
RQSL 1212 GVM	12	G1/2	18	27	17	10	29	30,7