

# Rozdzielacze pneumatyczne i rozdzielacze elektromagnetyczne Seria 800

Rozdzielacze i elektrorozdzielacze kompaktowe z przyłączami M5 - indywidualne oraz pod bazy.  
(Seria 805, 815)

Rozdzielacze i elektrorozdzielacze kompaktowe z przyłączami G 1/8" - indywidualne oraz pod bazy.  
(Seria 808, 818)

Rozdzielacze i elektrorozdzielacze kompaktowe z technopolimeru z przyłączami G 1/8"  
- indywidualne oraz pod bazy.  
(Seria 828)

Rozdzielacze i elektrorozdzielacze kompaktowe z technopolimeru z przyłączami G 1/4"  
- indywidualne oraz pod bazy.  
(Seria 824)

Rozdzielacze i elektrorozdzielacze kompaktowe metalowe z przyłączami G 1/8"  
- indywidualne oraz pod bazy ISO 1.  
(Seria 858, Seria 878 - z uszczelnieniami do bezsmarowej pracy )



### Opis serii

Użycie nowych technologii umożliwiło zaprojektowanie i wykonanie elementów charakteryzujących się dużym przepływem przy kompaktowych wymiarach. Sterowanie głównego rozdzielacza odbywa się za pomocą elektropilotów z cewkami o małym poborze mocy. Elektropiloty te mogą być bardzo łatwo podłączone do systemów sterowania (sterowników programowalnych itp.)

Dodatkowym przedmiotem ulepszeń były bazy pod rozdzielacze. Posiadają one opcje w których wyjścia robocze 2 i 4 znajdują się bądź na samym rozdzielaczu, bądź na korpusie bazy. Same wyjścia mogą mieć postać otworów z gwintem M5 lub przyłączy wtykowych na wąż 4mm.

W tej serii występują rozdzielacze w wersjach 3/2 i 5/2 sterowane pneumatycznie lub poprzez zastosowanie elektropilota. Powrót do pozycji początkowej odbywa się za pomocą sprężyny mechanicznej, powietrznej, (wersje monostabilne). Występują również wersje bistabilne sterowane pojedynczym impulsem z obu stron rozdzielacza (impulsem pneumatycznym lub elektrycznym).

Podstawowa różnica pomiędzy serią 800 rozdzielaczy a pozostałymi seriami z systemem suwakowym wykonywanymi przez nas jest to, że w serii 800 uszczelki spoczywają na ruchomym suwaku, gdy w poprzednich wersjach były mocowane w korpusie rozdzielacza. Dzięki temu osiągnięto większą miniaturyzację rozdzielaczy.

### Materiały konstrukcyjne:

Korpus	aluminium anodyzowane
Operatory	aluminium anodyzowane
Suwak	stop aluminium 2011
Tłoczki	stop aluminium 2011
Uszczelki	guma olejoodporna (HNBR), therban
Sprężyna	stal nierdzewna AISI 302

### Użytkowanie i obsługa:

Czas bezawaryjnej pracy tych rozdzielaczy elektromagnetycznych w normalnych warunkach pracy określa się na 10 do 15 milionów cykli. Właściwe smarowanie zapobiega przedwczesnemu zużyciu uszczelnień, właściwa filtracja powietrza zabezpiecza przed gromadzeniem się kurzu i brudu powodującego niewłaściwą pracę rozdzielacza.

Należy przestrzegać podanych zakresów ciśnienia i temperatury pracy.

W przypadku pracy rozdzielacza w środowisku zapyłonym, wyjścia odpowietrzające powinny być zabezpieczone przed wnikaniem pyłu i kurzu.

Dostępne są zestawy naprawcze (uszczelnienie i suwak) umożliwiające szybką i bezproblemową renowację rozdzielaczy nawet we własnym zakresie.

Uwaga: do naolejenia używać oleju hydraulicznego klasy H takiego jak MAGNA GC 32 (Castrol)

### Przykład kodu zamówieniowego rozdzielacza elektromagnetycznego:

**805.52.0.1.01** - Rozdzielacz elektromagnetyczny z pilotem z 12 voltową cewką prądu stałego.

Lista kodów napięć:

**01** = cewka pilota 12 V D.C.

**02** = cewka pilota 24 V D.C.

**05** = cewka pilota 24 V A.C.

**06** = cewka pilota 110 V A.C.

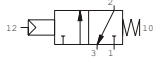

**07** = cewka pilota 220 V A.C.

Zastosowane piloty sterujące 15 mm 3/2 N.Z. z przyłączem faston i średnicą nominalną 1.1 mm (patrz seria 300).



**3/2** **5/2**

**Sterowany pneumatycznie monostabilny - powrót sprężyną**

Kod zamówieniowy

<p><b>805.32.11.1</b></p>  <p>Waga gr. 45</p>	<p><b>805.52.11.1</b></p>  <p>Waga gr. 50</p>
--	--

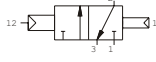

Minimalne ciśnienie pracy 2 bary



**3/2** **5/2**

**Sterowany pneumatycznie monostabilny - powrót sprężyną powietrzną**

Kod zamówieniowy

<p><b>805.32.11.12</b></p>  <p>Waga gr. 50</p>	<p><b>805.52.11.12</b></p>  <p>Waga gr. 55</p>
---	---

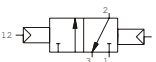

Minimalne ciśnienie pracy 2 bar



**3/2** **5/2**

**Sterowany pneumatycznie bistabilny**

Kod zamówieniowy

<p><b>805.32.11.11</b></p>  <p>Waga gr. 55</p>	<p><b>805.52.11.11</b></p>  <p>Waga gr. 60</p>
---	---

Minimalne ciśnienie pracy 1,5 bara

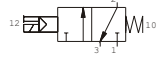




Dane techniczne	Medium	Maksymalne ciśnienie pracy	Temperatura pracy		przepływ przy 6 barach ze spadkiem p = 1	średnica nominalna	przyłącza robocze	przyłącza sterowania
	Filtrowane i naolejone powietrze		min. -5°C	maks. +70°C				
		10 bar			160 NI/min	2,5 mm.	M5	M5

**3/2** **5/2**

**Rozdzielacze elektromagnetyczne monostabilne - powrót sprężyną**

Kod zamówieniowy

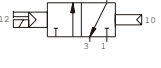

<p><b>805.32.0.1.*</b> * = Kod napięcia (patrz strona 5.1)</p>  <p style="text-align: center;">Waga gr. 80</p>	<p><b>805.52.0.1.*</b> * = Kod napięcia (patrz strona 5.1)</p>  <p style="text-align: center;">Waga gr. 85</p>
---	---

Minimalne ciśnienie pracy 2 bary

**3/2** **5/2**

**Rozdzielacze elektromagnetyczne monostabilne - powrót sprężyną pneumatyczną**

Kod zamówieniowy

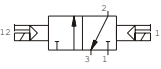
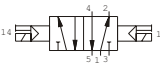
<p><b>805.32.0.12.*</b> * = Kod napięcia (patrz strona 5.1)</p>  <p style="text-align: center;">Waga gr. 85</p>	<p><b>805.52.0.12.*</b> * = Kod napięcia (patrz strona 5.1)</p>  <p style="text-align: center;">Waga gr. 90</p>
--	--

Minimalne ciśnienie pracy 2 bary

**3/2** **5/2**

**Rozdzielacze elektromagnetyczne bistabilne**

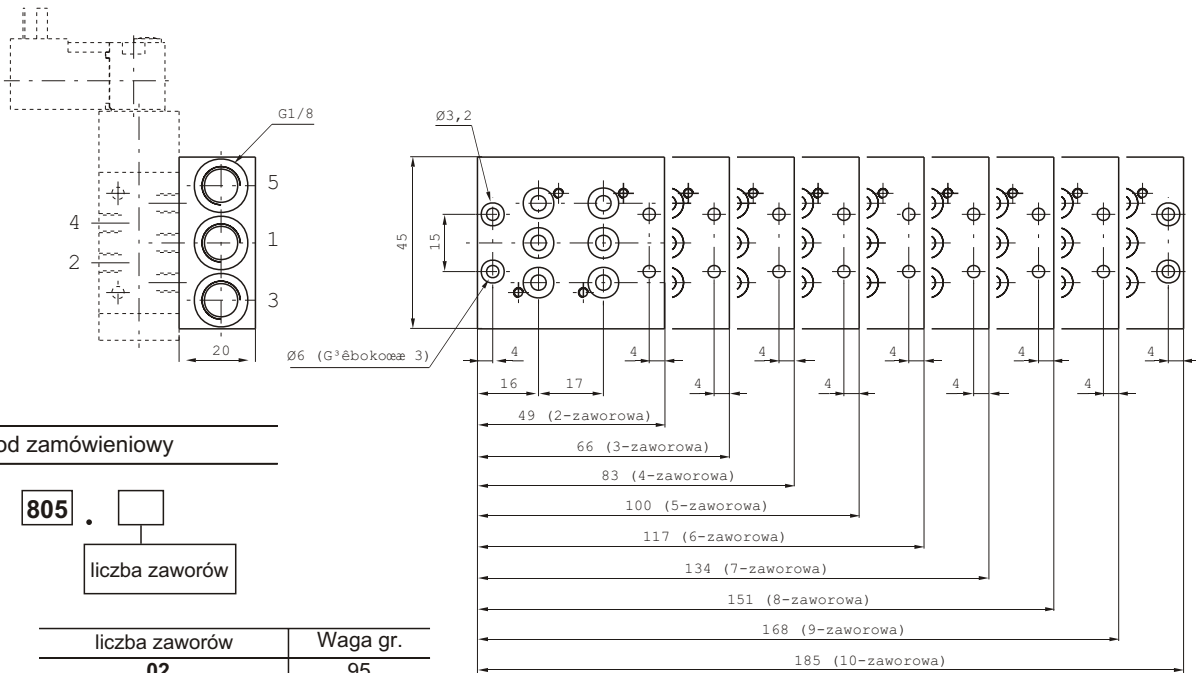
Kod zamówieniowy

<p><b>805.32.0.0.*</b> * = Kod napięcia (patrz strona 5.1)</p>  <p style="text-align: center;">Waga gr. 120</p>	<p><b>805.52.0.0.*</b> * = Kod napięcia (patrz strona 5.1)</p>  <p style="text-align: center;">Waga gr. 125</p>
--	--

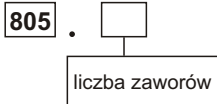
Minimalne ciśnienie pracy 1,5 bara

<b>Dane techniczne</b>	Medium	Maksymalne ciśnienie pracy	Temperatura pracy		przepływ przy 6 barach ze spadkiem p = 1	średnica nominalna	przyłącza robocze
	Filtrowane i naolejone powietrze	10 bar	min. -5°C	maks. +50°C	160 NI/min	2,5 mm.	M 5

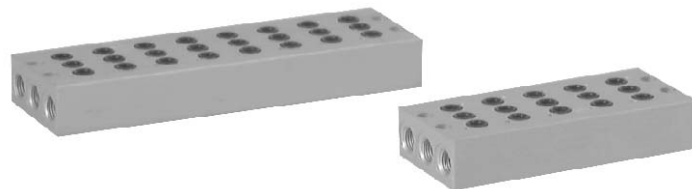
**Bazy**



**Kod zamówieniowy**



liczba zaworów	Waga gr.
02	95
03	130
04	160
05	190
06	225
07	260
08	290
09	325
10	365



**Uchwyt**

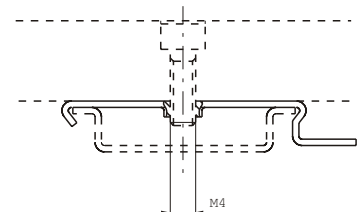
(do montażu grupy rozdzielaczy na szynie DIN 46277/3)

**Kod zamówieniowy**

800.00



Waga gr. 5



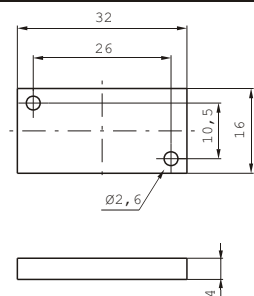
**Płytki zamykająca (zaślepka)**

**Kod zamówieniowy**

805.00



Waga gr. 15

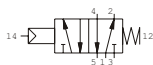


5/2

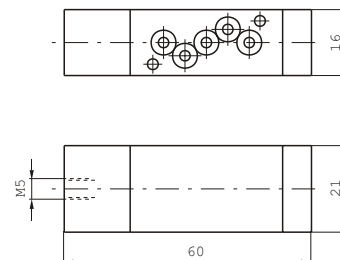
**Sterowany pneumatycznie  
monostabilny - powrót sprężyną**

Kod zamówieniowy

**815.52.11.1**



Waga gr. 55



Minimalne ciśnienie pracy 2 bary

5/2

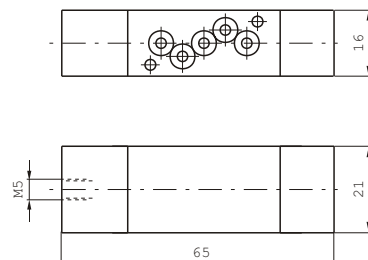
**Sterowany pneumatycznie  
monostabilny - powrót sprężyną powietrzną**

Kod zamówieniowy

**815.52.11.12**



Waga gr. 60



Minimalne ciśnienie pracy 2 bary

5/2

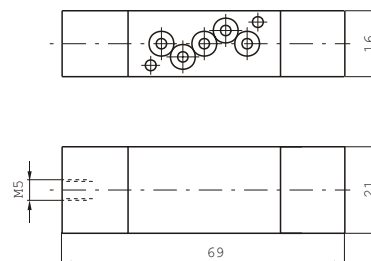
**Sterowany pneumatycznie  
bistabilny**

Kod zamówieniowy

**815.52.11.11**



Waga gr. 65



Minimalne ciśnienie pracy 1,5 bara

Dane techniczne	Medium	Maksymalne ciśnienie pracy	Temperatura pracy		przepływ przy 6 barach ze spadkiem $p = 1$	średnica nominalna	przyłącza robocze	przyłącza sterowania
	Filtrowane i naolejone powietrze	10 bar	min. -5°C	maks. +70°C				
					160 NI/min	2,5 mm.	----	M 5

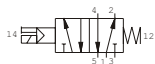
5/2

**Rozdzielacze elektromagnetyczne monostabilne - powrót sprężyną**

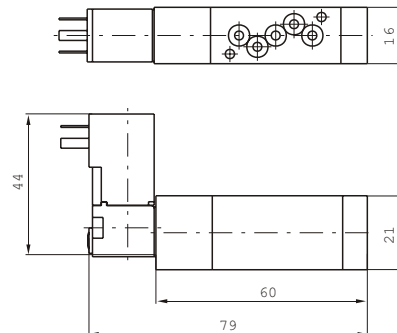
Kod zamówieniowy

**815.52.0.1.\***

\* = Kod napięcia  
(patrz strona 5.1)



Waga gr. 90



Minimalne ciśnienie pracy 2 bar

5/2

**Rozdzielacze elektromagnetyczne monostabilne - powrót sprężyną pneumatyczną**

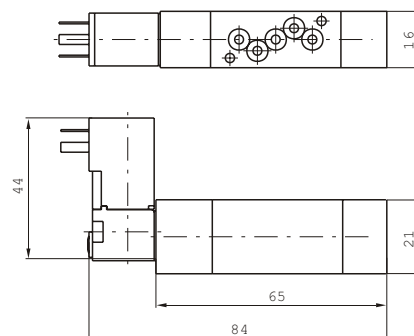
Kod zamówieniowy

**815.52.0.12.\***

\* = Kod napięcia  
(patrz strona 5.1)



Waga gr. 95



Minimalne ciśnienie pracy 2 bary

5/2

**Rozdzielacze elektromagnetyczne bistabilne**

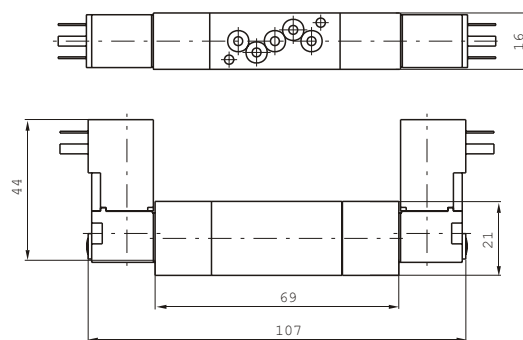
Kod zamówieniowy

**815.52.0.0.\***

\* = Kod napięcia  
(patrz strona 5.1)



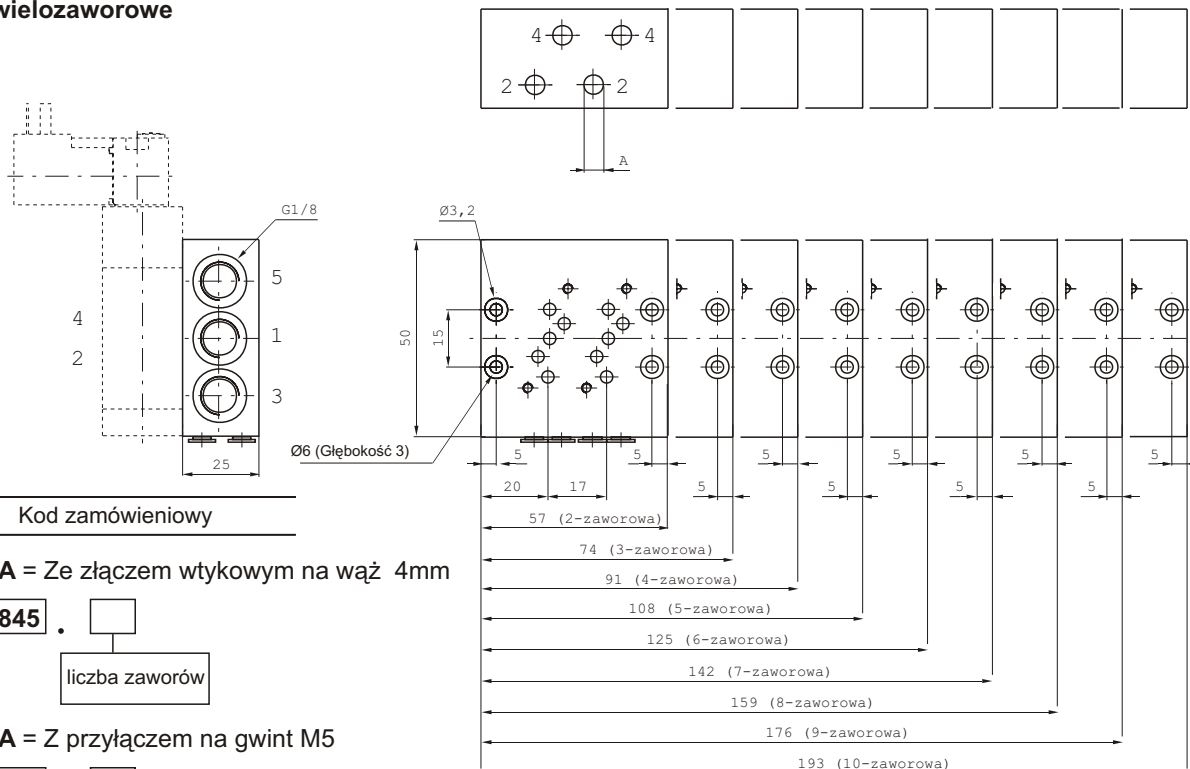
Waga gr. 135



Minimalne ciśnienie pracy 1,5 bar

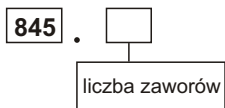
Dane techniczne	Medium	Maksymalne ciśnienie pracy	Temperatura pracy		przepływ przy 6 barach ze spadkiem p = 1	średnica nominalna	przyłącza robocze
	Filtrowane i naolejone powietrze		min. -5°C	maks. +70°C			
		10 bar			160 NI/min	2,5 mm.	-----

**Bazy wielozaworowe**

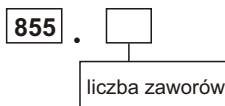


Kod zamówieniowy

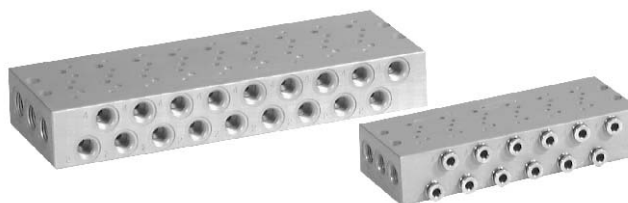
**A = Ze złączem wtykowym na wąż 4mm**



**A = Z przyłączem na gwint M5**



liczba zaworów	Waga gr.
02	175
03	230
04	280
05	340
06	390
07	440
08	495
09	545
10	600



5

**Uchwyt**

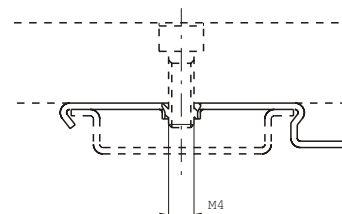
(do montażu grupy rozdzielaczy na szynie DIN 46277/3)

Kod zamówieniowy

**800.00**



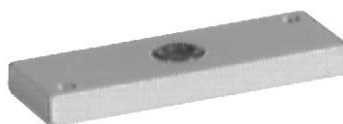
Waga gr. 5



**Płytki zamykająca (zaślepka)**

Kod zamówieniowy

**815.00**



Waga gr. 15

