

# Typ 219

## Mosiężne wysokociśnieniowe Elektrozawory 2/2 z serwo-wspomaganiem (N.O.)

### OPIS

Elektrozawór 2 drogowy, normalnie otwarty z serwo-wspomaganiem, wysokociśnieniowe

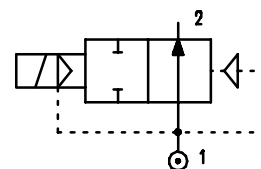
### BUDOWA

|                               |  |
|-------------------------------|--|
| Korpus                        | Mosiądz                                    |
| Tuleja rdzenia elektromagnesu | Mosiądz                                    |
| Rdzeń                         | Stal nierdzewna                            |
| Sprężyna                      | Stal nierdzewna                            |
| Tłoczek                       | Mosiądz                                    |
| Pierścień tłoczka             | Wzmocniony PTFE                            |
| Materiał uszczelnień          | uszczelnienia główne PTFE<br>pozostałe FPM |

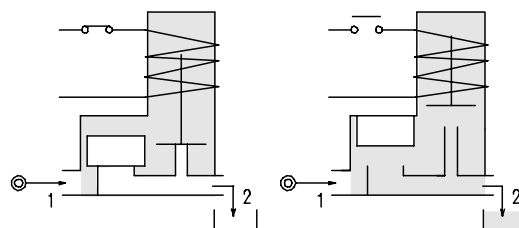


### WŁAŚCIWOŚCI

Minimalne dopuszczalne ciśnienie 1 bar  
 Maksymalne dopuszczalne ciśnienie 40 bar  
 Maksymalna lepkość cieczy 25cSt (mm<sup>2</sup>/s)  
 Temperatura otoczenia: z cewką klasy F -10° +55°C  
 z cewką klasy H -10° +80°C



Zalecana pozycja montażu z cewką w pozycji pionowej.



### OPCJE

Niklowanie  
 Wykonanie ze stali nierdzewnej

| KOD<br>①         | Przyłącza<br>G | Średnica<br>mm | KV<br>m <sup>3</sup> /h | Ciśnienie różnicowe<br>bar |     |    | Nominalny pobór<br>mocy |             |         | Cewka |       | Uszczel.    | Zakres<br>temp.<br>°C |
|------------------|----------------|----------------|-------------------------|----------------------------|-----|----|-------------------------|-------------|---------|-------|-------|-------------|-----------------------|
|                  |                |                |                         | Min                        | Max |    | AC<br>Rozruch           | VA<br>Praca | DC<br>W | Typ   | Szer. |             |                       |
|                  |                |                |                         |                            | AC  | DC |                         |             |         |       |       |             |                       |
| E219CV12///..... | 3/8"           | 12             | 2                       | 1                          | 25  | 25 | 20                      | 15          | 10      | 2     | 30    | PTFE<br>FPM | -10 +130              |
| E219DV12///..... | 1/2"           | 12             | 2.2                     | 1                          | 25  | 25 | 20                      | 15          | 10      | 2     | 30    |             |                       |

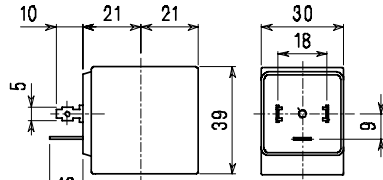
① Cewka  
 Maksymalny dopuszczalny wyciek <0.2 nL/h

Przykład oznaczenia elektrozaworu: **E219CW12///20E**  
 cewka typ 2, 220-230V 50/60Hz

| CEWKA                      | AC<br>~50/60Hz Volt |     |     |     |            |     |     | DC<br>Volt |     |     | Przyłącza<br>elektr. | Wtyczka                 |
|----------------------------|---------------------|-----|-----|-----|------------|-----|-----|------------|-----|-----|----------------------|-------------------------|
|                            | 12                  | 24  | 48  | 110 | 220<br>230 | 240 | 380 | 12         | 24  | 48  |                      |                         |
| Typ 2<br>Szer. 30<br>Kod ② | 20A                 | 20B | 20C | 20D | 20E        | 20F | 20G | 200        | 201 | 202 | DIN<br>43650A        | PG9<br>Kod:<br>10349000 |

**OPIS**  
 Klasa izolacji F  
 Tolerancja napięcia  
 AC +15% -10%  
 DC ± 10%  
 Stopień ochrony  
 IP65 z wtyczką  
 IP00 bez wtyczki  
 Praca ciągła (ED100%)

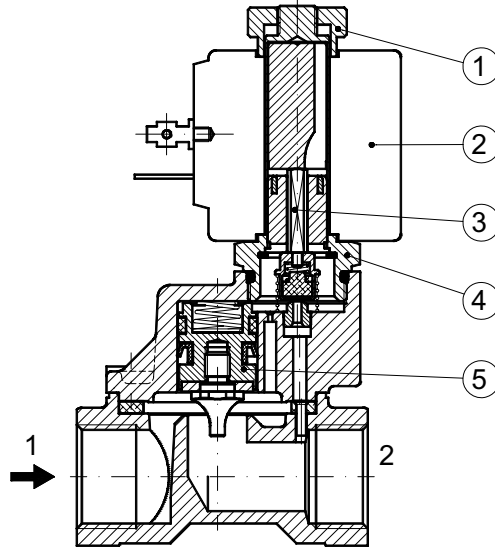
**OPCJE:**  
 Klasa izolacji H  
 Z przewodem  
 O specjalnym napięciu  
 O specjalnej mocy



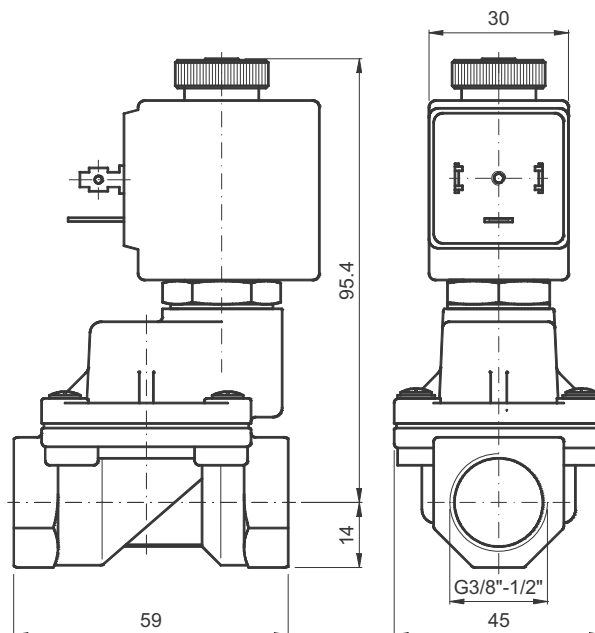
Typ 2 Waga 0.12 Kg

#### CZĘŚCI ZAMIENNE

1. Nakrętka mocująca cewkę
2. Cewka elektryczna
3. Uszczelnienie
4. Tuleja rdzenia elektromagnesu
5. Tłoczek



#### WYMIARY



Waga 0.63 Kg