

Miniaturowe zawory ręczne i mechaniczne - przyłącza z gwintem M5 Seria 105

Popychacz

Dźwignia z rolką

Dźwignia z przyciskiem

Dźwignia dwupozycyjna

Przycisk

Przełącznik dwupozycyjny

“Wąs”

“Klamka”



Ogólna charakterystyka

Seria 105 zawiera szeroką gamę miniaturowych zaworów ze zróżnicowanym sposobem uruchamiania. W serii 105 występują przyłącza na gwint M5. Dzięki ich specjalnej konstrukcji i zrównoważonemu tłoczkowi zawory te mogą być używane wymiennie jako 3- lub 5-drogowe. Jest to ważne, ponieważ np. 3-drogowy może być używany jako normalnie zamknięty lub normalnie otwarty a 5-drogowy może być zasilany przez wydech 3 i 5 różnym ciśnieniem zależnie od potrzeb.

Ważne: temperatura wyższa niż 40 st.C oraz działanie wody lub dużej wilgotności powodują stopniowe pogorszenie charakterystyki mechanicznej uszczeltek. Szybkość reakcji chemicznej (hydrolizy) zależy od temp. otoczenia tak, że w ekstremalnych sytuacjach uszczelka staje się krucha i ulega rozpadowi.

Materiały konstrukcyjne

| M5 | |
|------------|--|
| Korpus | Mosiądz niklowany |
| Sterowanie | Mosiądz niklowany Stal nierdzewna dla przycisku i rolek dźwigni Stal cynkowana dla dźwigni Tworzywo sztuczne (przyciski i przełączniki) |
| Uszczelki | Guma olejoodporna NBR |
| Dystans | Żywica acetalowa |
| Suwak | Stal niklowana (Kanigen) |
| Sprężyna | Stal sprężynowa |

Obsługa i użytkowanie

Średnie życie zaworów to 10 - 15 mln. cykli, zależnie od zastosowania. Właściwe smarowanie specjalnym olejem może zredukować zużycie uszczelnień, dobra filtracja powietrza zapewnia długą i bezproblemową pracę. Należy sprawdzić, czy warunki pracy są zgodne sugerowanym ciśnieniem, temperaturą, itd.

W przypadku pracy rozdzielacza w środowisku zapyłonym, wyjścia odpowietrzające powinny być zabezpieczone przed wnikaniem pyłu i kurzu.

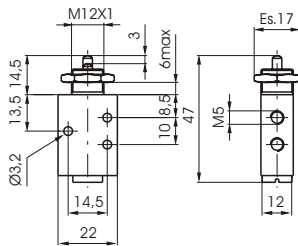
Dostępne są zestawy naprawcze (uszczelnienie i suwak) oraz części uruchamiające umożliwiające szybką i bezproblemową renowację rozdzielaczy nawet we własnym zakresie.

UWAGA: do smarowania używać oleju hydraulicznego klasy H np. MAGNA GC 32 (Castrol)

3/2

Popychacz - sprężyna

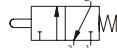
5/2



Kod zamówieniowy

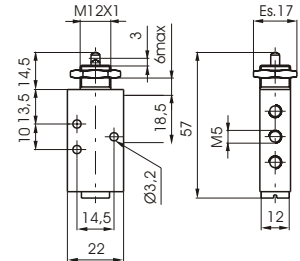
105.32.0.1

105.52.0.1



Waga gr. 70

Waga gr. 87

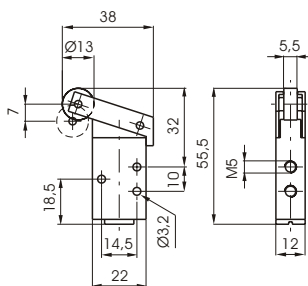


Siła 14 N

3/2

Dźwignia z rolką - sprężyna

5/2



Kod zamówieniowy

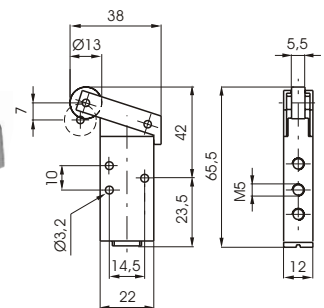
105.32.2.1

105.52.2.1



Waga gr. 85

Waga gr. 102

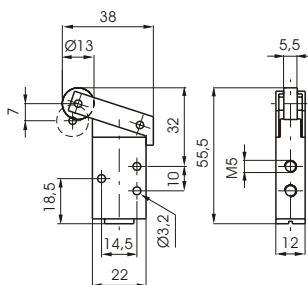


Siła 6 N

3/2

Dźwignia z rolką, łożysko - sprężyna

5/2



Kod zamówieniowy

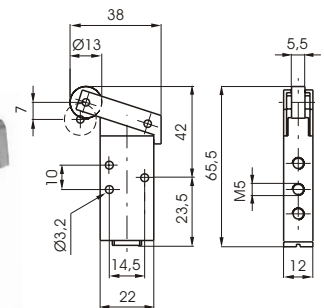
105.32.2.1/1

105.52.2.1/1



Waga gr. 100

Waga gr. 117

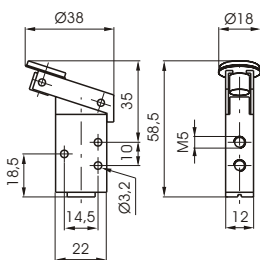


Siła 6 N

3/2

Dźwignia przycisk - sprężyna

5/2



Kod zamówieniowy

105.32.2.6/1

105.52.2.6/1

Czerwony

Czerwony

105.32.2.6/2

105.52.2.6/2

Czarny

Czarny

105.32.2.6/3

105.52.2.6/3

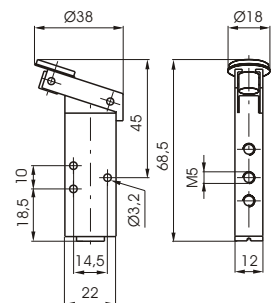
Zielony

Zielony



Waga gr. 85

Waga gr. 102



Siła 6 N

Dane techniczne

Medium

Maksymalne ciśnienie pracy

Temperatura pracy

Przepływ przy 6 bar z p = 1

Ø Średnica nominalna

Przyłącza robocze

Filtrowane i olejone powietrze

10 bar

min. -5°C

maks. +70°C

120 NI/min

2,5 mm

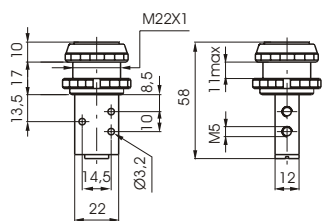
M5

| 3/2 | Dźwignia jednokierunkowa - sprężyna | | | | 5/2 | | | | | | | | | | | |
|---------------------------------|--|---|-------------------|-------------|---------------------------------|---------------------------------|-------------------------------|-------------------------------|--------------------------------|--------------------------------|--|--|--------------|--------------|--|--|
| | | <table border="1"> <thead> <tr> <th colspan="2">Kod zamówieniowy</th> </tr> </thead> <tbody> <tr> <td>105.32.3.1</td> <td>105.52.3.1</td> </tr> <tr> <td></td> <td></td> </tr> <tr> <td>Waga gr. 85</td> <td>Waga gr. 102</td> </tr> </tbody> </table> | Kod zamówieniowy | | 105.32.3.1 | 105.52.3.1 | | | Waga gr. 85 | Waga gr. 102 | | | | | | |
| Kod zamówieniowy | | | | | | | | | | | | | | | | |
| 105.32.3.1 | 105.52.3.1 | | | | | | | | | | | | | | | |
| | | | | | | | | | | | | | | | | |
| Waga gr. 85 | Waga gr. 102 | | | | | | | | | | | | | | | |
| Siła 6 N | | | | | | | | | | | | | | | | |
| 3/2 | Dźwignia panel Ø 22 dwupozycyjna | | | | 5/2 | | | | | | | | | | | |
| | | <table border="1"> <thead> <tr> <th colspan="2">Kod zamówieniowy</th> </tr> </thead> <tbody> <tr> <td>105.32.4/1 Czerwony</td> <td>105.52.4/1 Czerwony</td> </tr> <tr> <td>105.32.4/2 Czarny</td> <td>105.52.4/2 Czarny</td> </tr> <tr> <td>105.32.4/3 Zielony</td> <td>105.52.4/3 Zielony</td> </tr> <tr> <td></td> <td></td> </tr> <tr> <td>Waga gr. 125</td> <td>Waga gr. 142</td> </tr> </tbody> </table> | Kod zamówieniowy | | 105.32.4/1 Czerwony | 105.52.4/1 Czerwony | 105.32.4/2 Czarny | 105.52.4/2 Czarny | 105.32.4/3 Zielony | 105.52.4/3 Zielony | | | Waga gr. 125 | Waga gr. 142 | | |
| Kod zamówieniowy | | | | | | | | | | | | | | | | |
| 105.32.4/1 Czerwony | 105.52.4/1 Czerwony | | | | | | | | | | | | | | | |
| 105.32.4/2 Czarny | 105.52.4/2 Czarny | | | | | | | | | | | | | | | |
| 105.32.4/3 Zielony | 105.52.4/3 Zielony | | | | | | | | | | | | | | | |
| | | | | | | | | | | | | | | | | |
| Waga gr. 125 | Waga gr. 142 | | | | | | | | | | | | | | | |
| 3/2 | Dźwignia panel Ø 30 dwupozycyjna | | | | 5/2 | | | | | | | | | | | |
| | | <table border="1"> <thead> <tr> <th colspan="2">Kod zamówieniowy</th> </tr> </thead> <tbody> <tr> <td>105.32.5/1 Czerwony</td> <td>105.52.5/1 Czerwony</td> </tr> <tr> <td>105.32.5/2 Czarny</td> <td>105.52.5/2 Czarny</td> </tr> <tr> <td>105.32.5/3 Zielony</td> <td>105.52.5/3 Zielony</td> </tr> <tr> <td></td> <td></td> </tr> <tr> <td>Waga gr. 165</td> <td>Waga gr. 182</td> </tr> </tbody> </table> | Kod zamówieniowy | | 105.32.5/1 Czerwony | 105.52.5/1 Czerwony | 105.32.5/2 Czarny | 105.52.5/2 Czarny | 105.32.5/3 Zielony | 105.52.5/3 Zielony | | | Waga gr. 165 | Waga gr. 182 | | |
| Kod zamówieniowy | | | | | | | | | | | | | | | | |
| 105.32.5/1 Czerwony | 105.52.5/1 Czerwony | | | | | | | | | | | | | | | |
| 105.32.5/2 Czarny | 105.52.5/2 Czarny | | | | | | | | | | | | | | | |
| 105.32.5/3 Zielony | 105.52.5/3 Zielony | | | | | | | | | | | | | | | |
| | | | | | | | | | | | | | | | | |
| Waga gr. 165 | Waga gr. 182 | | | | | | | | | | | | | | | |
| 3/2 | Przycisk Ø 30 sprężyna | | | | 5/2 | | | | | | | | | | | |
| | | <table border="1"> <thead> <tr> <th colspan="2">Kod zamówieniowy</th> </tr> </thead> <tbody> <tr> <td>105.32.6.1/1 Czerwony</td> <td>105.52.6.1/1 Czerwony</td> </tr> <tr> <td>105.32.6.1/2 Czarny</td> <td>105.52.6.1/2 Czarny</td> </tr> <tr> <td>105.32.6.1/3 Zielony</td> <td>105.52.6.1/3 Zielony</td> </tr> <tr> <td></td> <td></td> </tr> <tr> <td>Waga gr. 123</td> <td>Waga gr. 140</td> </tr> </tbody> </table> | Kod zamówieniowy | | 105.32.6.1/1 Czerwony | 105.52.6.1/1 Czerwony | 105.32.6.1/2 Czarny | 105.52.6.1/2 Czarny | 105.32.6.1/3 Zielony | 105.52.6.1/3 Zielony | | | Waga gr. 123 | Waga gr. 140 | | |
| Kod zamówieniowy | | | | | | | | | | | | | | | | |
| 105.32.6.1/1 Czerwony | 105.52.6.1/1 Czerwony | | | | | | | | | | | | | | | |
| 105.32.6.1/2 Czarny | 105.52.6.1/2 Czarny | | | | | | | | | | | | | | | |
| 105.32.6.1/3 Zielony | 105.52.6.1/3 Zielony | | | | | | | | | | | | | | | |
| | | | | | | | | | | | | | | | | |
| Waga gr. 123 | Waga gr. 140 | | | | | | | | | | | | | | | |
| Siła 14 N | | | | | | | | | | | | | | | | |
| Dane techniczne | Medium | Maksymalne ciśnienie pracy | Temperatura pracy | | Przepływ przy 6 bar z p = 1 | Ø Średnica nominalna | Przyłącze robocze | | | | | | | | | |
| | Filtrowane i olejone powietrze | 10 bar | min. -5°C | maks. +70°C | 120 NI/min | 2,5 mm | M5 | | | | | | | | | |

3/2

**Przycisk Ø 22
sprężyna**

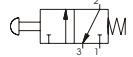
5/2



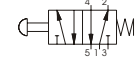
Kod zamówieniowy

105.32.6.2/1
Czerwony
105.32.6.2/2
Czarny
105.32.6.2/3
Zielony

105.52.6.2/1
Czerwony
105.52.6.2/2
Czarny
105.52.6.2/3
Zielony

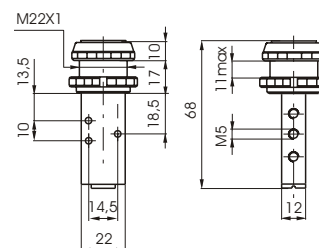


Wagagr. 102



Waga gr. 119

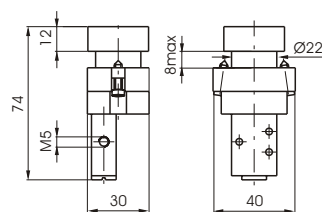
Siła 14 N



3/2

Przycisk - sprężyna

5/2



Kod zamówieniowy

105.32.6.22/1
Czerwony
105.32.6.22/2
Czarny
105.32.6.22/3
Zielony
105.32.6.22/4
Żółty

105.52.6.22/1
Czerwony
105.52.6.22/2
Czarny
105.52.6.22/3
Zielony
105.52.6.22/4
Żółty

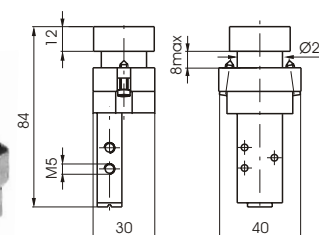


Waga gr. 165



Waga gr. 182

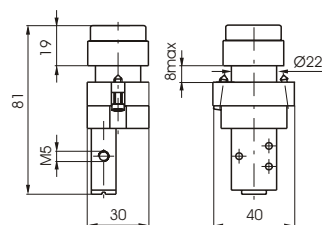
Siła 14 N



3/2

Wystający przycisk - sprężyna

5/2



Kod zamówieniowy

105.32.6.23/1
Czerwony
105.32.6.23/2
Czarny
105.32.6.23/3
Zielony
105.32.6.23/4
Żółty

105.52.6.23/1
Czerwony
105.52.6.23/2
Czarny
105.52.6.23/3
Zielony
105.52.6.23/4
Żółty

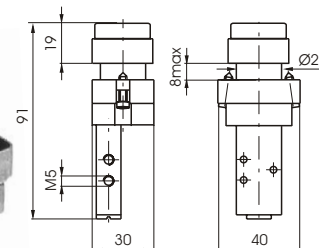


Waga gr. 170



Waga gr. 187

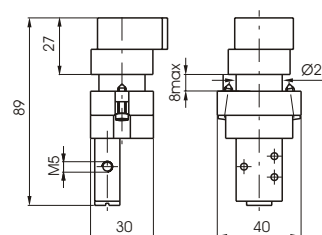
Siła 14 N



3/2

Przełącznik dwupozycyjny

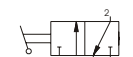
5/2



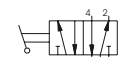
Kod zamówieniowy

105.32.6.27

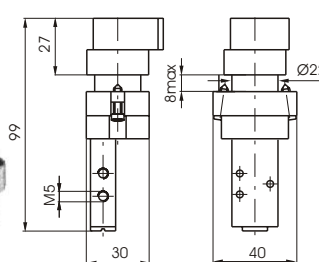
105.52.6.27



Waga gr. 185



Waga gr. 202



Dane techniczne

Medium

Filtrowane i olejone
powietrze

Maksymalne
ciśnienie pracy

10 bar

Temperatura
pracy

min. -5°C
maks. +70°C

Przepływ przy 6 bar
z p = 1

120 NI/min

Ø Średnica
nominalna

2,5 mm

Przyłącza
robocze

M5

3/2 **5/2**

Przełącznik z kluczem, dwupozycyjny

Kod zamówieniowy

| | |
|--------------------|--------------------|
| 105.32.6.28 | 105.52.6.28 |
| | |
| Waga gr. 215 | Waga gr. 232 |

3/2 **5/2**

Przycisk Ø 30 sprężyna

Kod zamówieniowy

| | |
|---------------------------------|---------------------------------|
| 105.32.7.1/1 Czerwony | 105.52.7.1/1 Czerwony |
| 105.32.7.1/22 Czarny | 105.52.7.1/22 Czarny |
| 105.32.7.1/3 Zielony | 105.52.7.1/3 Zielony |
| | |
| Waga gr. 126 | Waga gr. 143 |

Siła 14 N

3/2 **5/2**

Przycisk Ø 22 sprężyna

Kod zamówieniowy

| | |
|---------------------------------|---------------------------------|
| 105.32.7.2/1 Czerwony | 105.52.7.2/1 Czerwony |
| 105.32.7.2/2 Czarny | 105.52.7.2/2 Czarny |
| 105.32.7.2/3 Zielony | 105.52.7.2/3 Zielony |
| | |
| Waga gr. 103 | Waga gr. 120 |

Siła 14 N

3/2 **5/2**

Grzybek sprężyna

Kod zamówieniowy

| | |
|---------------------------------|---------------------------------|
| 105.32.8.1/1 Czerwony | 105.52.8.1/1 Czerwony |
| 105.32.8.1/2 Czarny | 105.52.8.1/2 Czarny |
| 105.32.8.1/3 Zielony | 105.52.8.1/3 Zielony |
| | |
| Waga gr. 75 | Waga gr. 92 |

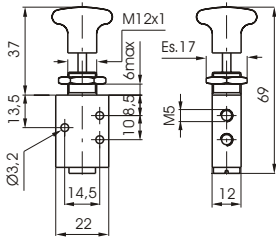
Siła 14 N

| Dane techniczne | Medium | Maksymalne ciśnienie pracy | Temperatura pracy | | Przepływ przy 6 bar z p = 1 | Ø Średnica nominalna | Przyłącza robocze |
|-----------------|--------------------------------|----------------------------|-------------------|-------------|-----------------------------|----------------------|-------------------|
| | Filtrowane i olejone powietrze | 10 bar | min. -5°C | maks. +70°C | 120 NI/min | mm 2,5 | M5 |

3/2

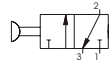
Grzybek dwupozycyjny

5/2



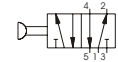
Kod zamówieniowy

105.32.8/1
Czerwony
105.32.8/2
Czarny
105.32.8/3
Zielony

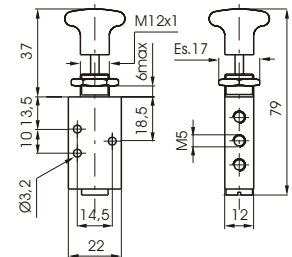


Waga gr. 75

105.52.8/1
Czerwony
105.52.8/2
Czarny
105.52.8/3
Zielony



Waga gr. 92

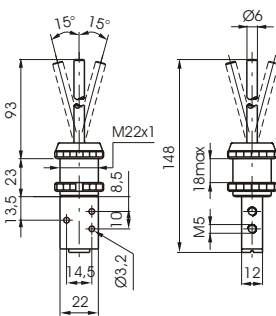


Siła 3 N

3/2

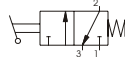
Wąs - sprężyna

5/2



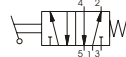
Kod zamówieniowy

105.32.9.1

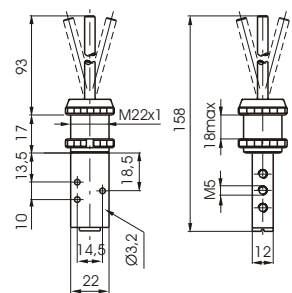


Waga gr. 136

105.52.9.1



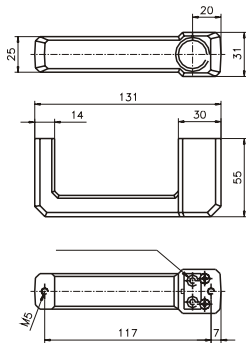
Waga gr. 153



3/2

Klamka z zaworem

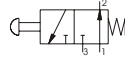
5/2



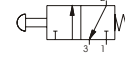
Siła 14 N

Kod zamówieniowy

105.32.6.40A (N.O.)



105.32.6.40C (N.C.)



Waga gr. 165

105.52.6.40

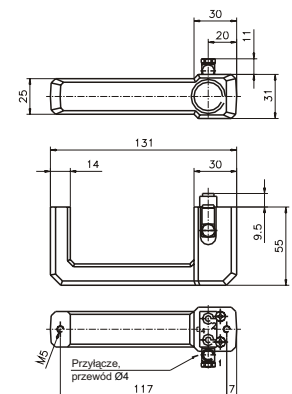
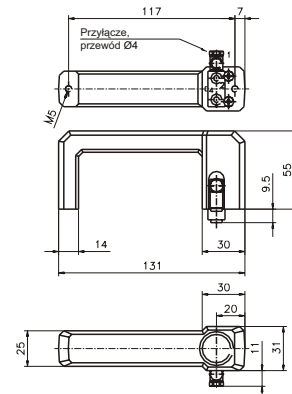


Waga gr. 190

105.52.6.40D



Waga gr. 190



Dane techniczne

Medium

Filtrowane i olejone powietrze

Maksymalne ciśnienie pracy

10 bar

Temperatura pracy

min. -5°C maks. +70°C

Przepływ przy 6 bar z p = 1

120 Nl/min

Ø Średnica nominalna

2,5 mm

Przyłącza robocze

M5 i pod przewód 4 mm