

1

Przycisk ciągnó - sprężyna

3/2

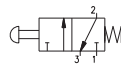
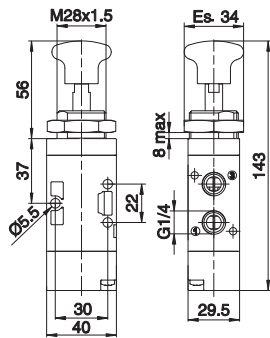
Kod zamówieniowy

T224.T.8.1

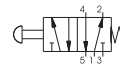
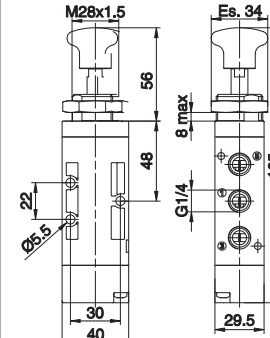
TYP
32 = 3 drogowy
52 = 5 drogowy

5/2

Przycisk ciągnó - sprężyna



Waga: 170 g
Siła przesterowania: 50 N



Waga: 200 g
Siła przesterowania: 50 N

Dane techniczne

Medium	Maksym. ciśnienie pracy	Temperatura pracy	Przepływ przy Pwe=6 bar i spadku Δp=1	Średnica nominalna	Przyłącza robocze
	Filtrowane i olejne powietrze	10 bar			

Przycisk ciągnó - dwupozycyjny

3/2

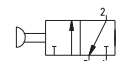
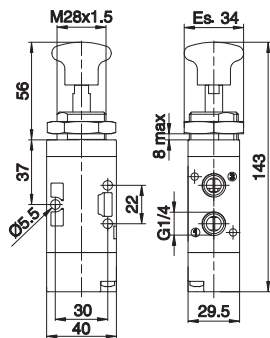
Kod zamówieniowy

T224.T.8

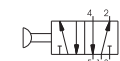
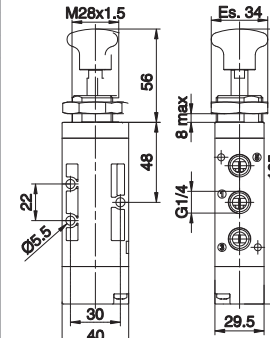
TYP
32 = 3 drogowy
52 = 5 drogowy

5/2

Przycisk ciągnó - dwupozycyjny



Waga: 170 g
Siła przesterowania: 13 N



Waga: 200 g
Siła przesterowania: 13 N

Dane techniczne

Medium	Maksym. ciśnienie pracy	Temperatura pracy	Przepływ przy Pwe=6 bar i spadku Δp=1	Średnica nominalna	Przyłącza robocze
	Filtrowane i olejne powietrze	10 bar			

Dźwignia boczna dwupozycyjna - sprężyna

3/2

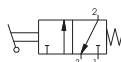
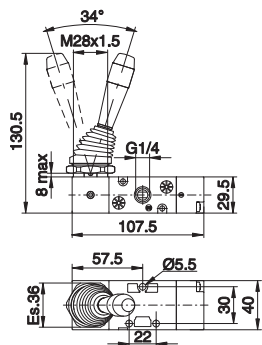
Kod zamówieniowy

T224.T.9.1/C

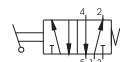
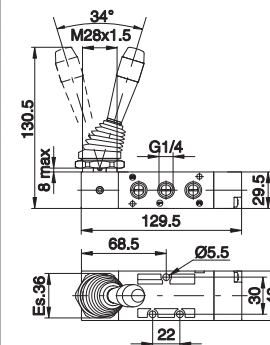
TYP
32 = 3 drogowy
52 = 5 drogowy
KOLOR PRZYCISKU
C = Czerwony
G = Czarny
3 = Zielony

5/2

Dźwignia boczna dwupozycyjna - sprężyna




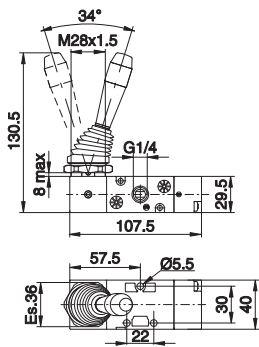

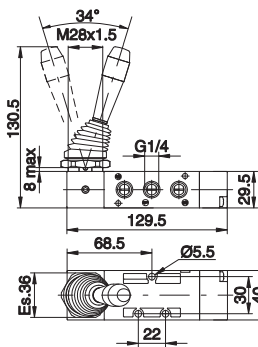
Waga: 220 g


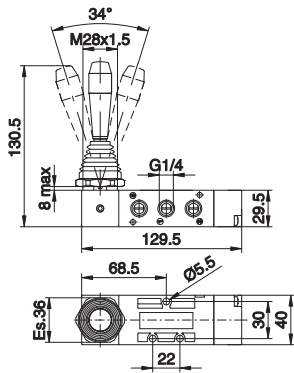


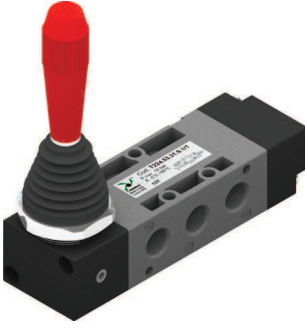
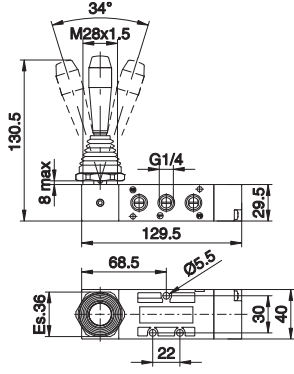
Waga: 250 g

Dane techniczne

Medium	Maksym. ciśnienie pracy	Temperatura pracy	Przepływ przy Pwe=6 bar i spadku Δp=1	Średnica nominalna	Przyłącza robocze
	Filtrowane i olejne powietrze	10 bar			

Dźwignia boczna - dwupozycyjna		3/2	Kod zamówieniowy	5/2	Dźwignia boczna - dwupozycyjna		
 			T224.0.9/C TYP ① 32 = 3 drogowy 52 = 5 drogowy KOLOR DŹWIGNI ② 1 = Czerwony 2 = Czarny 3 = Zielony		 		
Waga: 220 g					Waga: 250 g		
Dane techniczne	Medium	Maksym. ciśnienie pracy	Temperatura pracy		Przepływ przy Pwe=6 bar i spadku Δp=1	Średnica nominalna	Przyłącza robocze
	Filtrowane i olejone powietrze	10 bar	Min. -5°C	Maks. +50°C	1050 NI/min	8,5 mm	G 1/4"

Dźwignia boczna trójpozycyjna - powrót sprężyną do pozycji środkowej							5/3						
Kod zamówieniowy T224.53.0.9.1/C FUNKCJA ① 31 = Pozycja śr. zamknięta 32 = Pozycja śr. otwarta 33 = Pozycja śr. pod ciśnieniem KOLOR DŹWIGNI ② 1 = Czerwony 2 = Czarny 3 = Zielony							 						
Waga: 270 g													
Dane techniczne	Medium	Maksym. ciśnienie pracy	Temperatura pracy		Przepływ przy Pwe=6 bar i spadku Δp=1	Średnica nominalna	Przyłącza robocze						
	Filtrowane i olejone powietrze	10 bar	Min. -5°C	Maks. +50°C	900 NI/min	8,5 mm	G 1/4"						

Dźwignia boczna trójpozycyjna - trzy pozycje stabilne							5/3						
Kod zamówieniowy T224.53.0.9/C FUNKCJA ① 31 = Poz. środkowa zamknięta 32 = Poz. środkowa otwarta 33 = Poz. środk. pod ciśnieniem KOLOR DŹWIGNI ② 1 = Czerwony 2 = Czarny 3 = Zielony							 						
Waga: 270 g													
Dane techniczne	Medium	Maksym. ciśnienie pracy	Temperatura pracy		Przepływ przy Pwe=6 bar i spadku Δp=1	Średnica nominalna	Przyłącza robocze						
	Filtrowane i olejone powietrze	10 bar	Min. -5°C	Maks. +50°C	900 NI/min	8,5 mm	G 1/4"						