

2

Cewka - sprężyna	3/2	Kod zamówieniowy 464.0.0.1.M2	5/2	Cewka - sprężyna		
		<p>TYP</p> <p>32 = 3 drogowy</p> <p>52 = 5 drogowy</p>				
		<p>Stosować cewki 22mm typ MB (zamawiane osobno)</p> <p>Kody podstawowych cewek: MB4 = 12 VDC MB5 = 24 VDC MB56 = 24 VAC (50-60 Hz) MB57 = 110 VAC (50-60 Hz) MB58 = 230 VAC (50-60 Hz) (inne napięcia - patrz s. 300)</p> <p>Wtyczki elektryczne: 305.11.00 (bez diody LED) 888.11.01L (z LED, 24 V AC/DC) 888.11.02L (z LED 110 V AC) 888.11.03L (z LED 230 V AC)</p>				
<p>Waga 530 g</p> <p>Minimalne ciśnienie pracy 2,5 bara</p>				<p>Waga 625 g</p> <p>Minimalne ciśnienie pracy 2,5 bara</p>		
Dane techniczne	Medium	Maksym. ciśnienie pracy	Temperatura pracy	Przepływ przy Pwe=6 bar i spadku Δp=1	Średnica nominalna	Przyłącze robocze
	Filtrowane i olejne powietrze	10 bar	Min Maksym. -50°C +50°C	1360 NI/min	8 mm	G 1/4"

Cewka - sprężyna powietrzna	3/2	Kod zamówieniowy 464.0.0.12.M2	5/2	Cewka - sprężyna powietrzna		
		<p>TYP</p> <p>32 = 3 drogowy</p> <p>52 = 5 drogowy</p>				
		<p>Stosować cewki 22mm typ MB (zamawiane osobno)</p> <p>Kody podstawowych cewek: MB4 = 12 VDC MB5 = 24 VDC MB56 = 24 VAC (50-60 Hz) MB57 = 110 VAC (50-60 Hz) MB58 = 230 VAC (50-60 Hz) (inne napięcia - patrz s. 300)</p> <p>Wtyczki elektryczne: 305.11.00 (bez diody LED) 888.11.01L (z LED, 24 V AC/DC) 888.11.02L (z LED 110 V AC) 888.11.03L (z LED 230 V AC)</p>				
<p>Waga 650 g</p> <p>Minimalne ciśnienie pracy 2,5 bara</p>				<p>Waga 740 g</p> <p>Minimalne ciśnienie pracy 2,5 bara</p>		
Dane techniczne	Medium	Maksym. ciśnienie pracy	Temperatura pracy	Przepływ przy Pwe=6 bar i spadku Δp=1	Średnica nominalna	Przyłącze robocze
	Filtrowane i olejne powietrze	10 bar	Min Maksym. -50°C +50°C	1360 NI/min	8 mm	G 1/4"

Cewka - sprężyna powietrzna	3/2	Kod zamówieniowy 464.0.0.0.M2	5/2	Cewka - sprężyna powietrzna		
		<p>TYP</p> <p>32 = 3 drogowy</p> <p>52 = 5 drogowy</p>				
		<p>Stosować cewki 22mm typ MB (zamawiane osobno)</p> <p>Kody podstawowych cewek: MB4 = 12 VDC MB5 = 24 VDC MB56 = 24 VAC (50-60 Hz) MB57 = 110 VAC (50-60 Hz) MB58 = 230 VAC (50-60 Hz) (inne napięcia - patrz s. 300)</p> <p>Wtyczki elektryczne: 305.11.00 (bez diody LED) 888.11.01L (z LED, 24 V AC/DC) 888.11.02L (z LED 110 V AC) 888.11.03L (z LED 230 V AC)</p>				
<p>Waga: 730 g</p> <p>Minimalne ciśnienie pracy 2 bary</p>				<p>Waga 820 g</p> <p>Minimalne ciśnienie pracy 2 bary</p>		
Dane techniczne	Medium	Maksym. ciśnienie pracy	Temperatura pracy	Przepływ przy Pwe=6 bar i spadku Δp=1	Średnica nominalna	Przyłącze robocze
	Filtrowane i olejne powietrze	10 bar	Min Maksym. -50°C +50°C	1360 NI/min	8 mm	G 1/4"

5/3

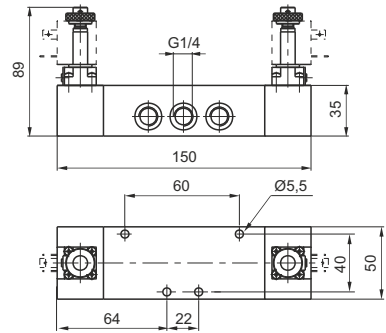
Cewka - Cewka

Kod zamówieniowy

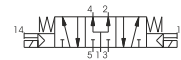
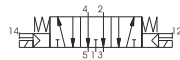
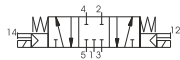
464.53.0.0.0.M2

FUNKCJA

- 31 = Centralnie zamknięty
- 32 = Centralnie otwarty
- 33 = Centralnie pod ciśnieniem



Waga 820 g
Minimalne ciśnienie pracy 3 bary



Dane techniczne	Medium	Maksym. ciśnienie pracy	Temperatura pracy	Przepływ przy 6 barach p=1	Średnica nominalna	Przyłącze robocze
	Filterowane i olejone powietrze	10 bar	Min Maksym. -50°C +50°C	1280 NI/min	8 mm	G 1/4"

2

3/2 Cewka - sprężyna

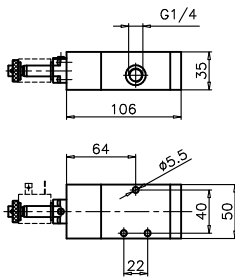
Kod zamówieniowy

464/1.0.0.1.M2

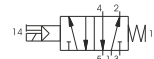
- TYP
- 32 = 3 drogowy
- 52 = 5 drogowy

Stosować cewki 22mm typ MB (zamawiane osobno)
Kody podstawowych cewek:
MB4 = 12 VDC
MB5 = 24 VDC
MB56 = 24 VAC (50-60 Hz)
MB57 = 110 VAC (50-60 Hz)
MB58 = 230 VAC (50-60 Hz)
(inne napięcia - patrz s. 300)

Wtyczki elektryczne:
305.11.00 (bez diody LED)
888.11.01L (z LED, 24 V AC/DC)
888.11.02L (z LED 110 V AC)
888.11.03L (z LED 230 V AC)

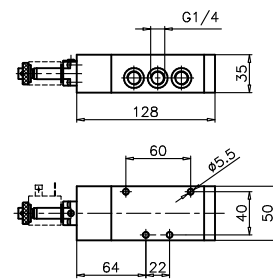


Waga 530 g
Minimalne ciśnienie pracy 2,5 bara



Cewka - sprężyna

5/2



Waga 625 g
Minimalne ciśnienie pracy 2,5 bara

Dane techniczne	Medium	Maksym. ciśnienie pracy	Temperatura pracy	Przepływ przy 6 barach i spadku Δp=1	Średnica nominalna	Przyłącze robocze
	Filterowane i olejone powietrze	10 bar	Min Maksym. -50°C +50°C	1360 NI/min	8 mm	G 1/4"

3/2 Cewka - sprężyna powietrzna

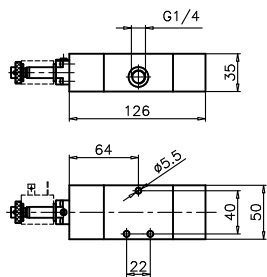
Kod zamówieniowy

464/1.0.0.12.M2

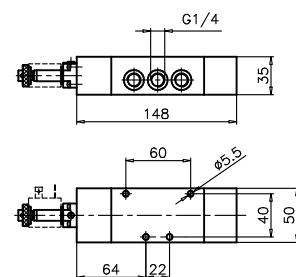
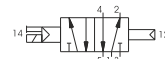
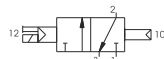
- TYP
- 32 = 3 drogowy
- 52 = 5 drogowy

Stosować cewki 22mm typ MB (zamawiane osobno)
Kody podstawowych cewek:
MB4 = 12 VDC
MB5 = 24 VDC
MB56 = 24 VAC (50-60 Hz)
MB57 = 110 VAC (50-60 Hz)
MB58 = 230 VAC (50-60 Hz)
(inne napięcia - patrz s. 300)

Wtyczki elektryczne:
305.11.00 (bez diody LED)
888.11.01L (z LED, 24 V AC/DC)
888.11.02L (z LED 110 V AC)
888.11.03L (z LED 230 V AC)





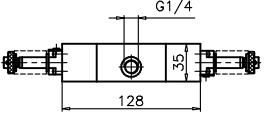
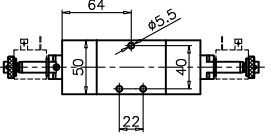
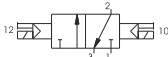
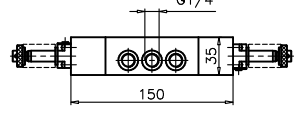
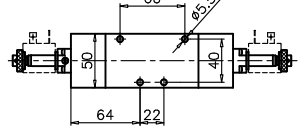
Waga 650 g
Minimalne ciśnienie pracy 2,5 bara


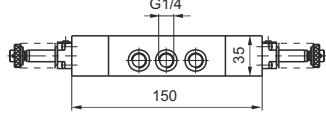
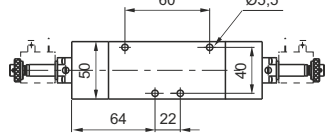

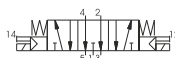
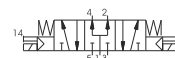


Waga 740 g
Minimalne ciśnienie pracy 2,5 bara

Dane techniczne	Medium	Maksym. ciśnienie pracy	Temperatura pracy	Przepływ przy Pwe=6 bar i spadku Δp=1	Średnica nominalna	Przyłącze robocze
	Filterowane i olejone powietrze	10 bar	Min Maksym. -50°C +50°C	1360 NI/min	8 mm	G 1/4"

2

3/2 Cewka - Cewka		Kod zamówieniowy		Cewka - Cewka 5/2			
		464/1.0.0.0.M2 TYP 32 = 3 drogowy 52 = 5 drogowy Stosować cewki 22mm typ MB (zamawiane osobno) Kody podstawowych cewek: MB4 = 12 VDC MB5 = 24 VDC MB56 = 24 VAC (50-60 Hz) MB57 = 110 VAC (50-60 Hz) MB58 = 230 VAC (50-60 Hz) (inne napięcia - patrz s. 300) Wtyczki elektryczne: 305.11.00 (bez diody LED) 888.11.01L (z LED, 24 V AC/DC) 888.11.02L (z LED 110 V AC) 888.11.03L (z LED 230 V AC)					
							Waga 730 g Minimalne ciśnienie pracy 2 bary
 				 			
Dane techniczne		Medium	Maksym. ciśnienie pracy	Temperatura pracy	Przepływ przy 6 barach i spadku Δp=1	Średnica nominalna	Przyłącze robocze
		Filtrowane i olejne powietrze	10 bar	Min Maksym. -50°C +50°C	1360 NI/min	8 mm	G 1/4"

Cewka - Cewka		Kod zamówieniowy		Cewka - Cewka 5/3			
464/1.53.0.0.M2 FUNKCJA 31 = Centralnie zamknięty 32 = Centralnie otwarty 33 = Centralnie pod ciśnieniem				 			
							Waga 820 g Minimalne ciśnienie pracy 3 bary
							
Dane techniczne		Medium	Maksym. ciśnienie pracy	Temperatura pracy	Przepływ przy Pwe=6 bar i spadku Δp=1	Średnica nominalna	Przyłącze robocze
		Filtrowane i olejne powietrze	10 bar	Min Maksym. -50°C +50°C	1280 NI/min	8 mm	G 1/4"