

**Uchwyty czujników do siłowników z gwintowanymi pokrywami (seria 1260)
oraz siłowników z technopolimeru (seria 1230)**

Uchwyty dla czujników szerokich (kody czujników: 1500._, RS._, HS._)	Uchwyty dla czujników wąskich (kody czujników: 1580._, MRS._, MHS._)
Kod zamówieniowy	Kod zamówieniowy
1260.Ø.F	1260.Ø.FS

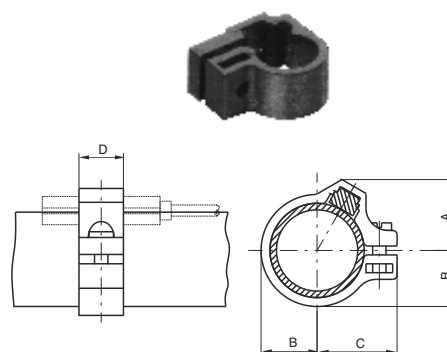
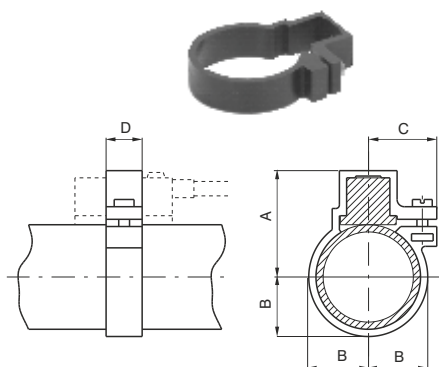


Tabela wymiarowa

Średnica	Ø10	Ø12	Ø16	Ø20	Ø25	Ø32	Ø40	Ø50
A	23	23	25	27	29.5	33	37	42
B	10	10	12	14	16.5	20	24	29
C	15	15	16.5	17.5	19	20	22	24
D	10	10	10	10	10	10	10	10
Waga (g)	2	2	3	5	7	10	14	16

Tabela wymiarowa

Bore	Ø10	Ø12	Ø16	Ø20	Ø25	Ø32	Ø40	Ø50
A	13	14	15.4	17.2	19.3	20.5	22	29
B	9	10	12	14	16.5	20	24	29
C	16	16	18	19.5	22	26	30	35
D	10	10	10	10	10	10	10	10
Waga (g)	2	2	3	5	7	8	10	11

**Uchwyty czujników do siłowników z zaciskanymi pokrywami
(seria 1280 „MIR” oraz seria nierdzewna 1280...X „MIR-INOX”)**

Uchwyty dla czujników szerokich (kody czujników: 1500._, RS._, HS._)	Uchwyty dla czujników wąskich (kody czujników: 1580._, MRS._, MHS._)
Kod zamówieniowy	Kod zamówieniowy
1280.Ø.F - siłowniki serii 1280 „MIR” 1280.Ø.FX - siłowniki 1280...X „MIR-INOX”	1280.Ø.FS - siłowniki serii 1280 „MIR” 1280.Ø.FSX - siłowniki 1280...X „MIR-INOX”

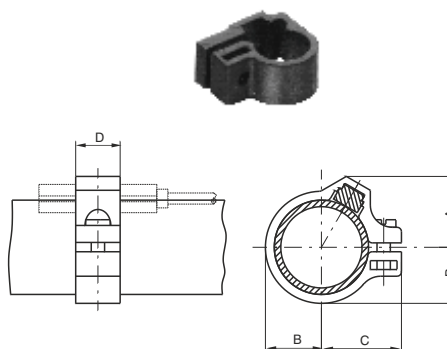
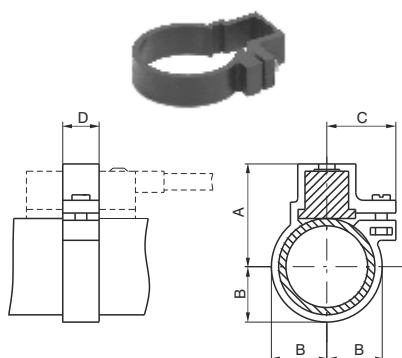


Tabela wymiarowa

Średnica	Ø16	Ø20	Ø25	Ø32
A	24	25.5	28.5	31.8
B	10.5	12.5	15.5	18.8
C	16.5	17.5	19	20
D	10	10	10	10
Waga (g)	3	5	7	10

Tabela wymiarowa

Średnica	Ø8	Ø10	Ø12	Ø16	Ø20	Ø25	Ø32
A	11	12	13	14.5	16	17.5	19.5
B	6.5	7.5	8.5	10.5	12.5	15.3	18.8
C	12.5	13.5	15	16	18	20.5	24
D	10	10	10	10	10	10	10
Waga (g)	2	2	2	3	5	7	10

Czujniki do siłowników serii 1260 / 1280 / 1230

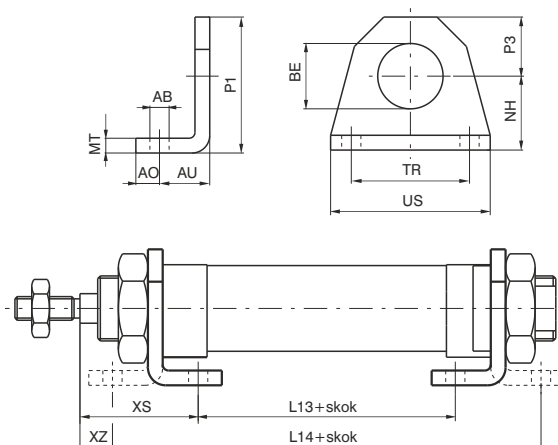
- dane techniczne i kody zamówieniowe: patrz rozdział „czujniki do siłowników”

Stopa mocująca

Kod zamówieniowy

1200.Ø.01

(1 sztuka)



Używane do mocowania siłownika równoległe do płaszczyzny. Z reguły używa się jednego mocowania dla krótkich skoków i dwóch dla długich. Stopy wykonane ze stali, pokryte warstwą antykorozyjną metodą kateforezy. Mocowanie do pokryw siłownika za pomocą nakrętek kontrujących 1200. .05.

Uwaga: wymiary siłowników z gwintowanymi pokrywami oznaczone (*) wzrastają o 10 mm dla siłowników z magnesem w tłoku i w wersji z powrotem sprężyną, oraz o 9 mm dla siłowników z tłokiem magnetycznym o średnicy 10 mm.

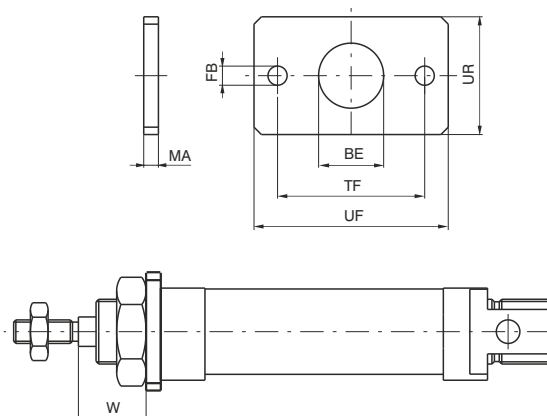
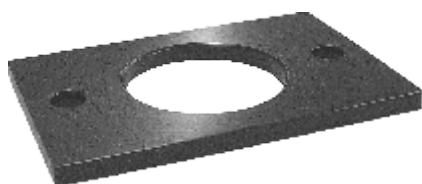
Średnica tłoka	8	10	12	16	20	25	32	40	50
AB (H13)	4.5	4.5	5.5	5.5	6.5	6.5	6.5	8.5	8.5
AO	5	5	6	6	8	8	8	10	10
AU	11	11	14	14	17	17	17	20	20
BE	12	12	16	16	22	22	30	40	40
L13 (±1) *	30	30	30	36	44	45	45	49	52
L14 (±1) *	68	68	78	84	102	103	103	119	122
MT	3	3	4	4	5	5	5	5	5
NH (±0.3)	16	16	20	20	25	25	28	40	40
P1	26	26	33	33	45	45	50	70	70
P3	10	10	13	13	20	20	22	30	30
TR (JS14)	25	25	32	32	40	40	52	70	70
US	35	35	42	42	54	54	66	90	90
XS (±1.4)	24	24	32	32	36	40	40	50	50
XZ (±1.4)	5	5	8	8	7	11	11	15	15
Waga g	22	22	45	45	90	90	110	210	210

Kołnierz mocujący

Kod zamówieniowy

1200.Ø.02

(1 sztuka)



Używana do przymocowania siłownika do płaszczyzny pod kątem prostym. Mocowanie do pokrywy zamykającej z przodu lub z tyłu za pomocą nakrętek kontrujących 1200. .05. Wykonane ze stali pokrywanej warstwą antykorozyjną metodą kateforezy.

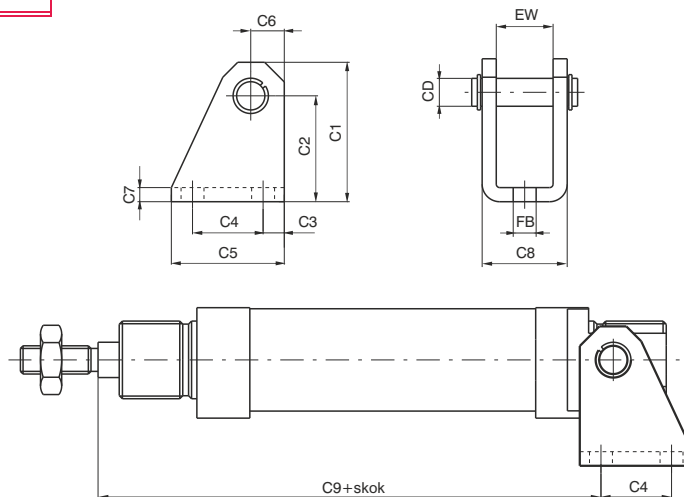
Średnica tłoka	8	10	12	16	20	25	32	40	50
BE	12	12	16	16	22	22	30	40	40
FB (H13)	4.5	4.5	5.5	5.5	6.5	6.5	6.5	8.5	8.5
UF	40	40	53	53	66	66	68	90	90
UR	25	25	30	30	40	40	50	60	60
MA	3	3	4	4	5	5	5	5	5
TF (JS14)	30	30	40	40	50	50	52	70	70
W (±1.4)	13	13	18	18	19	23	23	30	30
Waga g	20	20	40	40	85	85	100	150	150

Ucho ze sworzniem

Kod zamówieniowy

1200.Ø.03

(1 sztuka)



Element umożliwia ruch siłownika od równoległego do prostopadłego względem płaszczyzny.
Mocowanie to umożliwia samoosiowanie siłownika względem elementu z którym tłoczyśko jest mechanicznie połączone .

Uwaga:
Wymiary siłowników z gwintowanymi pokrywami oznaczone (*) wzrastają o 10 mm dla siłowników z magnesem w tłoku i z powrotem sprężyną, oraz o 9 mm, dla siłowników z tłokiem magnetycznym

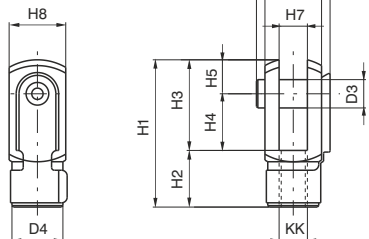
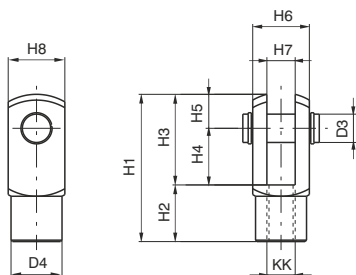
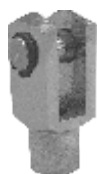
Średnica tłoka	8	10	12	16	20	25	32	40	50
CD	4	4	6	6	8	8	12	14	14
C1	28.5	28.5	33.5	33.5	39.5	39.5	44.5	53.5	53.5
C2 (±0.3)	24	24	27	27	30	30	33	40	40
C3	3,5	3,5	5	5	6	6	7	10	10
C4	12,5	12,5	15	15	20	20	24	28	28
C5	20	20	25	25	32	32	38	45	45
C6	4,5	4,5	6,5	6,5	9,5	9,5	11,5	13,5	13,5
C7	2,5	2,5	3	3	4	4	4	4	4
C8	13	13	18	18	24	24	34	38	38
C9 (±0.4) *	63	63	73.5	80.5	91.5	100.5	100.5	119.5	122.5
EW	8.1	8.1	12.1	12.1	16.1	16.1	26.1	30.1	30.1
FB (H13)	4,5	4,5	5,5	5,5	6,5	6,5	6,5	8,5	8,5
Waga g	20	20	35	35	75	75	135	180	180

Główce widelkowe / Nakrętki kontrolujące do pokrywy siłowników

Kod zamówieniowy

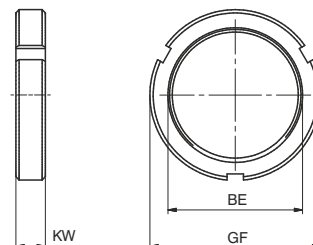
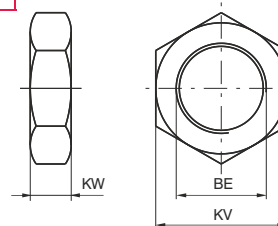
1200.Ø.04
(z segerem, od Ø12)

1200.Ø.04/1
(z klipsem)



Kod zamówieniowy

1200.Ø.05



Główce widelkowe:
Montowane na tłoczyśku, zapewniają właściwą pracę nawet w przypadku działania znaczącej siły na połączony mechanicznie element. Wykonane ze stali ocynkowanej.

Nakrętki:
Używane w celu przymocowania stopy mocującej lub flanszy do pokrywy siłownika. Dwa rodzaje nakrętek - z sześciokątem dla średnic od 8 do 25, - bez sześciokąta dla średnic 32, 40 oraz 50. Oba typy są w komplecie z siłownikiem (1 szt.)

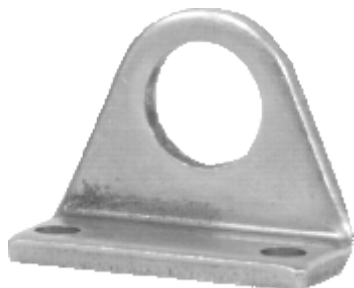
Średnica tłoka	D3	D4	H1	H2	H3	H4	H5	H6	H7 (B12)	H8	H9	KK	BE	KV	GF	KW	Waga głowicy g	Waga nakrętki g
8	4	8	21	8	13	8	5	8	4	10	11	M4x0.7	M12x1.25	17	-	5.5	12	7
10	4	8	21	8	13	8	5	8	4	10	11	M4x0.7	M12x1.25	17	-	5.5	12	7
12	6	10	31	12	19	12	7	12	6	12	18	M6x1	M16x1.5	22	-	6	20	16
16	6	10	31	12	19	12	7	12	6	12	18	M6x1	M16x1.5	22	-	6	20	16
20	8	14	42	16	26	16	10	16	8	16	23	M8x1.25	M22x1.5	30	-	7	45	25
25	10	18	52	20	32	20	12	20	10	20	27	M10x1.25	M22x1.5	30	-	7	90	25
32	10	18	52	20	32	20	12	20	10	20	27	M10x1.25	M30x1.5	-	42	8	90	42
40	12	20	62	24	38	24	14	24	12	24	32	M12x1.75	M40x1.5	-	52	9	145	60
50	12	20	62	24	38	24	14	24	12	24	32	M12x1.75	M40x1.5	-	52	9	145	60

Stopa mocująca

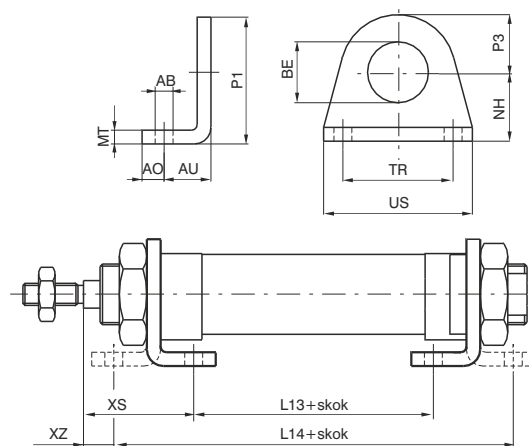
Kod zamówieniowy

1200.Ø.01X

(1 sztuka)



Używane do mocowania siłownika równoległe do płaszczyzny. Z reguły używa się jednego mocowania dla krótkich skoków i dwóch dla długich. Stopy wykonane ze stali nierdzewnej AISI304. Mocowanie do pokrywy siłownika za pomocą nakrętek kontrujących 1200. .05X wykonanych również ze stali nierdzewnej.



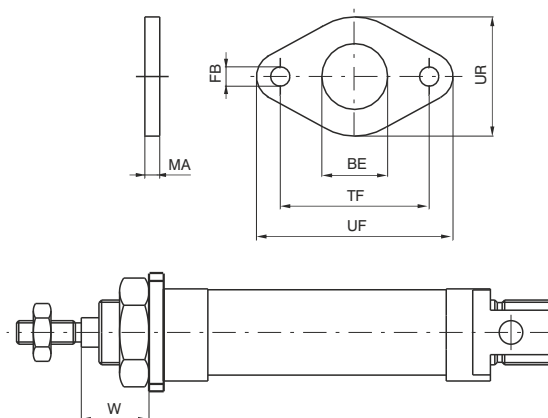
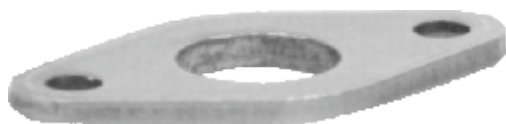
Średnica tłoka	16	20	25	32
AB (H13)	5.5	6.5	6.5	6.5
AO	6	8	8	8
AU	14	17	17	17
BE	16	22	22	30
L13 (±1)	36	44	44	45
L14 (±1)	84	102	102	103
MT	4	5	5	5
NH (±0.3)	20	25	25	28
P1	33	45	45	50
P3	13	20	20	22
TR (Js14)	32	40	40	52
US	42	54	54	66
XS (±1.4)	32	36	40	40
XZ (±1.4)	8	7	11	11
Waga g	45	90	90	110

Kołnierz mocujący

Kod zamówieniowy

1200.Ø.02X

(1 sztuka)



Używana do przymocowania siłownika do płaszczyzny pod kątem prostym. Element wykonany ze stali nierdzewnej AISI 304. Mocowanie do pokrywy zamykającej z przodu lub z tyłu za pomocą nakrętek kontrujących 1200. .05X wykonanych również ze stali nierdzewnej.

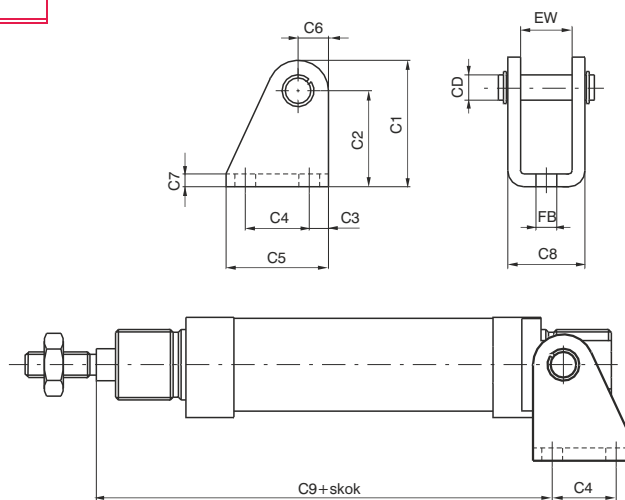
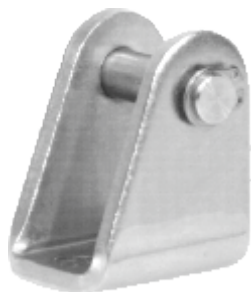
Średnica tłoka	16	20	25	32
BE	16	22	22	30
FB (H13)	5.5	6.5	6.5	6.5
UF	53	66	66	68
UR	30	40	40	50
MA	4	5	5	5
TF (JS14)	40	50	50	52
W (±1.4)	18	19	23	23
Waga g	40	85	85	100

Ucho ze sworzniem

Kod zamówieniowy

1200.Ø.03X

(1 sztuka)



Element umożliwia ruch siłownika od równoległego do prostopadłego względem płaszczyzny. Mocowanie to umożliwia samoosiowanie siłownika względem elementu z którym tłoczysko jest mechanicznie połączone. Wykonany ze stali nierdzewnej AISI 304.

Średnica tłoka	16	20	25	32
CD	6	8	8	12
C1	33.5	39.5	39.5	44.5
C2 (±0.3)	27	30	30	33
C3	5	6	6	7
C4	15	20	20	24
C5	25	32	32	38
C6	6.5	9.5	9.5	11.5
C7	3	4	4	4
C8	18	24	24	34
C9 (±0.4)	80.5	91.5	100.5	100.5
EW	12.1	16.1	16.1	26.1
FB (H13)	5.5	6.5	6.5	6.5
Waga g	35	75	75	135

Główce widelkowe / Nakrętki kontrolujące nakręcane na pokrywy siłowników

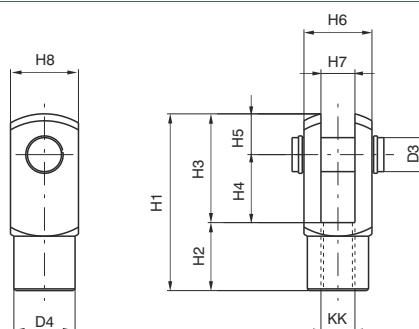
Kod zamówieniowy

1200.Ø.04X

(1 sztuka głowicy)

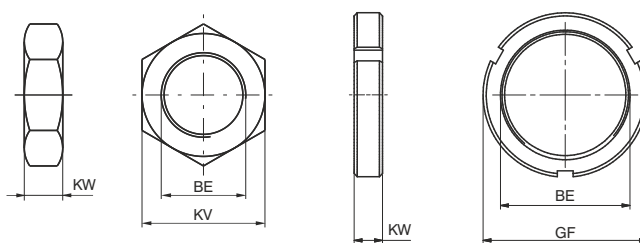
1200.Ø.05X

(1 sztuka nakrętki)



Główce widelkowe:
montowane na tłoczysku, zapewniają właściwą pracę nawet w przypadku działania znaczącej siły na połączony mechanicznie element.
Wykonane ze stali nierdzewnej AISI 304.

Nakrętki:
Używane w celu przymocowania stopy mocującej lub flanszy do pokrywy siłownika.
Dwa rodzaje nakrętek
- z sześciokątem dla średnic od 16 do 25,
- bez sześciokąta dla średnic 32.
Oba typy są dostarczane w komplecie z siłownikiem (1 szt.)



Średnica tłoka	Waga g głowice	Waga g nakrętki	D3	D4	H1	H2	H3	H4	H5	H6	H7 (B12)	H8	KK	BE	KV	GF	KW
16	20	16	6	10	31	12	19	12	7	12	6	12	M6X1	M16X1.5	22	-	6
20	45	25	8	14	42	16	26	16	10	16	8	16	M8X1.25	M22X1.5	30	-	7
25	90	25	10	18	52	20	32	20	12	20	10	20	M10X1.25	M22X1.5	30	-	7
32	90	42	10	18	52	20	32	20	12	20	10	20	M10X1.25	M30X1.5	-	42	8