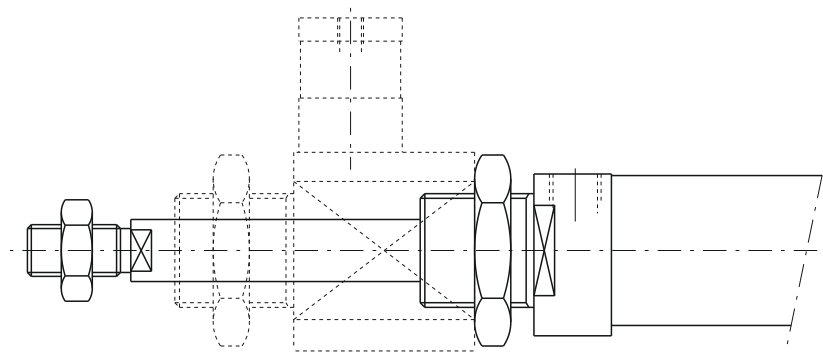




PNEUMAX



Blokada tłoczyska

DLA SIŁOWNIKÓW WG NORMY ISO 6432

Siłowniki zgodnie ze standardem ISO 6432

Blokada tłoczyska

Wstęp

Urządzenia blokujące tłoczysko to zespoły zaciskające zamocowane na przednim cokole siłownika. Pozwalają na blokadę tłoczyska w dowolnej pozycji.

Zaciskanie tłoczyska odbywa się mechanicznie przy pomocy sprężyn uruchamianych za pomocą specjalnie skonstruowanych szczęk. Metoda ta pozwala na zablokowanie siłownika w żądanej pozycji w przypadku spadku ciśnienia powietrza.

Urządzenia blokujące tłoczysko nie są urządzeniami zabezpieczającymi.

Materiały konstrukcyjne

Uchwyt mocujący	anodyzowane aluminium
Korpus	anodyzowane aluminium
Szczęki zaciskające	utwardzony stop miedzi
Tłok	żywica acetalowa
Uszczelnienia	guma olejoodporna NBR
Sprężyny	stal sprężynowa

Dane techniczne

Medium	filtrowane i olejone powietrze				
Ciśnienie pracy	3 bar - 6 bar				
Temperatura pracy	-5°C - +70°C				
Funkcjonowanie	podwójne szczęki mechaniczne				
Blokowanie	osiowe, w 2 kierunkach (normalnie zamknięty)				
Odblokowanie	pneumatyczne				
Siła zacisku przy statycznym obciążeniu	$\overline{\text{Ø12}}$	$\overline{\text{Ø16}}$	$\overline{\text{Ø20}}$	$\overline{\text{Ø25}}$	$\overline{\text{Ø32}}$
	180N	180N	350N	350N	600N

Uwaga: Do aplikacji poniżej 0°C należy używać osuszonego powietrza

Użytkowanie i konserwacja

Użytkowanie zgodnie z podaną specyfikacją techniczną.

Blokada tłoczyska nie wymaga konserwacji jeśli jest właściwie użytkowana.

Wejściowy port roboczy musi być pod ciśnieniem w przypadku montażu urządzenia blokującego tłoczysko w siłowniku. Alternatywnie można wyregulować szczęki za pomocą śruby umieszczonej na przyłączy. Części zamienne nie są dostępne.

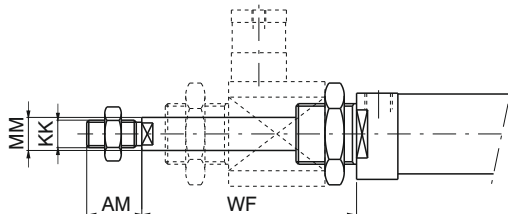
Siłowniki zgodnie ze standardem ISO 6432
Blokada tłoczyska

Mikrosiłowniki dla blokady tłoczyska

Wersja z gwintowanymi pokrywami końcowymi

Kod zamówieniowy

12_._Ø.skok.B



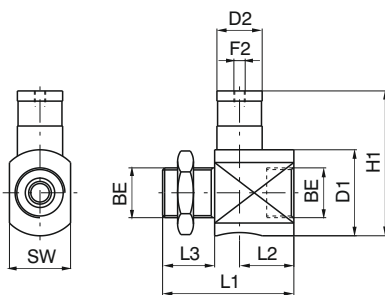
Blokadę tłoczyska należy zamawiać oddzielnie.
Nie używać z tłoczyskiem sześciokątnym lub ze stali nierdzewnej.

Kompletna blokada tłoczyska



Kod zamówieniowy

1260.Ø.51BS



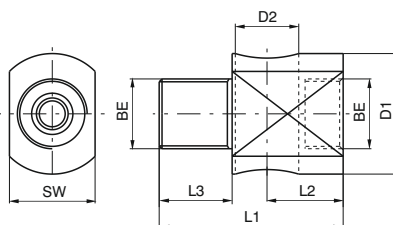
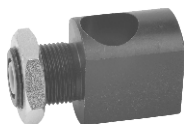
Ø	12	16	20	25	32
Waga gr.	82	82	140	140	188

Nie używać jako urządzenie zabezpieczające

Uchwyt blokady tłoczyska

Kod zamówieniowy

1260.Ø.51S



Ø	12	16	20	25	32
Waga gr.	60	60	85	85	133

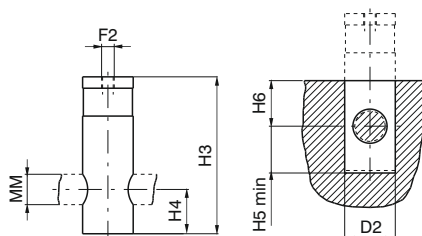
Blokada tłoczyska i osłona



Kod zamówieniowy

1260.Ø.51B (Ø12-Ø25)

1320.32.51B (Ø32)



Ø	12	16	20	25	32
Waga gr.	22	22	55	55	55

Nie używać jako urządzenie zabezpieczające

Tabela wymiarowa (seria 1200)

Tłok	AM	BE	D1	D2	F2	H1	H3	H4	H5	H6	KK	L1	L2	L3	MM	SW	WF
12	16	M16x1.5	20	16	M5	35	35	10	11	10	M6x1	42	21	12	6	20	55
16	16	M16x1.5	20	16	M5	35	35	10	11	10	M6x1	42	21	12	6	20	55
20	20	M22x1.5	38	20	M5	64	62	17.5	19	18	M8x1.25	58	24	23	8	27	73
25	22	M22x1.5	38	20	M5	64	62	17.5	19	18	M10x1.25	58	24	23	10	27	77
32	20	M30x1.5	39.5	20	M5	64	62	17.5	18.5	18	M10x1.25	60	26	22	12	35	76.5