

Materiały konstrukcyjne

Korpus	stop anodowanego aluminium ciągnionego 6060
Tuleje	brąz spiekany
Wycieraczka	guma olejoodporna NBR
Tłoczyska	stal chromowana C43
Płytki	stal cynkowana
Bloczek montażowy	stal cynkowana

Dane techniczne

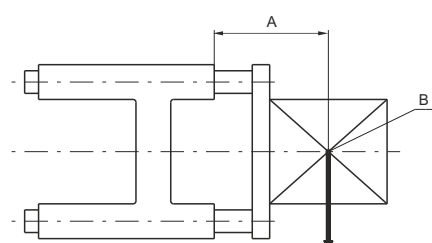
Max. zalecane skoki dla serii 1200:

Średnica	20	25
Skok mm	200	250

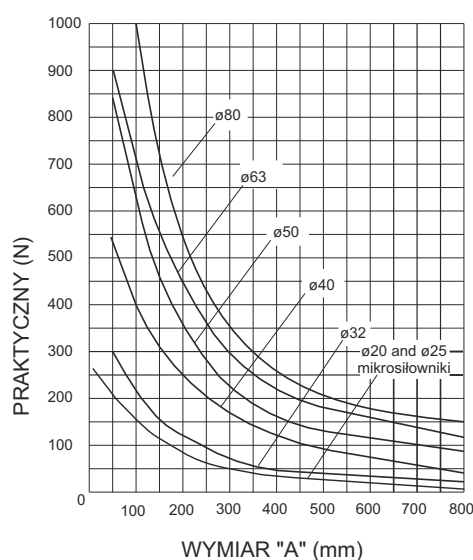
Max. suggested strokes for 1320 series:

Średnica	32	40	50	63	80
Skok mm	300	350	450	500	550

Diagram obciążeń w oparciu o wymiar "A"



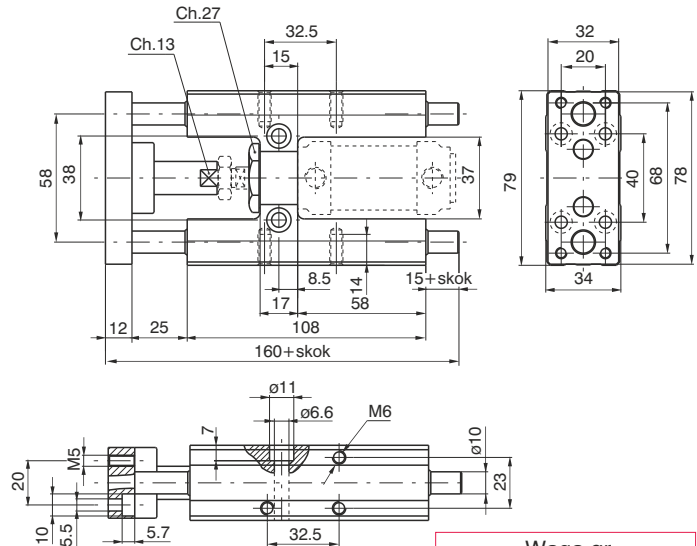
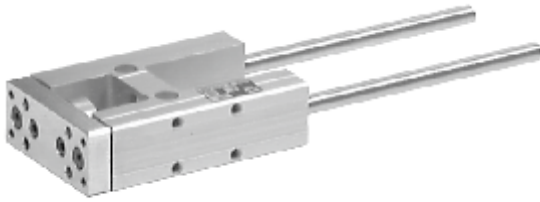
A = Występ
 B = Środek ciężkości



Użytkowanie i konserwacja.

W przypadku obciążeń należy przestrzegać wskazówek ukazanych na diagramie powyżej. Duża ilość smaru nakładana jest pomiędzy dwie wycieraczki w momencie montażu, zatem kontrolery liniowe wymagają specjalnej konserwacji.

Wymiary dla siłowników okrągłych ISO 6432



Kod zamówieniowy

1260.Ø.skok.GLB
(Siłowniki ISO 6432 muszą być zamawiane oddzielnie)

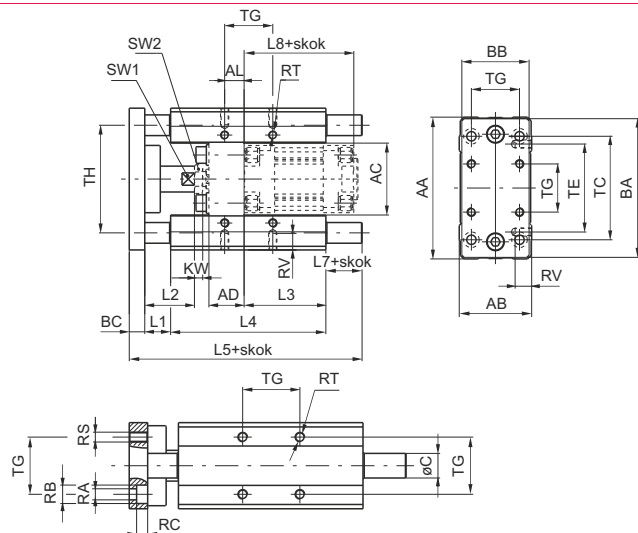
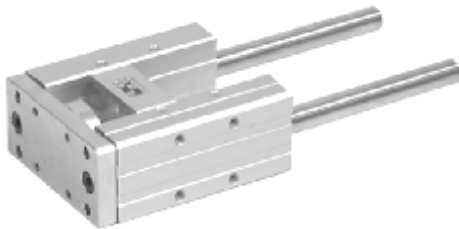
Skoki standardowe
Ø 20 100 - 150 - 200 mm
Ø 25 100 - 150 - 200 - 250 mm

Waga gr.

skok 100	co 50 mm
970	60

Czujniki i zaciski czujników: Używać standardowych czujników i zacisków.

Wymiary dla siłowników profilowych ISO 15552



Kod zamówieniowy

1320.Ø.skok.GLB
(Siłowniki muszą być zamawiane oddzielnie)

	Średnica	Ø32	Ø40	Ø50	Ø63	Ø80
Waga gr.	skok 100	1720	2900	4700	6000	11300
	co 50 mm	91	159	159	250	380

Średnica	AA	AB	AC	AD	AL	BA	BB	BC	C	KW	L1	L2	L3	L4	L5
32	97	49	50	24	4.3	93	45	12	12	6	25	39	76	125	187
40	115	58	57.5	28	11	112	55	12	16	7	25	44	81	140	207
50	137	70	69.5	34	18.8	134	65	15	20	8	25	48	79	150	225
63	152	85	84.5	34	15.3	149	80	15	20	8	25	48	111	182	242
80	189	105	106	34	21	180	100	20	25	9	25	53	128	215	302

Średnica	L7	L8	RA	RB	RC	RS	RT	RV	SW1	SW2	TC	TE	TG	TH
32	25	94	6.6	11	6.5	M6	M6	12	15	17	78	61	32.5	74
40	30	105	6.6	11	6.5	M6	M6	14	15	19	84	69	38	87
50	35	106	9	15	9	M8	M8	16	22	24	100	85	46.5	104
63	20	121	9	15	9	M8	M8	16	22	24	105	100	56.5	119
80	42	128	11	18	11	M10	M10	20	27	24	130	130	72	148

Skoki standardowe

- Ø 32 100 - 150 - 200 - 250 - 300 mm
- Ø 40 100 - 150 - 200 - 250 - 300 - 350 mm
- Ø 50 100 - 150 - 200 - 250 - 300 - 350 - 400 - 450 mm
- Ø 63 100 - 150 - 200 - 250 - 300 - 350 - 400 - 450 - 500 mm
- Ø 80 100 - 150 - 200 - 250 - 300 - 350 - 400 - 450 - 500 - 550 mm

Uchwyty i zaciski czujników dla serii 1319-1320

Używać standardowych uchwytów i zacisków z tyłu oraz następujących specjalnych uchwytów z przodu siłownika dla czujników o kodach 1500_, RS_, HS_. Poniżej przedstawiono kody zamówieniowe:

- 1320.AGL** uchwyty czujnika dla siłowników Ø 32 i 40
- 1320.BGL** uchwyty czujnika dla siłowników Ø 50 i 63
- 1320.CGL** uchwyty czujnika dla siłowników Ø 80