

Baza modułowa dla rozdzielaczy w wersji "BASE"

Kod zamówieniowy

2140.01

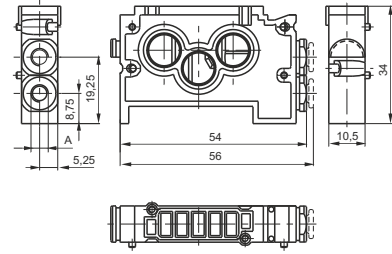
TYP

0= baza bez złączy (kartridży)

4= baza ze złączami wtykow. 4mm

5= baza ze złączami gwintow. M5

T

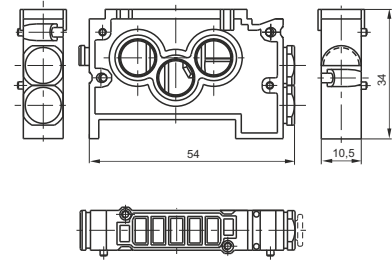


Waga 22 g

Baza modułowa dla rozdzielaczy w wersji "FLAT"

Kod zamówieniowy

2130.01

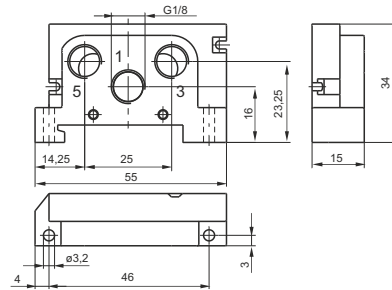


Waga 28 g

Baza wlotowa- prawa

Kod zamówieniowy

2140.02

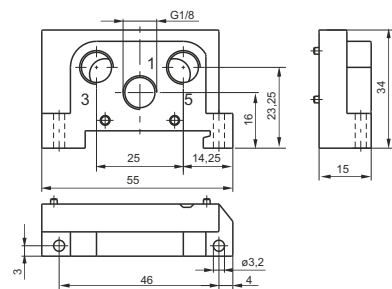


Waga 18 g

Baza wlotowa - lewa

Kod zamówieniowy

2140.03

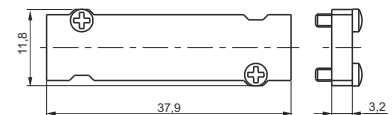


Waga 18 g

Płytki zamykająca (zaślepka zamiast zaworu)

Kod zamówieniowy

2130.00



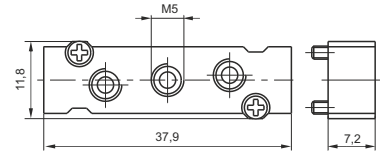
Waga 7 g

2

Pośredni (dodatkowy) wlot powietrza

Kod zamówieniowy

2130.10

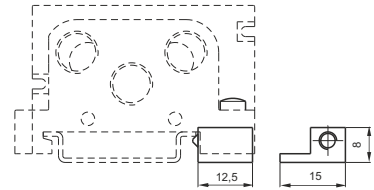


Waga 12 g
do instalacji w miejsce rozdzielacza

Mocowanie do szyny standardu DIN

Kod zamówieniowy

2130.16



Waga 6 g

Przylącze (kartridże) do bazy

Kod zamówieniowy

2100.1



TYP

031M= kartridż ze złącz. wtykowymi 4mm

033M= kartridż ze złącz. gwintowanymi M5

T

034M= kartridż ze złącz. gwintowanymi M7x1

035M= kartridż z zakorkowanymi wyjściami

036M= kartridż ze złącz. wtykowymi 4mm

Waga gr. 5

Zaślepka kanału oddzielająca strefy ciśnieniowe wyspy (diafragma)

Kod zamówieniowy

2130.17



Waga 6 g