



**Kod zamówieniowy**

6302.Ø.D

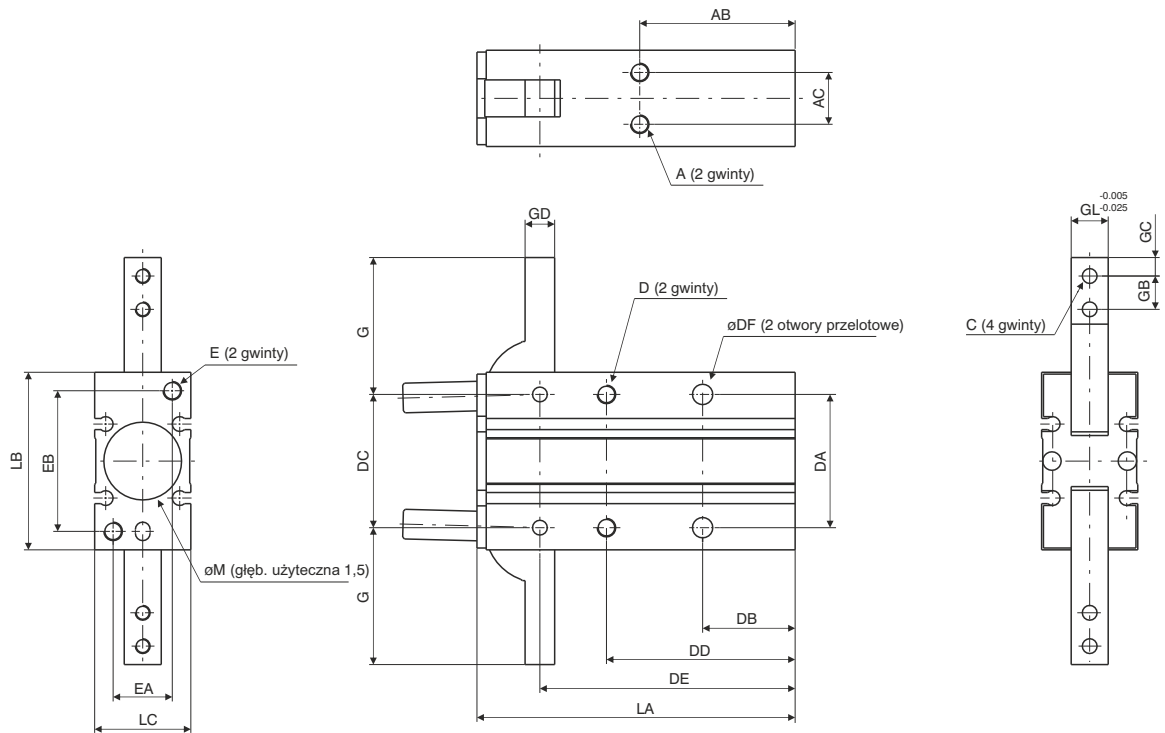
— 10  
— 16  
— 20  
— 25

**Materiały konstrukcyjne**

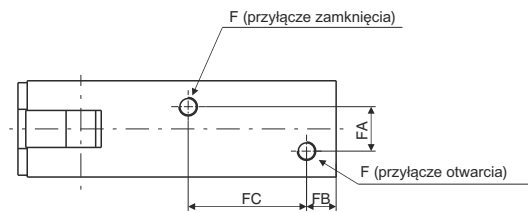
Korpus	aluminium
Tłok	aluminium
Palce	stal
Pokrywy	aluminium

**Dane techniczne**

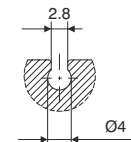
Funkcja	podwójnego działania
Medium	filtrowane i nienaolejone powietrze
Ciśnienie pracy	1 - 6 bar
Temperatura pracy	-5C° - +70C°
Kąt otwarcia	-3° - 180°
Max. częstotliwość pracy	od Ø10 do Ø25, 60 cykli/minutę



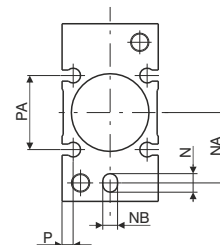
Średnica	Ø10	Ø16	Ø20	Ø25
<b>A</b>	M3x0.5	M4x0.7	M5x0.8	M6x1
Głębokość użyteczna	4	5	8	10
<b>AB</b>	30	33	42	50
<b>AC</b>	9	12	14	16
<b>C</b>	M3x0.5	M3x0.5	M4x0.7	M5x0.8
<b>D</b>	M3x0.5	M4x0.7	M5x0.8	M6x1
Głębokość użyteczna	6	8	10	12
<b>DA</b>	24	30	36	42
<b>DB</b>	18	20	25	30
<b>DC</b>	22	28	36	45
<b>DD</b>	35	41	51	60
<b>DE</b>	47.5	55.5	69	86
<b>DF</b>	3.4	4.5	5.5	6.6
<b>E</b>	M3x0.5	M4x0.7	M5x0.8	M6x1
Głębokość użyteczna	6	8	10	12
<b>EA</b>	9	12	16	18
<b>EB</b>	24	30	38	46
<b>F</b>	M5x0.8	M5x0.8	M5x0.8	M5x0.8
<b>FA</b>	3	8	2	14
<b>FB</b>	7	7	8	8
<b>FC</b>	23	25	32	42
<b>G</b>	23.5	28.5	37	45
<b>GB</b>	6	7	9	12
<b>GC</b>	3	4	5	6
<b>GD</b>	4	5	8	10
<b>GL</b>	6	8	10	12
<b>LA</b>	58	69	86	107
<b>LB</b>	30	38	48	58
<b>LC</b>	15	20	26	30
<b>N</b>	4	4	5	5
Głębokość użyteczna	3	3	4	4
<b>NA</b>	9	15	19	23
<b>ØM<sup>H9</sup></b>	11	17	21	26
<b>ØNB<sup>H9</sup></b>	3	3	4	4
<b>P</b>	2	2,5	3	3
<b>PA</b>	13	18	20	24
<b>Waga (gr)</b>	70	150	320	550



Rowek po czujnik typ "C"

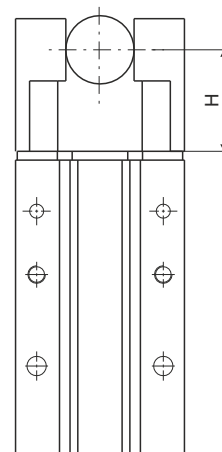
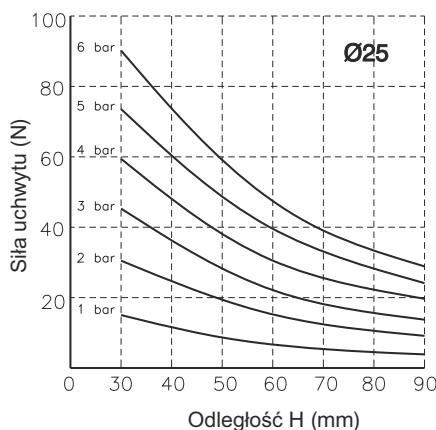
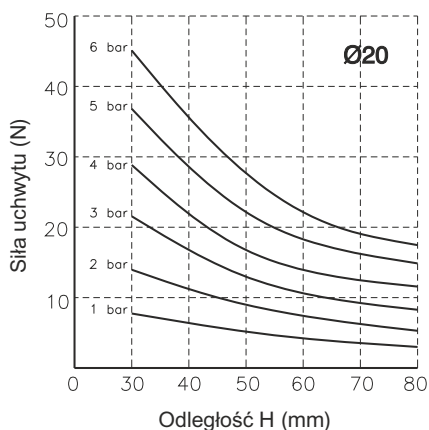
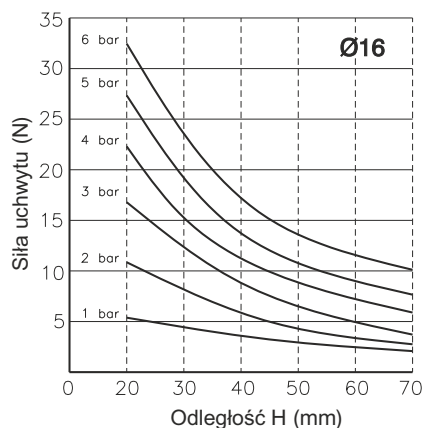
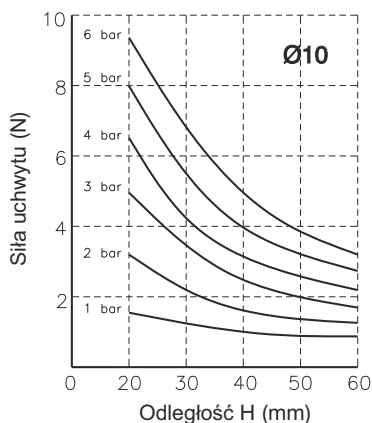


Widok z tyłu

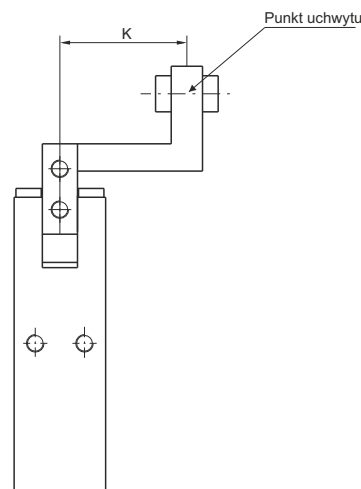
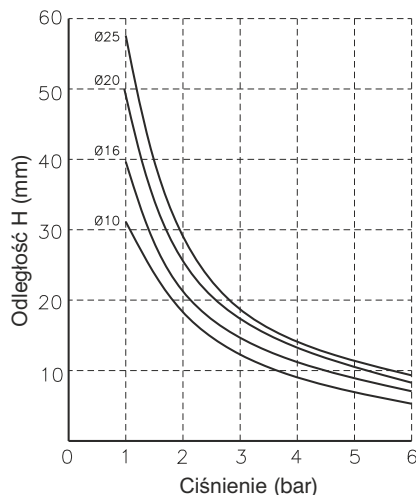


### Siła uchwytu przy zasilaniu ciśnieniem 5 bar (Nm)

Średnica	Ø10	Ø16	Ø20	Ø25
(Nm)	0.16	0.54	1.1	2.28



### Charakterystyka punktu uchwytu



Aplikacje, w których punkt uchwytu wykracza poza zalecane parametry ukazane na powyższym diagramie mogą wpływać na żywotność produktu.