



**Kod zamówieniowy**

**6303.Ø.D**

- F = mocowanie wewnętrzne palców
- L = mocowanie zewnętrzne palców

— 20

— 25

— 32

— 40

— 50

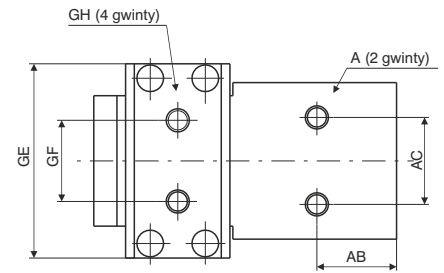
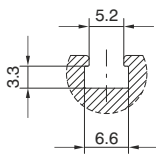
**Construction characteristics**

Korpus	aluminium
Tłok	aluminium
Palce	stal
Pokrywy	aluminium

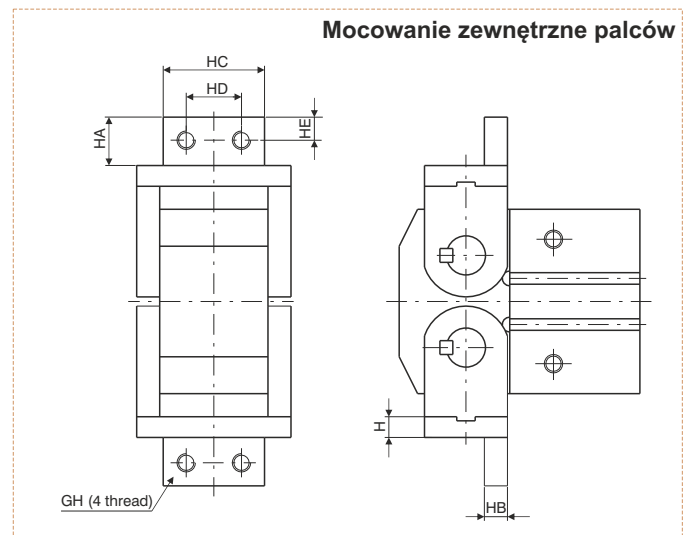
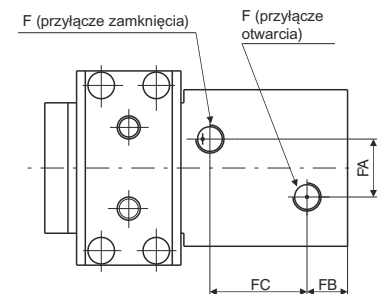
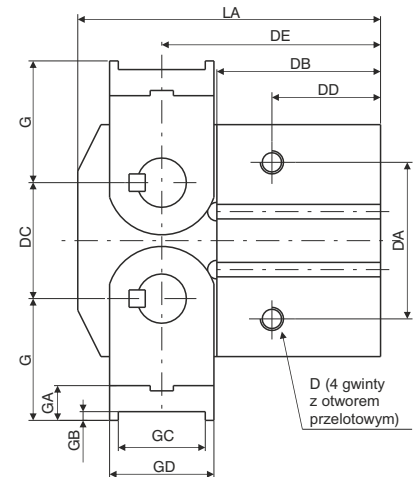
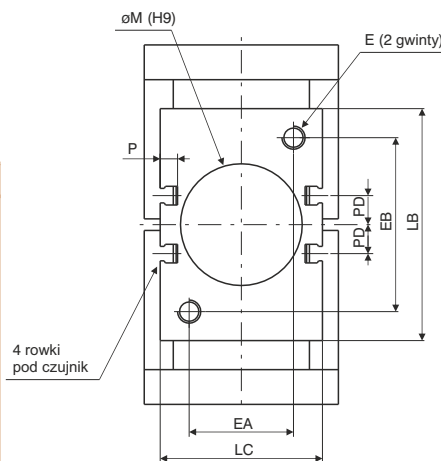
**Dane techniczne**

Funkcja	podwójnego działania
Medium	filtrowane i nienaolejone powietrze
Ciśnienie pracy	1.5 - 7 bar
Temperatura pracy	-5C° - +70C°
Kąt otwarcia	-5° - 180°
Max. częstotliwość pracy	od Ø20 do Ø25, 60 cykli/minutę od Ø32 do Ø50, 30 cykli/minutę

Rowek pod czujnik  
typ "B"



Średnica		Ø20	Ø25	Ø32	Ø40	Ø50
A		M5	M6	M6	M8	M10
	Głębokość użyteczna	7	10	10	15	20
AB		17	20	21	27.5	36
AC		20	24	24	30	40
D		M5	M6	M6	M8	M10
	Głębokość użyteczna	10	12	12	16	20
DA		27	34	42	54	70
DB		35	40	47	56.5	69
DC		18	24	30	40	56
DD		23	27	29	37.5	48
DE		45	51	61.5	75.5	96
E		M5	M6	M6	M8	M10
	Głębokość użyteczna	10	12	12	15	20
EA		26	30	30	36	40
EB		26	30	45	60	80
F		M5	M5	G1/8	G1/8	G1/4
FA		12	16	20	20	30
FB		9	10	13	14	16
FC		20	23	25	33.5	44
G		23	27	32	42	58
GA		7	8	9	12	17
GB		2	2	2	3	4
GC		12	17	23	30	44
GD		16	21	27	36	52
GE		41	45	51	67	85
GF		18	20	20	28	38
GH		M4	M5	M6	M8	M10
H		5	6	7	9	13
HA		10	12	14	21	24
HB		5	6	7	10	13
HC		28	30	34	44	58
HD		14	16	18	24	30
LA		60	69	83.5	104.5	136
LB		36	45	58	80	112
LC		36	40	45	56	66
ØM <sup>H9</sup>		21	26	34	42	52
	Głębokość użyteczna	3	3	4	4	5
P		6	5.5	5.5	6	6
PD		4	4.5	11	10	13
Waga(gr)		300	500	900	2100	5000



**Siła uchwytu**

**UWAGA:**

Wielkość chwytaka należy dobrać zwracając uwagę na to, aby siła uchwytu była od 10 do 20 razy większa od wagi chwytanego elementu. W przypadku, gdy układ pracuje z dużymi przyspieszeniami margines bezpieczeństwa należy dodatkowo zwiększyć.

Średnica	Ø20	Ø25	Ø32	Ø40	Ø50
(Nm)	0.3	0.7	1.6	3.7	8.3

