



Kod zamówieniowy

6310.Ø

10
16
20
25

D = podwójnego działania

NC = pojedynczego działania (NZ - norm. zamknięty)

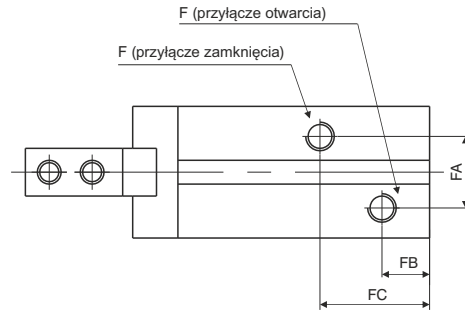
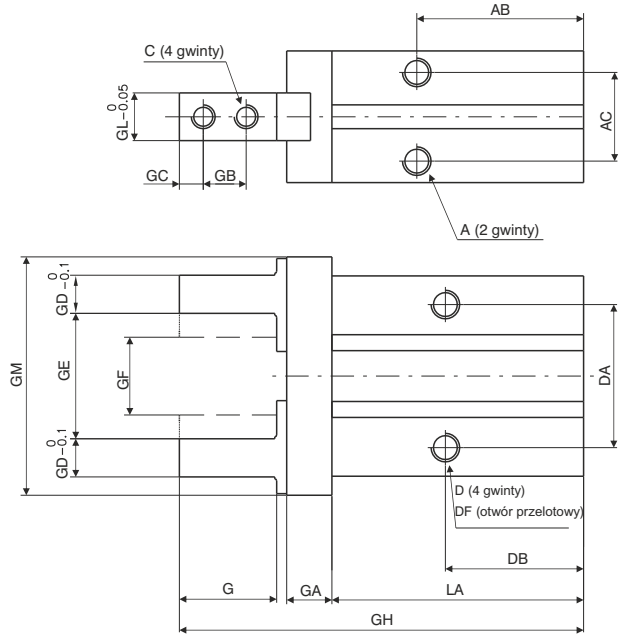
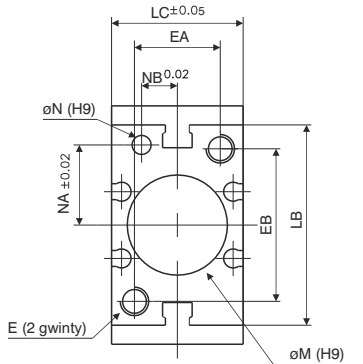
NO = pojedynczego działania (NO - normalnie otwarty)

Materiały konstrukcyjne

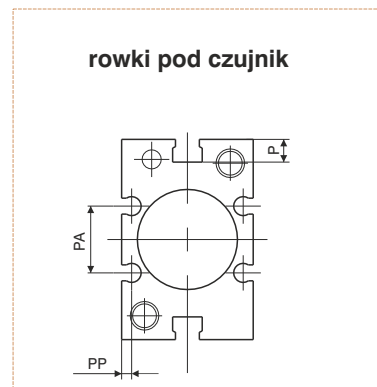
Korpus	aluminium
Tłok	aluminium lub stal nierdzewna (w zależności od średnicy)
Palce	stal
Pokrywa	aluminium
Uszczelnienia	guma olejoodporna NBR

Dane techniczne

Medium	filtrowane i nienaolejone powietrze
Ciśnienie pracy	podw. działania : 2 - 7 bar (dla śr. Ø10) - 1 - 7 (dla pozostałych średnic) pojed. działania : 3.5 - 7 bar (dla śr. Ø10) - 2.5 - 7 (dla pozost. średnic)
Temperatura pracy	-5°C - +70°C
Maksymalna częstotliwość pracy	dla średnic od Ø10 do Ø25, 180 cykli na minutę

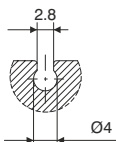


Średnica	Ø10	Ø16	Ø20	Ø25
A	M3x0.5	M4x0.7	M5x0.8	M6x1
	Głębokość użyteczna	6	4.5	8
AB	27	30	35	36.5
AC	11.4	16	18.6	22
C	M2.5x0.45	M3x0.5	M4x0.7	M5x0.8
D	M3x0.5	M4x0.7	M5x0.8	M6x1
	Głębokość użyteczna	5.5	8	10
DA	16	24	30	36
DB	23	24.5	29	30
ØDF	2.6	3.4	4.3	5.1
E	M3x0.5	M4x0.7	M5x0.8	M6x1
	Głębokość użyteczna	6	8	10
EA	12	15	18	22
EB	18	22	32	40
F	M3x0.5	M5x0.8	M5x0.8	M5x0.8
FA	11	13	15	20
FB	9	7.5	10	10.7
FC	19	19	23	23.5
G	12	15.5	20	25
GA	6	7.5	9.5	11
GB	5.7	7	9	12
GC	3	4	5	6
GD	4	5	8	10
GE	15.2	20.9	26.3	33.3
GF	11.2	14.9	16.3	19.3
GH	57	67.5	84.8	102.7
GL	5	8	10	12
GM	29	38	50	63
LA	37.8	42.5	52.8	63.6
LB	23	30.6	42	52
LC	16.4	23.6	27.6	33.6
ØM ^{H9}	11	17	21	26
	Głębokość użyteczna	2	2	3
ØN ^{H9}	2	3	4	4
	Głębokość użyteczna	3	3	4
NA	7.6	11	16.8	21.8
NB	5.2	6.5	7.5	10
P	5.4	5.8	9	11.5
PA	/	11.6	14	19
PP	/	2.1	2.1	3.5
Waga (gr)	55	120	230	425



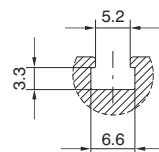
Ø16 - Ø25

Rowek pod czujnik typ "C"



Ø10 - Ø25

Rowek pod czujnik typ "B"

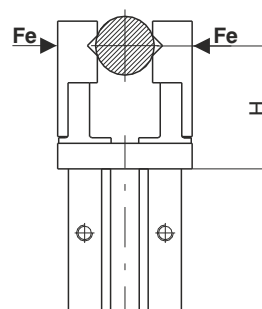


Siła uchwytu (N) (ciśnienie 5 bar, punkt uchwytu H=20mm)

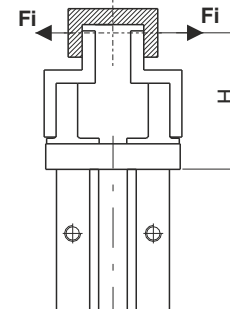
Wersja	Siła	Średnica			
		Ø10	Ø16	Ø20	Ø25
Podwójnego działania	Fe	9.8	30	42	65
	Fi	17	40	66	104
Poj. działania	NO	6.3	24	28	45
	NC	12	31	56	83

Fe = uchwyt zewnętrzny

Fi = uchwyt wewnętrzny



UCHWYT ZEWNĘTRZNY



UCHWYT WEWNĘTRZNY

