



Kod zamówieniowy

6311.Ø.D.

- 10
- 16
- 20
- 25
- 32
- 40

Kod zamówieniowy - opcje	Skok					
	20	30	40	50	70	100
1	40	60	80	100	120	160
2	60	80	100	120	160	200
	Ø10	Ø16	Ø20	Ø25	Ø32	Ø40
Średnica						

Materiały konstrukcyjne

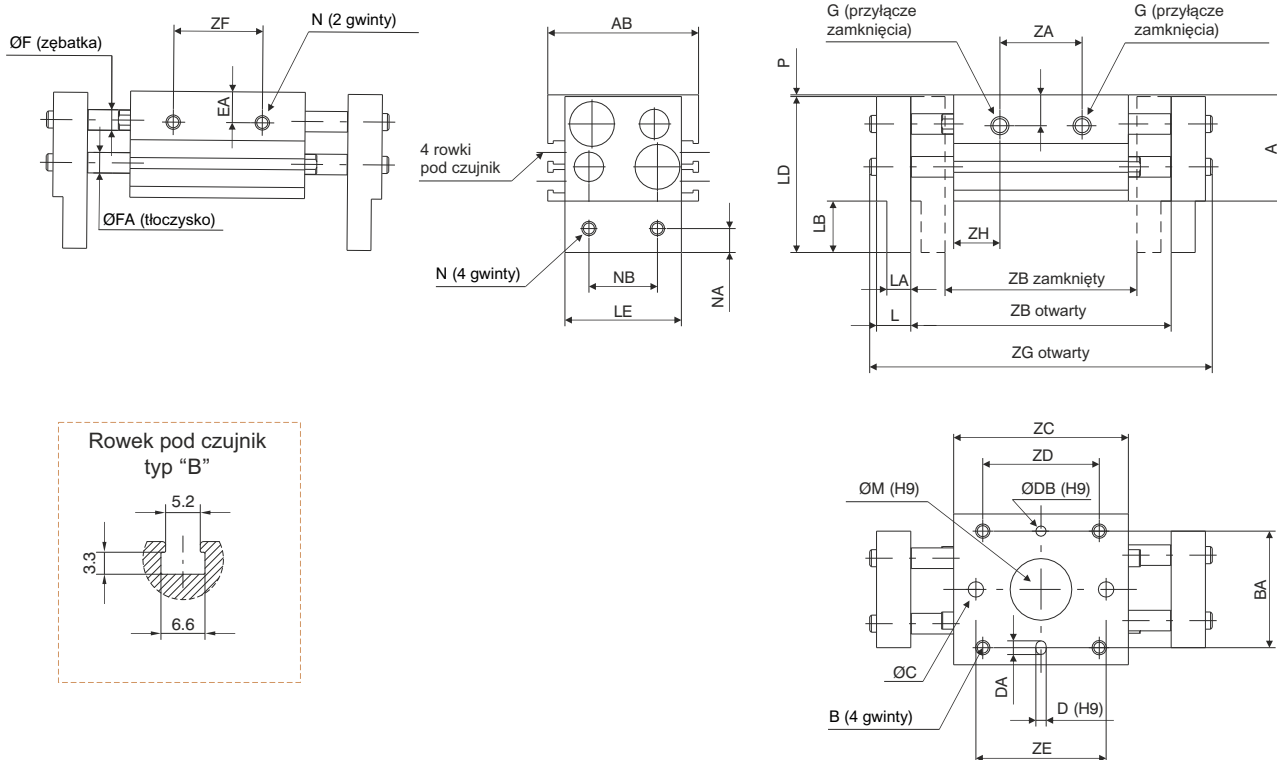
Korpus	aluminium
Tłok	mosiądz
Palce	aluminium
Tłoczysko	stal
Zębatka	stal
Koło zębate	stal

Dane techniczne

Funkcja	podwójnego działania
Medium	filtrowane i nienaolejone powietrze
Ciśnienie pracy	Ø10: 1.5 - 6 bar - Ø16 - 40: 1 - 6 bar
Temperatura pracy	-5°C - +70°C

Model	Średnica (mm)	Maksymalna częst. cykli/min.	Model	Średnica (mm)	Maksymalna częst. cykli/min.
6311.10.D	10	60	6311.25.D	25	60
6311.10.D.1		40	6311.25.D.1		40
6311.10.D.2			6311.25.D.2		
6311.16.D	16	60	6311.32.D	32	30
6311.16.D.1		40	6311.32.D.1		20
6311.16.D.2			6311.32.D.2		
6311.20.D	20	60	6311.40.D	40	30
6311.20.D.1		40	6311.40.D.1		20
6311.20.D.2			6311.40.D.2		

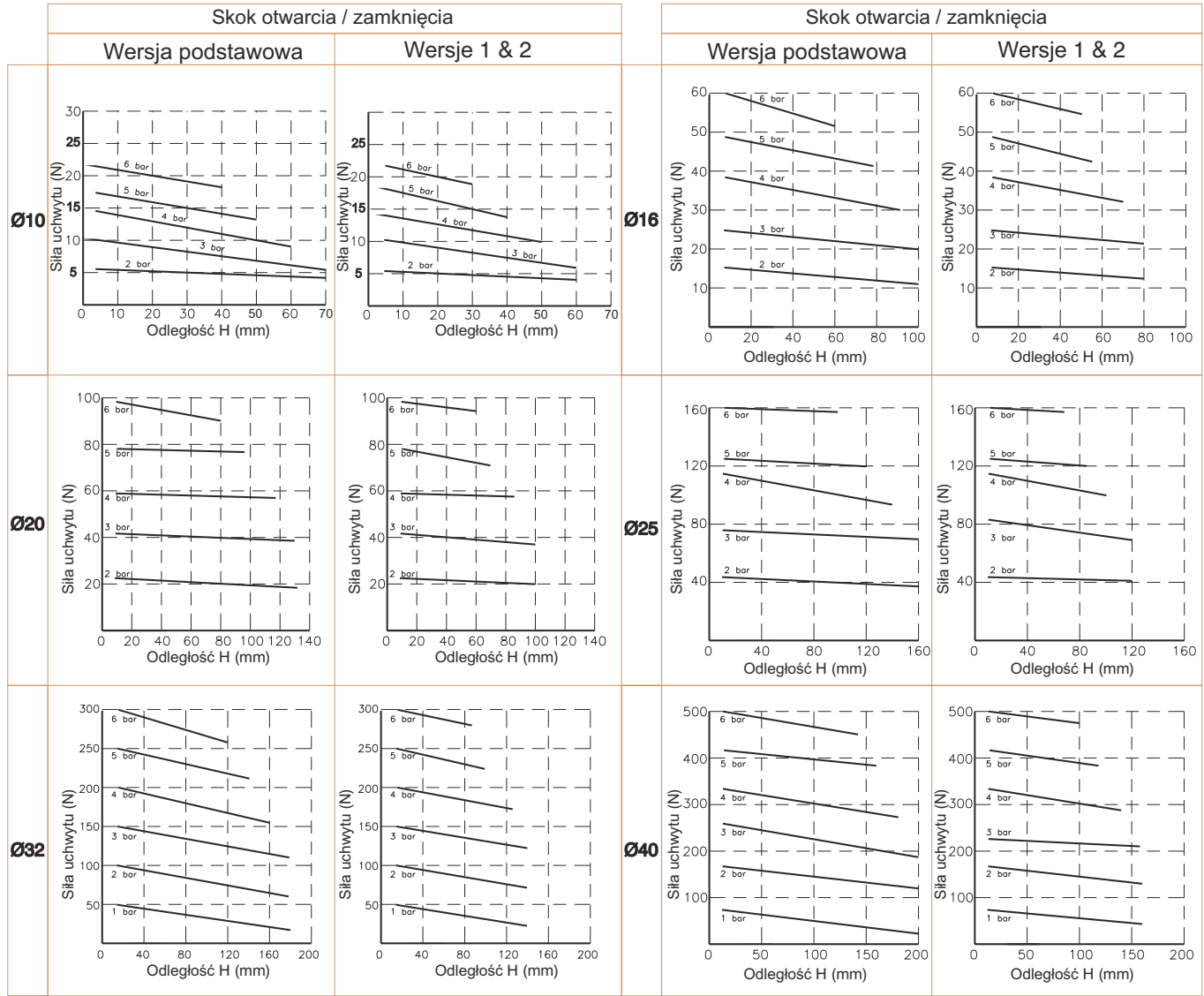
5



Srednica	Ø10	Ø16	Ø20	Ø25	Ø32	Ø40													
A	31	39	46	52	68	79													
AB	44	55	65	76	82	98													
B	M4x0.7	M5x0.8	M6x1	M8x1.25	M8x1.25	M10x1.5													
Głęb. użyt.	8	10	12	16	16	20													
BA	34	42	52	62	64	76													
ØC	4.5	5.5	6.6	9	/	/													
D ^{H9}	3	3	4	4	6	6													
Głęb. użyt.	3	3	4	4.5	8	8													
DA	4	4	5	5	7	7													
ØDB ^{H9}	3	3	4	4	6	6													
Głęb. użyt.	3	3	4	4.5	8	8													
E	M4x0.7	M5x0.8	M6x1	M8x1.25	M8x1.25	M10x1.5													
Głęb. użyt.	5	7	7	7	11	16													
EA	9	10	11	12.5	22	28													
ØF	6	8	10	12	14	16													
FA	6	8	10	12	16	20													
G	M5x0.8	M5x0.8	M5x0.8	M5x0.8	G1/8	G1/8													
GB	9	10	11	16	16	18													
L	10	13	17	21	24	28													
LA	7	9	12.5	14	15	18													
LB	15	19	24	29	32	38													
LD	45.5	57.5	69	80	100	117													
LE	34	43	54	64	70	86													
ØM ^{H9}	18	23	27	32	35	40													
Głęb. użyt.	1.5	1.5	1.5	1.5	1.5	1.5													
N	M4x0.7	M5x0.8	M6x1	M8x1.25	M10x1.5	M12x1.75													
NA	7	8	10	12	15	18													
NB	20	25	30	40	50	60													
P	0.5	0.5	1	1	1	1													
ZA	24	39	57	26	50	70	32	68	88	38	86	104	56	104	148	72	130	170	
ZB	zamknięty	56	78	96	68	110	130	82	142	162	100	182	200	150	198	242	188	246	286
otwarty	76	118	156	98	170	210	122	222	262	150	282	320	220	318	402	288	406	486	
ZC	51	67	85	60	90	110	71	113	133	88	142	160	110	158	202	148	206	246	
ZD	34	52	70	45	75	95	58	100	120	70	124	142	86	134	178	116	174	214	
ZE	38	54	72	40	70	90	54	96	116	66	120	138	/	/	/	/	/	/	
ZF	26	42	60	28	58	78	38	80	100	48	102	120	60	108	152	80	138	178	
ZG	otwarty	100	142	180	128	200	240	160	260	300	196	328	366	272	370	454	348	466	546
ZH	13.5	14	14	17	20	20	20	19.5	22.5	25	28	28	28	28	28	28	28	37	
Waga (gr.)	280	350	430	600	800	950	1000	1500	1700	1700	2500	2800	2900	3800	4700	5300	6850	7900	
	20	40	60	30	60	80	40	80	100	50	100	120	70	120	160	100	160	200	

Skok

Siła uchwytu



5

