



### Kod zamówieniowy

6312.Ø.D

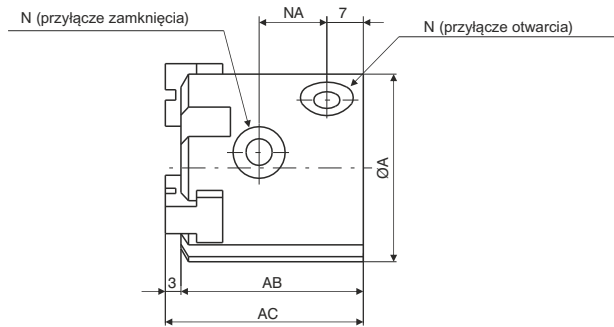
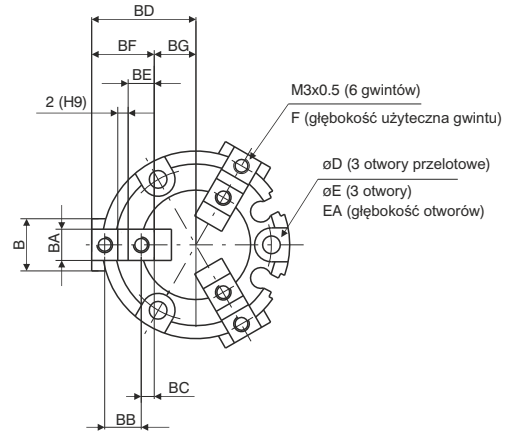
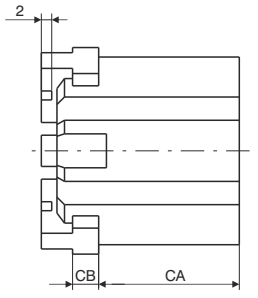
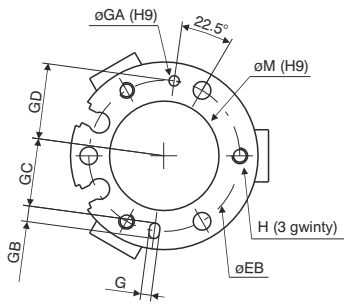
— 16  
— 20  
— 25  
— 32  
— 40  
— 50  
— 63  
— 80  
— 100  
— 125

### Materiały konstrukcyjne

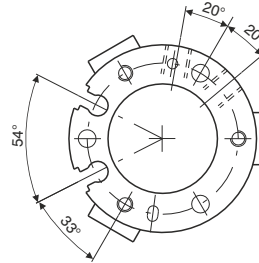
Korpus	aluminium
Tłok	aluminium
Klin	stal
Palce	stal

### Dane techniczne

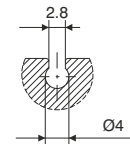
Funkcja	podwójnego działania
Medium	filtrowane i nienaolejone powietrze
Ciśnienie pracy	Od 2 do 6 bar (Ø16 - Ø20 - Ø25) - od 1 do 6 bar (Ø32 - Ø125)
Temperatura pracy	-5°C - +70°C
Maksymalna częstotliwość pracy	od Ø 16 do Ø 25, 120 cykli na minutę od Ø 32 do Ø 63, 60 cykli na minutę od Ø 80 do Ø 125, 30 cykli na minutę



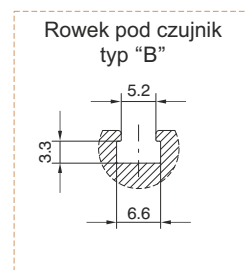
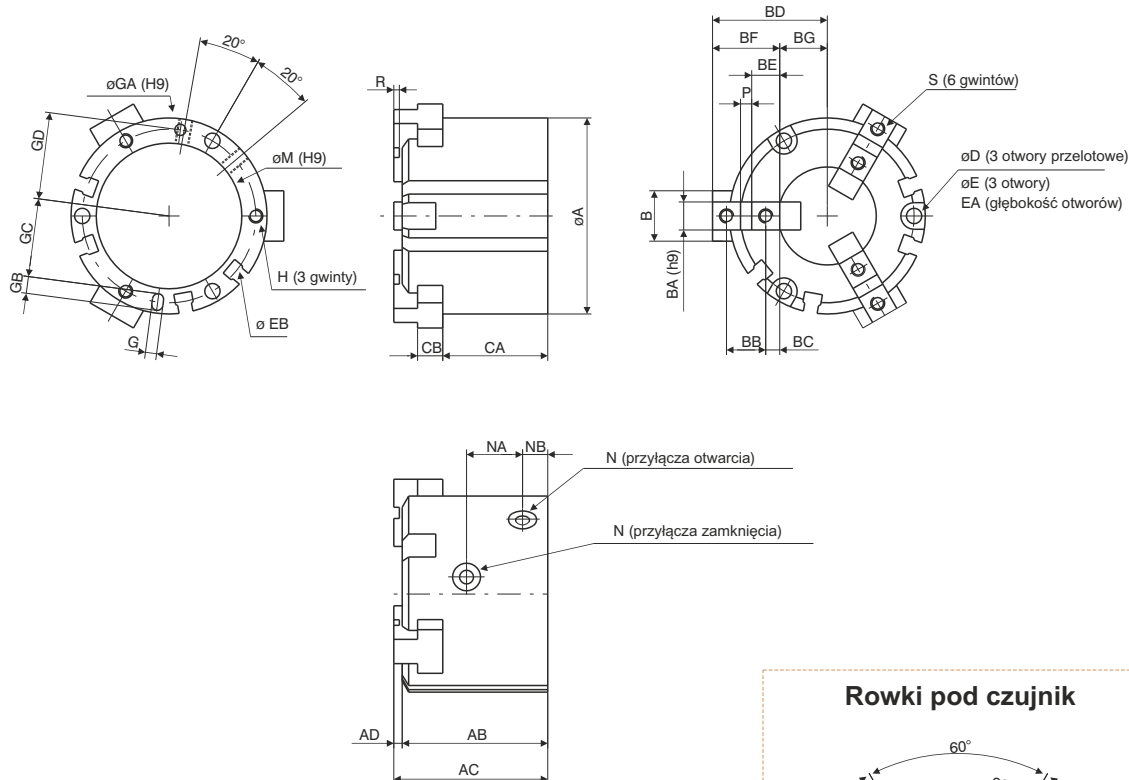
Rowek pod czujnik



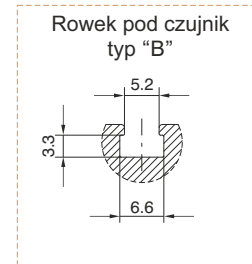
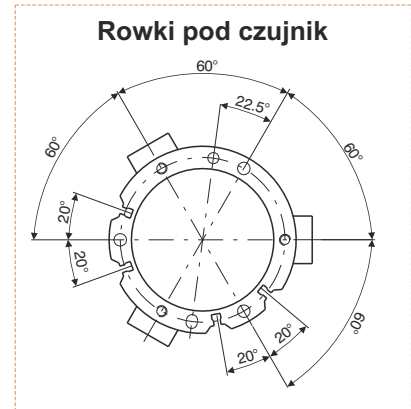
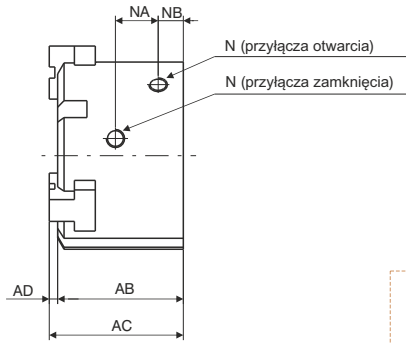
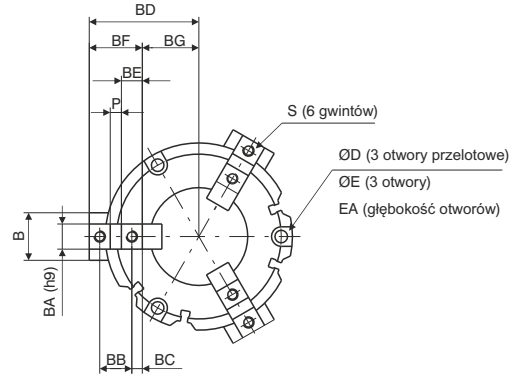
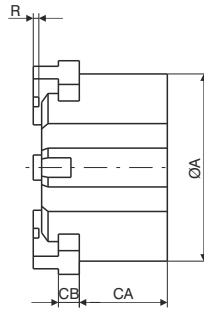
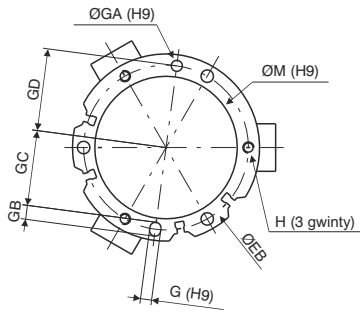
Rowek pod czujnik typ "C"



Srednica	Ø16	Ø20	Ø25
ØA	30	36	42
AB	32	35	37
AC	35	38	40
B	8	10	12
BA <sup>H9</sup>	5	6	6
BB	6	7	8
BC	2	2.5	3
BD	otwarty	17	20
	zamknięty	15	18
BE	4	5	6
BF	10	12	14
BG	otwarty	7	8
	zamknięty	5	6
CA	25	27	28
CB	4	5	5
D	3.4	3.4	4.5
E	6.5	6.5	8
EA	8	9.5	10
EB	25	29	34
F	5	6	6
G <sup>H9</sup>		2	2
	Głęb. użyt.	2	2
ØGA <sup>H9</sup>		2	2
	Głęb. użyt.	2	2
GB	3	3	5
GC	11	13	14,5
GD	12.5	14.5	17
H		M3x0.5	M3x0.5
	Głęb. użyt.	4.5	6
ØM <sup>H9</sup>		17	21
	Głęb. użyt.	1.5	1.5
N	M3x0.5	M5x0.8	M5x0.8
NA	11	13	15
Waga (gr)	62	98	139



Srednica	Ø32	Ø40	Ø50	Ø63	Ø80	
ØA	52	62	70	86	106	
AB	41	44	52	62	77	
AC	44	47	55	66	82	
AD	3	3	3	4	5	
B	14	16	18	24	28	
BA <sup>h9</sup>	8	8	10	12	14	
BB	11	12	14	17	20	
BC	4.5	4.5	5	5.5	6	
BD	open	32	35	41	51	63.5
	closed	28	31	35	43	53.5
BE	9	9	10	11	12	
BF	20	21	24	28	32	
BG	otwarty	12	14	17	23	31.5
	zamknięty	8	10	11	15	21.5
CA	30.5	32	37.5	44	56	
CB	6	7	9	11	12	
D	4.5	5.5	5.5	6.6	6.6	
E	8	9.5	9.5	11	11	
EA	9	9	12	14	19	
EB	44	53	62	76	95	
H		M4x0.7	M5x0.8	M5x0.8	M6x1	M6x1
	Głęb. użyt.	6	7.5	10	9	12
G <sup>H9</sup>		3	4	4	5	6
	Głęb. użyt.	3	4	4	5	6
ØGA <sup>H9</sup>		3	4	4	5	6
	Głęb. użyt.	3	4	4	5	6
GB	5	6	6	7	8	
GC	19.5	23.5	28	34.5	43.5	
GD	22	26.5	31	38	47.5	
N	M5x0.8	M5x0.8	M5x0.8	M5x0.8	G1/8	
ØM <sup>H9</sup>		34	42	52	65	82
	Głęb. użyt.	2	2	2	2.5	3
NA	16	17	20	22	27	
NB	8	9	9	12	13.5	
P <sup>H9</sup>	2	3	4	6	8	
R	2	2	2	3	4	
S		M4x0.7	M4x0.7	M5x0.8	M5x0.8	M6x1
	Głęb. użyt.	8	8	10	10	12
Waga (gr)	240	354	542	1000	1850	



Średnica	Ø100	Ø125
ØA	134	166
AB	90	114
AC	96	122
AD	6	8
B	34	40
BA <sup>H9</sup>	18	22
BB	23	31
BC	7.5	10.5
BD	otwarty 78 zamknięty 66	98 82
BE	15	21
BF	38	52
BG	otwarty 40 zamknięty 28	46 30
CA	63	84
CB	15	18
ØD	9	11
ØE	14	17.5
EA	21	34
EB	118	148
G <sup>H9</sup>	8	10
	Głęb. użyt. 6	8
ØGA <sup>H9</sup>	8	10
	Głęb. użyt. 6	8
GB	10	12
GC	54	68
GD	59	74
H	M8x1.25	M10x1.5
	Głęb. użyt. 16	20
ØM <sup>H9</sup>	102	130
	Głęb. użyt. 4	6
N	G1/4	G3/8
NA	30.6	38
NB	18	23.5
P <sup>H9</sup>	8	10
R	4	6
S	M8x1.25	M10x1.5
	Głęb. użyt. 16	20
Waga (gr)	3360	6430

**Siła uchwytu (N)**

