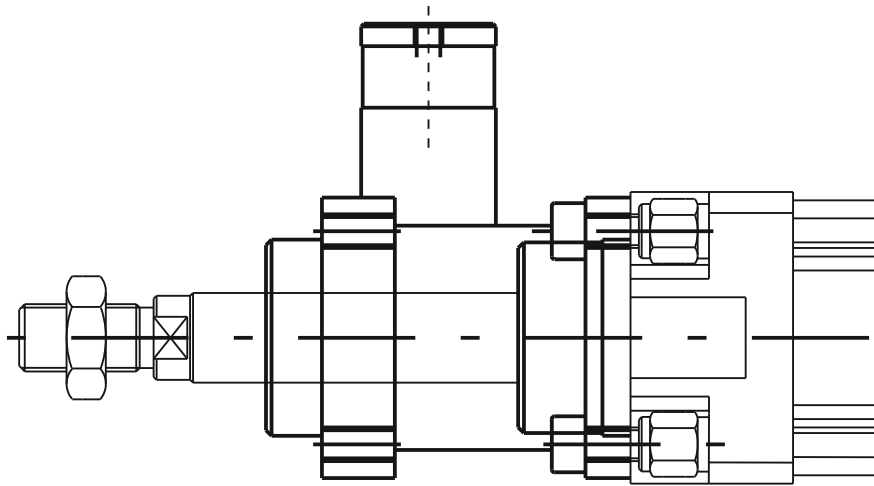




PNEUMAX



Blokada tłoczyska

DLA SIŁOWNIKÓW WG NORMY ISO 15552



Siłowniki zgodnie ze standardem ISO 15552

Blokada tłoczyska

Wstęp

Urządzenia blokujące tłoczysko to zespoły zaciskające zamocowane na przednim cokole siłownika. Pozwalają na blokadę tłoczyska w dowolnej pozycji.

Zaciskanie tłoczyska odbywa się mechanicznie przy pomocy sprężyn uruchamianych za pomocą specjalnie skonstruowanych szczęk. Metoda ta pozwala na zablokowanie siłownika w żądanej pozycji w przypadku spadku ciśnienia powietrza.

Urządzenia blokujące tłoczysko nie są urządzeniami zabezpieczającymi.

Materiały konstrukcyjne

Uchwyt mocujący	anodyzowane aluminium
Korpus	anodyzowane aluminium
Szczęki zaciskające	utwardzony stop miedzi
Tłok	żywica acetalowa
Uszczelnienia	guma olejoodporna NBR
Sprężyny	stal sprężynowa

Dane techniczne

Medium	filtrowane i olejone powietrze						
Ciśnienie pracy	3 bar - 6 bar						
Temperatura pracy	-5°C - +70°C						
Funkcjonowanie	podwójne szczęki mechaniczne						
Blokowanie	osiowe, w 2 kierunkach (normalnie zamknięty)						
Odblokowanie	pneumatyczne						
Siła zacisku przy statycznym obciążeniu	Ø32	Ø40	Ø50	Ø63	Ø80	Ø100	Ø125
	600N	1000N	1400N	2000N	5000N	5000N	7000N

Uwaga: Do aplikacji poniżej 0°C należy używać osuszonego powietrza

Użytkowanie i konserwacja

Użytkowanie zgodnie z podaną specyfikacją techniczną.

Blokada tłoczyska nie wymaga konserwacji jeśli jest właściwie użytkowana.

Wejściowy port roboczy musi być pod ciśnieniem w przypadku montażu urządzenia blokującego tłoczysko w siłowniku. Alternatywnie można wyregulować szczęki za pomocą śruby umieszczonej na przyłączy. Części zamienne nie są dostępne.

Siłowniki zgodnie ze standardem ISO 15552

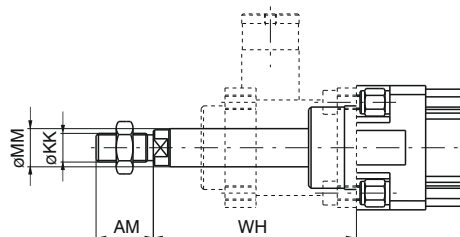
Blokada tłoczyska

Siłowniki dla blokady tłoczyska

Blokadę tłoczyska należy zamawiać oddzielnie.
Nie należy używać z tłoczyskiem ze stali nierdzewnej

Kod zamówieniowy

13 --.Ø.skok.--.B



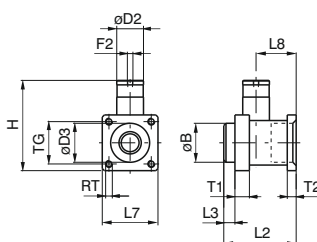
Kompletna blokada tłoczyska



Kod zamówieniowy

1320.Ø.51BS

Nie używać jako urządzenie zabezpieczające



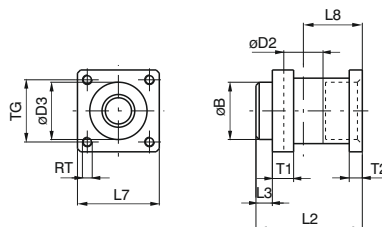
Ø	32	40	50	63	80	100	125
Waga gr.	191	276	535	852	1772	2412	5250

Uchwyt blokady tłoczyska



Kod zamówieniowy

1320.Ø.51S



Ø	32	40	50	63	80	100	125
Waga gr.	142	171	360	486	1060	1700	3500

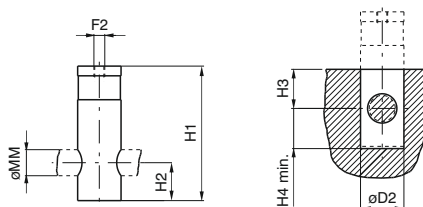
Blokada tłoczyska i osłona



Kod zamówieniowy

1320.Ø.51B

Nie używać jako urządzenie zabezpieczające



Ø	32	40	50	63	80	100	125
Waga gr.	49	105	175	366	712	712	1750

Tabela wymiarowa (seria 1320)

tłok	AM	B	D2	D3	F2	H	H1	H2	H3	H4	KK	L2	L3	L7	L8	MM	RT	T1	T2	TG	WH
32	22	30	20	30.5	M5	67	62	17.5	18	18.5	M10x1.25	58	10	45	31.5	12	M6	13	8	32.5	74
40	24	35	24	35	G 1/8"	86	83	22	22	23	M12x1.25	65	10	50	36	16	M6	13	8	38	85
50	32	40	30	40	G 1/8"	105	100	25	25	26	M16x1.5	82	12	60	45.5	20	M8	16	15	46.5	107
63	32	45	38	45	G 1/8"	121	116	30	30	31	M16x1.5	82	12	70	49.5	20	M8	16	15	56.5	107
80	40	45	48	45	G 1/8"	164	155	36	36	37	M20x1.5	110	20	90	61	25	M10	20	18	72	126
100	40	55	48	55	G 1/8"	172	155	36	36	37	M20x1.5	115	23	105	65	25	M10	20	18	89	143
125	54	60	65	60	G 1/8"	210	195	56	55	56	M27x2	167	45	140	86.5	32	M12	30	22	110	187