

Akcesoria

Czujniki elektroniczne

Gwint złącza
M12 lub M8;
wersja
PNP lub NPN



rozwiązanie
opatentowane



Przewód EC001

Przewód do czujnika
ze złączem



Automatyczna blokada pozycji otwartej

Zapewnia utrzymanie otwartej pozycji ramienia
zacisku w przypadku zaniku ciśnienia zasilania.
Seria AR zaprojektowana dla utrzymania maksymalnego
obciążenia ramienia. Małe rozmiary urządzenia
pozwalają na jego użycie po tej samej stronie zacisku
jak (opcjonalna) dźwignia ręcznego przesterowania.



rozwiązanie
opatentowane



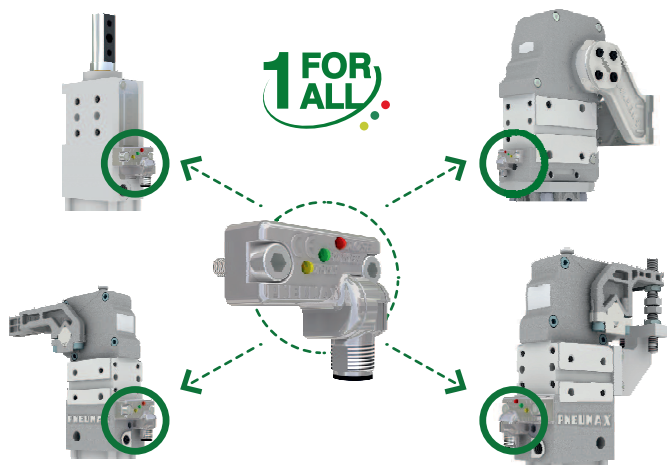
Podkładki i dystanse



Czujnik elektroniczny

Czujnik elektroniczny ES001

- jeden rodzaj czujnika dla wszystkich produktów, serii oraz rozmiarów

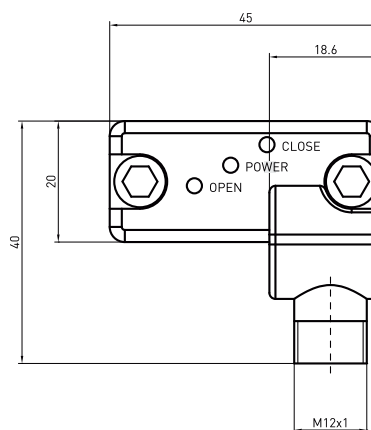
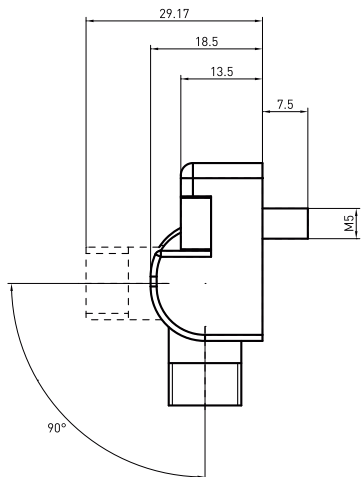


Dane techniczne

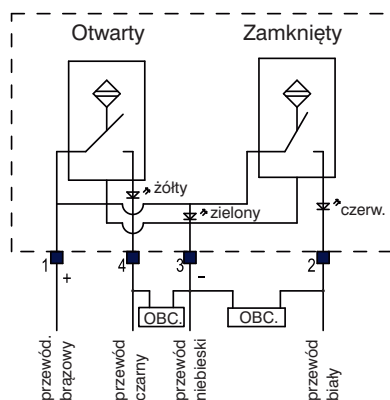
Napięcie zasilania	10-30 VDC
Spadek napięcia	≤ 2 V
Prąd obciążenia	≤ 100 mA
Prąd pobierany	≤ 30 mA
Zabezp. przeciwzwarciowe	TAK
Stopień zabezp. elektrycznego	IP68
Temperatura pracy	-0 °C +50 °C
Temperatura składowania	-25 °C +60 °C
Kompatybilność elektromagnet.	EN 60947-5-2:2007 + A1:2012
Wizualny wsk. zasilania elektr.	Zielona dioda LED
Wizualny wsk. pozycji otwartej	Żółta dioda LED
Wizualny wsk. poz. zamkniętej	Czerwona dioda LED
Typ wyjścia cyfrowego	PNP

ES001 / Czujnik elektroniczny z nastawialnym złączem kątowym M12 - wyjście typu PNP

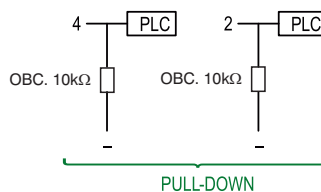
REV. 00 - 31/03/2015



Schemat elektryczny (wyjście typu PNP)

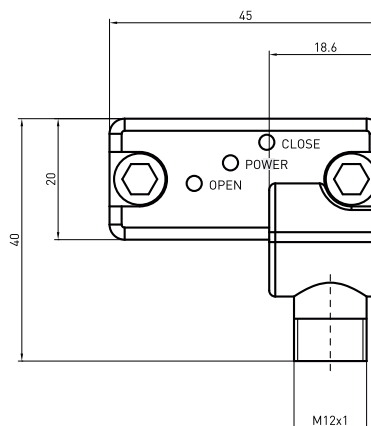
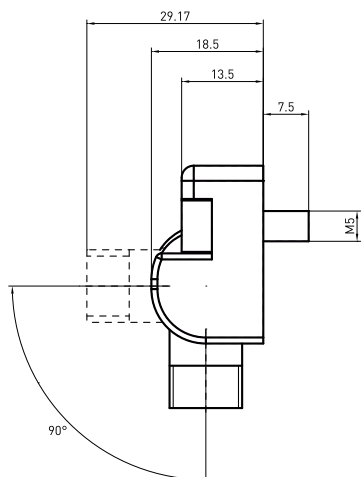


Przewód brązowy (+) 1 } Zasilanie
Przewód niebieski (-) 3 }

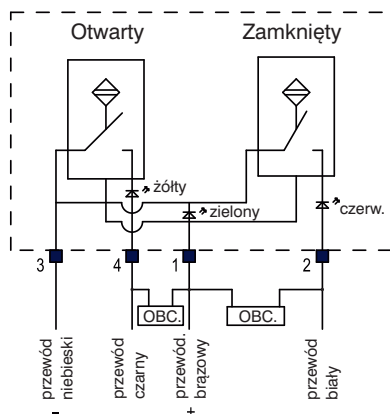


ES002 / Czujnik elektroniczny z nastawialnym złączem kątowym M12 - wyjście typu NPN

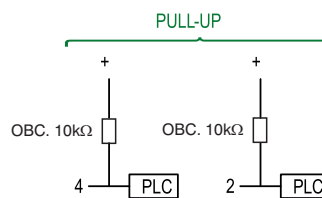
REV. 00 - 31/03/2015



Schemat elektryczny
(wyjście typu NPN)

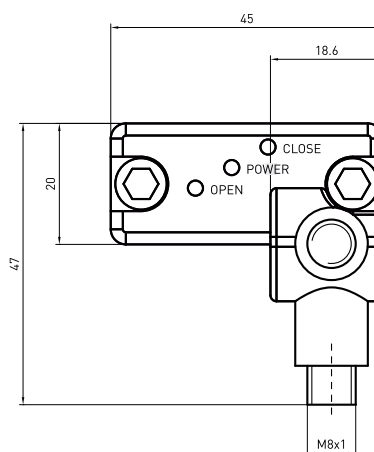
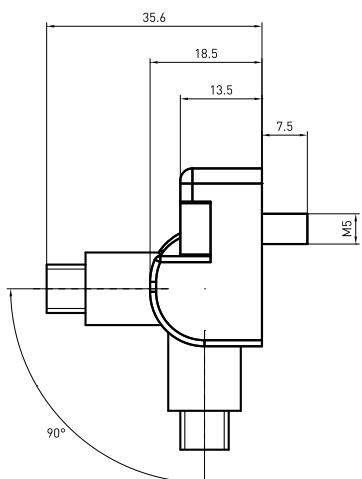


Przewód brązowy (+) 1 } Zasilanie
Przewód niebieski (-) 3 }

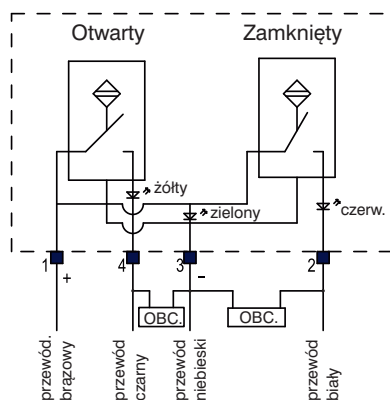


ES003 / Czujnik elektroniczny z nastawialnym złączem kątowym M8 - wyjście typu PNP

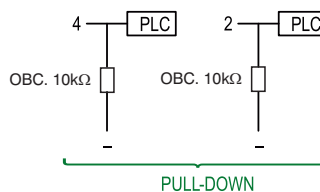
REV. 00 - 31/03/2015



Schemat elektryczny
(wyjście typu PNP)



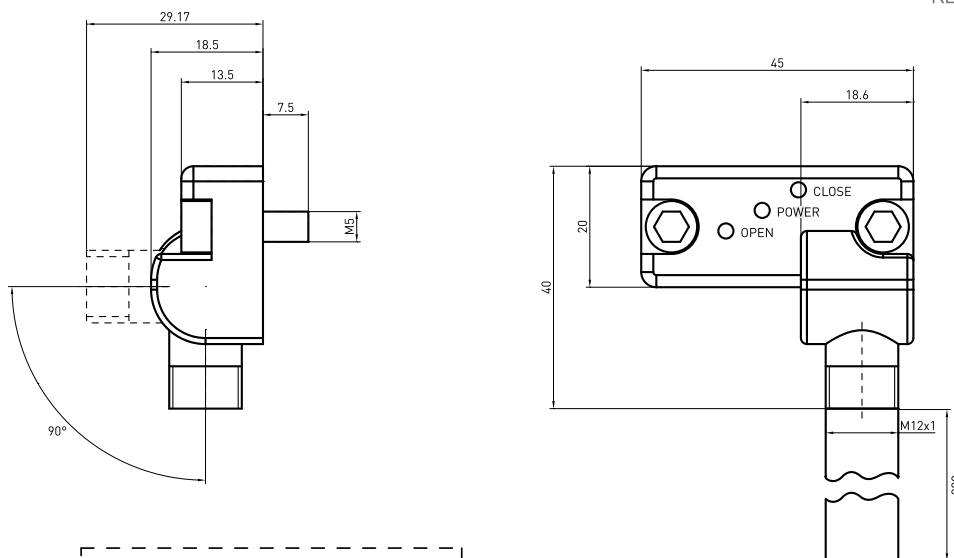
Przewód brązowy (+) 1 } Zasilanie
Przewód niebieski (-) 3 }



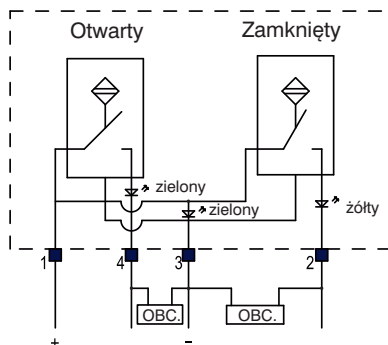
ES004 / Czujnik elektroniczny z nastawialnym złączem kątowym M12 standard CNOMO - wyjście typu PNP

REV. 00 - 12/12/2016

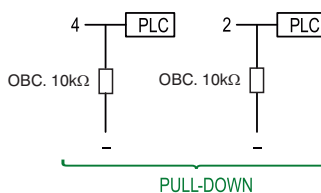
CNOMO



Schemat elektryczny
(wyjście typu PNP)

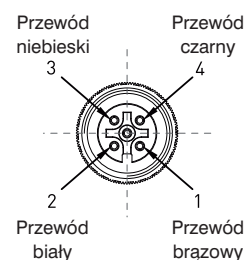
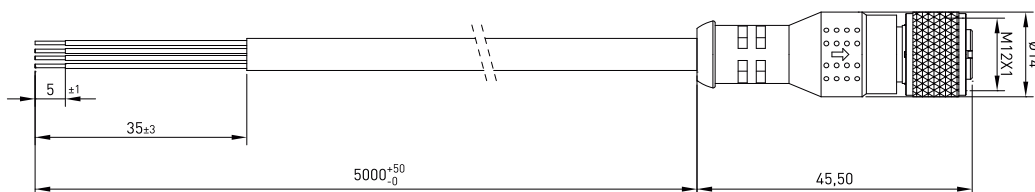


Przewód brązowy (+) 1 } Zasilanie
Przewód niebieski (-) 3 }



Przewód ze złączem

EC001-05



Dane techniczne

Złącze elektryczne	
Typ złącza	Okrągłe M12 z zalany przewodem
Typ wtyczki	Prosta
Rodzaj wtyczki	Żeńska
Ilość pinów	4
Stopień zabezp. elektrycznego	IP69K
Napięcie nominalne	250 V AC/DC
Obciążalność prądowa	≤ 4 A

Przewód ze złączem elektrycznym	
Kod zamówieniowy PNEUMAX	EC001-05
Liczba żył w przewodzie	4
Przekrój poprzeczny żyły	0,34 mm ² (AWG 22)
Materiał płaszczka przewodu	PUR, certyfikat UL 21576 e
Kolor przewodu	Czarny
Materiał izolacji żył	Termopl. Elastomer Olefinowy [TPO]
Długość przewodu	5000 mm
Odcinek przewodu bez izolacji	35 mm
Odcynowany odcinek żyły	5 mm



wysoka elastyczność
przewodu (klasa 6)