

Akcesoria

Czujniki elektroniczne

Gwint złącza
M12 lub M8;
wersja
PNP lub NPN



rozwiązanie
opatentowane



Przewód EC001

Przewód do czujnika
ze złączem



Automatyczna blokada pozycji otwartej

Zapewnia utrzymanie otwartej pozycji ramienia
zacisku w przypadku zaniku ciśnienia zasilania.
Seria AR zaprojektowana dla utrzymania maksymalnego
obciążenia ramienia. Małe rozmiary urządzenia
pozwalają na jego użycie po tej samej stronie zacisku
jak (opcjonalna) dźwignia ręcznego przesterowania.



rozwiązanie
opatentowane



Podkładki i dystanse



Podkładki i dystanse

Budowa kodu zamówieniowego



Podkładki

SH **A** **16** **477** **05**

SH	TYP	SH = podkładka
A	MOCOWANIE	A = montaż z ramieniem zacisku M = montaż z przodu, z tyłu lub z boku zacisku lub zacisku z trzpieniem
16	ROZMIAR	16 = dla ramion zacisków z trzpieniem 16 mm 1922 = dla ramion zacisków z trzpieniem 19 lub 22 mm 30 = dla ramion zacisków z trzpieniem 30 mm 30x32 = mocowanie o wymiarze 30x32 mm
477	WZÓR OTWORÓW	477 = 4 otwory, 2x Ø7 gwintowane + 2x Ø7 gładkie 499 = 4 otwory, 2x Ø9 gwintowane + 2x Ø9 gładkie 399 = 3 otwory, 2x Ø9 gwintowane + 1x Ø9 gładki
05	GRUBOŚĆ	01 = 0.1 mm 02 = 0.2 mm 05 = 0.5 mm 15 = 1.5 mm 20 = 2 mm 5 = 5 mm



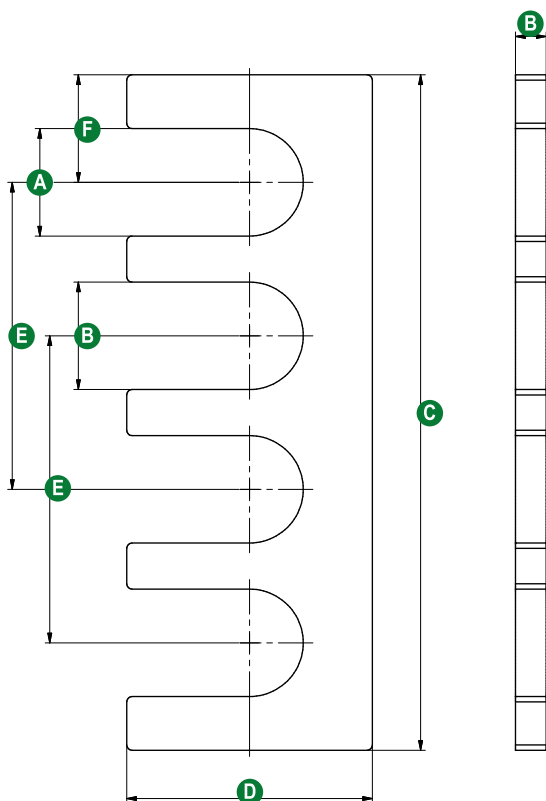
Dystanse

SP **A** **16** **477** **50**

SP	TYP	SP = dystans
A	MOCOWANIE	A = montaż z ramieniem zacisku M = montaż z przodu, z tyłu lub z boku zacisku lub zacisku z trzpieniem
16	ROZMIAR	16 = dla ramion zacisków z trzpieniem 16 mm 1922 = dla ramion zacisków z trzpieniem 19 lub 22 mm 30 = dla ramion zacisków z trzpieniem 30 mm 30x32 = mocowanie o wymiarze 30x32 mm
477	WZÓR OTWORÓW	477 = 4 otwory, 2x Ø7 gwintowane + 2x Ø7 gładkie 499 = 4 otwory, 2x Ø9 gwintowane + 2x Ø9 gładkie 399 = 3 otwory, 2x Ø9 gwintowane + 1x Ø9 gładki
05	GRUBOŚĆ	50 = 5 mm

Podkładki

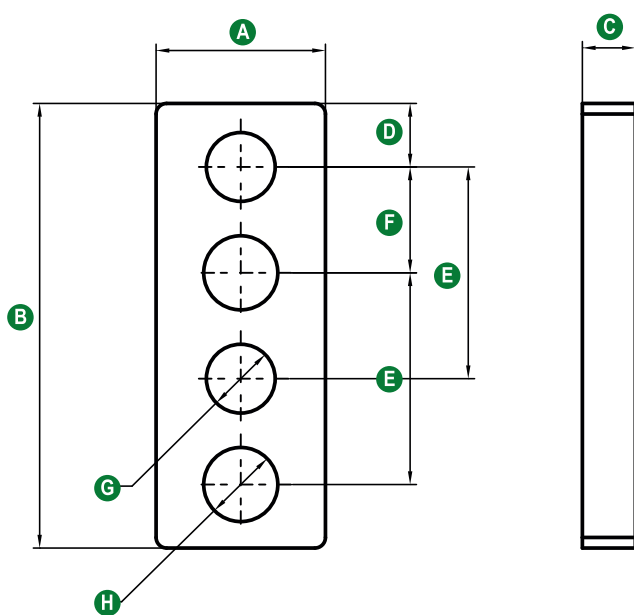
* TOLERANCJA WYMIARÓW
DLA OTWORÓW GŁADKICH: ± 0.02
TOLERANCJA WYMIARÓW
DLA OTWORÓW GWINTOWANYCH: ± 0.1
REV. 00 - 01/10/2015



	A	B	C	D	E	F	G	TYP
SHA1647701	7	7	44	16	20	7	0.1	4 WYCIĘCIA
SHA1647702	7	7	44	16	20	7	0.2	4 WYCIĘCIA
SHA1647705	7	7	44	16	20	7	0.5	4 WYCIĘCIA
SHA1647710	7	7	44	16	20	7	1	4 WYCIĘCIA
SHA1647720	7	7	44	16	20	7	2	4 WYCIĘCIA
SHA1647750	7	7	44	16	20	7	5	4 WYCIĘCIA
SHA192249901	9	9	60	20	30	7.5	0.1	4 WYCIĘCIA
SHA192249902	9	9	60	20	30	7.5	0.2	4 WYCIĘCIA
SHA192249905	9	9	60	20	30	7.5	0.5	4 WYCIĘCIA
SHA192249910	9	9	60	20	30	7.5	1	4 WYCIĘCIA
SHA192249920	9	9	60	20	30	7.5	2	4 WYCIĘCIA
SHA192249950	9	9	60	20	30	7.5	5	4 WYCIĘCIA
SHM30X3239901	9	9	50	50	32	9	5	3 WYCIĘCIA
SHM30X3239902	9	9	50	50	32	9	5	3 WYCIĘCIA
SHM30X3239905	9	9	50	50	32	9	5	3 WYCIĘCIA
SHM30X3239910	9	9	50	50	32	9	5	3 WYCIĘCIA
SHM30X3239920	9	9	50	50	32	9	5	3 WYCIĘCIA
SHM30X3239950	9	9	50	50	32	9	5	3 WYCIĘCIA
SPA1647750	7	7	44	16	20	7	5	4 OTWORY
SPA192249950	9	9	60	20	30	7.5	5	4 OTWORY
SPA3047750	9	9	60	25	30	7.5	5	4 OTWORY
SPM192239950	9	9	50	50	32	9	5	6 OTWORÓW

Dystanse

* TOLERANCJA WYMIARÓW
DLA OTWORÓW GŁADKICH: ± 0.02
TOLERANCJA WYMIARÓW
DLA OTWORÓW GWINTOWANYCH: ± 0.1
REV. 00 - 01/10/2015



	A	B	C	D	E	F	G	H
SPA1647650	16	42	5	6	20	10	6.5	7
SPA192247650	20	60	5	7.5	30	15	9	9
SPA3047650	25	60	5	7.5	30	15	9	9