

## Seria STC

### Przyssawka 1.5-mieszkowa do arkuszy metalowych



ARKUSZ  
METALOWY



ANTYPOŚLIZGOWA



ODPORNĄ NA  
WODĘ I OLEJ

RoHS

#### Właściwości

- ◇ Konstrukcja 1,5-mieszkowa
- ◇ Wewnętrzne uźebrowanie o dużej powierzchni
- ◇ Dostępne są różne rozmiary i specyfikacje

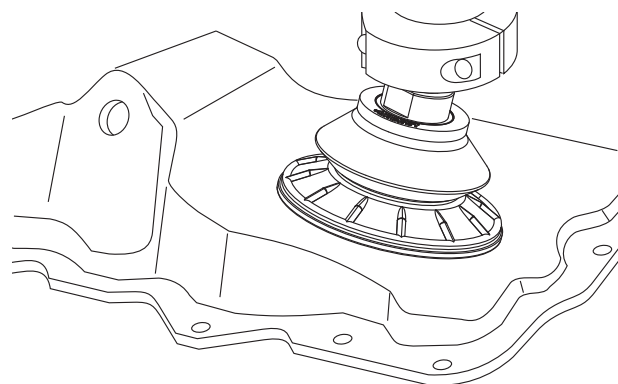
#### Zalety

- ◇ Łatwe dopasowanie do nierównej powierzchni przenoszonego przedmiotu, z efektem buforowania
- ◇ Skutecznie zwiększa siłę tarcia pomiędzy przyssawkami i przenoszonymi przedmiotami
- ◇ Odpowiednie do manipulacji przedmiotami o różnych rozmiarach i kształtach



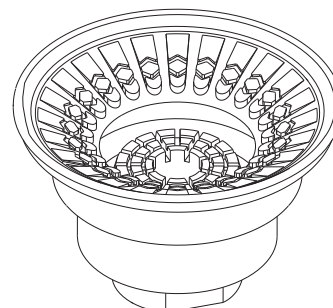
#### Zastosowania

- ◇ Odpowiednie do szybkiej manipulacji arkuszami metalu, szybki czas trwania cyklu
- ◇ Przenoszenie arkuszy metalowych i płyt aluminiowych bez ich deformacji
- ◇ Specjalny wzór uźebrowań wewnątrz przyssawki zapobiega uślizgowi zaolejonych arkuszy metalowych podczas ich przenoszenia
- ◇ Stosowane w branży automotive w systemach manipulacyjnych procesu tłoczenia elementów metalowych



#### Konstrukcja

- ◇ Przyssawka 1,5-mieszkowa, z dużym skokiem kompensacji
- ◇ Konstrukcja składa się z wymiennej przyssawki i jej mocowania, dla oddzielnej wymiany zużywających się części



# Seria STC

## Przyssawka 1.5-mieszkowa do arkuszy metalowych

### Kod produktu

## STC 50 N - G3F

① ② ③ ④

① Seria	② Średnica	③ Materiał / twardość Shore	④ Przyłącze gwintowane	
STC	22 - φ22 mm	N - NBR	60	G2F - G1/4 gwint żeński
	30 - φ30 mm			G3F - G3/8 gwint żeński
	40 - φ40 mm			G2M - G1/4 gwint męski
	50 - φ50 mm			M10M - M10×1.5 gwint męski
	60 - φ60 mm			M14M - M14×1.5 gwint męski
	80 - φ80 mm			RA - łącznik prostokątny
	100 - φ100 mm			
	125 - φ125 mm			

### Selektor

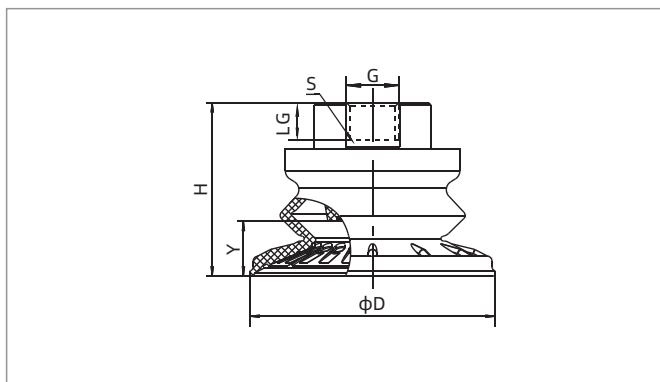
Model	Przyłącze gwintowane					
	G2M	M10M	M14M	G2F	G3F	RA
STC22N-□	STC22N-G2M	STC22N-M10M	STC22N-M14M	STC22N-G2F	STC22N-G3F	STC22N-RA
STC30N-□	STC30N-G2M	STC30N-M10M	STC30N-M14M	STC30N-G2F	STC30N-G3F	STC30N-RA
STC40N-□	STC40N-G2M	STC40N-M10M	STC40N-M14M	STC40N-G2F	STC40N-G3F	STC40N-RA
STC50N-□	STC50N-G2M	STC50N-M10M	STC50N-M14M	STC50N-G2F	STC50N-G3F	STC50N-RA
STC60N-□	STC60N-G2M	STC60N-M10M	STC60N-M14M	STC60N-G2F	STC60N-G3F	STC60N-RA
STC80N-□	STC80N-G2M	STC80N-M10M	STC80N-M14M	STC80N-G2F	STC80N-G3F	STC80N-RA
STC100N-□	STC100N-G2M	STC100N-M10M	STC100N-M14M	STC100N-G2F	STC100N-G3F	STC100N-RA
STC125N-□	STC125N-G2M	STC125N-M10M	STC125N-M14M	STC125N-G2F	STC125N-G3F	STC125N-RA

### Parametry techniczne

Model	Pionowa siła przyssawki (N)	Boczna siła przyssawki (N)	Boczna siła przyssawki, zaolejone podłoże (N)	Objętość (cm <sup>3</sup> )	Min. promień łuku przedmiotu (mm)	Waga (g)	Zalecana średnica przewodu (mm)	Min. ilość zakupu (szt)
STC22	23	20	6.5	1.5	20	8.6	6	5
STC30	35	28	12	6.3	35	12	6	5
STC40	62	37	34	7.2	40	13.5	6	1
STC50	85	58	55	11.2	45	21	8	1
STC60	141	88	83	22.5	52	29	8	1
STC80	236	141	136	57	70.5	51	8	1
STC100	371	228	221	92	95	77	8	1
STC125	558	352	335	191	140	165	10	1

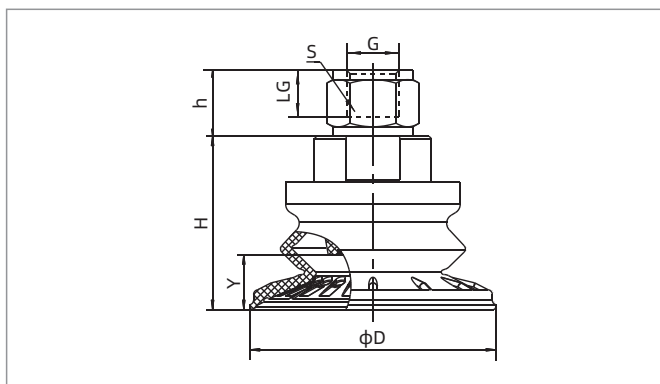
◇ Uwaga: Próba na poziomie podciśnienia -60 kPa, przedmiot o gładkiej i czystej powierzchni.  
 Powyższe dane dotyczące siły przyssawki zostały obliczone bez uwzględnienia współczynnika bezpieczeństwa i mogą różnić się w zależności od powierzchni przenoszonego przedmiotu.

### Wymiary (mm)



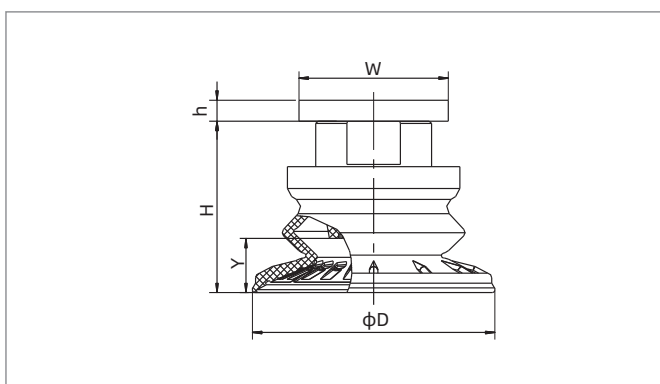
F - gwint żeński

Model / Rozmiar	D	H	G	LG	S	Y
STC22N-G2F	22	25	G1/4	11	17	5.5
STC30N-G2F	32	28	G1/4	11	17	9.5
STC40N-G2F	42	28.5	G1/4	11	17	10
STC50N-G3F	52	36.2	G3/8	13	22	11.5
STC60N-G3F	62.5	41	G3/8	13	22	14.5
STC80N-G3F	82	49.5	G3/8	13	22	22.5
STC100N-G3F	103	55	G3/8	13	22	25
STC125N-G3F	128	68	G3/8	13	22	32



F - gwint żeński

Model / Rozmiar	D	H	G	h	LG	S	Y
STC22N-G3F	22	25	G3/8	14	11	22	5.5
STC30N-G3F	32	28	G3/8	14	11	22	9.5
STC40N-G3F	42	28.5	G3/8	14	11	22	10
STC50N-G2F	52	36.2	G1/4	14	11	22	11.5
STC60N-G2F	62.5	41	G1/4	14	11	22	14.5
STC80N-G2F	82	49.5	G1/4	14	11	22	22.5
STC100N-G2F	103	55	G1/4	14	11	22	25
STC125N-G2F	128	68	G1/4	14	11	22	32



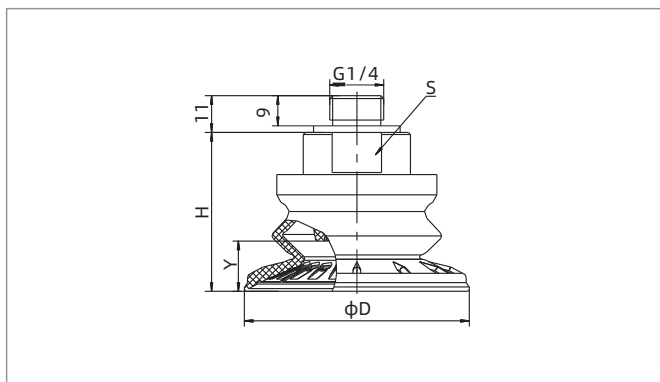
RA - łącznik prostokątny

Model / Rozmiar	D	H	W	h	Y
STC22N-RA	22	25	31.8×31.8	4.7	5.5
STC30N-RA	32	28	31.8×31.8	4.7	9.5
STC40N-RA	42	28.5	31.8×31.8	4.7	10
STC50N-RA	52	36.2	31.8×31.8	4.7	11.5
STC60N-RA	62.5	41	31.8×31.8	4.7	14.5
STC80N-RA	82	49.5	31.8×31.8	4.7	22.5
STC100N-RA	103	55	31.8×31.8	4.7	25
STC125N-RA	128	68	31.8×31.8	4.7	32

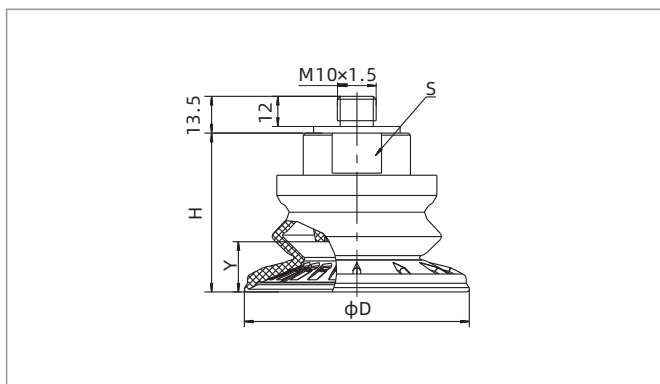
# Seria STC

## Przyssawka 1.5-mieszkowa do arkuszy metalowych

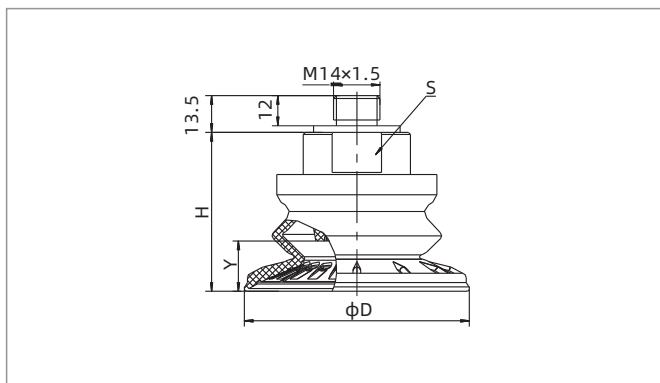
### Wymiary (mm)



M - gwint męski



M - gwint męski



M - gwint męski

◇ Uwaga: Tolerancja wymiarów jest zgodna z normą GBT3672.1-2002-1 M3 dotyczącą tolerancji wymiarów wyrobów gumowych.

Model / Rozmiar	D	H	S	Y
STC22N-G2M	22	25	17	5.5
STC30N-G2M	32	28	17	9.5
STC40N-G2M	42	28.5	17	10
STC50N-G2M	52	36.2	22	11.5
STC60N-G2M	62.5	41	22	14.5
STC80N-G2M	82	49.5	22	22.5
STC100N-G2M	103	55	22	25
STC125N-G2M	128	68	22	32

Model / Rozmiar	D	H	S	Y
STC22N-M10M	22	25	17	5.5
STC30N-M10M	32	28	17	9.5
STC40N-M10M	42	28.5	17	10
STC50N-M10M	52	36.2	22	11.5
STC60N-M10M	62.5	41	22	14.5
STC80N-M10M	82	49.5	22	22.5
STC100N-M10M	103	55	22	25
STC125N-M10M	128	68	22	32

Model / Rozmiar	D	H	S	Y
STC22N-M14M	22	25	17	5.5
STC30N-M14M	32	28	17	9.5
STC40N-M14M	42	28.5	17	10
STC50N-M14M	52	36.2	22	11.5
STC60N-M14M	62.5	41	22	14.5
STC80N-M14M	82	49.5	22	22.5
STC100N-M14M	103	55	22	25
STC125N-M14M	128	68	22	32

- SZ
- SP3
- SUF
- SAN
- SAO
- SOFA
- STP
- SFT
- SFA
- SBT
- SBL
- SBLP
- SBS
- SFP
- SBP
- SXP
- SGP
- SBOF
- STC**
- SFF
- SOB
- SOF
- SOG
- SFM
- SOM
- SBF
- SDM
- SFU
- SFK
- SHT
- SDL
- SFG
- SFGT
- SFD
- SB
- SBA
- SF
- SU
- SPA
- SPD
- SPF
- SPC
- SPJ
- SPU
- SH
- SHB
- SBB
- SOP
- SNP