

Seria SFG

Przyssawka płaska do szkła



SZKŁO



ANTYPOŚLIZGOWOŚĆ



NIEOBROTOWOŚĆ

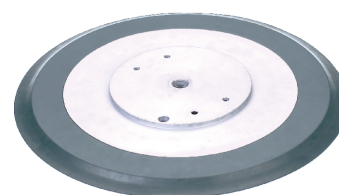
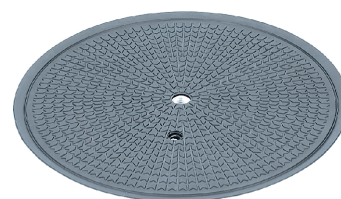


Właściwości

- ◇ Podwójna płaska warga uszczelniająca
- ◇ Wewnętrzne wzmocnienie o dużej powierzchni w dolnej części konstrukcji
- ◇ Mała objętość wewnętrzna, dwa skoki kompensacji
- ◇ Niektóre specyfikacje mają konstrukcję dzieloną
- ◇ Dostępne są różne rozmiary

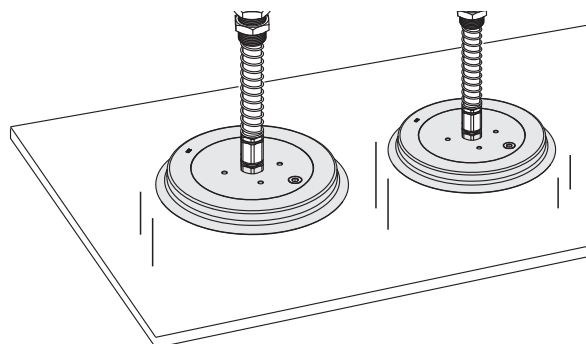
Zalety

- ◇ Doskonała szczelność
- ◇ Duże współczynniki tarcia, zapobiegają deformacji przenoszonego przedmiotu
- ◇ Szybki cykl pracy, z dużym skokiem, może podnosić szkło o pewnej krzywiznie
- ◇ Części metalowe mogą być używane wielokrotnie, co znacznie zmniejsza koszty ponoszone przez klienta
- ◇ Odpowiednie do manipulacji przedmiotami o różnych rozmiarach i kształtach



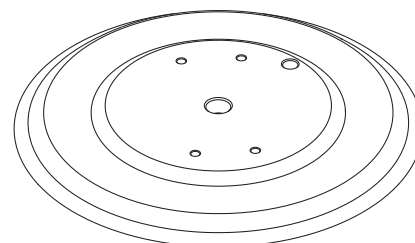
Zastosowania

- ◇ Manipulacja przedmiotami o gładkich powierzchniach, takich jak szkło, płyty z tworzywa sztucznego, itp. ; zapewnia długi czas utrzymywania ciśnienia
- ◇ Manipulacja dużymi elementami z pewną krzywizną powierzchni, jak np. szyby samochodowe
- ◇ Manipulacja cienkimi elementami, takimi jak szkło płaskie lub powlekane
- ◇ Manipulacja płytami szklanymi pokrytymi proszkiem oddzielającym lub proszkiem do ściągania powłok.



Konstrukcja

- ◇ Podwójna warga uszczelniająca, specjalna struktura uźebrowania
- ◇ Dla SFG200 i średnicy mniejszej niż 200 mm, konstrukcja składa się z wymiennej przyssawki i jej mocowania, dla oddzielnej wymiany zużywających się części. Dla średnicy większej niż 200 mm, konstrukcja jest jednoczęściowa
- ◇ Z dużym aluminiowym mocowaniem przyssawki, może skutecznie zapobiegać zginaniu się lekkich i cienkich elementów podczas przenoszenia dużych ciężarów
- ◇ Standardowy skok i duży skok kompensatora są opcjonalne, w wersji z dużym skokiem, możliwe jest podnoszenie szkła o pewnej krzywiznie
- ◇ Z oddzielnym portem funkcjonalnym



Seria SFG

Przyssawka płaska do szkła

AIRBEST

Przyssawka

Kod produktu

SFG 150 H E - G4F
 ① ② ③ ④ ⑤

① Seria	② Średnica	③ Skok kompensatora	④ Materiał / twardość Shore	⑤ Przyłącze gwintowane	
SFG	125 - ϕ 125 mm	Brak - standard	E - EPDM	55	G2F - G1/4 gwint żeński
	150 - ϕ 150 mm	H - duży skok	HD - materiał wysokotemp./niebrudzący	60	G3F - G3/8 gwint żeński
	200 - ϕ 200 mm				G4F - G1/2 gwint żeński
	250 - ϕ 250 mm				
	300 - ϕ 300 mm				
	350 - ϕ 350 mm				
	400 - ϕ 400 mm				

Selektor

Model / Skok kompensatora	H - Duży skok kompensatora
SFG125□-G2F SFG125□-G3F	-
SFG150□-G4F	SFG150H□-G4F
SFG200□-G4F	-
-	SFG250H□-G4F
-	SFG300H□-G4F
-	SFG350H□-G4F
SFG400□-G4F	-

Parametry techniczne

Model	Siła przyssawki (N)	Objętość (cm ³)	Min. promień łuku przedmiotu (mm)	Waga (g)	Zalecana średnica przewodu (mm)	Min. ilość zakupu (szt)
SFG125	740	44	1,500	290	8	1
SFG150	1,100	65	2,000	490	8	1
SFG150H	1,100	119	370	490	8	1
SFG200	1,950	144	3,500	1,040	10	1
SFG250H	2,950	372	1,600	950	10	1
SFG300H	4,300	550	2,400	1,510	12	1
SFG350H	5,780	779	3,000	2,040	12	1
SFG400	7,600	560	13,500	2,635	12	1

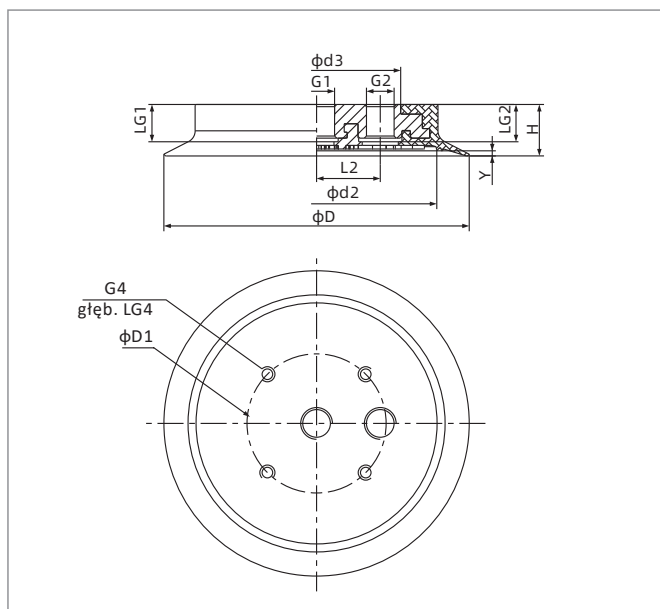
◇ Uwaga: Próba na poziomie podciśnienia -60 kPa, przedmiot o gładkiej i czystej powierzchni.
 Powyższe dane dotyczące siły przyssawki zostały obliczone bez uwzględnienia współczynnika bezpieczeństwa i mogą różnić się w zależności od powierzchni przenoszonego przedmiotu. Zaleca się, aby długość przewodu podciśnieniowego była jak najkrótsza, maksymalnie 2m.

SZ
SP3
SUF
SAN
SAO
SOFA
STP
SFT
SFA
SBT
SBL
SBLP
SBS
SFP
SBP
SXP
SGP
SBOF
STC
SFF
SOB
SOF
SOG
SFM
SOM
SBF
SDM
SFU
SFK
SHT
SDL
SFG
SFGT
SFD
SB
SBA
SF
SU
SPA
SPD
SPF
SPC
SPJ
SPU
SH
SHB
SBB
SOP
SNP

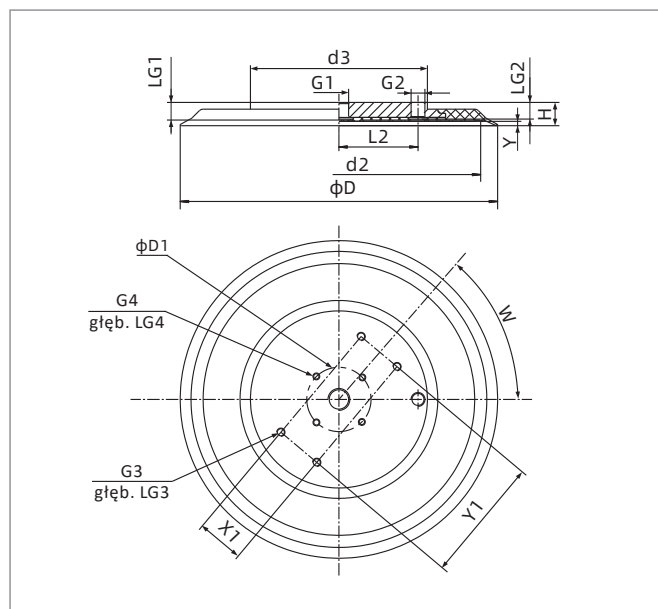
Seria SFG

Przysawka płaska do szkła

Wymiary (mm)



SFG125-200



SFG250-400

Model / Rozmiar	D	d2	d3	G1	G2	G3	G4	D1	H	L2	LG1	LG2	LG3	LG4	W	X1	Y1	Y
SFG125□-G2F	125	100	70	G1/4	G1/4	-	4 x M6	59	21.5	26.5	14	14	-	8	-	-	-	3
SFG125□-G3F	125	100	70	G3/8	G1/4	-	4 x M6	59	21.5	26.5	14	14	-	8	-	-	-	3
SFG150□-G4F	150	125	93	G1/2	G1/4	-	4 x M6	59	21.5	36.5	14	14	-	8	-	-	-	3.3
SFG150H□-G4F	150	126	70	G1/2	G1/4	-	4 x M6	59	26	26.5	14	14	-	8	-	-	-	7.5
SFG200□-G4F	200	185	134	G1/2	G1/4	-	4 x M6	59	22	52.8	14	14	-	8	-	-	-	3.6
SFG250H□-G4F	250	217	140	G1/2	G1/4	4 x M8	4 x M6	59	27	52.5	14.5	14.5	12	8	70	45	100	9
SFG300H□-G4F	300	272	170	G1/2	G1/4	4 x M8	4 x M8	59	27	76	14.5	14.5	12	10	50	45	120	9
SFG350H□-G4F	350	317	170	G1/2	G1/4	4 x M8	4 x M8	59	27	76	14.5	14.5	12	10	50	45	120	9
SFG400□-G4F	400	372	170	G1/2	G1/4	4 x M8	4 x M8	59	22.5	76	14.5	14.5	12	10	50	45	120	4.5

◇ Uwaga: Tolerancja wymiarów jest zgodna z normą GBT3672.1-2002-1 M3 dotyczącą tolerancji wymiarów wyrobów gumowych.

Części montażowe

Część	Model	Stosowana przysawka
Części gumowe przysawki	SFG125E SFG125HD	SFG125□-G2F SFG125□-G3F
	SFG150E SFG150HD	SFG150□-G4F
	SFG150HE SFG150HHD	SFG150H□-G4F
	SFG200E SFG200HD	SFG200□-G4F