

Seria SNP

Przyssawka piankowa, prostokątna



KAMIEŃ



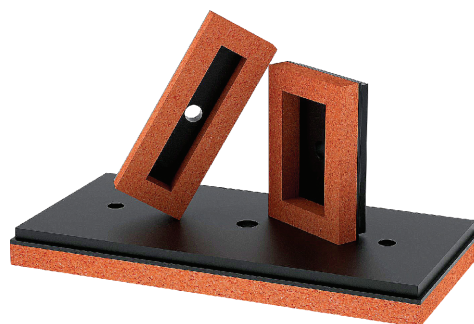
CHROPOWATA
POWIERZCHNIA

Właściwości

- ◇ Pianka w kształcie pierścienia
- ◇ Metalowa płyta nośna
- ◇ NF (czarny) dla pianki neoprenowej,
OF (pomarańczowy) dla pianki typu Geranium
- ◇ Dostępne ją różne rozmiary

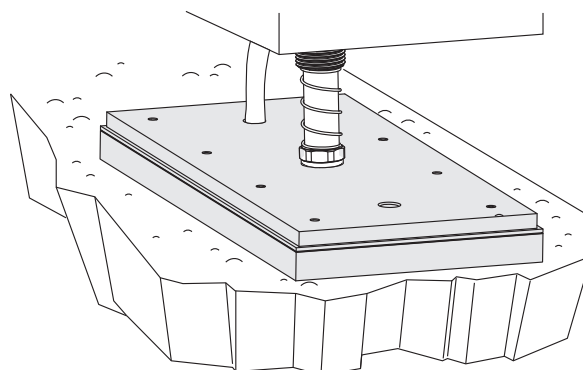
Zalety

- ◇ Długa żywotność, dobre uszczelnienie i duża siła podnoszenia
- ◇ Płyta nośna o dużej powierzchni, niewielki ciężar i wysoka obciążalność
- ◇ Możliwość wyboru pomiędzy materiałem NF i OF na potrzeby różnych warunków pracy
- ◇ Odpowiednie do manipulacji przedmiotami o różnych rozmiarach i kształtach



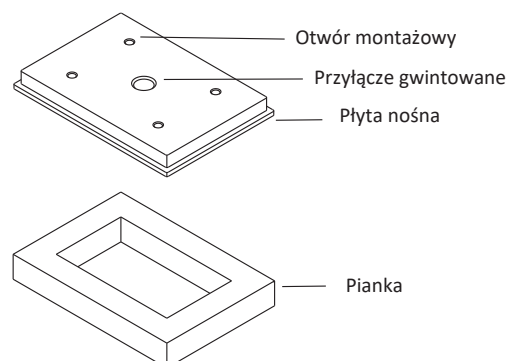
Zastosowania

- ◇ Manipulowanie przedmiotami o bardzo chropowatej lub nierównej powierzchni takimi jak np. płyty wyłaczane, marmur, kafelki, płyty cementowe i płyty z siatki metalowej
- ◇ Z materiału NF dla przedmiotów o chropowatej powierzchni i do użytku zewnętrznego. Wysoka odporność na warunki atmosferyczne i ozon, słaba elastyczność, nie nadaje się do zastosowań w przemyśle spożywczym
- ◇ Z materiału OF dla przedmiotów o bardzo chropowatej powierzchni. Dobra elastyczność, odporność na zużycie i rozdarcie, wysoka odporność na cięcie i dobra ciągliwość, słaba odporność na olej, ciepło i starzenie materiału, nie nadaje się do zastosowań w przemyśle spożywczym



Konstrukcja

- ◇ Zestaw składa się z metalowej płyty nośnej i pianki. Pianka została wykonana z dodatkiem gumy, która bezpośrednio przywiera do płyty nośnej. Pianka jest częścią eksploatacyjną, którą można zamówić oddzielnie w celu jej wymiany



Seria SNP

Przyssawka piankowa, prostokątna

AIRBEST

Przyssawka

Kod produktu

SNP 50×135 NF - G2F

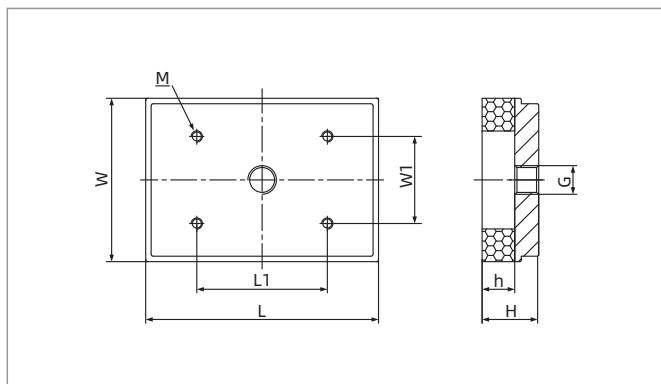
① ② ③ ④

① Seria	② Średnica	③ Materiał	④ Przyłącze gwintowane
SNP	50×135	NF - pianka, wersja NF	Brak - tylko pianka
	60×135	OF - pianka, wersja OF	G2F - G1/4 gwint żeński
	75×107		G3F - G3/8 gwint żeński
	68×290		G4F - G1/2 gwint żeński
	140×290		

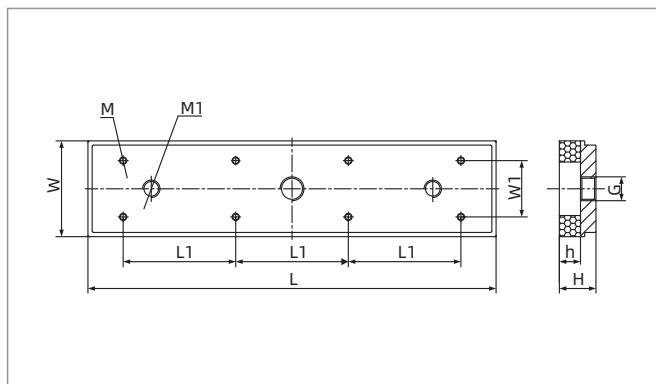
Selektor

Model	Przyłącze gwintowane G2F	G3F	G4F	Minimalna ilość zakupu (szt)
SNP50×135□	SNP50×135□-G2F	-	-	1
SNP60×135□	SNP60×135□-G2F	-	-	1
SNP75×107□	SNP75×107□-G2F	-	-	1
SNP68×290□	-	SNP68×290□-G3F	-	1
SNP140×290□	-	-	SNP140×290□-G4F	1

Wymiary (mm)



SNP50×135 SNP60×135 SNP75×107



SNP68×290 SNP140×290

Model / Rozmiar	L	W	L1	W1	G	H	h	M	M1	Waga (g)	Siła przyssawki (N)
SNP50×135□-G2F	135	50	80	30	G1/4	26	15	4 x M5×0.8 głęb. 7	-	202	60
SNP60×135□-G2F	135	60	80	40	G1/4	26	15	4 x M5×0.8 głęb. 7	-	246	80
SNP75×107□-G2F	107	75	60	40	G1/4	26	15	4 x M5×0.8 głęb. 7	-	234	90
SNP68×290□-G3F	290	68	80	40	G3/8	26	15	8 x M5×0.8 głęb. 7	2 x M12×1.75	587	250
SNP140×290□-G4F	290	140	80	100	G1/2	26	15	8 x M5×0.8 głęb. 7	2 x M12×1.75	1,235	720

◇ Uwaga: 1. Próba na poziomie podciśnienia -60 kPa, przedmiot o gładkiej i czystej powierzchni. Powyższe dane dotyczące siły przyssawki zostały obliczone bez uwzględnienia współczynnika bezpieczeństwa i mogą różnić się w zależności od powierzchni przenoszonego przedmiotu. Zaleca się, aby długość przewodu podciśnieniowego była jak najkrótsza, maksymalnie 2m.

2. Tolerancja wymiarów jest zgodna z normą GBT3672.1-2002-1 M3 dotyczącą tolerancji wymiarów wyrobów gumowych.

SZ
SP3
SUF
SAN
SAO
SOFA
STP
SFT
SFA
SBT
SBL
SBLP
SBS
SFP
SBP
SNP
SGP
SBOF
STC
SFF
SOB
SOF
SOG
SFM
SOM
SBF
SDM
SFU
SFK
SHT
SDL
SFG
SFGT
SFD
SB
SBA
SF
SU
SPA
SPD
SPF
SPC
SPJ
SPU
SH
SHB
SBB
SOP
SNP