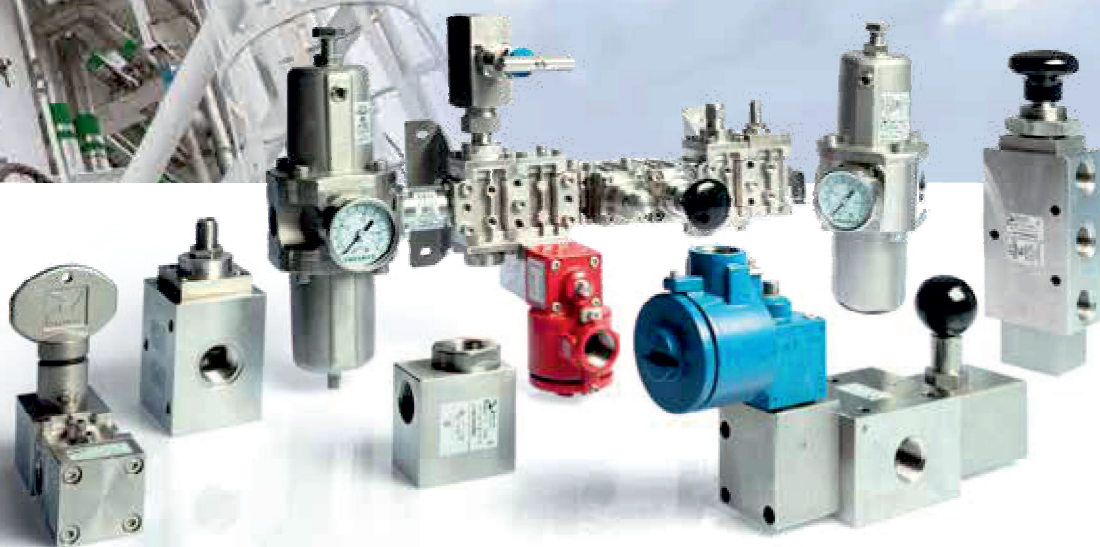




PNEUMAX



AKCESORIA NIERDZEWNE
- regulatory przepływu
- zawory zwrotne do 210 barów
- zawory szybkiego spustu



AUTOMATYZACJA PROCESOWA

KOMPONENTY PNEUMATYCZNE I ZINTEGROWANE SYSTEMY ZAWOROWE

PL



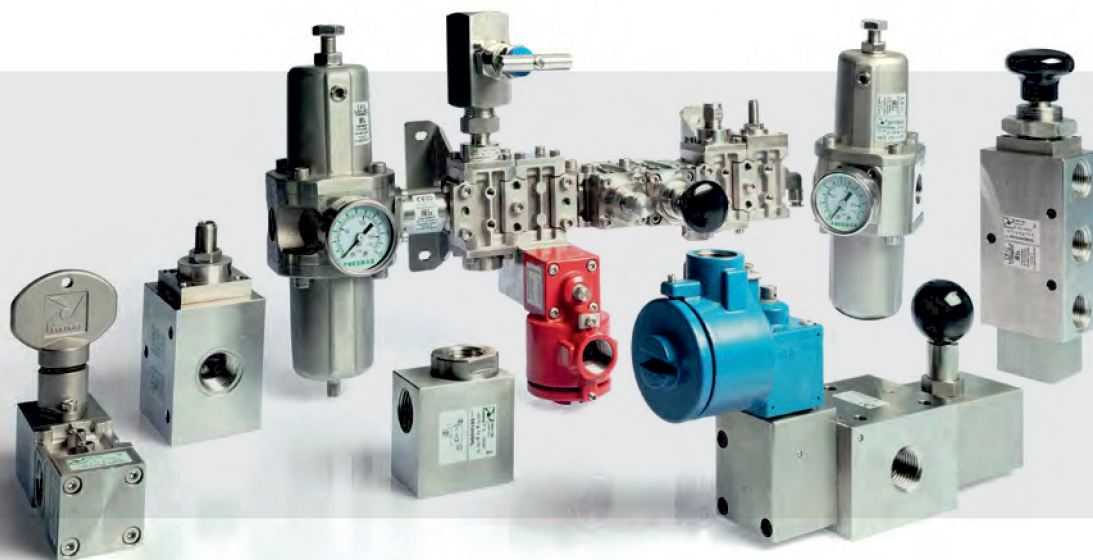
www.pneumax.pl



PNEUMAX



AUTOMATYZACJA PRZEMYSŁOWA



AUTOMATYZACJA PROCESÓW



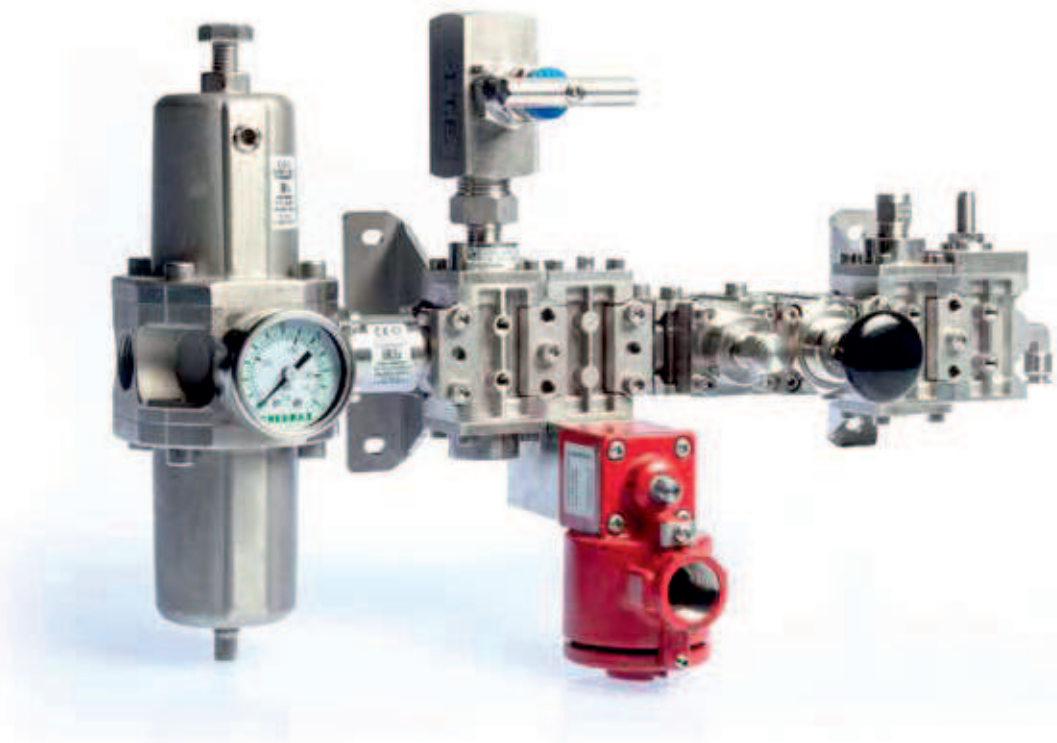
PRZEMYSŁ AUTOMOTIVE

Automatyzacja procesowa

Szeroka gama produktów standardowych i specjalnych

Firma **PNEUMAX** oferuje szeroki zakres rozwiązań inżynierskich i komponentów dla automatyzacji procesów w przemyśle. Zaprojektowane by sprostać zarówno najnowszym standardom przemysłowym jak i specyficznym wymaganiom klientów. Długa żywotność i niezawodność stoją zawsze na pierwszym miejscu w firmie Pneumax - partnerze godnym zaufania, zapewniającym pełną satysfakcję, również dla pracy w trudnych warunkach otoczenia oraz przy bardzo wymagających i skomplikowanych aplikacjach.

Produkty **PNEUMAX** zaprojektowane zgodnie z najnowszymi międzynarodowymi standardami, po wykonaniu wielu skomplikowanych prototypów oraz po wielu godzinach testów. Wszystkie powyższe procedury zapewniają dostarczenie klientowi rozwiązania, które jest wydajne i efektywne. Połączenie najnowszej technologii oraz doświadczenia w wytwarzaniu produktów pozwala firmie Pneumax na poszerzenie swojego portfolio o szeroką gamę komponentów standardowych i wykonań specjalnych.



Najwyższa jakość dla zapewnienia niezawodności.

Komponenty automatyki procesowej wytwarzane są zarówno w wersji ze stali nierdzewnej jak i w wersji aluminiowej. Zapewnia to pokrycie szerokiej palety zastosowań pod kątem wymagań co do warunków zewnętrznych jak i co do zakresów temperatury. Firma Pneumax działa z wykorzystaniem efektywnego i całościowego systemu zarządzania produkcją.

Od fazy projektowej i testowej przez produkcyjną nasi klienci mogą być pewni, że komponenty automatyki są kontrolowane na każdym etapie procesu produkcji. Dzięki specjalnej strefie magazynowej, Pneumax zarządza swoimi stanami magazynowymi w czasie rzeczywistym, dając naszym klientom rzeczywistą odpowiedź co do czasu dostawy danej partii zamówionego materiału.



Firma Pneumax zapewnia większość potrzebnych certyfikatów, np.:



Międzynarodowy certyfikat dla atmosfery wybuchowej



Certyfikat NEPSI (Chiny)



aż do poziomu SIL 3



certyfikacja iskrobezpiecznego wyposażenia i sprzętu w USA i Kanadzie - odpowiadającego wykonaniu ATEX



UL / CSA



Akcesoria nierdzewne

zawory zwrotne, dławiące, szybkiego spustu



Akcesoria

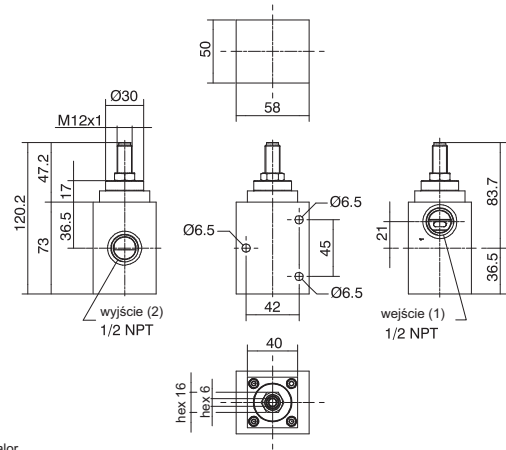
Zawory zwrotne (do 210 barów) 1/4 - 3/8 - 1/2 - 3/4 - 1 NPT	6
Regulatory przepływu (jedno- i dwukierunkowe) 1/4 - 1/2 - 3/4 - 1 NPT	8
Zabezpieczenie zaworów regulacyjnych 1/4 - 1/2 NPT przed ingerencją	9
Zawory szybkiego spustu 1/4 - 1/2 - 3/4 - 1 NPT	10

Regulator przepływu 1/2 NPT

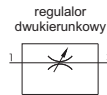
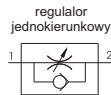
Kod zamówieniowy

SS12RF

- FUNKCJA
- F** U = jednokierunkowy
 - B = dwukierunkowy
- WERSJA
- T** L = niskotemperaturowa
 - H = wysokotemperaturowa



Medium: Sprężone powietrze, gazy neutralne, gaz ziemny (naturalny) filtrowane, naolejone lub nie.
Rozpoczęte naolejanie należy kontynuować.



Dane techniczne

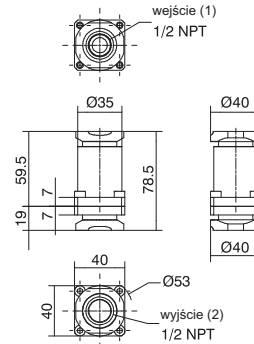
Maksym. ciśnienie pracy (bar)	Przepływ przy Pwe=6 bar i spadku Δp=1 (NI/min)	Przyłącza robocze	Waga (g)	Cv	kv
12	3500	1/2 NPT	1641	3,55	53,03

Zawór zwrotny 1/2 NPT

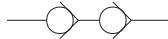
Kod zamówieniowy

SS12VUS

- WERSJA
- T** L = niskotemperaturowa
 - H = wysokotemperaturowa



Medium: Sprężone powietrze, gazy neutralne, gaz ziemny (naturalny) filtrowane, naolejone lub nie.
Rozpoczęte naolejanie należy kontynuować.



Dane techniczne

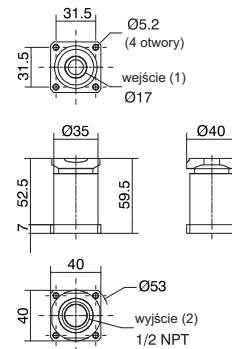
Maksym. ciśnienie pracy (bar)	Przepływ przy Pwe=6 bar i spadku Δp=1 (NI/min)	Przyłącza robocze	Waga (g)	Cv	kv
12	3500	1/2 NPT	444	3,55	53,03

Zawór zwrotny 1/2 NPT - montaż grupowy

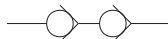
Kod zamówieniowy

SS12VUG

- WERSJA
- T** L = niskotemperaturowa
 - H = wysokotemperaturowa



Medium: Sprężone powietrze, gazy neutralne, gaz ziemny (naturalny) filtrowane, naolejone lub nie.
Rozpoczęte naolejanie należy kontynuować.



Dane techniczne

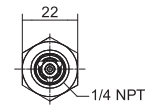
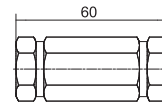
Maksym. ciśnienie pracy (bar)	Przepływ przy Pwe=6 bar i spadku Δp=1 (NI/min)	Przyłącza robocze	Waga (g)	Cv	kv
12	3500	1/2 NPT	296	3,55	53,03



Zawór zwrotny 1/4 NPT - GW/GW AISI 316L wersja wysokotemperaturowa

Kod zamówieniowy

SS14VU03SV4N



Waga: 107 g



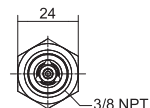
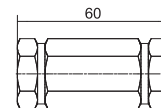
Dane techniczne

Maks. ciśnienie pracy (bar)	Przepływ przy Pwe=6 bar i spadku Δp=1 (NI/min)	Minimalne różnicowe ciśn. pracy (bar)	Minimalne różnicowe ciśnienie szczelności (bar)	Temperatura °C	Cv	kv
210	680	0,2	0,2	-25 ÷ +205	0,69	10,30

Zawór zwrotny 3/8 NPT - GW/GW AISI 316L wersja wysokotemperaturowa

Kod zamówieniowy

SS38VU03SV6N



Waga: 253 g



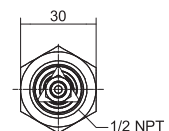
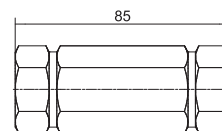
Dane techniczne

Maks. ciśnienie pracy (bar)	Przepływ przy Pwe=6 bar i spadku Δp=1 (NI/min)	Minimalne różnicowe ciśn. pracy (bar)	Minimalne różnicowe ciśnienie szczelności (bar)	Temperatura °C	Cv	kv
210	2020	0,2	0,2	-25 ÷ +205	2,05	30,60

Zawór zwrotny 1/2 NPT - GW/GW AISI 316L wersja wysokotemperaturowa

Kod zamówieniowy

SS12VU03SV8N



Waga: 380 g



Dane techniczne

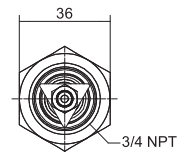
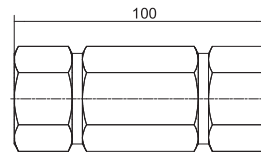
Maks. ciśnienie pracy (bar)	Przepływ przy Pwe=6 bar i spadku Δp=1 (NI/min)	Minimalne różnicowe ciśn. pracy (bar)	Minimalne różnicowe ciśnienie szczelności (bar)	Temperatura °C	Cv	kv
210	2650	0,2	0,2	-25 ÷ +205	2,69	40,15



Zawór zwrotny 3/4 NPT - GW/GW AISI 316L wersja wysokotemperaturowa

Kod zamówieniowy

SS34VU03SV12N



Waga: 577 g



210

4030

0,2

0,2

-25 ÷ +205

4,09

61,06

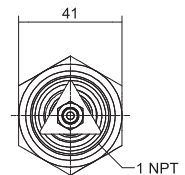
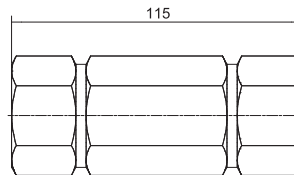
Dane techniczne

Maks. ciśnienie pracy (bar)	Przepływ przy Pwe=6 bar i spadku Δp=1 (NI/min)	Minimalne różnicowe ciśn. pracy (bar)	Minimalne różnicowe ciśnienie szczelności (bar)	Temperatura °C	Cv	kv
210	4030	0,2	0,2	-25 ÷ +205	4,09	61,06

Zawór zwrotny 1 NPT - GW/GW AISI 316L wersja wysokotemperaturowa

Kod zamówieniowy

SS11VU03SV16N



Waga: 774 g



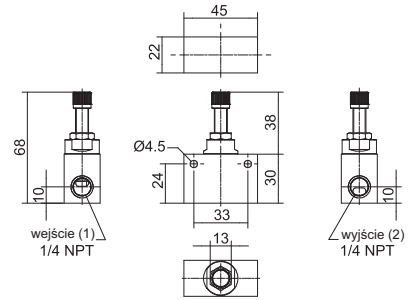
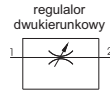
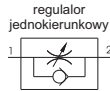
Maks. ciśnienie pracy (bar)	Przepływ przy Pwe=6 bar i spadku Δp=1 (NI/min)	Minimalne różnicowe ciśn. pracy (bar)	Minimalne różnicowe ciśnienie szczelności (bar)	Temperatura °C	Cv	kv
210	5500	0,2	0,2	-25 ÷ +205	5,59	83,60

Regulator przepływu 1/4 NPT

Kod zamówieniowy

SS1401RF^FT

- F** FUNKCJA
U = jednokierunkowy
B = dwukierunkowy
WERSJA
T L = niskotemperaturowa
H = wysokotemperaturowa



Dane techniczne

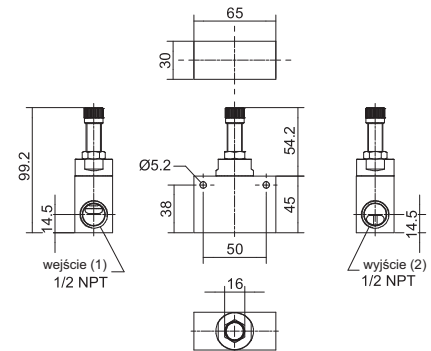
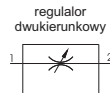
Maksym. ciśnienie pracy (bar)	Przepływ przy Pwe=6 bar i spadku Δp=1 (Nl/min)	Przyłącza robocze	Waga (g)	Cv	kv
12	700	1/4 NPT	219	0,71	10,60

Regulator przepływu 1/2 NPT - kompaktowy

Kod zamówieniowy

SS1201RF^FT

- F** FUNKCJA
U = jednokierunkowy
B = dwukierunkowy
WERSJA
T L = niskotemperaturowa
H = wysokotemperaturowa



Dane techniczne

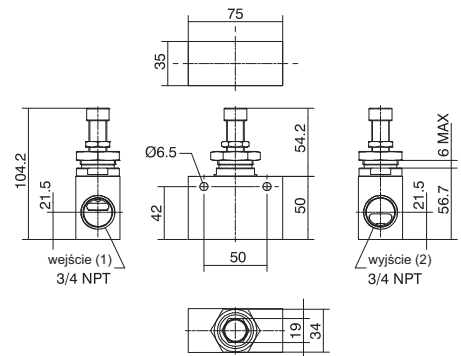
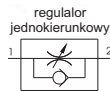
Maksym. ciśnienie pracy (bar)	Przepływ przy Pwe=6 bar i spadku Δp=1 (Nl/min)	Przyłącza robocze	Waga (g)	Cv	kv
12	2000	1/2 NPT	634,5	2,03	30,30

Regulator przepływu 3/4 NPT - jednokierunkowy

Kod zamówieniowy

SS3401RU^T

- T** WERSJA
L = niskotemperaturowa
H = wysokotemperaturowa



Dane techniczne

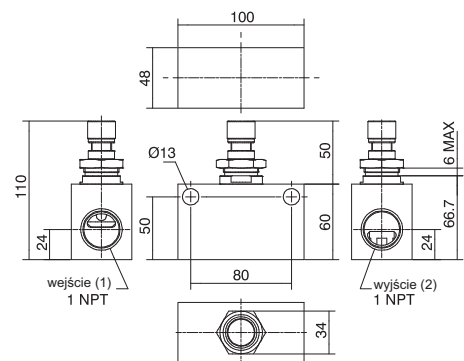
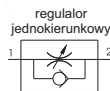
Maksym. ciśnienie pracy (bar)	Przepływ przy Pwe=6 bar i spadku Δp=1 (Nl/min)	Przyłącza robocze	Waga (g)	Cv	kv
12	2800	3/4 NPT	925	2,64	42,42

Regulator przepływu 1 NPT - jednokierunkowy

Kod zamówieniowy

SS1101RU^T

- T** WERSJA
L = niskotemperaturowa
H = wysokotemperaturowa



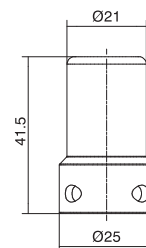
Operational characteristics

Maksym. ciśnienie pracy (bar)	Przepływ przy Pwe=6 bar i spadku Δp=1 (Nl/min)	Przyłącza robocze	Waga (g)	Cv	kv
12	3300	1 NPT	2000	3,35	50,00

Zabezpieczenie dla regulatora przepływu 1/4 NPT

Kod zamówieniowy

SS14RFK

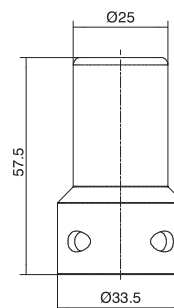


Uwaga: zabezpieczenie do wersji 1/4 NPT
Sugerowana grubość pałaka kłódki ≤ 4 mm
Kłódka do zakupienia osobno
Waga: 40 g

Zabezpieczenie dla regulatora przepływu 1/2 NPT - dla wersji kompaktowej

Kod zamówieniowy

SS12RFK



Uwaga: zabezpieczenie do wersji 1/2 NPT
Sugerowana grubość pałaka kłódki ≤ 5 mm
Kłódka do zakupienia osobno
Waga: 75 g

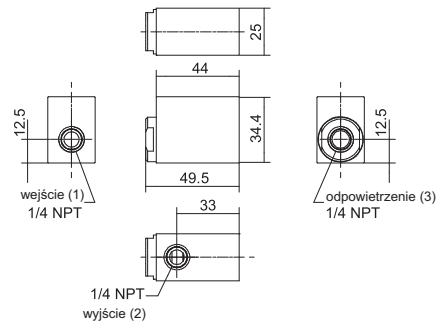
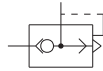
Zawór szybkiego spustu 1/4 NPT

Kod zamówieniowy

SS1402SR^T

WERSJA

- T** L = niskotemperaturowa
- H = wysokotemperaturowa



Dane techniczne

Ciśnienie pracy (bar)	Przepływ przy Pwe=6 bar i spadku Δp=1 (NI/min)	Przepl. z p. 2 do 3 przy 6 barach i wolnym wypływie (NI/min)	Przyłącza robocze	Waga (g)	Cv	kv
0,5 ÷ 12	700	2700	1/4 NPT	250	0,71	10,60

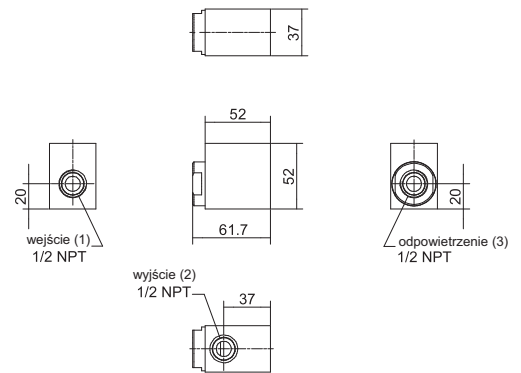
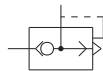
Zawór szybkiego spustu 1/2 NPT

Kod zamówieniowy

SS1202SR^T

WERSJA

- T** L = niskotemperaturowa
- H = wysokotemperaturowa



Dane techniczne

Ciśnienie pracy (bar)	Przepływ przy Pwe=6 bar i spadku Δp=1 (NI/min)	Przepl. z p. 2 do 3 przy 6 barach i wolnym wypływie (NI/min)	Przyłącza robocze	Waga (g)	Cv	kv
0,5 ÷ 12	2000	7150	1/2 NPT	617,5	2,03	30,30

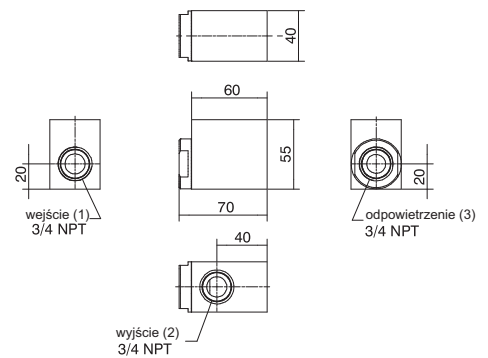
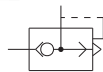
Zawór szybkiego spustu 3/4 NPT

Kod zamówieniowy

SS3402SR^T

WERSJA

- T** L = niskotemperaturowa
- H = wysokotemperaturowa



Dane techniczne

Ciśnienie pracy (bar)	Przepływ przy Pwe=6 bar i spadku Δp=1 (NI/min)	Przepl. z p. 2 do 3 przy 6 barach i wolnym wypływie (NI/min)	Przyłącza robocze	Waga (g)	Cv	kv
0,5 ÷ 12	3000	10000	3/4 NPT	745	3,04	45,45

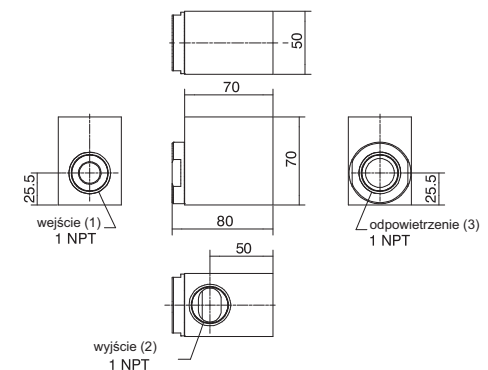
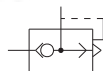
Zawór szybkiego spustu 1 NPT

Kod zamówieniowy

SS1102SR^T

WERSJA

- T** L = niskotemperaturowa
- H = wysokotemperaturowa



Dane techniczne

Ciśnienie pracy (bar)	Przepływ przy Pwe=6 bar i spadku Δp=1 (NI/min)	Przepl. z p. 2 do 3 przy 6 barach i wolnym wypływie (NI/min)	Przyłącza robocze	Waga (g)	Cv	kv
0,5 ÷ 12	5000	18000	1 NPT	1365	5,08	75,75