

# Seria SAN

## Przyssawka typu dysza

**AIRBEST**



ELEKTRONIKA



### Właściwości

- ◇ Konstrukcja dyszy
- ◇ Mała średnica
- ◇ Dostępny jest materiał przewodzący

### Zalety

- ◇ Szybka manipulacja miniaturowymi elementami
- ◇ Idealne do zastosowań w warunkach ograniczonej przestrzeni

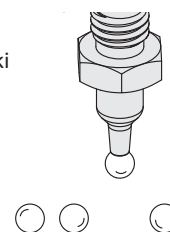


### Zastosowania

- ◇ Obsługa miniaturowych komponentów elektronicznych i cienkich arkuszy metalowych
- ◇ Manipulowanie elementami o małych rozmiarach i niewielkim ciężarze
- ◇ Przewodzący materiał jest odpowiedni dla przemysłu elektronicznego

### Konstrukcja

- ◇ Konstrukcja składa się z wymiennej przyssawki i jej mocowania, dla łatwej wymiany zużywających się części



### Kod produktu

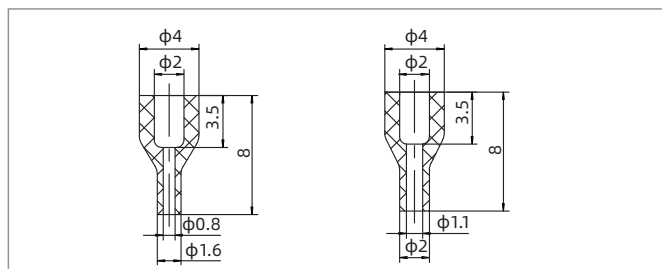
**SAN 1.1 N - M5M**

① ② ③ ④

① Seria	② Średnica	③ Materiał / twardość Shore	④ Przyłącze gwintowane
SAN	0.8 - $\phi$ 0.8 mm 1.1 - $\phi$ 1.1 mm	N - NBR <b>55</b> WS - silikon biały <b>50</b> CN - NBR przewodzący <b>55</b> CS - silikon przewodzący <b>55</b>	Brak - tylko przyssawka M5M - M5x0.8 gwint męski

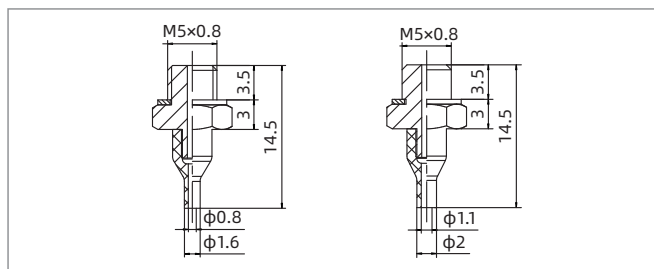
◇ Uwaga: Min. pakiet: 10 szt/opak.

### Wymiary (mm)



SAN0.8

SAN1.1



SAN0.8□-M5M

SAN1.1□-M5M

◇ Uwaga: Tolerancja wymiarów jest zgodna z normą GBT3672.1-2002-1 M3 dotyczącą tolerancji wymiarów wyrobów gumowych.

### Części montażowe

Część	Model	Stosowana przyssawka
Mocowanie przyssawki	PJS-M5M-SAN11	SAN0.8, 1.1