

Seria SFT

Przyssawka płaska, z cieką wargą



PAPIER



TORBA FOLIOWA



SZKŁO



FOTOWOLTAIKA



MATERIAŁ KOMPOZYTOWY



ZAPOBIEGANIE ODKSZTAŁCENIOM



Właściwości

- ◇ Ultracienka wargą uszczelniająca
- ◇ Możliwość wyboru materiału niebrudzącego i odpornego na wysoką temperaturę

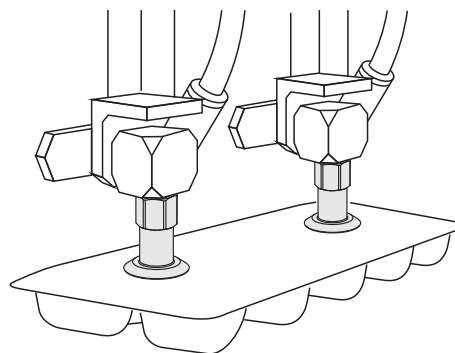
Zalety

- ◇ Odpowiednie dla folii, papieru i paneli słonecznych
- ◇ Zapobiegają wessaniu przenoszonego przedmiotu do wnętrza przyssawki
- ◇ Przyssawka bezśladowa, z materiału wysokotemperaturowego i niebrudzącego
- ◇ Zapobiega marszczeniu się papieru i folii
- ◇ Wysoka odporność na temperaturę, ozon i promieniowanie UV, odpowiednie do pracy w przemyśle papierniczym i drukarskim



Zastosowania

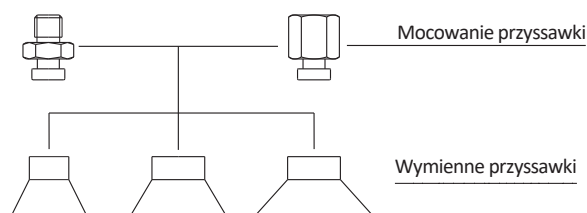
- ◇ Do przenoszenia wszelkiego rodzaju materiałów opakowaniowych, takich jak papier, folia z tworzywa sztucznego oraz do otwierania foliowych toreb
- ◇ Manipulacja delikatnymi przedmiotami, takimi jak cienkie panele drewniane, krzemowe płytki solarne, ogniwa słoneczne



Konstrukcja

- ◇ Konstrukcja składa się z wymiennej przyssawki i jej mocowania, dla łatwej wymiany zużywających się części

W obrębie tej samej serii można dowolnie dobierać wymienną przyssawkę i mocowanie



- SZ
- SP3
- SUF
- SAN
- SAO
- SOFA
- STP**
- SFT**
- SFA
- SBT
- SBL
- SBLP
- SBS
- SFP
- SBP
- SXP
- SGP
- SBOF
- STC
- SFF
- SOB
- SOE
- SOG
- SFM
- SOM
- SBF
- SDM
- SFU
- SFK
- SHT
- SDL
- SFG
- SFGT
- SFD
- SB
- SBA
- SF
- SU
- SPA
- SPD
- SPF
- SPC
- SPJ
- SPU
- SH
- SHB
- SBB
- SOP
- SNP

Seria SFT

Przyssawka płaska, z cienką wargą

AIRBEST

Kod produktu

SFT 15 HD - M5M

① ② ③ ④

① Seria	② Średnica	③ Materiał / twardość Shore	④ Przyłącze gwintowane
SFT	15 - ϕ 15 mm	WS - silikon biały	50 Brak - tylko przyssawka
	20 - ϕ 20 mm	HD - materiał wysokotemp./ niebrudzący	60 M5M - M5x0.8 gwint męski
	24 - ϕ 24 mm	NR - kauczuk naturalny	40 G1M - G1/8 gwint męski
	30 - ϕ 30 mm		G2M - G1/4 gwint męski
	34 - ϕ 34 mm		G1F - G1/8 gwint żeński
	35 - ϕ 35 mm		G2F - G1/4 gwint żeński
	40 - ϕ 40 mm		

Selektor

Model	Przyłącze gwintowane	
	M - gwint męski	F - gwint żeński
SFT15□	SFT15□-M5M	SFT15□-G1M
SFT20□	SFT20□-M5M	SFT20□-G1M
SFT24□	SFT24□-M5M	SFT24□-G1M
SFT30□	SFT30□-G2M	SFT30□-G2F
SFT34□	SFT34□-G2M	SFT34□-G2F
SFT35□	SFT35□-G2M	SFT35□-G2F
SFT40□	SFT40□-G2M	SFT40□-G2F

Parametry techniczne

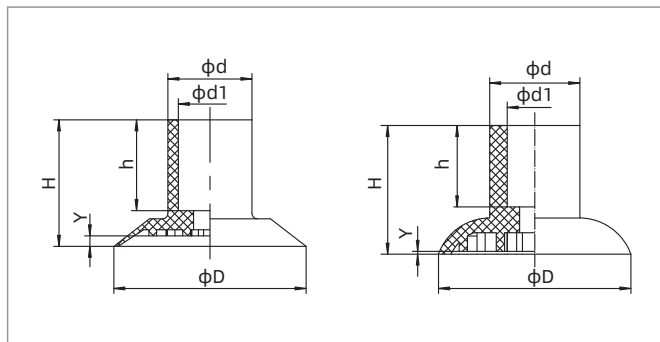
Model	Siła przyssawki (N)	Objętość (cm ³)	Min. promień łuku przedmiotu (mm)	Waga (g)	Zalecana średnica przewodu (mm)	Minimalna ilość zakupu (szt)
SFT15	8	0.2	16	0.5	6	10
SFT20	14	0.5	18	0.8	6	5
SFT24	20	0.7	23	1	6	5
SFT30	32	1.3	28	2.7	8	5
SFT34	41	2	33	3.1	8	5
SFT35	43	1.5	19	5.8	8	5
SFT40	56.5	3	39	4.5	8	5

◇ Uwaga: Próba na poziomie podciśnienia -60 kPa, przedmiot o gładkiej i czystej powierzchni.
Powyższe dane dotyczące siły przyssawki zostały obliczone bez uwzględnienia współczynnika bezpieczeństwa i mogą różnić się w zależności od powierzchni przenoszonego przedmiotu. Zaleca się, aby długość przewodu podciśnieniowego była jak najkrótsza, maksymalnie 2m.

Seria SFT

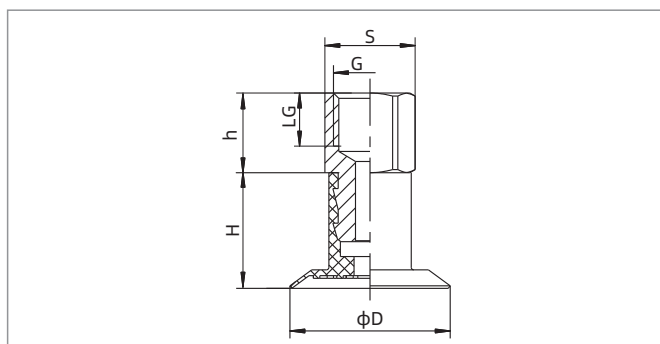
Przyssawka płaska, z cienką wargą

Wymiary (mm) - Przyssawka

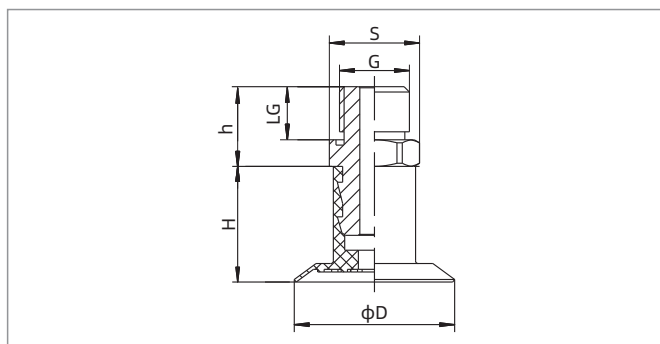


SFT15-40

SFT35



SFT - Przyłącze gwintowane żeńskie



SFT - Przyłącze gwintowane męskie

Model / Rozmiar	D	H	d	h	d1	Y
SFT15 □	14.5	10	9	7.2	4.5	0.9
SFT20 □	20.9	10.4	10.5	7.2	4.5	1.5
SFT24 □	24.4	10.8	10	7.2	4.5	1.7
SFT30 □	30.6	21.8	15.6	15.7	11.2	2
SFT34 □	34.5	23	14.8	16.8	11.2	1.4
SFT35 □	35	23.5	16.5	14.8	10	0.5
SFT40 □	40.5	20.5	16	14.5	8	2.3

Model / Rozmiar	D	H	h	G	LG	S
SFT15 □-G1F	14.5	10	12	G1/8	8	14
SFT20 □-G1F	20.9	10.4	12	G1/8	8	14
SFT24 □-G1F	24.4	10.8	12	G1/8	8	14
SFT30 □-G2F	30.6	21.8	15	G1/4	10	17
SFT34 □-G2F	34.5	23	15	G1/4	10	17
SFT35 □-G2F	35	23.5	15	G1/4	10	17
SFT40 □-G2F	40.5	20.5	15	G1/4	10	17

Model / Rozmiar	D	H	h	G	LG	S
SFT15 □-M5M	14.5	10	10	M5×0.8	5	7
SFT15 □-G1M	14.5	10	13.5	G1/8	7.5	14
SFT20 □-M5M	20.9	10.4	10	M5×0.8	5	7
SFT20 □-G1M	20.9	10.4	13.5	G1/8	7.5	14
SFT24 □-M5M	24.4	10.8	10	M5×0.8	5	7
SFT24 □-G1M	24.4	10.8	13.5	G1/8	7.5	14
SFT30 □-G2M	30.6	21.8	15	G1/4	10	17
SFT34 □-G2M	34.5	23	15	G1/4	10	17
SFT35 □-G2M	35	23.5	15	G1/4	10	17
SFT40 □-G2M	40.5	20.5	15	G1/4	10	17

◇ Uwaga: Tolerancja wymiarów jest zgodna z normą GBT3672.1-2002-1 M3 dotyczącą tolerancji wymiarów wyrobów gumowych.

Części montażowe

Część	Model M - gwint męski	F - gwint żeński	Stosowane przyssawki
Mocowanie przyssawki	PJS-M5M-SFT24	-	SFT15, 20, 24
	PJS-G1M-SFT24	PJS-G1F-SFT24	SFT15, 20, 24
	PJS-G2M-SFT34	PJS-G2F-SFT34	SFT30, 34
	PJS-G2M-SFT35	PJS-G2F-SFT35	SFT35
	PJS-G2M-SFT40	PJS-G2F-SFT40	SFT40

- SZ
- SP3
- SUF
- SAN
- SAO
- SOFA
- STP
- SFT**
- SFA
- SBT
- SBL
- SBLP
- SBS
- SFP
- SBP
- SXP
- SGP
- SBOF
- STC
- SFF
- SOB
- SOE
- SOG
- SFM
- SOM
- SBF
- SDM
- SFU
- SFK
- SHT
- SDL
- SFG
- SFGT
- SFD
- SB
- SBA
- SF
- SU
- SPA
- SPD
- SPF
- SPC
- SPJ
- SPU
- SH
- SHB
- SBB
- SOP
- SNP