

Seria SDL

Przyssawka pierścieniowa



Właściwości

- ◇ Zamknięta struktura pierścieniowa, składająca się z wewnętrznej i zewnętrznej wargi uszczelniającej
- ◇ Większa powierzchnia pustej przestrzeni wewnątrz przyssawki
- ◇ Okrągłe otwory montażowe z gwintem

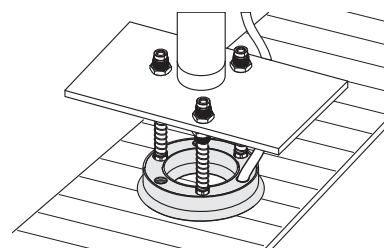
Zalety

- ◇ Dobre uszczelnienie
- ◇ Urządzenie do wykrywania może być umieszczone w pustej przestrzeni wewnątrz przyssawki w celu oddzielenia podciśnienia i wykrywania
- ◇ Solidny montaż



Zastosowania

- ◇ Manipulacja przedmiotami o płaskiej powierzchni, takimi jak arkusz metalowy, płyta stalowa, pierścieniowe części tłoczone z metalu, sklejka i płyta z tworzywa sztucznego



Konstrukcja

- ◇ Jednoczęściowa konstrukcja mocowania i przyssawki

Kod produktu

SDL 100 N - G1F
① ② ③ ④

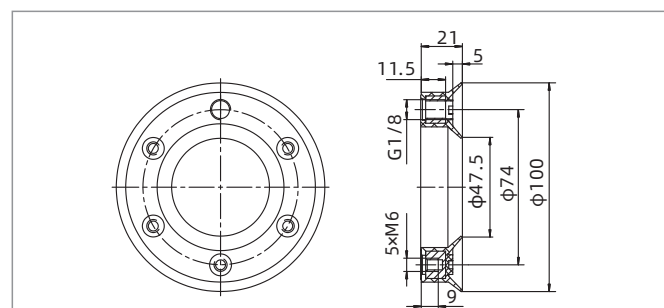
① Seria	② Średnica	③ Materiał / twardość Shore	④ Przyłącze gwintowane
SDL	100 - ϕ 100 mm	N - NBR	55 G1F - G1/8 gwint żeński

Parametry techniczne

Model	Siła przyssawki (N)	Objętość (cm ³)	Waga (g)	Zalecana średnica przewodu (mm)	Min. ilość zakupu (szt)
SDL100N-G1F	258	44	107	8	1

◇ Uwaga: Próba na poziomie podciśnienia -60 kPa, przedmiot o gładkiej i czystej powierzchni. Powyższe dane dotyczące siły przyssawki zostały obliczone bez uwzględnienia współczynnika bezpieczeństwa i mogą różnić się w zależności od powierzchni przenoszonego przedmiotu. Zaleca się, aby długość przewodu podciśnieniowego była jak najkrótsza, maksymalnie 2m.

Wymiary (mm)



SDL100

◇ Uwaga: Tolerancja wymiarów jest zgodna z normą GBT3672.1-2002-1 M3 dotyczącą tolerancji wymiarów wyrobów gumowych.