

Seria SPU

Przyssawka płaska, przegubowa



DREWNO



ARKUSZ METALOWY



ZAKRZYWIONA POWIERZCHNIA



Właściwości

- ◇ Z uźebrowaniem u dołu konstrukcji przyssawki
- ◇ Mała objętość przyssawki
- ◇ Dostępne są różne rozmiary

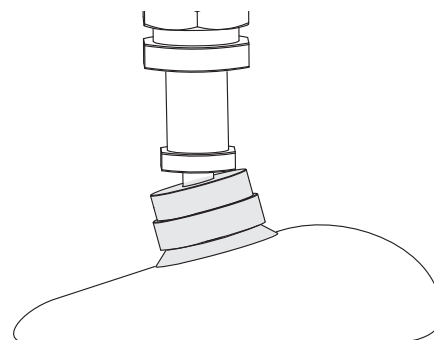
Zalety

- ◇ Przyssawka potrafi zapobiec stałej deformacji przedmiotów o cienkich ściankach
- ◇ Odpowiednia do manipulacji przedmiotami o różnych rozmiarach i kształtach



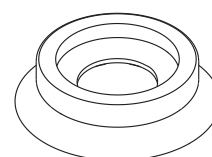
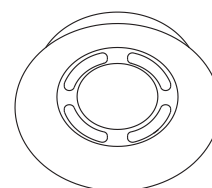
Zastosowania

- ◇ Odpowiednia do manipulacji przedmiotami o nachylonej powierzchni. Jej wewnętrzna wnęka montażowa jest duża i można ją połączyć za pomocą przegubu kulowego
- ◇ Odpowiednie do manipulacji arkuszami metalowymi lub płytami drewnianymi. Podczas manipulacji, gdy jest ona wciśnięta pośrodku lub dociśnięta na obu końcach przyssawka z przegubem kulowym pozwala na dobry kontakt z przenoszonym przedmiotem i zapobiega jego upuszczeniu



Konstrukcja

- ◇ Konstrukcja składa się z przyssawki i jej mocowania, dla łatwej wymiany zużywających się części



- SZ
- SP3
- SUF
- SAN
- SAO
- SOFA
- STP
- SFT
- SFA
- SBT
- SBL
- SBLP
- SBS
- SFP
- SBP
- SXP
- SGP
- SBOF
- STC
- SFF
- SOB
- SOF
- SOG
- SFM
- SOM
- SBF
- SDM
- SFU
- SFK
- SHT
- SDL
- SFG
- SFGT
- SFD
- SB
- SBA
- SF
- SU
- SPA
- SPD
- SPF
- SPC
- SPJ**
- SPU**
- SH
- SHB
- SBB
- SOP
- SNP

Seria SPU

Przyssawka płaska, przegubowa

AIRBEST

Kod produktu

SPU 30 N

① ② ③

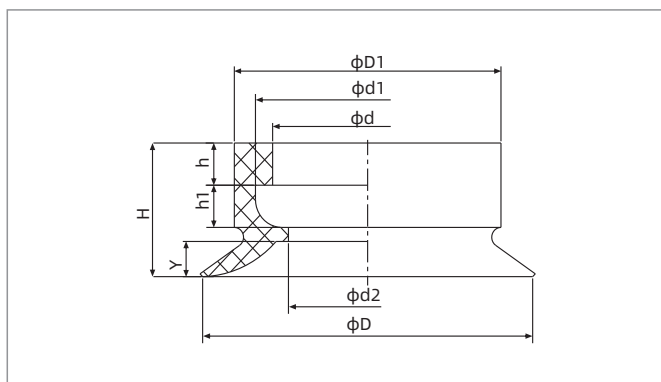
① Seria	② Średnica		③ Materiał / twardość Shore	
SPU	10 - ϕ 10 mm	40 - ϕ 40 mm	N - NBR	55
	15 - ϕ 15 mm	50 - ϕ 50 mm	WS - silikon biały	50
	20 - ϕ 20 mm	60 - ϕ 60 mm		
	25 - ϕ 25 mm	80 - ϕ 80 mm		
	30 - ϕ 30 mm	100 - ϕ 100 mm		
	35 - ϕ 35 mm			

Parametry techniczne

Model	Siła przyssawki (N)	Objętość (cm ³)	Waga (g)	Zalecana średnica przewodu (mm)	Min. ilość zakupu (szt)
SPU10	3.5	< 0.1	0.2	4	10
SPU15	8	0.2	0.3	6	10
SPU20	15	0.5	1.3	6	5
SPU25	24	1.1	1.5	6	5
SPU30	32	1	1.9	6	5
SPU35	43	2.4	2.5	6	5
SPU40	60	3.4	3.8	6	1
SPU50	92	5.7	5.1	8	1
SPU60	127	11	12.4	8	1
SPU80	226	25.3	24.2	8	1
SPU100	355	38	40.2	10	1

◇ Uwaga: Próba na poziomie podciśnienia -60 kPa, przedmiot o gładkiej i czystej powierzchni. Powyższe dane dotyczące siły przyssawki zostały obliczone bez uwzględnienia współczynnika bezpieczeństwa i mogą różnić się w zależności od powierzchni przenoszonych przedmiotu. Zaleca się, aby długość przewodu podciśnieniowego była jak najkrótsza, maksymalnie 2m.

Wymiary (mm)



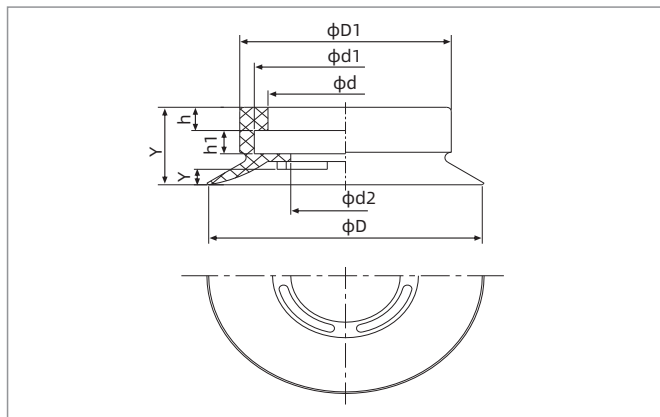
SPU10-25

Model / Rozmiar	D	H	D1	d	h	d1	h1	d2	Y
SPU10 □	10	3.5	10.5	6.5	1.5	8	0.5	4	1
SPU15 □	15	4.5	10.5	6.5	1.5	8	0.5	4	1.4
SPU20 □	20	9	20.2	14.4	3	17	3	12	2
SPU25 □	25	9.5	20.2	14.4	3	17	3	12	2.5

Seria SPU

Przysawka płaska, przegubowa

Wymiary (mm)



SPU30-100

◇ Uwaga: Tolerancja wymiarów jest zgodna z normą GB/T3672.1-2002-1 M3 dotyczącą tolerancji wymiarów wyrobów gumowych.

Model / Rozmiar	D	H	D1	d	h	d1	h1	d2	Y
SPU30□	30	10	23.2	17	3	20	3	12	2
SPU35□	35	11	23.2	17	3	20	3	12	3
SPU40□	40	10.5	32.2	24.5	3.5	28	2	16	3
SPU50□	50	11.5	32.2	24.5	3.5	28	2	16	4
SPU60□	60	16.2	46.2	38.5	5.2	42	3	10	5
SPU80□	80	18.2	60.2	49	5.2	54	3	10	6
SPU100□	100	18.2	78.2	66	5.2	72	3	10	6

SZ

SP3

SUF

SAN

SAO

SOFA

STP

SFT

SFA

SBT

SBL

SBLP

SBS

SFP

SBP

SXP

SGP

SBOF

STC

SFF

SOB

SOF

SOG

SFM

SOM

SBF

SDM

SFU

SFK

SHT

SDL

SFG

SFGT

SFD

SB

SBA

SF

SU

SPA

SPD

SPF

SPC

SPJ

SPU

SH

SHB

SBB

SOP

SNP