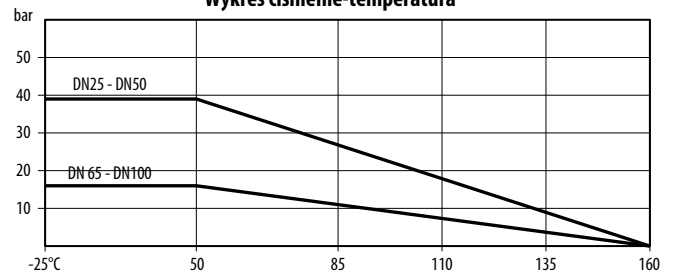




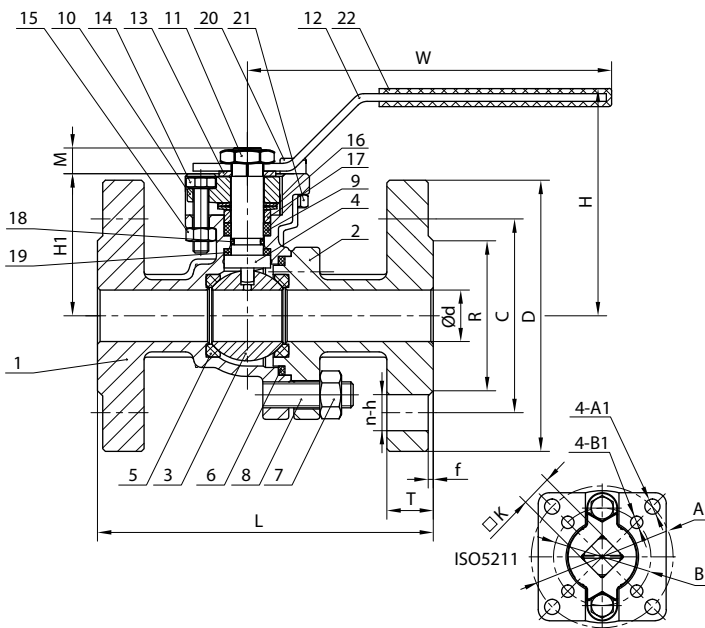
CHARAKTERYSTYKA

Przyłącza	kołnierz EN 1092-1 DN25 do DN50 (PN16/25/40), DN65 do DN100 (PN16)
Ciśnienie nominalne	DN25 do DN50 - 40 bar, DN65 do DN100 - 16 bar
Wykonanie	stal kwasoodporna
Uszczelnienie	PTFE
Sterowanie	dźwignia ręczna, napęd pneumatyczny, napęd elektryczny
Temperatura pracy	-25°C do +160°C
Kołnierz pod napęd	ISO 5211
Długość zabudowy	EN 558 (F4)

Wykres ciśnienie-temperatura



MATERIAŁY



Lp.	Element	Materiał wykonania
1	korpus	1.4408
2	pokrywa	1.4408
3	kula	F316
4	trzcień	316
5	uszczelnienie	PTFE
6	uszczelnienie korpusu	PTFE
7	nakrętka	A194-8
8	śruba	A193-B8
9	uszczelnienie trzpienia	PTFE
10	dławik	A351-CF8
11	nakrętka	304
12	dźwignia	304
13	podkładka	304
14	śruba	A193-B8
15	nakrętka	A194-8
16	sprężyna talerzowa	301
17	dławik	316
18	o-ring	FKM
19	podkładka	PTFE
20	śruba	304
21	nakrętka	304
22	osłona dźwigni	PVC

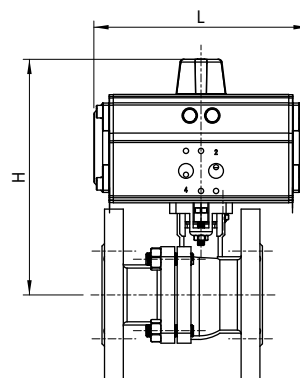
WYMIARY I KODYFIKACJA DLA WERSJI Z DŹWIGNIĄ RĘCZNĄ

Rozmiar	L [mm]	H [mm]	W [mm]	Ø d [mm]	D [mm]	T [mm]	f [mm]	R [mm]	C [mm]	n-h	ISO 5211	A [mm]	A1 [mm]	B [mm]	B1 [mm]	□ K [mm]	M [mm]	H1 [mm]	M [Nm]*	Waga [kg]	Kod produktu
DN25	125	101	162	25	115	18	2	68	85	4-Ø14	F04 / F05	50	7	42	6	11	11	63	12	3,70	BV222 P025 S6P
DN32	130	110	162	32	140	18	2	78	100	4-Ø18	F04 / F05	50	7	42	6	11	11	72	16	5,32	BV222 P032 S6P
DN40	140	119	217	38	150	18	3	88	110	4-Ø18	F05 / F07	70	9	50	7	14	14	79	20	6,69	BV222 P040 S6P
DN50	150	127	217	50	165	20	3	102	125	4-Ø18	F05 / F07	70	9	50	7	14	14	88	35	8,67	BV222 P050 S6P
DN65	170	163	253	65	185	18	3	122	145	4-Ø18	F07 / F10	102	12	70	10	17	18	115	50	12,91	BV222 P065 S6P
DN80	180	172	253	76	200	20	3	138	160	8-Ø18	F07 / F10	102	12	70	10	17	18	124	90	16,50	BV222 P080 S6P
DN100	190	201	353	100	220	20	3	158	180	8-Ø18	F07 / F10	102	12	70	10	17	18	148	135	23,46	BV222 P100 S6P

* M - moment obrotowy trzpienia (może różnić się w zależności od temperatury i rodzaju medium; przy doborze napędu należy zastosować współczynnik bezpieczeństwa 1,35).



TYP BV222 - Z NAPĘDEM PNEUMATYCZNYM

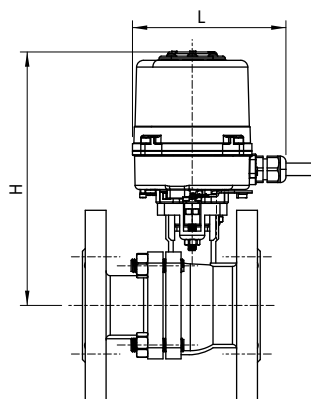


WYMIARY I KODYFIKACJA DLA WERSJI Z NAPĘDEM PNEUMATYCZNYM

Rozmiar	Zawór BV222 - z napędem dwustronnego działania - PDA					Zawór BV222 - z napędem jednostronnego działania - PSR				
	Kod produktu	Użyty napęd	L [mm]	H [mm]	Waga [kg]	Kod produktu	Użyty napęd	L [mm]	H [mm]	Waga [kg]
DN25	PDBV222 P025 S6P	PDA 40	121	143	4,40	PSBV222 P025 S6P	PSR75	186	183	6,60
DN32	PDBV222 P032 S6P	PDA 63	168	179	7,42	PSBV222 P032 S6P	PSR 75	186	192	8,22
DN40	PDBV222 P040 S6P	PDA 63	168	186	8,79	PSBV222 P040 S6P	PSR 83	206	207	10,29
DN50	PDBV222 P050 S6P	PDA75	186	207,5	11,57	PSBV222 P050 S6P	PSR 92	254	224,5	14,17
DN65	PDBV222 P065 S6P	PDA 83	206	243	16,21	PSBV222 P065 S6P	PSR 105	268	268	19,61
DN80	PDBV222 P080 S6P	PDA 92	254	261	21,50	PSBV222 P080 S6P	PSR 140	390	316	30,90
DN100	PDBV222 P100 S6P	PDA125	302	322	32,46	PSBV222 P100 S6P	PSR 160	452	365	46,76



TYP BV222 - Z NAPĘDEM ELEKTRYCZNYM ON-OFF



WYMIARY I KODYFIKACJA DLA WERSJI Z NAPĘDEM ELEKTRYCZNYM

Rozmiar	Zawór BV222 - z napędem elektrycznym 230VAC (E10)					Zawór BV222 - z napędem elektrycznym 24VAC/DC (E20)				
	Kod produktu	Użyty napęd	L [mm]	H [mm]	Waga [kg]	Kod produktu	Użyty napęd	L [mm]	H [mm]	Waga [kg]
DN25	E10BV222 P025 S6P	EFMB.2X-0-sB-K5-11F345	111	173	4,70	E20BV222 P025 S6P	EFMB.2X-0-sB-K5-11F345	111	173	4,70
DN32	E10BV222 P032 S6P	EFM0.5X-0-jB-K2-14F357	150	237	8,32	E20BV222 P032 S6P	EFM0.5X-0-gB-K2-14F357	150	237	8,32
DN40	E10BV222 P040 S6P	EFM0.5X-0-jB-K2-14F357	150	244	9,69	E20BV222 P040 S6P	EFM0.5X-0-gB-K2-14F357	150	244	9,69
DN50	E10BV222 P050 S6P	EFM0.5X-0-jB-K2-14F357	150	252,5	11,67	E20BV222 P050 S6P	EFM0.5X-0-gB-K2-14F357	150	252,5	11,67
DN65	E10BV222 P065 S6P	EOM001H-0-jB-K2-14F710	216	392	23,91	E20BV222 P065 S6P	EOM001H-0-gB-K2-14F710	216	392	23,91
DN80	E10BV222 P080 S6P	EOM002H-0-jB-K2-17F710	216	392	27,50	E20BV222 P080 S6P	EOM002H-0-gB-K2-17F710	216	392	27,50
DN100	E10BV222 P100 S6P	EOM002H-0-jB-K2-17F710	216	416	34,46	E20BV222 P100 S6P	EOM002H-0-gB-K2-17F710	216	416	34,46

