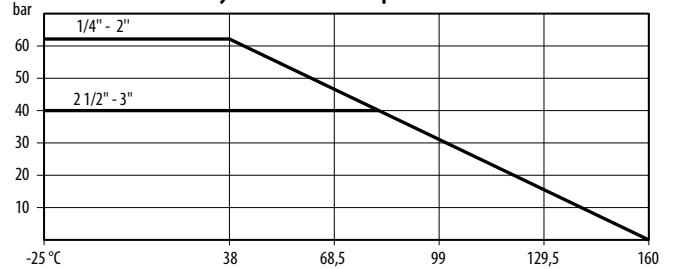




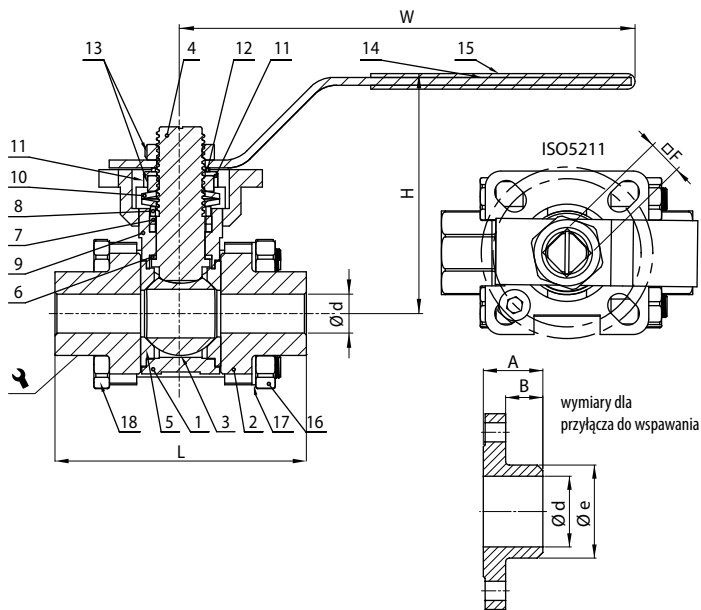
## CHARAKTERYSTYKA

Przylączka	G1/4" do G3" do wspawania DN15 do DN80 (butt weld)
Ciśnienie nominalne	DN8 do DN50 - 63 bar, DN65 do DN80 - 40 bar
Wykonanie	stal kwasoodporna
Uszczelnienie	PTFE
Sterowanie	dźwignia ręczna, napęd pneumatyczny, napęd elektryczny
Temperatura pracy	-25°C do +160°C
Kołnierz pod napęd	ISO 5211

Wykres ciśnienie-temperatura



## MATERIAŁY



Lp.	Element	Materiał wykonania
1	korpus	CF8M
2	pokrywy	CF8M
3	kula	F316
4	trzcień	F316
5	uszczelnienie główne	PTFE
6	uszczelnienie trzcienia	PTFE
7	o-ring	VITON
8	uszczelnienie trzcienia	PTFE
9	dławik	304
10	podkładka sprężynująca	301
11	podkładka blokująca	304
12	podkładka	304
13	nakrętka	304
14	dźwignia	304
15	osłona dźwigni	PVC
16	nakrętki	304
17	podkładka sprężynująca	301
18	śruba	304

## WYMIARY I KODYFIKACJA DLA WERSJI Z DŹWIGNIĄ RĘCZNĄ

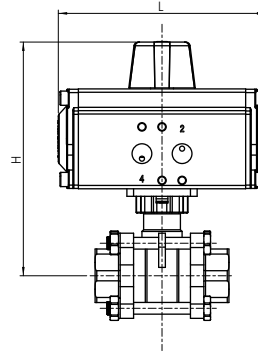
Gwint	Rozmiar	Ø d	L [mm]	H [mm]	W [mm]	□ F	Ø e	A [mm]	B [mm]	ISO 5211		M [Nm]*	Waga [kg]	Kod produktu (gwint)	Kod produktu (do wspawania)
G1/4"	DN8	9,7	64	72	141	9				F03 / F04	22	4	0,51	BV301 FG02 S6P	
G3/8"	DN10	12,5	64	72	141	9				F03 / F04	22	4	0,50	BV301 FG03 S6P	
G1/2"	DN15	15	66	75	141	9	22,5	20,2	11,5	F03 / F04	26	5	0,62	BV301 FG04 S6P	BV301 B015 S6P
G3/4"	DN20	20	80	81	141	9	27,5	24	16	F03 / F04	32	6	0,83	BV301 FG06 S6P	BV301 B020 S6P
G1"	DN25	25	85	93	162	11	34	26	16	F04 / F05	40	10	1,23	BV301 FG08 S6P	BV301 B025 S6P
G1 1/4"	DN32	32	105	98	162	11	43	27	16	F04 / F05	48,5	13	1,90	BV301 FG10 S6P	BV301 B032 S6P
G1 1/2"	DN40	38	113	109	188	14	50	32	20	F05 / F07	55	19	2,84	BV301 FG12 S6P	BV301 B040 S6P
G2"	DN50	50	132	124	188	14	62	34,4	21	F05 / F07	67	25	3,82	BV301 FG16 S6P	BV301 B050 S6P
G2 1/2"	DN65	65	170	156	233	17	77	44	28,5	F07 / F10	87	40	8,4	BV301 FG20 S6P	BV301 B065 S6P
G3"	DN80	76	186,5/192**	165	233	17	90	48	30	F07 / F10	100	65	11,8	BV301 FG24 S6P	BV301 B080 S6P

\* M - moment obrotowy trzcienia (może różnić się w zależności od temperatury i rodzaju medium; przy doborze napędu należy zastosować współczynnik bezpieczeństwa 1,35).

\*\* - długość korpusu dla wersji z przyłączem do wspawania



TYP BV301 - Z NAPĘDEM PNEUMATYCZNYM

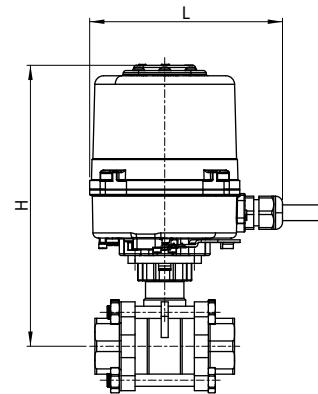


WYMIARY I KODYFIKACJA DLA WERSJI Z NAPĘDEM PNEUMATYCZNYM

Gwint	Rozmiar	Zawór BV301 - z napędem dwustronnego działania - PDA						Zawór BV301 - z napędem jednostronnego działania - PSR					
		Kod produktu (gwint)	Kod produktu (do spawania)	Użyty napęd	L [mm]	H [mm]	Waga [kg]	Kod produktu (gwint)	Kod produktu (do spawania)	Użyty napęd	L [mm]	H [mm]	Waga [kg]
G1/4"	DN8	PDBV301 FG02 S6P		PDA 32	105	103,5	1,00	PSBV301 FG02 S6P		PSR 52	148	130,5	2,01
G3/8"	DN10	PDBV301 FG03 S6P		PDA 32	105	103,5	0,99	PSBV301 FG03 S6P		PSR 52	148	130,5	2,00
G1/2"	DN15	PDBV301 FG04 S6P	PDBV301 B015 S6P	PDA 32	105	107	1,11	PSBV301 FG04 S6P	PSBV301 B015 S6P	PSR 52	148	134	2,12
G3/4"	DN20	PDBV301 FG06 S6P	PDBV301 B020 S6P	PDA 40	121	128	1,53	PSBV301 FG06 S6P	PSBV301 B020 S6P	PSR 63	168	155	3,03
G1"	DN25	PDBV301 FG08 S6P	PDBV301 B025 S6P	PDA 40	121	135	1,93	PSBV301 FG08 S6P	PSBV301 B025 S6P	PSR 63	168	162	3,43
G1 1/4"	DN32	PDBV301 FG10 S6P	PDBV301 B032 S6P	PDA 52	148	152	3,30	PSBV301 FG10 S6P	PSBV301 B032 S6P	PSR 75	186	180	4,80
G1 1/2"	DN40	PDBV301 FG12 S6P	PDBV301 B040 S6P	PDA 63	168	177	4,94	PSBV301 FG12 S6P	PSBV301 B040 S6P	PSR 83	206	198	6,44
G2"	DN50	PDBV301 FG16 S6P	PDBV301 B050 S6P	PDA 63	168	192	5,92	PSBV301 FG16 S6P	PSBV301 B050 S6P	PSR 83	206	213	7,42
G2 1/2"	DN65	PDBV301 FG20 S6P	PDBV301 B065 S6P	PDA 92	254	261,8	13,4	PSBV301 FG20 S6P	PSBV301 B065 S6P	PSR140	390	316,8	22,8
G3"	DN80	PDBV301 FG24 S6P	PDBV301 B080 S6P	PDA 105	268	285	17,7	PSBV301 FG24 S6P	PSBV301 B080 S6P	PSR160	452	349	35,1



TYP BV301 - Z NAPĘDEM ELEKTRYCZNYM ON-OFF



WYMIARY I KODYFIKACJA DLA WERSJI Z NAPĘDEM ELEKTRYCZNYM

Gwint	Rozmiar	Zawór BV301 - z napędem elektrycznym 230VAC (E10)						Zawór BV301 - z napędem elektrycznym 24VAC/DC (E20)					
		Kod produktu (gwint)	Kod produktu (do spawania)	Użyty napęd	L [mm]	H [mm]	Waga [kg]	Kod produktu (gwint)	Kod produktu (do spawania)	Użyty napęd	L [mm]	H [mm]	Waga [kg]
G1/4"	DN8	E10BV301 FG02 S6P		EFMB.2X-0-sB-K5-11F345	111	148,5	1,51	E20BV301 FG02 S6P		EFMB.2X-0-sB-K5-11F345	111	148,5	1,51
G3/8"	DN10	E10BV301 FG03 S6P		EFMB.2X-0-sB-K5-11F345	111	148,5	1,50	E20BV301 FG03 S6P		EFMB.2X-0-sB-K5-11F345	111	148,5	1,50
G1/2"	DN15	E10BV301 FG04 S6P	E10BV301 B015 S6P	EFMB.2X-0-sB-K5-11F345	111	152	1,62	E20BV301 FG04 S6P	E20BV301 B015 S6P	EFMB.2X-0-sB-K5-11F345	111	152	1,62
G3/4"	DN20	E10BV301 FG06 S6P	E10BV301 B020 S6P	EFMB.2X-0-sB-K5-11F345	111	158	1,83	E20BV301 FG06 S6P	E20BV301 B020 S6P	EFMB.2X-0-sB-K5-11F345	111	158	1,83
G1"	DN25	E10BV301 FG08 S6P	E10BV301 B025 S6P	EFMB.2X-0-sB-K5-11F345	111	165	2,23	E20BV301 FG08 S6P	E20BV301 B025 S6P	EFMB.2X-0-sB-K5-11F345	111	165	2,23
G1 1/4"	DN32	E10BV301 FG10 S6P	E10BV301 B032 S6P	EFMB.2X-0-sB-K5-11F345	111	170	2,90	E20BV301 FG10 S6P	E20BV301 B032 S6P	EFMB.2X-0-sB-K5-11F345	111	170	2,90
G1 1/2"	DN40	E10BV301 FG12 S6P	E10BV301 B040 S6P	EFM0.5X-0-jB-K2-14F357	150	235	5,84	E20BV301 FG12 S6P	E20BV301 B040 S6P	EFM0.5X-0-gB-K2-14F357	150	235	5,84
G2"	DN50	E10BV301 FG16 S6P	E10BV301 B050 S6P	EFM0.5X-0-jB-K2-14F357	150	250	6,82	E20BV301 FG16 S6P	E20BV301 B050 S6P	EFM0.5X-0-gB-K2-14F357	150	250	6,82
G2 1/2"	DN65	E10BV301 FG20 S6P	E10BV301 B065 S6P	EOM002H-0-jB-K2-22F710	216	392,8	19,4	E20BV301 FG20 S6P	E20BV301 B065 S6P	EOM002H-0-gB-K2-22F710	216	392,8	19,4
G3"	DN80	E10BV301 FG24 S6P	E10BV301 B080 S6P	EOM002H-0-jB-K2-22F710	216	400	22,8	E20BV301 FG24 S6P	E20BV301 B080 S6P	EOM002H-0-gB-K2-22F710	216	400	22,8

