

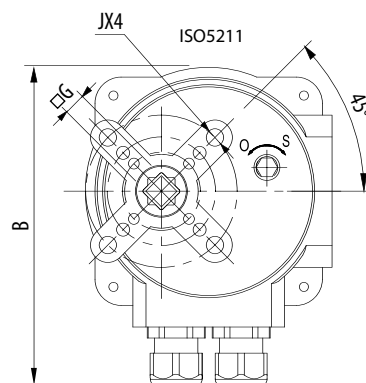
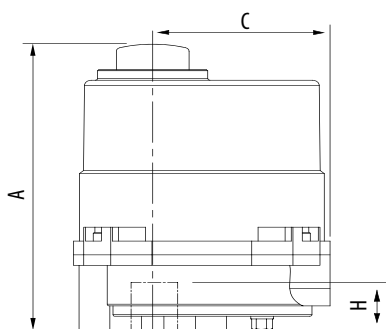
CHARAKTERYSTYKA

Moment obrotowy	35 – 80 Nm
Kąt obrotu	0 – 90°
Temperatura otoczenia	-25°C do + 70°C
Wilgotność	≤95%RH
Zasilanie	230 VAC/ 24 VDC / AC
Częstotliwość	50 – 60 Hz
Rodzaj pracy	wg. PN-EN 15714-2 S2 – 15min ON/OFF / S4-50% MODULOWANY
Sygnal sterujący	ON/OFF lub modulowany (4-20mA / 2 – 10V / 0 - 10V)
Klasa izolacji, stopień ochrony	F, IP67
Przyłącze elektryczne	dławik kablowy PG13,5
Przyłącze montażowe	flansa wg. ISO5211, kwadrat wg. DIN3337
Przesterowanie ręczne	wersja (X) klucz 8mm, wersja (H) koło ręczne
Wskazanie pozycji	wizualny wskaźnik położenia, 4 wyłączniki krańcowe (2x sygnałowe, 2x drogowe)
Materiał obudowy	korpus aluminiowy malowany proszkowo, śruby: stal nierdzewna, przekładnia: stal stopowa
Grzałka antykondensacyjna	10 W
Opcje	stopień ochrony IP68, klasa izolacji H, sterowanie lokalne bez wyświetlacza, Failsafe bateryjny (dla zasilania 24 VDC/AC), rodzaj pracy S4-75% MODULOWANY

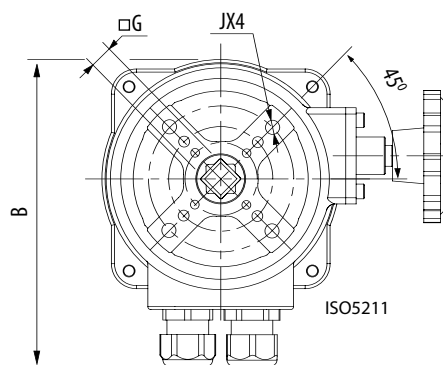
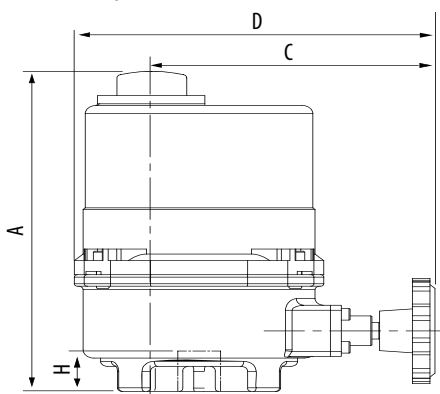


WYMIARY

EFM0.3/5(X) – PRZESTEROWANIE KLUCZEM



EFM0.3/5/8(H) – PRZESTEROWANIE KOŁEM RĘCZNYM

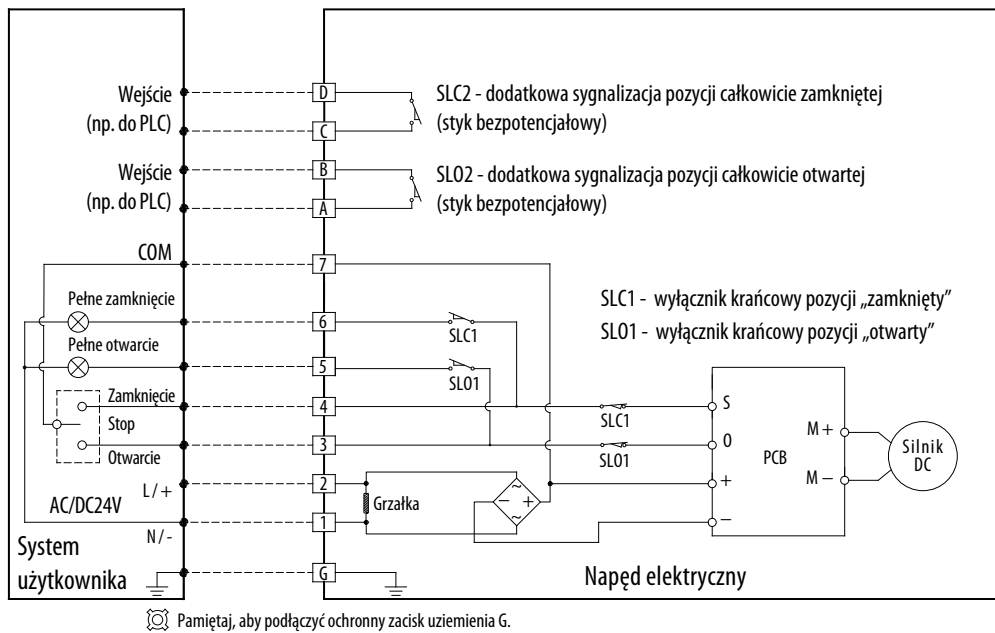


A [mm]	B [mm]	C [mm]	□G [mm]	H [mm]	JX4 x długość śruby	Waga [kg]	Moc [W]	Czas przesterowania [s] 24 VAC/DC	ISO5211	Moment obrotowy [Nm]	Sygnal sterujący	Kod produktu 24 VAC/DC	Kod produktu 230 VAC
165	150	82	11	20	M5x10/M6x12/M8x16	3	10	8	F03/05/07	35	ON/OFF	EFM0.3X(H)*-0-gB-K2-11F357	EFM0.3X(H)*-0-jB-K2-14F357
192	150	135	14	20	M5x10/M6x12/M8x16	3,6	10	8	F03/05/07	35	MODULOWANY	EFM0.3H(X)*-l-gB-T3W-14F357	EFM0.3H(X)*-l-jB-T3W-14F357
185	150	82	11	20	M5x10/M6x12/M8x16	3,1	10	10	F03/05/07	50	ON/OFF	EFM0.5X(H)*-0-gB-K2-11F357	EFM0.5X(H)*-0-jB-K2-14F357
192	150	135	14	20	M5x10/M6x12/M8x16	3,7	10	10	F03/05/07	50	MODULOWANY	EFM0.5H(X)*-l-gB-T3W-14F357	EFM0.5H(X)*-l-jB-T3W-14F357
192	150	135	14	20	M5x10/M6x12/M8x16	3,6	10	15	F03/05/07	80	ON/OFF	EFM0.8H(X)*-0-gB-K2-14F357	EFM0.8H(X)*-0-jB-K2-14F357
212	150	135	14	20	M5x10/M6x12/M8x16	3,7	10	15	F03/05/07	80	MODULOWANY	EFM0.8H(X)*-l-gB-T3W-14F357	EFM0.8H(X)*-l-jB-T3W-14F357

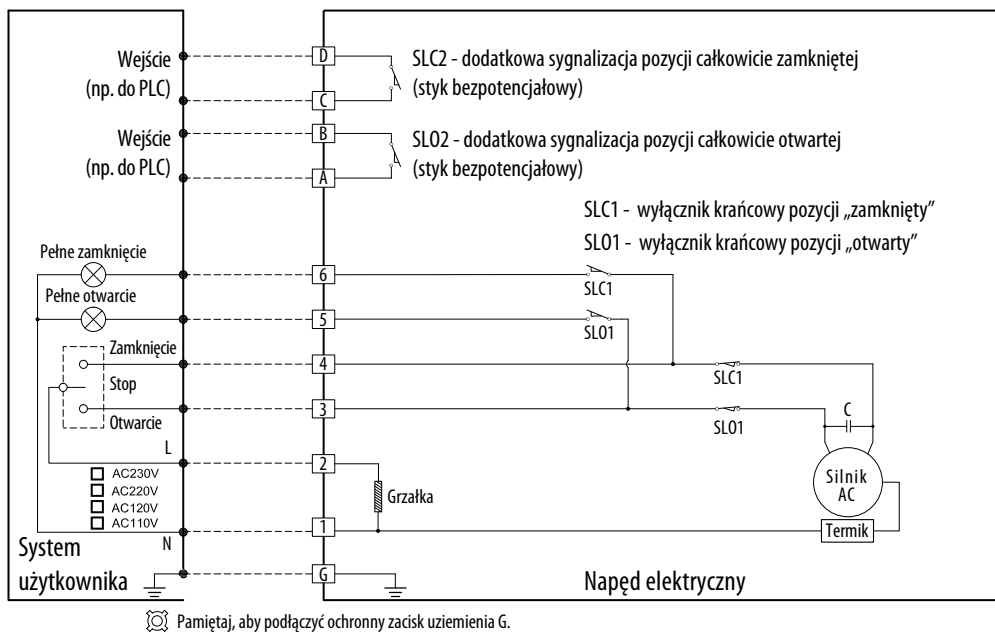
* X – przesterowanie kluczem; H – przesterowanie kołem ręcznym

SCHEMAT ELEKTRYCZNY

EFM0.3/5/8(X/H) ON-OFF 24 VAC/DC

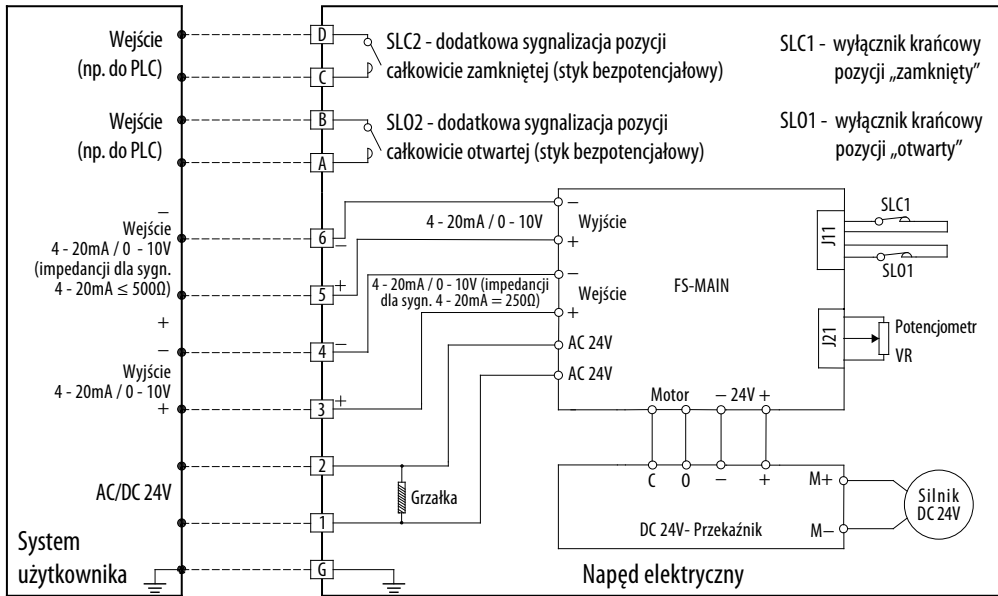


EFM0.3/5/8 ON-OFF 230 VAC



SCHEMAT ELEKTRYCZNY

EFM0.3/5/8(X/H) MODULOWANY 24 VAC/DC



EFM0.3/5/8(X/H) MODULOWANY 230 VAC

