

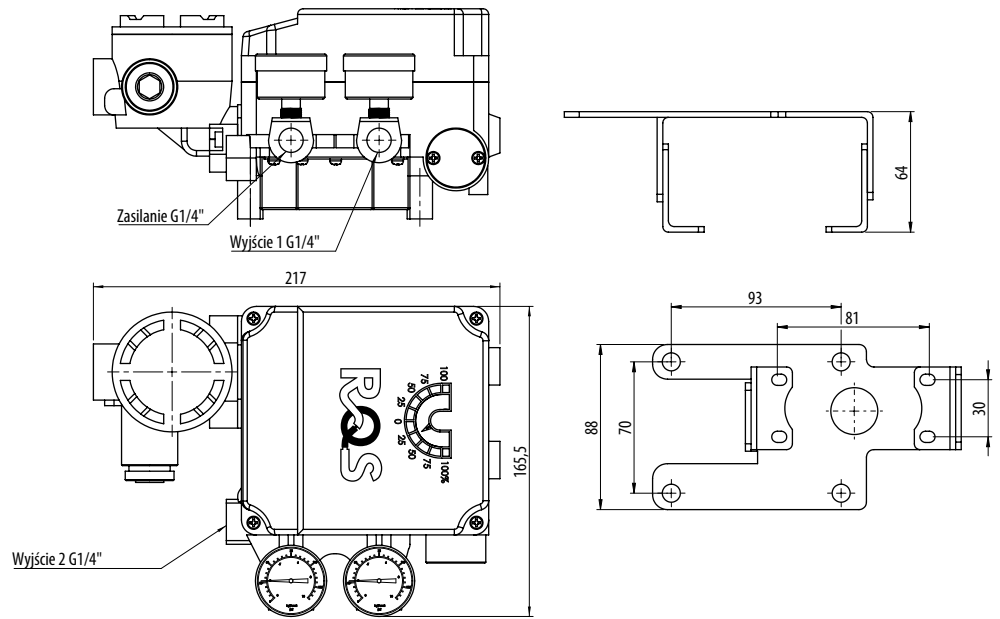
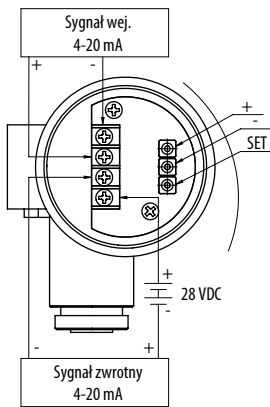


CHARAKTERYSTYKA

Kod zamówieniowy	EP420FSA
Materiał obudowy	Aluminium epoksydowane
Kąt obrotu	0 do 90°
Sygnal wejściowy	4 - 20 mA DC
Ciśnienie zasilania	1,4 do 7 bar *
Przyłącze pneumatyczne	G1/4"
Stopień ochrony	IP67
Temperatura pracy	-20°C do +70°C
Liniowość	± 2% zakresu pracy
Histeresa	1% zakresu pracy
Powtarzalność	± 0,5% zakresu pracy
Czułość	± 0,5% zakresu pracy
Zużycie powietrza	5 l/min (przy ciśnieniu wejściowym 1,4 bar)
Przepływ powietrza	80 l/min (przy ciśnieniu wejściowym 1,4 bar)
Waga	2,8 kg

*należy stosować powietrze osuszone, filtrowane i nienaolejone.

SCHEMAT POŁĄCZEŃ



ZESTAW



Opis	Ilość
Pozycjoner	1 szt.
Filtro-regulator 1/4", 5um, 0-12 bar z manometrem	1 szt.
Złącze wtykowe katowe G1/4" na przewód 6 mm	4 szt.
Złącze wtykowe katowe G1/8" na przewód 6 mm	2 szt.
Złącze wtykowe proste G1/4" na przewód 8 mm	1 szt.
Złącze wtykowe proste G1/4" na przewód 6 mm	1 szt.
Przewód prosty PU 6 mm, niebieski	1 m