

Pneumatyczne zawory zaciskowe – seria VT

Wersja aluminiowa z kołnierzowym przyłączem cysternowym, DIN28459

Air operated Pinch Valves of VT series

Aluminium design with semi-silo trailer connection acc. to DIN28459



- Swobodny przepływ produktu
- Optymalne uszczelnienie
- Minimalne opory tarcia
- Brak zatorów
- Niewielki ciężar
- Łatwość konserwacji
- Free passage
- Optimum tightness
- Low resistance
- No plugging
- Low weight
- Easy maintenance



▲ Optymalna armatura do produktów ściernych, o właściwościach korozyjnych oraz włóknistych, takich jak np. granulaty, proszki, wszelkiego rodzaju materiałów stałych etc.

Zastosowanie w przemyśle:

- Pojazdy silosowe
- Naczepy silosowe
- Pojazdy użytkowe

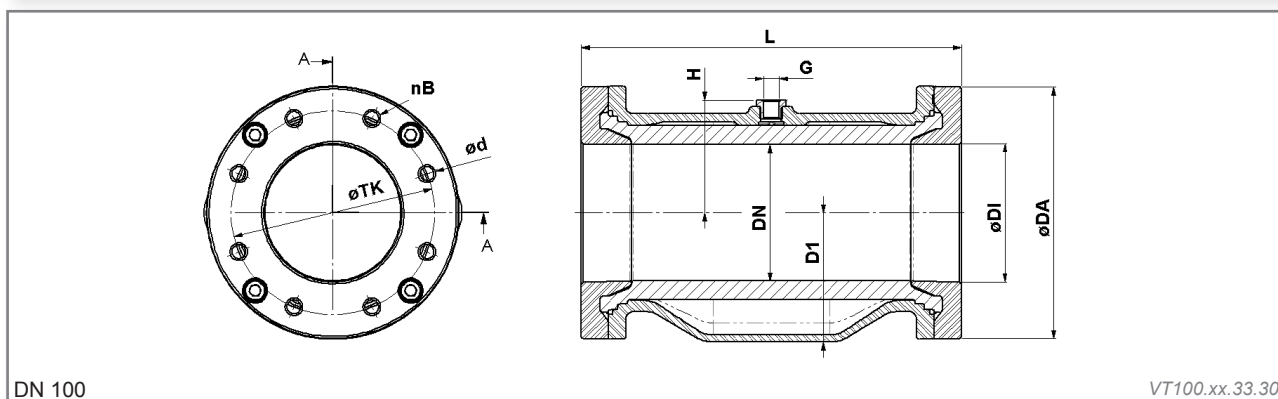
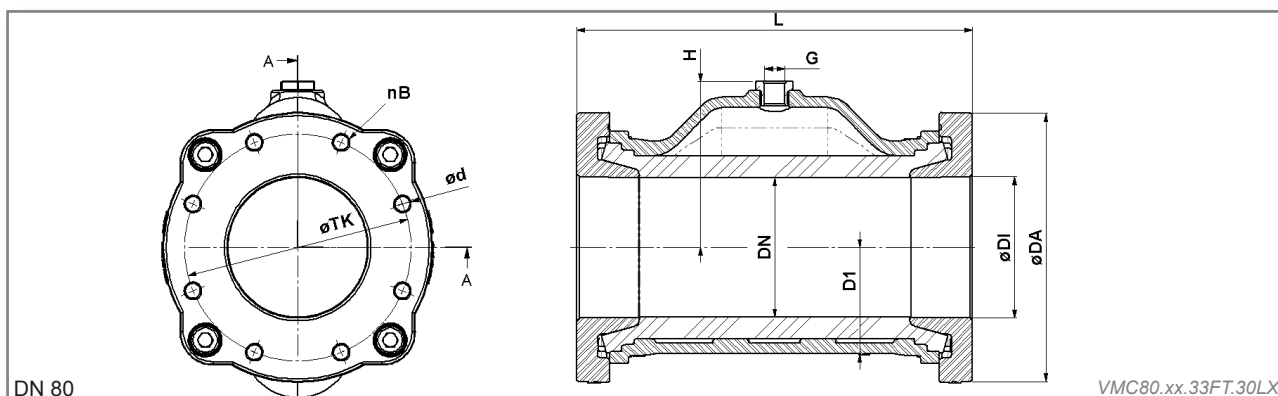
▲ The ideal valve solution for abrasive, corrosive and fibrous products like granules, powders, solids of all kinds and so on.

Industrial areas:

- Silo-trailers
- Semi-trailers
- Haul trucks

Pneumatyczne zawory zaciskowe – seria VT

Air operated Pinch Valves of VT series



DN /DI (mm)	DA (mm)	D1 (mm)	d (mm)	nB	Śruby screws	TK (mm)	L (mm)	H (mm)	G (inch)	PS max (bar)	Ciężar weight (kg)	Objętość (l)* Volume (l)* (ca./ approx)
80	154,5	80	M10x1,5	8	4	130	227	95	G 1/4"	6	4,1	0,88
100	185	100	M12x1,75	8	4	150	280	83	G 1/4"	6	6,1	1,5

*Objętość = objętość medium sterującego przy zamkniętym pierścieniu / Volume = Control volume with closed sleeve

Wskazówka montażowa:	Moment dokręcający śrub kołnierza cysterny: Maks. 45 Nm. Głębokość wkręcania w kołnierz zaworu: Maks. 16 mm.
Installation note:	Tightening torque for the screws on the tank truck counterflange: max. 45 Nm. Screw-in depth on valve flange: max. 16 mm.

Tworzywa / materiały:

Korpus: niepomalowane aluminium, (DN80 malowany)

Kołnierza: niepomalowane aluminium

Pierścienie:

NR odporna na ścieranie, NR do produktów spożywczych, NR odporna na wysokie temperatury, NBR, NBR do produktów spożywczych, EPDM, EPDM do produktów spożywczych, CR, IIR, CSM

Akcesoria:

Zawory elektromagnetyczne, presostaty, zespoły przelewowe, układy bezpieczeństwa, zespoły próżniowe etc.

Pozostałe akcesoria oraz szczegółowe informacje można znaleźć w karcie danych "Akcesoria do armatury".

Zastrzega się możliwość wprowadzenia zmian technicznych.

Materials:

Valve body: Aluminium unpainted, (DN80 painted)

Flange: Aluminium unpainted

Sleeves:

Natural rubber (NR) anti-abrasive, NR food quality, NR high temp., NBR, NBR food quality, EPDM, EPDM food quality, CR, IIR, CSM

Accessories:

Solenoid valves, pressure switch, safety arrangement, vacuum unit etc.

Pinch Valve Accessories to be found on our data sheet "Pinch Valve Accessories".

Technical details subject to change without notice.

AKO Armaturen & Separationstechnik GmbH

D-65468 Trebur-Astheim • Adam-Opel-Str. 5 • Telefon/Phone: +49 (0) 61 47-9159-0 • Fax: +49 (0) 61 47-9159-59

E-Mail: ako@zawory-zaciskowe.pl • strona internetowa/Internet: www.zawory-zaciskowe.pl / www.pinch-valve.com