

UNIWERSALNE SZYBKOZŁĄCZA PRZEMYSŁOWE

RQS[®]
RIGHT QUALITY SOLUTIONS

Seria 2200



FLUID CONNECTORS



OBJAŚNIENIE KODU SERII 2200

Gwint zewnętrzny

AW - gwint rurowy cylindryczny (Whitworth)
AN - gwint NPT
SW - gwint cylindryczny (Whitworth), montaż panelowy
SN - gwint NPT, montaż panelowy

Gwint wewnętrzny

IW - gwint rurowy cylindryczny (Whitworth)
IK - gwint rurowy stożkowy (Whitworth)
IT - gwint NPT
IE - gwint rurowy cylindryczny (Whitworth), montaż panelowy

Podłączenie do węża

TF - z tuleją do węża
TE - z tuleją do węża, montaż panelowy

Podłączenie do węża z tworzywa sztucznego

KO - bez sprężyny wzmacniającej
KE - bez sprężyny wzmacniającej, montaż panelowy

2208 KA IW 17 R P X 0 RB

Seria oraz rozmiar:

2203 - DN3
2206 - DN5,5
2208 - DN8
2011 - DN11
2019 - DN19

Szybkozłącze:

KA - jednostronnie odcinające
KB - dwustronnie odcinające
KF - ze swobodnym przelotem

Wtyczka:

SB - dwustronnie odcinająca
SF - ze swobodnym przelotem

Whitworth \ NPT

10 - 1/8"
13 - 1/4"
17 - 3/8"
21 - 1/2"
26 - 3/4"
33 - 1"

Z tuleją do węża

04 - 4[mm]
06 - 6[mm]
08 - 8[mm]
10 - 10[mm]
13 - 13[mm]
16 - 16[mm]
19 - 19[mm]
25 - 25[mm]

Do węża z tworzywa sztucznego

06 - 4x6[mm]
08 - 6x8[mm]
10 - 8x10[mm]
12 - 10x12[mm]

Materiał

Wersja niskociśnieniowa

R - korpus: stal nierdzewna;
 część gwintowana: stal zwykła
 z powłoką antykorozyjną

R4 - stal nierdzewna z zawartością chromu 17% AISI 304

E - stal kwasoodporna AISI 316L

Wersja wysokociśnieniowa

HR4 - stal nierdzewna

z zawartością chromu 17% AISI 304

HE - stal kwasoodporna AISI 316L

Powłoka

X - bez powłoki

Szybkozłącze kodowane

0 - 180° - żółty

15 - 165° - fioletowy

30 - 150° - czerwony

45 - 135° - zielony

60 - 120° - niebieski

75 - 105° - brązowy

90 - 90° - czarny

100 - 80° - czerwono-czarny

110 - 70° - czerwono-zielony

120 - 60° - czerwono-żółty

Uszczelnienie

X - bez uszczelnienia

P - perbunan (NBR)

E - etylen-propylen (EPDM)

V - fluorokarbon (FPM)

K - kalrez (FFKM)

Aksesoria

i wykonania specjalne

RB - wystający przycisk

RC - gumowa osłona na szybkozłącze

SB - przycisk z blokadą bezpieczeństwa

PP - wtyczka zabezpieczająca

VA - wykonanie do próżni



■ INFORMACJE OGÓLNE

Szybkozłącza serii 22 to uniwersalne szybkozłącza przemysłowe, rozłączane przyciskiem, do mediów płynnych i gazowych. Ze względu na dostępne wykonania materiałowe oraz szeroki wachlarz uszczelnień, seria 22 idealnie nadaje się do wymagających mediów oraz do pracy w ciężkich, korozyjnych warunkach.

Dzięki zastosowaniu systemu rozłączania przyciskiem, możliwa jest jednoręczna obsługa szybkozłącza, co zapewnia dużą wygodę użytkowania.

Dostępne są trzy wykonania:

- niskociśnieniowe: do 50[bar]
- wysokociśnieniowe, w zależności od rozmiaru: od 300[bar] do 450[bar]
- do próżni: do 10^{-3} [torr]

■ ZASTOSOWANIE (MEDIUM):

- sprężone powietrze
- gazy
- para wodna
- media agresywne
- benzyna, olej napędowy, rozpuszczalniki
- oleje i płyny hydrauliczne

■ WYKONANIE MATERIAŁOWE

Wersja niskociśnieniowa:

- Standard - korpus: stal nierdzewna; część gwintowana: stal zwykła z powłoką antykorozyjną - **R**
- Stal nierdzewna z zawartością chromu 17% - **R4**
- Stal kwasoodporna AISI 316L - **E**

Przykładowy kod: 2208KAIW17EVX

Wersja wysokociśnieniowa:

- Stal nierdzewna z zawartością chromu 17% AISI 304 - **HR4**
- Stal kwasoodporna AISI 316L - **HE**

Przykładowy kod: 2208KAIW17HEVX

■ USZCZELNIENIE

- NBR: od -40°C do +100°C - **P**
- EPDM: od -40°C do +140°C - **E**
- FPM: od -25°C do +200°C - **V**
- FFKM: od 0°C do +250°C - **K**

Przykładowy kod: 2208KAIW17REX

■ SYSTEMY POŁĄCZEŃ SZYBKOZŁĄCZY

Jednostronnie odcinające, KA / SF



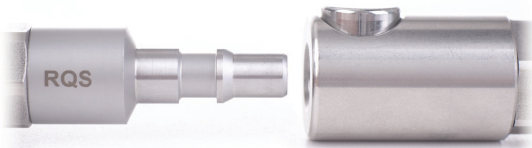
Dwustronnie odcinające, KB / SB



Ze swobodnym przelotem, KF / SF



SERIA 2203

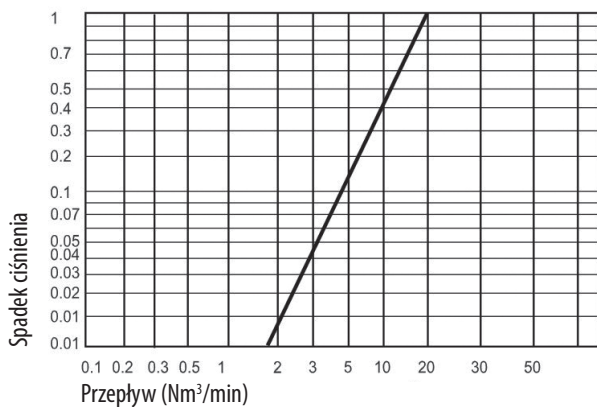


Seria	Śred. nom.	Standard R	R4	E	HR/HE	W/VA
2203	DN3 (7mm ²)	50*	50*	15*	400*	10 ⁻³ **

*[bar] **[tor]

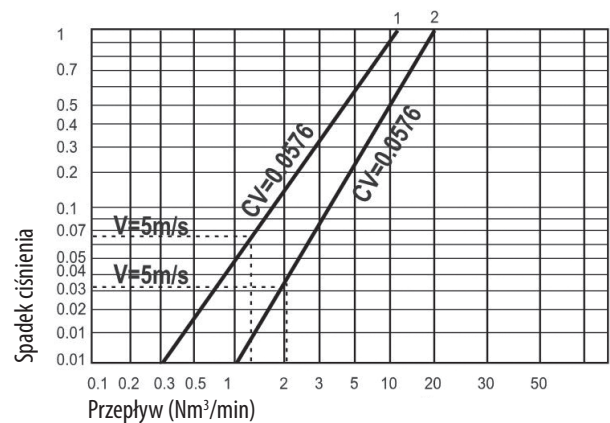
Wykres przepływu dla powietrza.

Złącza jednostronnie odcinające

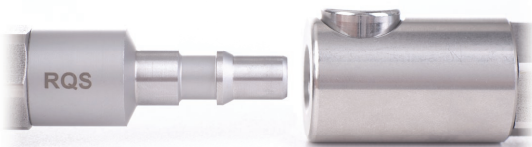


Wykres przepływu dla cieczy.

1 - złącza dwustronnie odcinające
2 - złącza jednostronnie odcinające



SERIA 2206

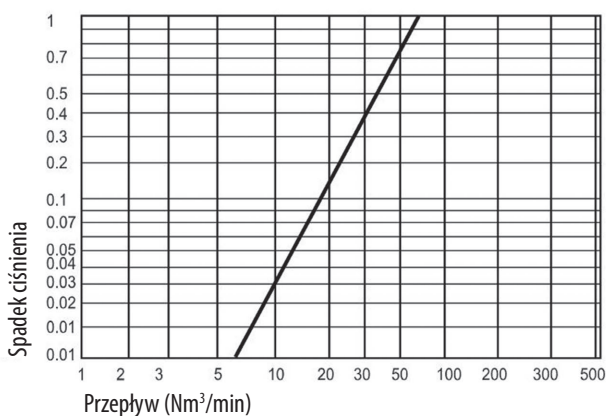


Seria	Śred. nom.	Standard R	R4	E	HR/HE	W/VA
2206	DN6 (23,5mm ²)	50*	50*	15*	450*	10 ⁻³ **

*[bar] **[tor]

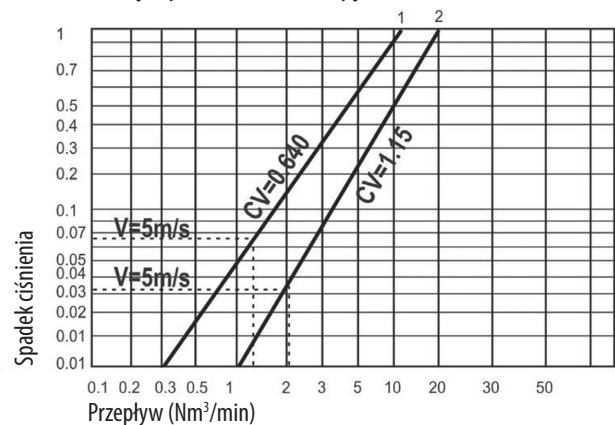
Wykres przepływu dla powietrza.

Złącza jednostronnie odcinające

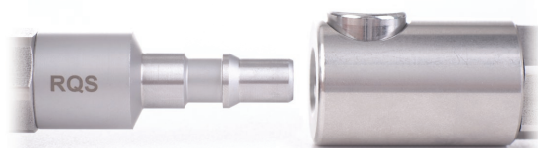


Wykres przepływu dla cieczy.

1 - złącza dwustronnie odcinające
2 - złącza jednostronnie odcinające



SERIA 2208

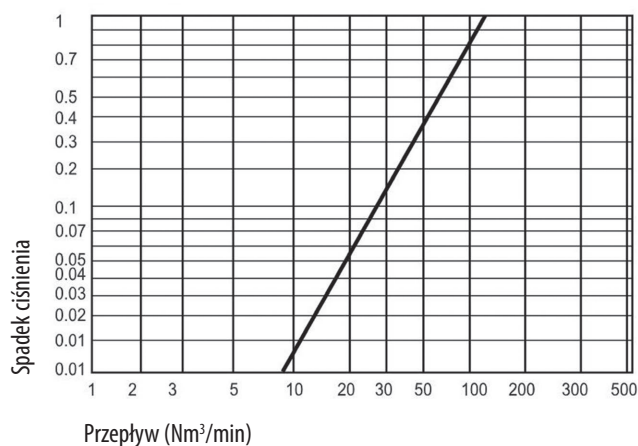


Seria	Śred. nom.	Standard R	R4	E	HR/HE	W/VA
2208	DN8	50*	50*	15*	400*	10 ^{-3**}

*[bar] **[tor]

Wykres przepływu dla powietrza.

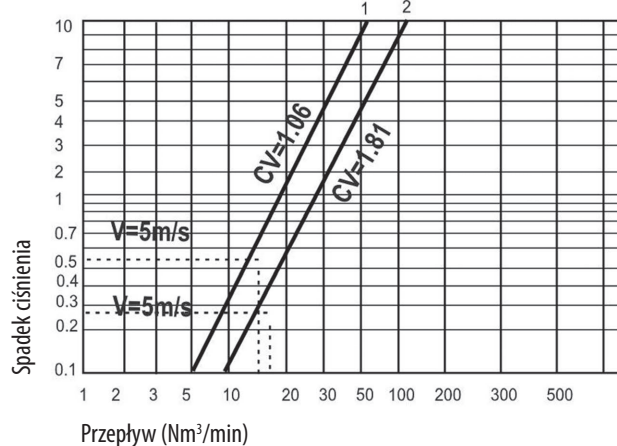
Złącza jednostronnie odcinające



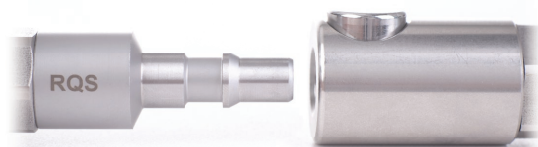
Wykres przepływu dla cieczy.

1 - złącza dwustronnie odcinające

2 - złącze jednostronnie odcinające



SERIA 2211

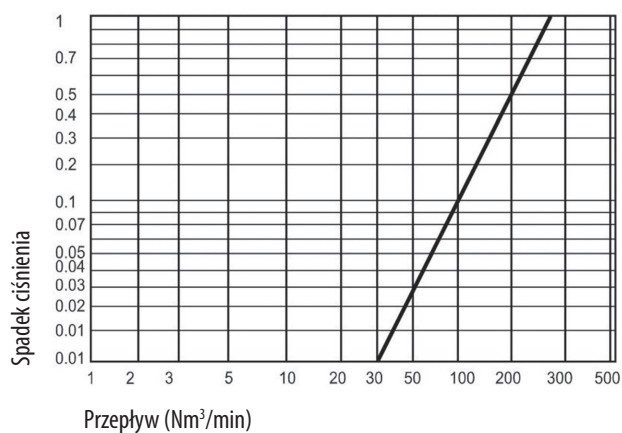


Seria	Śred. nom.	Standard R	R4	E	HR/HE	W/VA
2211	DN11	50*	50*	15*	350*	10 ^{-3**}

*[bar] **[tor]

Wykres przepływu dla powietrza.

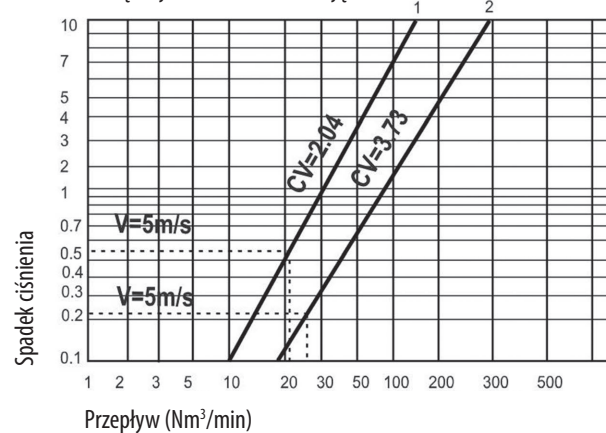
Złącza jednostronnie odcinające



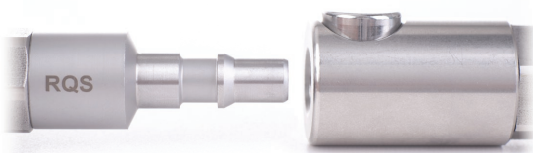
Wykres przepływu dla cieczy.

1 - złącza dwustronnie odcinające

2 - złącze jednostronnie odcinające



SERIA 2219

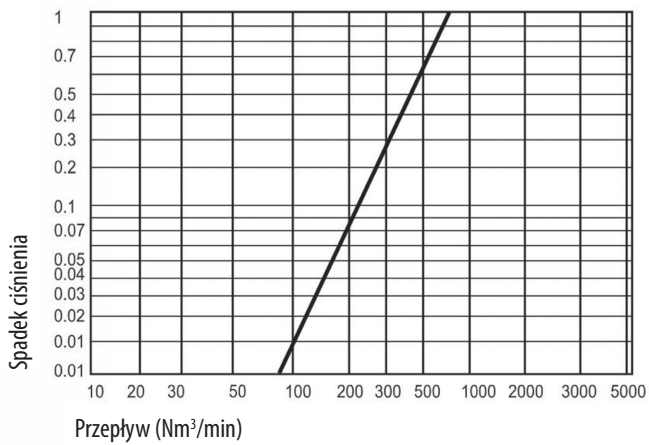


Seria	Śred. nom.	Standard R	R4	E	HR/HE	W/VA
2219	DN19	50*	50*	15*	300*	10 ⁻³ **

*[bar] **[tor]

Wykres przepływu dla powietrza.

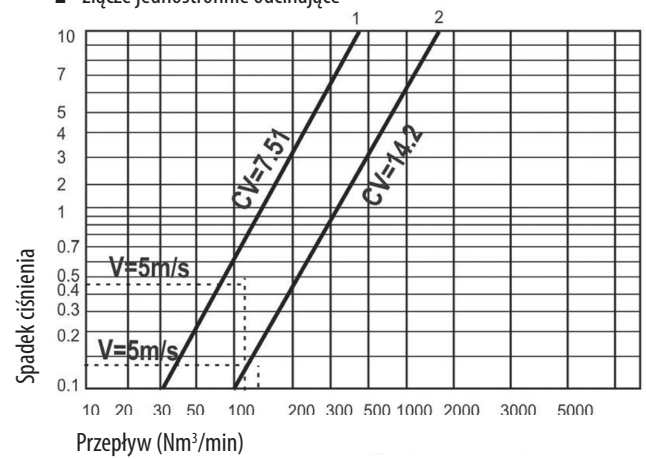
Złącza jednostronnie odcinające



Wykres przepływu dla cieczy.

1 - złącza dwustronnie odcinające

2 - złącza jednostronnie odcinające



WYSTAJĄCY PRZYCISK

Zalecane w aplikacjach, gdzie konieczne jest częste rozłączanie oraz do pracy w miejscach, gdzie stosowane są rękawice ochronne.

Kod: RB

Przykładowy kod: 2208KAIW17RPXRB



GUMOWA OSŁONA NA SZYBKOZŁĄCZE

Zabezpieczenie szybkozłącza przed zabrudzeniem. Do zastosowania w wykonaniu z wystającym przyciskiem. Temperatura pracy: od -20°C do +90°C.

Kod: RC

Przykładowy kod: 2208KAIW17RPXRC



PRZYCISK Z BLOKADĄ BEZPIECZEŃSTWA

Poprzez konieczność odciągnięcia suwaka znajdującego się na przycisku, wyeliminowane jest ryzyko przypadkowego wypięcia.

Kod: SB

Przykładowy kod: 2208KAIW17RPXSB



WTYCZKA ZABEZPIECZAJĄCA

Wtyczka w formie korka, zabezpiecza przed gromadzeniem się zanieczyszczeń w otworze szybkozłącza.

Kod: PP

Przykładowy kod: 2208KAIW17RPXPP



PIERŚCIEŃ IDENTYFIKACYJNY

Aluminiowy pierścień, do zastosowania tylko z szybkozłączami do montażu panelowego. Pozwala na szybką identyfikację odpowiedniej linii. Wykonanie materiałowe: anodyzowane aluminium 6082. Pierścień zamawiany jest jako osobny produkt.



DOSTĘPNOŚĆ PIERŚCIENI DLA ODPOWIEDNIH SERII. KOLORYSTYKA I KODYFIKACJA

SERIA	KOD						
	RY	RV	RR	RG	RBL	RBR	RBK
2203	+	+	+	+	+	+	+
2206	+	+	+	+	+	+	+
2208	+	-	+	+	+	-	+
2211	+	-	+	+	+	-	+
2219	+	+	+	+	+	-	+

Przykładowy kod: 2208RG










SZYBKOZŁĄCZE KODOWANE

Poprzez zastosowanie mechanicznego systemu ustalającego, wykluczone są błędne połączenia niewłaściwych obwodów.

System ustalający to dwa rowki na wtyczce (klucz) oraz odpowiadające im dwa wypusty w szybkozłączu.

Dodatkowo, odpowiednie oznaczenie kolorystyczne pomaga w identyfikacji właściwego połączenia.



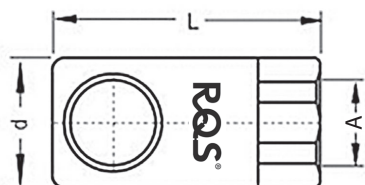
Rysunek										
Kod	0	15	30	45	60	75	90	100	110	120
Kąt	180°	165°	150°	135°	120°	105°	90°	80°	70°	60°

Przykładowy kod: 2208KAIW17RPX0

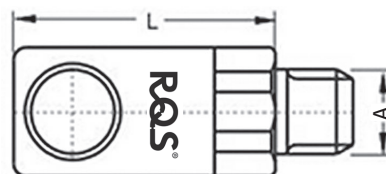
W tabelach podane są kody dla standardowego wykonania, czyli dla szybkozłącza jednostronnie odcinającego, w standardowym wykonaniu materiałowym, z uszczelnieniem NBR.

W celu utworzenia kodu dla wykonania niestandardowego, proszę korzystać z legendy na stronie 2.

Szybkozłącze z gwintem wewnętrznym



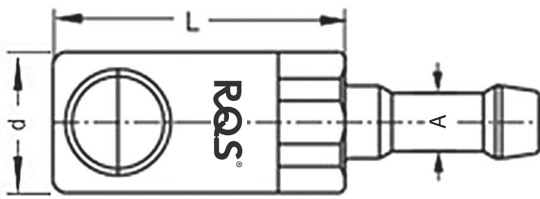
Szybkozłącze z gwintem zewnętrznym



DN	Przyłącze A	Kod	d [mm]	L [mm]
03	1/8" BSP	2203KA IW10 RPX	16	43
	1/8" BSPT	2203KA IK10 RPX	16	43
	1/8" NPT	2203KA IT10 RPX	16	43
06	1/8" BSP	2206KA IW10 RPX	26	49,5
	1/8" NPT	2206KA IT10 RPX	26	47,5
	1/4" BSP	2206KA IW13 RPX	26	52,5
	1/4" BSPT	2206KA IK13 RPX	26	60,5
	1/4" NPT	2206KA IT13 RPX	26	53,5
	3/8" BSP	2206KA IW17 RPX	26	60
	3/8" NPT	2206KA IT17 RPX	26	60
	1/2" BSP	2206KA IW21 RPX	26	63,5
1/2" NPT	2206KA IT21 RPX	26	63,5	
08	1/4" BSP	2208KA IW13 RPX	32	65
	1/4" NPT	2208KA IT13 RPX	32	67
	3/8" BSP	2208KA IW17 RPX	32	65
	3/8" BSPT	2208KA IK17 RPX	32	70
	3/8" NPT	2208KA IT17 RPX	32	68
	1/2" BSP	2208KA IW21 RPX	32	74
	1/2" NPT	2208KA IT21 RPX	32	74
11	3/8" BSP	2211KA IW17 RPX	38	76
	3/8" NPT	2211KA IT17 RPX	38	77
	1/2" BSP	2211KA IW21 RPX	38	78
	1/2" BSPT	2211KA IK21 RPX	38	78
	1/2" NPT	2211KA IT21 RPX	38	81
	3/4" BSP	2211KA IW26 RPX	38	86
	3/4" NPT	2211KA IT26 RPX	38	87
19	3/4" BSP	2219KA IW26 RPX	55	115
	3/4" BSPT	2219KA IK26 RPX	55	112,5
	3/4" NPT	2219KA IT26 RPX	55	110,5
	1" BSP	2219KA IW33 RPX	55	115
	1" NPT	2219KA IT33 RPX	55	115

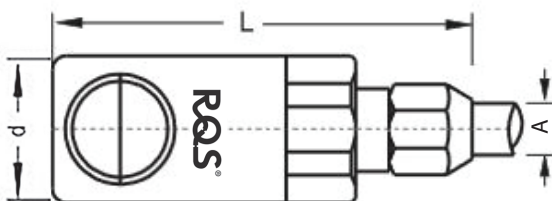
DN	Przyłącze A	Kod	d [mm]	L [mm]
03	1/8" BSP	2203KA AW10 RPX	16	34
	1/8" NPT	2203KA AN10 RPX	16	34
	1/4" BSP	2203KA AW13 RPX	16	34
	1/4" NPT	2203KA AN13 RPX	16	34
06	1/8" BSP	2206KA AW10 RPX	26	50
	1/8" NPT	2206KA AN10 RPX	26	50
	1/4" BSP	2206KA AW13 RPX	26	50
	1/4" NPT	2206KA AN13 RPX	26	50
	3/8" BSP	2206KA AW17 RPX	26	49
	1/2" BSP	2206KA AW21 RPX	26	49
08	1/4" BSP	2208KA AW13 RPX	32	61
	1/4" NPT	2208KA AN13 RPX	32	61
	3/8" BSP	2208KA AW17 RPX	32	61
	3/8" NPT	2208KA AN17 RPX	32	61
	1/2" BSP	2208KA AW21 RPX	32	61
	3/8" BSP	2211KA AW17 RPX	38	72
11	3/8" NPT	2211KA AN17 RPX	38	72
	1/2" BSP	2211KA AW21 RPX	38	72
	1/2" NPT	2211KA AN21 RPX	38	72
	3/4" BSP	2211KA AW26 RPX	38	72
	3/4" NPT	2211KA AN26 RPX	38	72
19	3/4" BSP	2219KA AW33 RPX	55	100
	3/4" NPT	2219KA AN33 RPX	55	101
	1" BSP	2219KA AW33 RPX	55	96,3
	1" NPT	2219KA AN33 RPX	55	96,3

Szybkozłącze z tuleją do węża



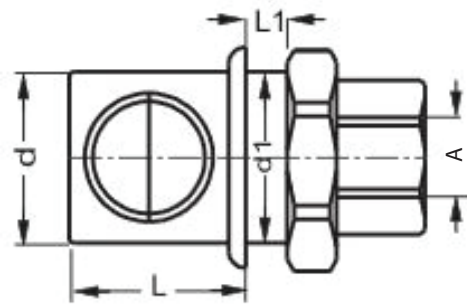
DN	Przyłącze A	Kod	d [mm]	L [mm]
03	4 mm	2203KA TF04 RPX	16	34
	6 mm	2203KA TF06 RPX	16	34
06	6 mm	2206KA TF06 RPX	26	47,5
	8 mm	2206KA TF08 RPX	26	47,5
	10 mm	2206KA TF10 RPX	26	47,5
08	13 mm	2206KA TF13 RPX	26	49
	8 mm	2208KA TF08 RPX	32	61
	10 mm	2208KA TF10 RPX	32	61
	13 mm	2208KA TF13 RPX	32	61
11	16 mm	2208KA TF16 RPX	32	61
	8 mm	2211KA TF08 RPX	38	72
	10 mm	2211KA TF10 RPX	38	72
	13 mm	2211KA TF13 RPX	38	72
19	16 mm	2211KA TF16 RPX	38	72
	19 mm	2219KA TF19 RPX	55	100,8
	25 mm	2219KA TF25 RPX	55	100,8

Szybkozłącze z podłączeniem do węża z tworzywa sztucznego



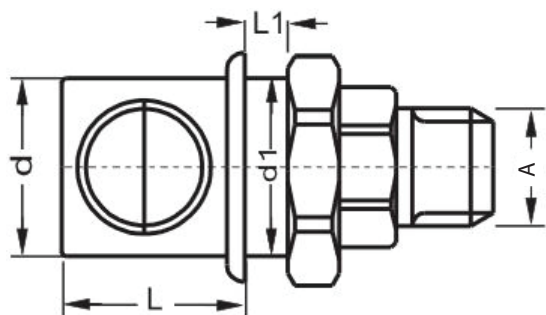
DN	Przyłącze A	Kod	d [mm]	L [mm]
03	4x6 mm	2203KA K006 RPX	16	47
	6x8 mm	2203KA K008 RPX	16	47
06	6x8 mm	2206KA K008 RPX	26	62
	8x10 mm	2206KA K010 RPX	26	62
08	8x10 mm	2208KA K010 RPX	32	81,5
	10x12 mm	2208KA K012 RPX	32	81,5

Szybkozłącze z gwintem wewnętrznym - montaż panelowy



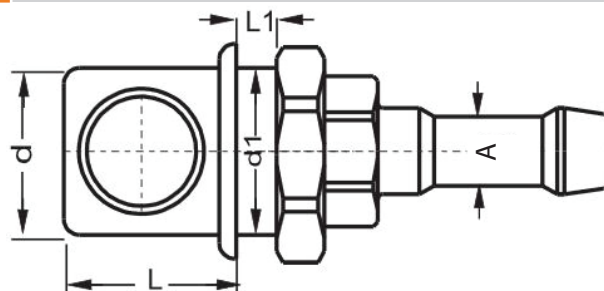
DN	Przyłącze A	Kod	d [mm]	L [mm]	d1 [mm]	L1 [mm]
03	1/8" BSP	2203KA IE10 RPX	16	16	18	5
	1/8" BSP	2206KA IE10 RPX	26	26	26	6,5
06	1/4" BSP	2206KA IE13 RPX	26	26	26	6,5
	3/8" BSP	2206KA IE17 RPX	26	26	26	6,5
	1/2" BSP	2206KA IE21 RPX	26	26	26	6,5
08	1/4" BSP	2208KA IE13 RPX	32	32	31	12
	3/8" BSP	2208KA IE17 RPX	32	32	31	12
	1/2" BSP	2208KA IE21 RPX	32	32	31	12
11	3/8" BSP	2211KA IE17 RPX	38	38	36,5	12,5
	1/2" BSP	2211KA IE21 RPX	38	38	36,5	12,5
	3/4" BSP	2211KA IE26 RPX	38	38	36,5	12,5
19	3/4" BSP	2219KA IE26 RPX	55	55	52	18
	1" BSP	2219KA IE33 RPX	55	55	52	18

Szybkozłącze z gwintem zewnętrznym - montaż panelowy



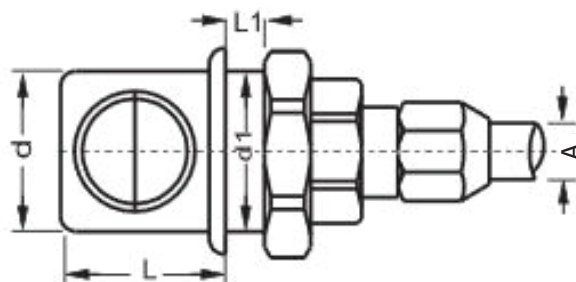
DN	Przyłącze A	Kod	d [mm]	L [mm]	d1 [mm]	L1 [mm]
03	1/8" BSP	2203KA SW10 RPX	16	16	18	5
	1/8" NPT	2203KA SN10 RPX	16	16	18	5
	1/4" BSP	2203KA SW13 RPX	16	16	18	5
	1/4" NPT	2203KA SN13 RPX	16	16	18	5
06	1/8" BSP	2206KA SW10 RPX	26	26	26	6,5
	1/8" NPT	2206KA SN10 RPX	26	26	26	6,5
	1/4" BSP	2206KA SW13 RPX	26	26	26	6,5
	1/4" NPT	2206KA SN13 RPX	26	26	26	6,5
	3/8" BSP	2206KA SW17 RPX	26	26	26	6,5
	3/8" NPT	2206KA SN17 RPX	26	26	26	6,5
08	1/2" BSP	2206KA SW21 RPX	26	26	26	6,5
	1/4" BSP	2208KA SW13 RPX	32	32	31	12
	1/4" NPT	2208KA SN13 RPX	32	32	31	12
	3/8" BSP	2208KA SW17 RPX	32	32	31	12
	3/8" NPT	2208KA SN17 RPX	32	32	31	12
	1/2" BSP	2208KA SW21 RPX	32	32	31	12
11	1/2" NPT	2208KA SN21 RPX	32	32	31	12
	3/8" BSP	2211KA SW17 RPX	38	38	36,5	12,5
	3/8" NPT	2211KA SN17 RPX	38	38	36,5	12,5
	1/2" BSP	2211KA SW21 RPX	38	38	36,5	12,5
	1/2" NPT	2211KA SN21 RPX	38	38	36,5	12,5
	3/4" BSP	2211KA SW26 RPX	38	38	36,5	12,5
19	3/4" NPT	2211KA SN26 RPX	38	38	36,5	12,5
	3/4" BSP	2219KA SW26 RPX	55	55	52	18
	3/4" NPT	2219KA SN26 RPX	55	55	52	18
	1" BSP	2219KA SW33 RPX	55	55	52	18
1" NPT	2219KA SN33 RPX	55	55	52	18	

Szybkozłącze z tuleją do węża - montaż panelowy



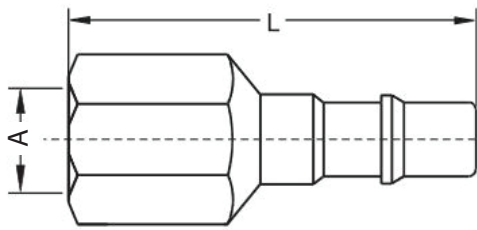
DN	Przyłącze A	Kod	d [mm]	L [mm]	d1 [mm]	L1 [mm]
03	4 mm	2203KA TE04 RPX	16	16	18	5
	6 mm	2203KA TE06 RPX	16	16	18	5
06	6 mm	2206KA TE06 RPX	26	26	26	6,5
	8 mm	2206KA TE08 RPX	26	26	26	6,5
	10 mm	2206KA TE10 RPX	26	26	26	6,5
	13 mm	2206KA TE13 RPX	26	26	26	6,5
08	8 mm	2208KA TE08 RPX	32	32	31	12
	10 mm	2208KA TE10 RPX	32	32	31	12
	13 mm	2208KA TE13 RPX	32	32	31	12
	16 mm	2208KA TE16 RPX	32	32	31	12
11	8 mm	2211KA TE08 RPX	38	38	36,5	12,5
	10 mm	2211KA TE10 RPX	38	38	36,5	12,5
	13 mm	2211KA TE13 RPX	38	38	36,5	12,5
	16 mm	2211KA TE16 RPX	38	38	36,5	12,5
	19 mm	2211KA TE19 RPX	38	38	36,5	12,5
19	19 mm	2219KA TE19 RPX	55	55	52	18
	25 mm	2219KA TE25 RPX	55	55	52	18

Szybkozłącze z podłączeniem do węża z tworzywa sztucznego - montaż panelowy



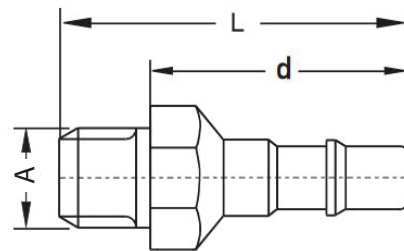
DN	Przyłącze A	Kod	d [mm]	L [mm]	d1 [mm]	L1 [mm]
03	4x6 mm	2203KA KE06 RPX	16	16	18	5
	6x8 mm	2203KA KE08 RPX	16	16	18	5
06	6x8 mm	2206KA KE08 RPX	26	26	26	6,5
	8x10 mm	2206KA KE10 RPX	26	26	26	6,5
08	8x10 mm	2208KA KE10 RPX	32	32	31	12
	10x12 mm	2208KA KE12 RPX	32	32	31	12

Wtyczka z gwintem wewnętrznym



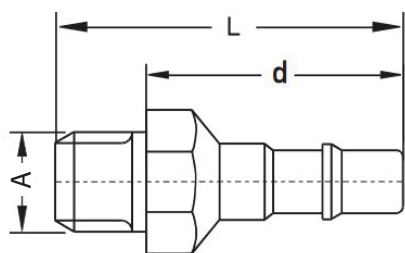
DN	Przyłącze A	Kod	L [mm]
03	1/8" BSP	2203SF IW10 RXX	36
	1/8" BSPT	2203SF IK10 RXX	36
	1/8" NPT	2203SF IT10 RXX	36
	1/4" BSP	2203SF IW13 RXX	37
06	1/8" BSP	2206SF IW10 RXX	44
	1/8" NPT	2206SF IT10 RXX	44
	1/4" BSP	2206SF IW13 RXX	50
	1/4" BSPT	2206SF IK13 RXX	50
	1/4" NPT	2206SF IT13 RXX	50
	3/8" BSP	2206SF IW17 RXX	52
	3/8" NPT	2206SF IT17 RXX	51
	1/2" BSP	2206SF IW21 RXX	54
	1/2" NPT	2206SF IT21 RXX	54
	M14x1.25	2206SF IM14 RXX	50
08	1/8" BSP	2208SF IW10 RXX	50
	1/4" BSP	2208SF IW13 RXX	55
	1/4" NPT	2208SF IT13 RXX	55
	3/8" BSP	2208SF IW17 RXX	55
	3/8" BSPT	2208SF IK17 RXX	55
	3/8" NPT	2208SF IT17 RXX	55
	1/2" BSP	2208SF IW21 RXX	59
	1/2" NPT	2206SF IT21 RXX	59
11	1/4" BSP	2211SF IW13 RXX	61
	3/8" BSP	2211SF IW17 RXX	61
	3/8" NPT	2211SF IT17 RXX	61
	1/2" BSP	2211SF IW21 RXX	65
	1/2" BSPT	2211SF IK21 RXX	65
	1/2" NPT	2211SF IT21 RXX	65
	3/4" BSP	2211SF IW26 RXX	65
	3/4" NPT	2211SF IT26 RXX	65
19	3/4" BSP	2219SFI W26 RXX	89
	3/4" BSPT	2219SF IK26 RXX	87
	3/4" NPT	2219SF IN26 RXX	87
	1" BSP	2219SF IW33 RXX	107
	1" NPT	2219SF IK33 RXX	94

Wtyczka z gwintem zewnętrznym



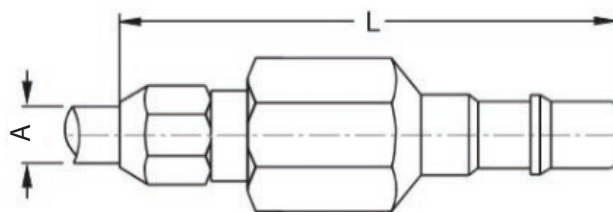
DN	Przyłącze A	Kod	d [mm]	L [mm]
03	1/8" BSP	2203SF AW10 RXX	28,5	37
	1/8" BSPT	2203SF AK10 RXX	28,5	37
	1/8" NPT	2203SF AN10 RXX	28,5	38,5
	1/4" BSP	2203SF AW13 RXX	28,5	39,5
	1/4" BSPT	2203SF AK13 RXX	28,5	40
	1/8" NPT	2203SF AN13 RXX	28,5	41,5
06	1/8" BSP	2206SF AW10 RXX	36	44
	1/8" BSPT	2206SF AK10 RXX	35,5	44
	1/8" NPT	2206SF AN10 RXX	36,5	46,5
	1/4" BSP	2206SF AW13 RXX	37	48
	1/4" BSPT	2206SF AK13 RXX	35,5	48
	1/4" NPT	2206SF AN13 RXX	38,5	51,5
	3/8" BSP	2206SF AW17 RXX	40	52
	3/8" BSPT	2206SF AK17 RXX	37,5	50
	3/8" NPT	2206SF AN17 RXX	39	53
	1/2" BSP	2206SF AW21 RXX	42	55
08	M14x1.25	2206SF AM14 RXX	40,5	48
	1/8" BSP	2208SF AW10 RXX	45	53
	1/8" BSPT	2208SF AK10 RXX	43	52
	1/4" BSP	2208SF AW13 RXX	44	55
	1/4" BSPT	2208SF AK13 RXX	43	55
	1/4" NPT	2208SF AN13 RXX	43	56
	3/8" BSP	2208SF AW17 RXX	44	55
	3/8" BSPT	2208SF AK17 RXX	43	56
	3/8" NPT	2208SF AN17 RXX	43	57
	1/2" BSP	2208SF AW21 RXX	48	60
11	1/2" BSPT	2208SF AK21 RXX	47	64
	1/2" NPT	2208SF AN21 RXX	47	65
	3/8" BSP	2211SF AW17 RXX	53	65
	3/8" BSPT	2211SF AK17 RXX	53	66
	3/8" NPT	2211SF AN17 RXX	53	67
	1/2" BSP	2211SF AW21 RXX	53	68
	1/2" BSPT	2211SF AK21 RXX	53	70
	1/2" NPT	2211SF AN21 RXX	53	71
	3/4" BSP	2211SF AW26 RXX	53	70
	3/4" BSPT	2211SF AK26 RXX	53	71
11	3/4" NPT	2211SF AN26 RXX	53	72

Wtyczka z gwintem zewnętrznym



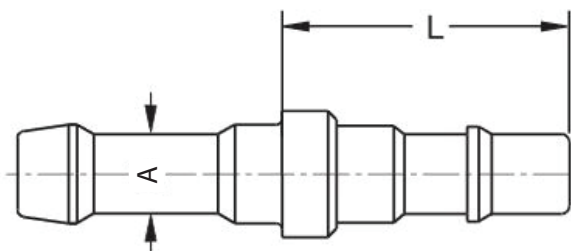
19	3/4" BSP	2219SF AW26 RXX	75	91
	3/4" BSPT	2219SF AK26 RXX	75	94
	3/4" NPT	2219SF AN26 RXX	74	93
	1" BSP	2219SF AW33 RXX	75	95
	1" BSPT	2219SF AK33 RXX	75	95
	1" NPT	2219SF AN33 RXX	75	99

Wtyczka z podłączeniem do węża z tworzywa sztucznego



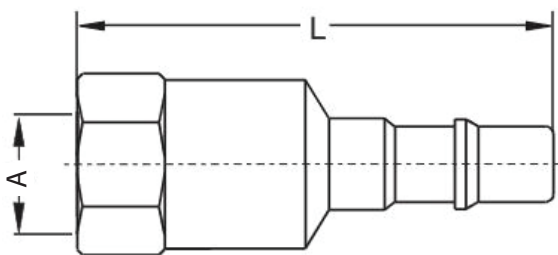
DN	Przyłącze A	Kod			L [mm]
03	4x6 mm	2203SF	K006	RXX	44
	6x8 mm	2203SF	K008	RXX	44
06	6x8 mm	2206SF	K008	RXX	50
	8x10 mm	2206SF	K010	RXX	54
08	8x10 mm	2208SF	K010	RXX	70
	10x12 mm	2208SF	K012	RXX	70

Wtyczka z tuleją do węża



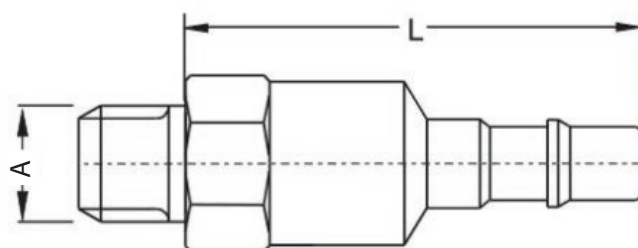
DN	Przyłącze A	Kod			L [mm]
03	4 mm	2203SF	TF04	RXX	25
	6 mm	2203SF	TF06	RXX	25
06	4 mm	2206SF	TF04	RXX	34
	6 mm	2206SF	TF06	RXX	34
	8 mm	2206SF	TF08	RXX	34
	10 mm	2206SF	TF10	RXX	34
	13 mm	2206SF	TF13	RXX	36
08	6 mm	2208SF	TF06	RXX	38
	8 mm	2208SF	TF08	RXX	38
	10 mm	2208SF	TF10	RXX	38
	13 mm	2208SF	TF13	RXX	42
11	16 mm	2208SF	TF16	RXX	42
	6 mm	2211SF	TF06	RXX	45
	8 mm	2211SF	TF08	RXX	45
	10 mm	2211SF	TF10	RXX	45
	13 mm	2211SF	TF13	RXX	45
19	16 mm	2211SF	TF16	RXX	45
	19 mm	2211SF	TF19	RXX	45
	19 mm	2219SF	TF19	RXX	67
	25 mm	2219SF	TF25	RXX	67

Wtyczka z gwintem wewnętrznym



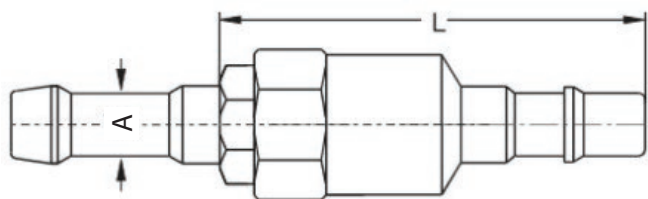
DN	Przyłącze A	Kod	L [mm]
03	1/8" BSP	2203SB IW10 RVX	51
	1/8" BSPT	2203SB IK10 RVX	51
	1/8" NPT	2203SB IT10 RVX	51
06	1/8" BSP	2206SB IW10 RVX	69
	1/8" NPT	2206SB IT10 RVX	69
	1/4" BSP	2206SB IW13 RVX	72
	1/4" BSPT	2206SB IK13 RVX	72
	1/4" NPT	2206SB IT13 RVX	72
	3/8" BSP	2206SB IW17 RVX	72
	3/8" NPT	2206SB IT17 RVX	72
08	1/4" BSP	2208SB IW13 RVX	82
	1/4" NPT	2208SB IT13 RVX	82
	3/8" BSP	2208SB IW17 RVX	84
	3/8" BSPT	2208SB IK17 RVX	84
	3/8" NPT	2208SB IT17 RVX	84
	1/2" BSP	2208SB IW21 RVX	89
	1/2" NPT	2206SB IT21 RVX	89
11	3/8" BSP	2211SB IW17 RVX	88
	3/8" NPT	2211SB IT17 RVX	88
	1/2" BSP	2211SB IW21 RVX	94
	1/2" BSPT	2211SB IK21 RVX	94
	1/2" NPT	2211SB IT21 RVX	94
	3/4" BSP	2211SB IW26 RVX	97,5
	3/4" NPT	2211SB IT26 RVX	97,5
19	3/4" BSP	2219SB IW26 RVX	127,5
	3/4" BSPT	2219SB IK26 RVX	127,5
	3/4" NPT	2219SB IN26 RVX	128
	1" BSP	2219SB IW33 RVX	135,5
	1" NPT	2219SB IK33 RVX	135,5

Wtyczka z gwintem zewnętrznym



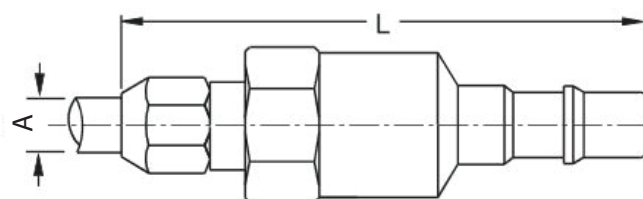
DN	Przyłącze A	Kod	L [mm]
03	1/8" BSP	2203SB AW10 RVX	41,5
	1/8" NPT	2203SB AN10 RVX	41,5
	1/4" BSP	2203SB AW13 RVX	41,5
	1/8" NPT	2203SB AN13 RVX	41,5
06	1/8" BSP	2206SB AW10 RVX	61
	1/8" NPT	2206SB AN10 RVX	61
	1/4" BSP	2206SB AW13 RVX	61
	1/4" NPT	2206SB AN13 RVX	61
	3/8" BSP	2206SB AW17 RVX	61
	3/8" NPT	2206SB AN17 RVX	61
	M14x1.25	2206SB AM14 RVX	61
08	1/4" BSP	2208SB AW13 RVX	73
	1/4" NPT	2208SB AN13 RVX	73
	3/8" BSP	2208SB AW17 RVX	73
	3/8" NPT	2208SB AN17 RVX	73
	1/2" BSP	2208SB AW21 RVX	73
	1/2" NPT	2208SB AN21 RVX	73
	3/8" BSP	2211SB AW17 RVX	83,5
11	3/8" NPT	2211SB AN17 RVX	83,5
	1/2" BSP	2211SB AW21 RVX	83,5
	1/2" NPT	2211SB AN21 RVX	83,5
	3/4" BSP	2211SB AW26 RVX	83,5
	3/4" NPT	2211SB AN26 RVX	83,5
19	3/4" BSP	2219SB AW26 RVX	120
	3/4" NPT	2219SB AN26 RVX	120
	1" BSP	2219SB AW33 RVX	123
	1" NPT	2219SB AN33 RVX	123

Wtyczka z tuleją do węża



DN	Przyłącze T	Kod	L [mm]
03	4 mm	2203SB TF04 RVX	41,5
	6 mm	2203SB TF06 RVX	41,5
06	4 mm	2206SB TF04 RVX	61
	6 mm	2206SB TF06 RVX	61
	8 mm	2206SB TF08 RVX	61
	10 mm	2206SB TF10 RVX	61
	13 mm	2206SB TF13 RVX	61
08	6 mm	2208SB TF06 RVX	69
	8 mm	2208SB TF08 RVX	69
	10 mm	2208SB TF10 RVX	69
	13 mm	2208SB TF13 RVX	69
	16 mm	2208SB TF16 RVX	69
11	6 mm	2211SB TF06 RVX	81,5
	8 mm	2211SB TF08 RVX	81,5
	10 mm	2211SB TF10 RVX	81,5
	13 mm	2211SB TF13 RVX	81,5
	16 mm	2211SB TF16 RVX	81,5
	19 mm	2211SB TF19 RVX	81,5
19	19 mm	2219SB TF19 RVX	148,5
	25 mm	2219SB TF25 RVX	148,5

Wtyczka z podłączeniem do węża z tworzywa sztucznego



DN	Przyłącze T	Kod	L [mm]
03	4x6 mm	2203SB K006 RVX	54,5
	6x8 mm	2203SB K008 RVX	54,5
06	6x8 mm	2206SB K008 RVX	74
	8x10 mm	2206SB K010 RVX	74
08	8x10 mm	2208SB K010 RVX	93,5
	10x12 mm	2208SB K012 RVX-	93,5





INSTRUMENTATION



FLUID
CONNECTORS



PNEUMATIC
AUTOMATION



PROCES
VALVES

Wersja: 04.2021