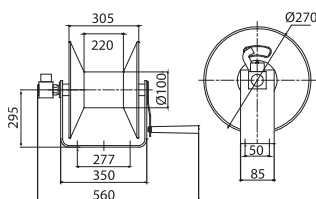


■ Seria 301 – ręczne, bez przewodu

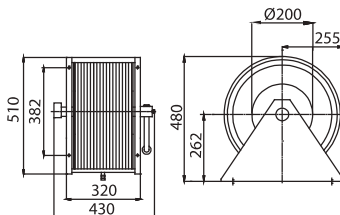


- obudowa – stal węglowa z powłoką antykorozyjną
- medium – powietrze / woda
- ciśnienie robocze – maks. 200 bar
- sposób mocowania – podłoga/ściana
- hamulec ograniczający prędkość rozwijania



kod zwijadła	rozmiar	długość	rodzaj przewodu	rodzaj przyłącza na bębnie	rodzaj przyłącza na przewodzie	masa netto
EH301602	1/4" (8 x 12 mm)	60 m	bez przewodu	złącze obrotowe z gw. wewn. G 1/4"	-	7 kg
EH301303	3/8" (10 x 14,5 mm)	30 m	bez przewodu	złącze obrotowe z gw. wewn. G 3/8"	-	7 kg

■ Seria 420 – ręczne, bez przewodu

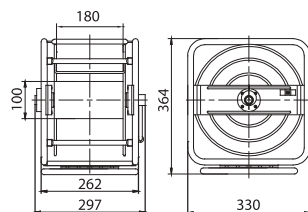


- obudowa – stal węglowa z powłoką antykorozyjną
- medium – powietrze / woda
- ciśnienie robocze – maks. 200 bar
- sposób mocowania – podłoga/ściana
- blokada rozwijania
- hamulec ograniczający prędkość rozwijania



kod zwijadła	rozmiar	długość	rodzaj przewodu	rodzaj przyłącza na bębnie	rodzaj przyłącza na przewodzie	masa netto
EH420903	3/8" (10 x 14,5 mm)	90 m	bez przewodu	złącze obrotowe z gw. wewn. G 3/8"	-	15 kg
EH420454	1/2" (13 x 20 mm)	45 m	bez przewodu	złącze obrotowe z gw. wewn. G 1/2"	-	15 kg

■ Seria 491 – ręczne, z przewodem



- obudowa – stal węglowa z powłoką antykorozyjną
- medium – powietrze
- ciśnienie robocze – maks. 16 bar
- sposób mocowania – wolnostojące, obrotowe o 360°
- długość przewodu przyłączeniowego 1,1 m



kod zwijadła	rozmiar	długość	rodzaj przewodu	rodzaj przyłącza na bębnie	rodzaj przyłącza na przewodzie	masa netto
491330	9,5 x 13 mm	30 m	poliuretanowy zbrojony	wtyczka serii 25SF	szybkozłącze serii 1625KA	10 kg