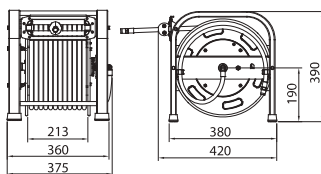


■ Seria 493 – automatyczne, z przewodem



- obudowa – stal węglowa z powłoką antykorozyjną
- medium – powietrze
- ciśnienie robocze – maks. 16 bar
- sposób mocowania – zwijadło wolnostojące
- długość przewodu przyłączeniowego 1,1 m

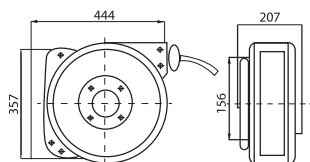
16 bar

kod zwijadła	rozmiar	długość	rodzaj przewodu	rodzaj przyłącza na bębnie	rodzaj przyłącza na przewodzie	masa netto
493013	9,5 x 13 mm	30 m	poliuretanowy zbrojony	wtyczka serii 25SF	szybkozłącze serii 1625KA	16 kg

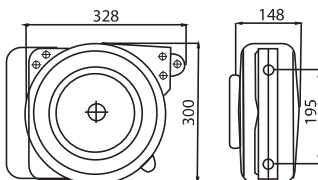
■ Seria 605 – elektryczne, z przewodem



EL605253G



EL605153G

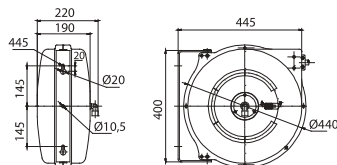


- obudowa – tworzywo sztuczne odporne na uderzenia
- sposób mocowania – ściana lub sufit za pomocą uchwytu obrotowego 180° ( w komplecie)
- stopień ochrony – IP42
- długość przewodu przyłączeniowego 1,5 m



kod zwijadła	rozmiar	długość	rodzaj przewodu	napięcie elektryczne	maks. obciążenie przy zwiniętym przewodzie	maks. obciążenie przy rozwiniętym przewodzie	masa netto
EL605153G	3 x 1,5 mm <sup>2</sup>	15 m	PVC	230 V	1000 Watt	2000 Watt	5 kg
EL605253G	3 x 1,5 mm <sup>2</sup>	25 m	PVC	230 V	1000 Watt	2000 Watt	8 kg

■ Seria 701 – automatyczne, zamknięte



- obudowa – tworzywo sztuczne, odporne na uderzenia
- medium – powietrze / woda
- ciśnienie robocze – maks. 20 bar
- sposób mocowania – ściana lub sufit za pomocą uchwytu obrotowego 180° ( w komplecie)
- długość przewodu przyłączeniowego 1,4 m



kod zwijadła	rozmiar	długość	rodzaj przewodu	rodzaj przyłącza na bębnie	rodzaj przyłącza na przewodzie	masa netto
E701153	3/8" (10 x 14,5 mm)	15 m	guma SBR	gw. zewn. G 3/8"	gw. zewn. G 3/8"	12,5 kg