

Złącza wtykowe i węże proste

Złącza wtykowe tworzywowe - seria standardowa

Złącza wtykowe umożliwiają proste, szybkie i pewne łączenie przewodów z innymi elementami układów pneumatycznych poprzez wciśnięcie wężyka do otworu montażowego złączki.

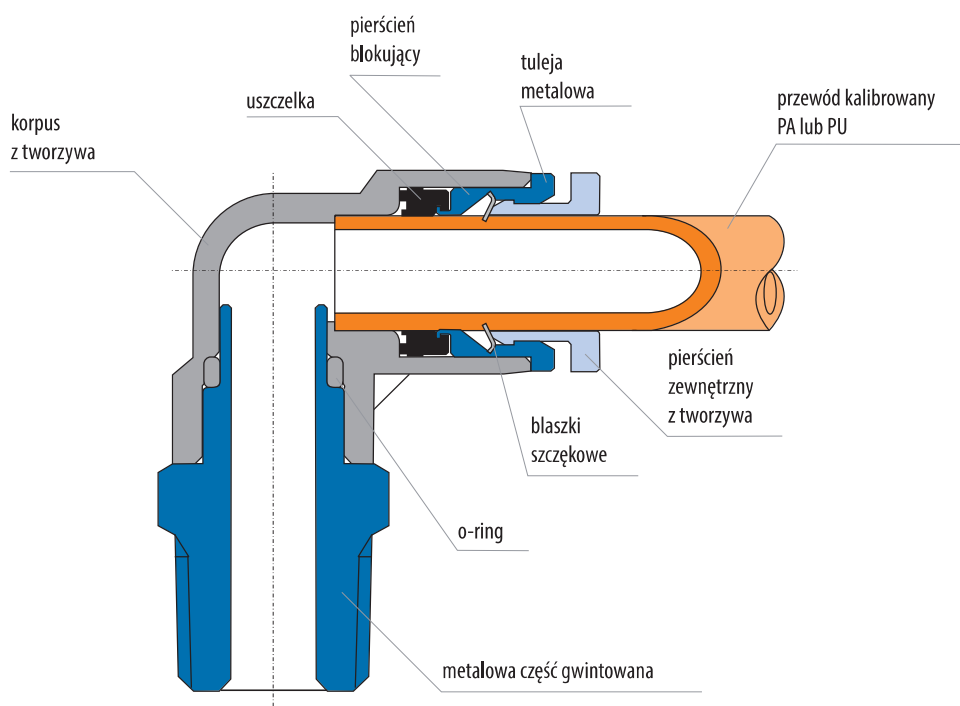
Eliptyczny kształt pierścienia ułatwia wypinanie przewodu, szczególnie w wąskich i ciasnych przestrzeniach. Sposób łączenia korpusu z tworzywa z częścią gwintowaną umożliwia wykonanie obrotu montażowego w celu odpowiedniego ukierunkowania przewodu. Niklowanie metalowych części złącza zapewnia odporność na korozję oraz przeciwdziała gromadzeniu się zabrudzeń. Gwinty z naniesioną powłoką teflonową nie wymagają dodatkowego uszczelniania przy dokręcaniu.

Szeroka gama modeli umożliwia w ekonomiczny i prosty sposób skonfigurowanie dowolnej instalacji. Bogata oferta zaworów oraz złączy funkcyjnych czyni system kompletnym pod względem technicznym.

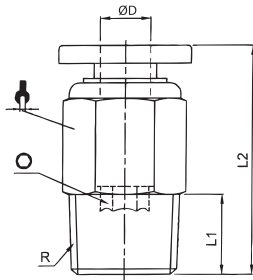
Dane techniczne

Media	Powietrze
Ciśnienie robocze	10 bar
Podciśnienie	750 mmHg (10 Torr)
Temp. robocza	0°- 60°C
Zalecane przewody	poliuretan (PU), poliamid (PA)

Budowa

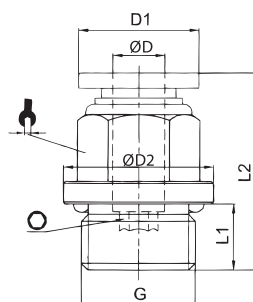


RQSG - złącze proste z gwintem zewnętrznym BSPT



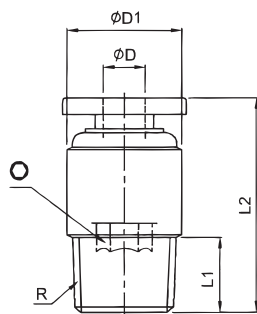
Kod produktu	ØD	R	L1	L2	○	↻
RQSG M54	4	M5	3,5	20,3	2	10
RQSG M64		M6	4	20,8	2	10
RQSG 184		R1/8	7,5	20	3	10
RQSG 144		R1/4	9,5	18	3	14
RQSG 384		R3/8	10,5	19	3	17
RQSG M56	6	M5	3,5	21	2	12
RQSG M66		M6	4	21	2	12
RQSG 186		R1/8	7,5	20,5	4	12
RQSG 146		R1/4	9,5	22,5	4	14
RQSG 386		R3/8	10,5	20,5	4	17
RQSG 126	R1/2	13,5	24,5	4	21	
RQSG 188	8	R1/8	7,5	25,5	5	14
RQSG 148		R1/4	9,5	24,5	5	14
RQSG 388		R3/8	10,5	21,5	6	17
RQSG 128		R1/2	13,5	25,5	6	21
RQSG 1810	10	R1/8	7,5	29,5	5	17
RQSG 1410		R1/4	9,5	31	6	17
RQSG 3810		R3/8	10,5	28,5	8	17
RQSG 1210		R1/2	13,5	26,5	8	21
RQSG 1812	12	R1/8	7,5	30	5	21
RQSG 1412		R1/4	9,5	30	6	21
RQSG 3812		R3/8	10,5	29	8	21
RQSG 1212		R1/2	13,5	32,5	8	21
RQSG 3814	14	R3/8	10,5	34	8	22
RQSG 1214		R1/2	13,5	33	10	22
RQSG 3816	16	R3/8	10,5	37,5	8	24
RQSG 1216		R1/2	13,5	39,5	10	24

RQSG...G - złącze proste z gwintem zewnętrznym BSPP i uszczelką NBR



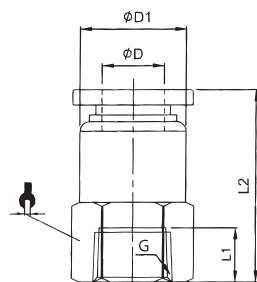
Kod produktu	ØD	G	D1	ØD2	L1	L2	○	↻
RQSG 184G	4	G1/8	12	14	5,5	19,5	3	10
RQSG 144G		G1/4	12	17	7,5	18,6	3	10
RQSG 384G		G3/8	12	20	7,5	19,6	3	10
RQSG 186G	6	G1/8	14	14	5,5	22	4	12
RQSG 146G		G1/4	14	17	7,5	22,5	4	12
RQSG 386G		G3/8	14	20	7,5	20,3	4	12
RQSG 126G		G1/2	14	24	10	23	4	12
RQSG 188G	8	G1/8	16	14	5,5	25	4	14
RQSG 148G		G1/4	16	17	7,5	24	5	14
RQSG 388G		G3/8	16	20	7,5	20,5	6	14
RQSG 128G		G1/2	16	24	10	24	6	14
RQSG 1810G	10	G1/8	19,5	14	5,5	29	4	17
RQSG 1410G		G1/4	19,5	17	7,5	30,5	6	17
RQSG 3810G		G3/8	19,5	20	7,5	27	8	17
RQSG 1210G		G1/2	19,5	24	10	30	8	17
RQSG 1812G	12	G1/8	23	14	5,5	30	4	21
RQSG 1412G		G1/4	23	17	7,5	33	6	21
RQSG 3812G		G3/8	23	20	7,5	28	8	21
RQSG 1212G		G1/2	23	24	10	30,5	8	21
RQSG 3814G	14	G3/8	23	22	7,5	32,5	8	22
RQSG 1214G		G1/2	23	24	10	30	10	24
RQSG 3816G	16	G3/8	27	20	7,5	35	8	24
RQSG 1216G		G1/2	27	24	10	37	10	24

RQSG...I - złącze proste z gwintem zewnętrznym BSPT do klucza imbusowego



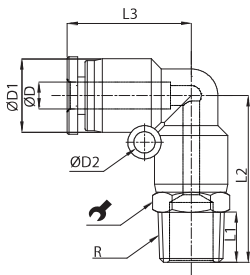
Kod produktu	ØD	ØD1	R	L1	L2	○
RQSG M54I	4	10	M5	3,5	20,3	2
RQSG M64I		10	M6	4	20,8	2
RQSG 184I		10	R1/8	7,5	20	3
RQSG 144I		14	R1/4	9,5	18	3
RQSG M56I	6	12	M5	3,5	21	2
RQSG M66I		12	M6	4	21	2
RQSG 186I		12	R1/8	7,5	20,5	4
RQSG 146I		14	R1/4	9,5	22,5	4
RQSG 386I		17	R3/8	10,5	20,5	4
RQSG 126I		21	R1/2	13,5	24,5	4
RQSG 188I	8	14	R1/8	7,5	25,5	5
RQSG 148I		14	R1/4	9,5	24,5	5
RQSG 388I		17	R3/8	10,5	21,5	6
RQSG 128I		21	R1/2	13,5	25,5	6
RQSG 1810I	10	17	R1/8	7,5	29,5	5
RQSG 1410I		17	R1/4	9,5	31	6
RQSG 3810I		17	R3/8	10,5	28,5	8
RQSG 1210I		21	R1/2	13,5	26,5	8
RQSG 1812I	12	21	R1/8	7,5	31	5
RQSG 1412I		21	R1/4	9,5	33	6
RQSG 3812I		21	R3/8	10,5	30	8
RQSG 1212I		21	R1/2	13,5	32,5	8

RQSFG - złącze proste z gwintem wewnętrznym BSPP



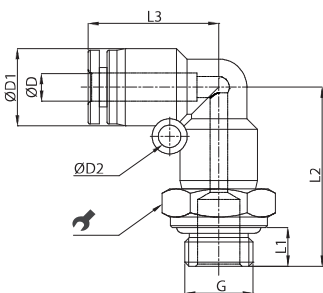
Kod produktu	ØD	ØD1	G	L1	L2	🔑
RQSF M54	4	10	M5	5,5	21	10
RQSF M64		10	M6	6	21,5	10
RQSFG 184		10	G1/8	8,5	24	14
RQSFG 144		10	G1/4	11	26,5	17
RQSF M56	6	12	M5	5,5	21,5	12
RQSF M66		12	M6	6	22	12
RQSFG 186		12	G1/8	8,5	24,5	14
RQSFG 146		12	G1/4	11	27	17
RQSFG 386		12	G3/8	12	28	21
RQSFG 126		12	G1/2	14	30	24
RQSFG 188	8	14	G1/8	8,5	26	14
RQSFG 148		14	G1/4	11	28,5	17
RQSFG 388		14	G3/8	12	29,5	21
RQSFG 128		14	G1/2	14	31,5	24
RQSFG 1810	10	17	G1/8	8,5	29,5	17
RQSFG 1410		17	G1/4	11	32,7	17
RQSFG 3810		17	G3/8	12	33	21
RQSFG 1210		17	G1/2	14	35,7	24
RQSFG 1812	12	20	G1/8	8,5	31	21
RQSFG 1412		20	G1/4	11	33,5	21
RQSFG 3812		20	G3/8	12	34,5	21
RQSFG 1212		20	G1/2	14	36,5	24

RQSL - złącze kątowe z gwintem zewnętrznym BSPT



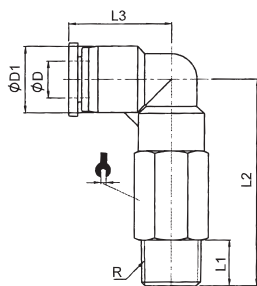
Kod produktu	ØD	ØD1	ØD2	R	L1	L2	L3	
RQSL M54	4	11,5	3,2	M5	3,5	21,3	19	10
RQSL M64		11,5	3,2	M6	4	21,8	19	10
RQSL 184		11,5	3,2	R1/8	7,5	23,8	19	10
RQSL 144		11,5	3,2	R1/4	9,5	26,8	19	14
RQSL 384		11,5	3,2	R3/8	10,5	28,3	19	17
RQSL M56	6	13,5	3,2	M5	3,5	21,7	19,2	12
RQSL M66		13,5	3,2	M6	4	22,2	19,2	12
RQSL 186		13,5	3,2	R1/8	7,5	24,2	19,2	12
RQSL 146		13,5	3,2	R1/4	9,5	26,7	19,2	14
RQSL 386		13,5	3,2	R3/8	10,5	28,2	19,2	17
RQSL 126		13,5	3,2	R1/2	13,5	31,7	19,2	21
RQSL 188	8	15	3,2	R1/8	7,5	27,5	22,5	14
RQSL 148		15	3,2	R1/4	9,5	29,5	22,5	14
RQSL 388		15	3,2	R3/8	10,5	31	22,5	17
RQSL 128		15	3,2	R1/2	13,5	34,5	22,5	21
RQSL 1810	10	19	4,2	R1/8	7,5	32,3	27,8	17
RQSL 1410		19	4,2	R1/4	9,5	34,3	27,8	17
RQSL 3810		19	4,2	R3/8	10,5	35,3	27,8	17
RQSL 1210		19	4,2	R1/2	13,5	38,8	27,8	21
RQSL 1812	12	21,5	4,2	R1/8	7,5	33,5	29,5	21
RQSL 1412		21,5	4,2	R1/4	9,5	36	29,5	21
RQSL 3812		21,5	4,2	R3/8	10,5	37	29,5	21
RQSL 1212		21,5	4,2	R1/2	13,5	40	29,5	21
RQSL 3814	14	23,5	4,2	R3/8	10,5	40,5	30,5	22
RQSL 1214		23,5	4,2	R1/2	13,5	43,5	30,5	22
RQSL 3816	16	26,5	5,0	R3/8	10,5	44	33	24
RQSL 1216		26,5	5,0	R1/2	13,5	47	33	24

RQSL...G - złącze kątowe z gwintem zewnętrznym BSPP i uszczelką NBR



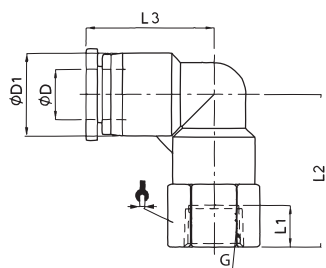
Kod produktu	ØD	ØD1	ØD2	G	L1	L2	L3	
RQSL 184G	4	11,5	3,2	G1/8	5,5	24,3	19	14
RQSL 144G		11,5	3,2	G1/4	7,5	26,8	19	17
RQSL 186G	6	13,5	3,2	G1/8	5,5	24,2	19,2	14
RQSL 146G		13,5	3,2	G1/4	7,5	26,7	19,2	17
RQSL 386G		13,5	3,2	G3/8	7,5	27,2	19,2	20
RQSL 126G		13,5	3,2	G1/2	10	29,7	19,2	24
RQSL 188G	8	15	3,2	G1/8	5,5	27	22,5	14
RQSL 148G		15	3,2	G1/4	7,5	29,5	22,5	17
RQSL 388G		15	3,2	G3/8	7,5	30	22,5	20
RQSL 128G		15	3,2	G1/2	10	32,5	22,5	24
RQSL 1810G	10	19	4,2	G1/8	5,5	31,8	27,8	17
RQSL 1410G		19	4,2	G1/4	7,5	34,3	27,8	17
RQSL 3810G		19	4,2	G3/8	7,5	34,3	27,8	20
RQSL 1210G		19	4,2	G1/2	10	37,8	27,8	24
RQSL 1812G	12	21,5	4,2	G1/8	5,5	33,5	29,5	21
RQSL 1412G		21,5	4,2	G1/4	7,5	36	29,5	21
RQSL 3812G		21,5	4,2	G3/8	7,5	36	29,5	21
RQSL 1212G		21,5	4,2	G1/2	10	39	29,5	24
RQSL 3814G	14	23,5	4,2	G3/8	7,5	39	30,5	22
RQSL 1214G		23,5	4,2	G1/2	10	42,5	30,5	24
RQSL 3816G	16	26,5	5,0	G3/8	7,5	42,5	33	24
RQSL 1216G		26,5	5,0	G1/2	10	44,5	33	24

■ RQSL- złącze kątowe długie z gwintem zewnętrznym BSPT



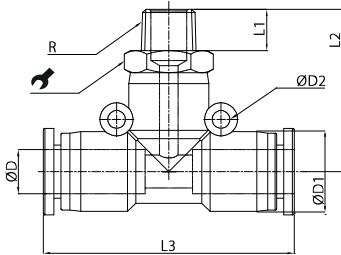
Kod produktu	ØD	ØD1	R	L1	L2	L3	
RQSL M54	4	11,5	M5	3,5	33,3	19	10
RQSL M64		11,5	M6	4	33,8	19	10
RQSL 184		11,5	R1/8	7,5	35,8	19	10
RQSL 144		11,5	R1/4	9,5	38,8	19	14
RQSL M56	6	13,5	M5	3,5	35	19,2	12
RQSL M66		13,5	M6	4	35,5	19,2	12
RQSL 186		13,5	R1/8	7,5	38,2	19,2	12
RQSL 146		13,5	R1/4	9,5	40,7	19,2	14
RQSL 386		13,5	R3/8	10,5	42,2	19,2	17
RQSL 126		13,5	R1/2	13,5	45,7	19,2	21
RQSL 188	8	15	R1/8	7,5	42,8	22,5	14
RQSL 148		15	R1/4	9,5	44,8	22,5	14
RQSL 388		15	R3/8	10,5	46,4	22,5	17
RQSL 128		15	R1/2	13,5	48,8	22,5	21
RQSL 1810	10	19	R1/8	7,5	52,3	27,8	17
RQSL 1410		19	R1/4	9,5	54,3	27,8	17
RQSL 3810		19	R3/8	10,5	55,3	27,8	17
RQSL 1210		19	R1/2	13,5	58,8	27,8	21
RQSL 1812	12	21,5	R1/8	7,5	57	29,5	21
RQSL 1412		21,5	R1/4	9,5	59	29,5	21
RQSL 3812		21,5	R3/8	10,5	60	29,5	21
RQSL 1212		21,5	R1/2	13,5	63	29,5	21

■ RQSLFG- złącze kątowe z gwintem wewnętrznym BSPP



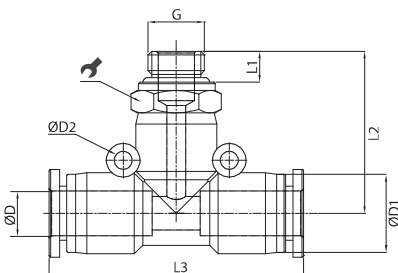
Kod produktu	ØD	ØD1	G	L1	L2	L3	
RQSLF M54	4	11,5	M5	5,5	19,5	19	10
RQSLF M64		11,5	M6	6	20	19	10
RQSLFG 184		11,5	G1/8	8,5	23,3	19	14
RQSLFG 144		11,5	G1/4	11	25,8	19	17
RQSLF M56	6	13,5	M5	5,5	19,2	19,2	12
RQSLF M66		13,5	M6	6	19,7	19,2	12
RQSLFG 186		13,5	G1/8	8,5	22,7	19,2	14
RQSLFG 146		13,5	G1/4	11	25,7	19,2	17
RQSLFG 386		13,5	G3/8	12	27,2	19,2	21
RQSLFG 188		8	15	G1/8	8,5	25	22,5
RQSLFG 148	15		G1/4	11	28,5	22,5	17
RQSLFG 388	15		G3/8	12	30	22,5	21
RQSLFG 1410	10		19	G1/4	11	32,3	27,8
RQSLFG 3810		19	G3/8	12	33,8	27,8	21
RQSLFG 1210		19	G1/2	14	36,8	27,8	24
RQSLFG 1412		12	21,5	G1/4	11	34,5	29,5
RQSLFG 3812	21,5		G3/8	12	35,5	29,5	21
RQSLFG 1212	21,5		G1/2	14	38	29,5	24

RQST - złącze T z gwintem zewnętrznym BSPT



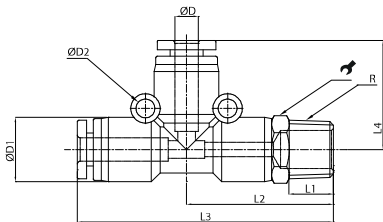
Kod produktu	ØD	ØD1	ØD2	R	L1	L2	L3	
RQST M54	4	11,5	3,2	M5	3,5	21,3	38	10
RQST M64		11,5	3,2	M6	4	21,8	38	10
RQST 184		11,5	3,2	R1/8	7,5	23,8	38	10
RQST 144		11,5	3,2	R1/4	9,5	26,8	38	14
RQST 384		11,5	3,2	R3/8	10,5	28,3	38	17
RQST M56	6	13,5	3,2	M5	3,5	21,7	39	12
RQST M66		13,5	3,2	M6	4	22,2	39	12
RQST 186		13,5	3,2	R1/8	7,5	24,2	39	12
RQST 146		13,5	3,2	R1/4	9,5	26,7	39	14
RQST 386		13,5	3,2	R3/8	10,5	28,2	39	17
RQST 126	13,5	3,2	R1/2	13,5	31,7	39	21	
RQST 188	8	15	3,2	R1/8	7,5	27,5	45	14
RQST 148		15	3,2	R1/4	9,5	29,5	45	14
RQST 388		15	3,2	R3/8	10,5	31	45	17
RQST 128		15	3,2	R1/2	13,5	34,5	45	21
RQST 1810	10	19	4,2	R1/8	7,5	32,8	57	17
RQST 1410		19	4,2	R1/4	9,5	34,8	57	17
RQST 3810		19	4,2	R3/8	10,5	35,8	57	17
RQST 1210		19	4,2	R1/2	13,5	39,3	57	21
RQST 1812	12	21,5	4,2	R1/8	7,5	33,5	59	21
RQST 1412		21,5	4,2	R1/4	9,5	36	59	21
RQST 3812		21,5	4,2	R3/8	10,5	37	59	21
RQST 1212		21,5	4,2	R1/2	13,5	40	59	21
RQST 3814	14	23,5	4,2	R3/8	10,5	41	54	22
RQST 1214		23,5	4,2	R1/2	13,5	44	54	22
RQST 3816	16	26,5	5,0	R3/8	10,5	44	66	24
RQST 1216		26,5	5,0	R1/2	13,5	47	66	24

RQST...G - złącze T z gwintem zewnętrznym BSPP i uszczelką NBR



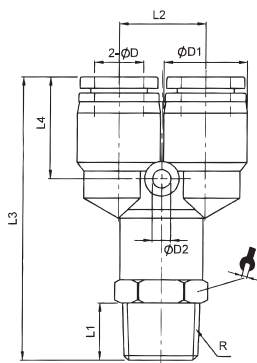
Kod produktu	ØD	ØD1	ØD2	G	L1	L2	L3	
RQST 184G	4	11,5	3,2	G1/8	5,5	24,3	19	14
RQST 144G		11,5	3,2	G1/4	7,5	26,8	19	17
RQST 186G	6	13,5	3,2	G1/8	5,5	24,2	19,2	14
RQST 146G		13,5	3,2	G1/4	7,5	26,7	19,2	17
RQST 386G		13,5	3,2	G3/8	7,5	27,2	19,2	20
RQST 126G	13,5	3,2	G1/2	10	29,7	19,2	24	
RQST 188G	8	15	3,2	G1/8	5,5	27	22,5	14
RQST 148G		15	3,2	G1/4	7,5	29,5	22,5	17
RQST 388G		15	3,2	G3/8	7,5	30	22,5	20
RQST 128G		15	3,2	G1/2	10	32,5	22,5	24
RQST 1810G	10	19	4,2	G1/8	5,5	31,8	27,8	17
RQST 1410G		19	4,2	G1/4	7,5	34,3	27,8	17
RQST 3810G		19	4,2	G3/8	7,5	34,3	27,8	20
RQST 1210G		19	4,2	G1/2	10	37,8	27,8	24
RQST 1812G	12	21,5	4,2	G1/8	5,5	33,5	29,5	21
RQST 1412G		21,5	4,2	G1/4	7,5	36	29,5	21
RQST 3812G		21,5	4,2	G3/8	7,5	36	29,5	21
RQST 1212G		21,5	4,2	G1/2	10	39	29,5	24
RQST 3814G	14	23,5	4,2	G3/8	7,5	39	30,5	22
RQST 1214G		23,5	4,2	G1/2	10	42,5	30,5	24
RQST 3816G	16	26,5	5,0	G3/8	7,5	42,5	33	24
RQST 1216G		26,5	5,0	G1/2	10	44,5	33	24

■ RQSTL - złącze TL z gwintem zewnętrznym BSPT



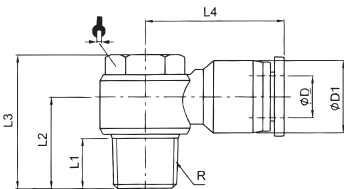
Kod produktu	ØD	ØD1	ØD2	R	L1	L2	L3	L4	
RQSTL M54	4	11,5	3,2	M5	3,5	21,3	40,3	19	10
RQSTL M64		11,5	3,2	M6	4	21,8	40,8	19	10
RQSTL 184		11,5	3,2	R1/8	7,5	23,8	42,8	19	10
RQSTL 144		11,5	3,2	R1/4	9,5	26,8	45,8	19	14
RQSTL 384		11,5	3,2	R3/8	10,5	28,3	47,3	19	17
RQSTL M56	6	13,5	3,2	M5	3,5	21,7	40,9	19,2	12
RQSTL M66		13,5	3,2	M6	4	22,2	41,4	19,2	12
RQSTL 186		13,5	3,2	R1/8	7,5	24,2	43,4	19,2	12
RQSTL 146		13,5	3,2	R1/4	9,5	26,7	46	19,2	14
RQSTL 386		13,5	3,2	R3/8	10,5	28,2	47,5	19,2	17
RQSTL 126	13,5	3,2	R1/2	13,5	31,7	51	19,2	21	
RQSTL 188	8	15	3,2	R1/8	7,5	27,5	50	22,5	14
RQSTL 148		15	3,2	R1/4	9,5	29,5	52	22,5	14
RQSTL 388		15	3,2	R3/8	10,5	31	53,5	22,5	17
RQSTL 128		15	3,2	R1/2	13,5	34,5	57	22,5	21
RQSTL 1810	10	19	4,2	R1/8	7,5	33	61,5	27,8	17
RQSTL 1410		19	4,2	R1/4	9,5	35	63,5	27,8	17
RQSTL 3810		19	4,2	R3/8	10,5	36	64,5	27,8	17
RQSTL 1210		19	4,2	R1/2	13,5	39,5	68	27,8	21
RQSTL 1812	12	21,5	4,2	R1/8	7,5	33,5	63	29,5	21
RQSTL 1412		21,5	4,2	R1/4	9,5	36	65,5	29,5	21
RQSTL 3812		21,5	4,2	R3/8	10,5	37	66,5	29,5	21
RQSTL 1212		21,5	4,2	R1/2	13,5	40	69,5	29,5	21
RQSTL 3814	14	23,5	4,2	R3/8	10,5	40	70	30	22
RQSTL 1214		23,5	4,2	R1/2	13,5	43	73	30	22
RQSTL 3816	16	26,5	5,0	R3/8	10,5	44	77	33	24
RQSTL 1216		26,5	5,0	R1/2	13,5	47	80	33	24

■ RQSY - złącze Y z gwintem zewnętrznym BSPT



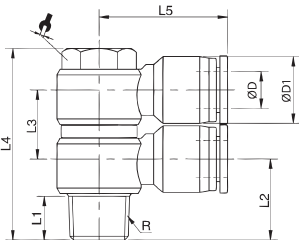
Kod produktu	ØD	ØD1	ØD2	R	L1	L2	L3	L4	
RQSY M54	4	11,5	3,2	M5	3,5	11	40	14,5	10
RQSY M64		11,5	3,2	M6	4	11	40,5	14,5	10
RQSY 184		11,5	3,2	R1/8	7,5	11	42,5	14,5	10
RQSY 144		11,5	3,2	R1/4	9,5	11	45,5	14,5	14
RQSY 384		11,5	3,2	R3/8	10,5	11	47	14,5	17
RQSY M56	6	13,5	3,2	M5	3,5	13	41,5	15	12
RQSY M66		13,5	3,2	M6	4	13	42	15	12
RQSY 186		13,5	3,2	R1/8	7,5	13	44	15	12
RQSY 146		13,5	3,2	R1/4	9,5	13	46,5	15	14
RQSY 386		13,5	3,2	R3/8	10,5	13	48	15	17
RQSY 188	8	15	3,2	R1/8	7,5	15	46,5	18	14
RQSY 148		15	3,2	R1/4	9,5	15	48,5	18	14
RQSY 388		15	3,2	R3/8	10,5	15	50	18	17
RQSY 128		15	3,2	R1/2	13,5	15	53,5	18	21
RQSY 1810	10	19	4,2	R1/8	7,5	18	56,5	21	17
RQSY 1410		19	4,2	R1/4	9,5	18	58,5	21	17
RQSY 3810		19	4,2	R3/8	10,5	18	59,5	21	17
RQSY 1210		19	4,2	R1/2	13,5	18	63	21	21
RQSY 1812	12	21,5	4,2	R1/8	7,5	21	59,5	21,5	21
RQSY 1412		21,5	4,2	R1/4	9,5	21	62	21,5	21
RQSY 3812		21,5	4,2	R3/8	10,5	21	63	21,5	21
RQSY 1212		21,5	4,2	R1/2	13,5	21	66	21,5	21

RQSLV - złącze kątowe obrotowe z gwintem zewnętrznym BSPT



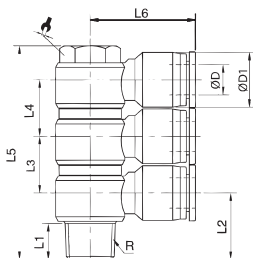
Kod produktu	ØD	ØD1	R	L1	L2	L3	L4	
RQSLV M54	4	11,5	M5	3,5	10,7	17,3	20,5	8
RQSLV 184		11,5	R1/8	7,5	15	23	23,5	12
RQSLV 144		11,5	R1/4	9,5	16,8	26,3	25,5	14
RQSLV M56	6	13,5	M5	3,5	11,7	17,3	22	8
RQSLV 186		13,5	R1/8	7,5	15	23	23,5	12
RQSLV 146		13,5	R1/4	9,5	16,2	26,3	25,4	14
RQSLV 386	6	13,5	R3/8	10,5	19	31,9	29,5	19
RQSLV 188		15	R1/8	7,5	15,7	23	26,5	12
RQSLV 148		15	R1/4	9,5	17,5	26,3	28,9	14
RQSLV 388	8	15	R3/8	10,5	19	31,9	29,8	19
RQSLV 128		15	R1/2	13,5	24	38,6	32,5	24
RQSLV 1810		19	R1/8	7,5	18	23	30,5	12
RQSLV 1410	10	19	R1/4	9,5	19,5	26,3	32,6	14
RQSLV 3810		19	R3/8	10,5	21	31,9	33	19
RQSLV 1210		19	R1/2	13,5	24,2	38,6	36	24
RQSLV 1412	12	21,5	R1/4	9,5	20,8	26,3	33,5	14
RQSLV 3812		21,5	R3/8	10,5	22,2	31,9	35,5	19
RQSLV 1212		21,5	R1/2	13,5	25,5	38,6	36,5	24

RQSLV2 - rozdzielacz kątowy obrotowy D2



Kod produktu	ØD	ØD1	R	L1	L2	L3	L4	L5	
RQSLV2 184	4	11,5	R1/8	7,5	14	15	38	23,5	12
RQSLV2 144		11,5	R1/4	9,5	16,5	15	41,5	25,5	14
RQSLV2 186	6	13,5	R1/8	7,5	14	15	38	23,5	12
RQSLV2 146		13,5	R1/4	9,5	16,5	15	41,5	25,4	14
RQSLV2 386	6	13,5	R3/8	10,5	18,5	15,7	49,5	29,5	19
RQSLV2 188		15	R1/8	7,5	14,5	15	38	26,5	12
RQSLV2 148	8	15	R1/4	9,5	17,5	15	41,5	29	14
RQSLV2 388		15	R3/8	10,5	18,5	15,7	49,5	30	19
RQSLV2 128		15	R1/2	13,5	25,5	21,5	60	32,5	24
RQSLV2 1810	10	19	R1/8	7,5	18	19	44	30,5	12
RQSLV2 1410		19	R1/4	9,5	18,5	21,5	44,8	32,5	14
RQSLV2 3810		19	R3/8	10,5	20,5	21,5	53	33	19
RQSLV2 1210	10	19	R1/2	13,5	25,5	21,5	60	36	24
RQSLV2 1412		21,5	R1/4	9,5	18,5	21,5	44,8	33,5	14
RQSLV2 3812		21,5	R3/8	10,5	22	21,5	53	35,5	19
RQSLV2 1212	12	21,5	R1/2	13,5	25,5	21,5	60	36,5	24

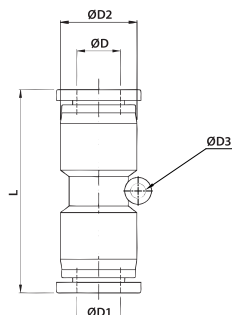
RQSLV3 - rozdzielacz kątowy obrotowy D3



Kod produktu	ØD	ØD1	R	L1	L2	L3	L4	L5	L6	
RQSLV3 184	4	11,5	R1/8	7,5	14	15	15	53	23,5	12
RQSLV3 144		11,5	R1/4	9,5	16,5	15	15	56,5	25,5	14
RQSLV3 186	6	13,5	R1/8	7,5	14	15	15	53	23,5	12
RQSLV3 146		13,5	R1/4	9,5	16,5	15	15	56,5	25,4	14
RQSLV3 386	6	13,5	R3/8	10,5	18,5	15,7	15,7	65,3	29,5	19
RQSLV3 188		15	R1/8	7,5	14,5	15	15	53	26,5	12
RQSLV3 148	8	15	R1/4	9,5	17,5	15	15	56,5	29	14
RQSLV3 388		15	R3/8	10,5	18,5	15,7	15,7	65,3	30	19
RQSLV3 128		15	R1/2	13,5	25,5	21,5	21,5	81,5	32,5	24
RQSLV3 1810	10	19	R1/8	7,5	18	19	19	63	30,5	12
RQSLV3 1410		19	R1/4	9,5	18,5	21,5	21,5	69,5	32,5	14
RQSLV3 3810		19	R3/8	10,5	20,5	21,5	21,5	78	33	19
RQSLV3 1210	10	19	R1/2	13,5	25,5	21,5	21,5	81,5	36	24
RQSLV3 1412		21,5	R1/4	9,5	18,5	21,5	21,5	69,5	33,5	14
RQSLV3 3812		21,5	R3/8	10,5	22	21,5	21,5	78	35,5	19
RQSLV3 1212	12	21,5	R1/2	13,5	25,5	21,5	21,5	81,5	36,5	24

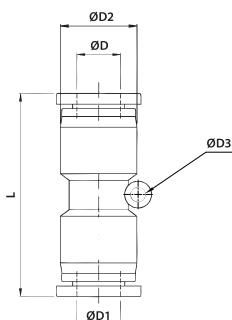
Złącza wtykowe i węże proste

RQSG - złącze proste dwustronne



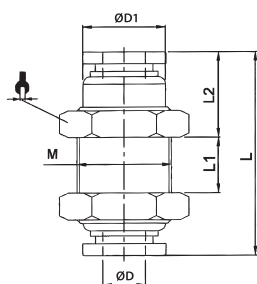
Kod produktu	ØD	ØD1	ØD2	ØD3	L
RQSG 40	4	4	11,5	3,2	34
RQSG 50A	5	5	12,5	4,6	34
RQSG 60	6	6	13,5	3,2	35,5
RQSG 70A	7	7	12,6	5,8	35,8
RQSG 80	8	8	15	3,2	38,5
RQSG 90A	9	9	18,7	6,5	46
RQSG 100	10	10	19	4,2	48
RQSG 110A	11	11	19,5	6,5	40
RQSG 120	12	12	21,5	4,2	49
RQSG 140A	14	14	23,5	4,2	50
RQSG 150A	15	15	26,5	4,2	66
RQSG 160A	16	16	26,5	6,0	66
RQSG 3/16	3/16	3/16	11	3,2	33
RQSG 1/4	1/4	1/4	13	3,2	34,5
RQSG 3/8	3/8	3/8	18,5	3,2	47
RQSG 1/2	1/2	1/2	21,5	4,2	48

RQSG - złącze proste dwustronne redukcyjne



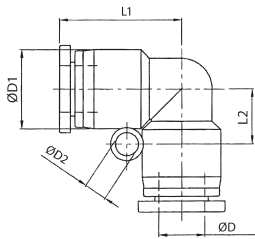
Kod produktu	ØD	ØD1	ØD2	ØD3	L
RQSG 6040	6	4	13,5	3,2	35,5
RQSG 8040	8	4	15	3,2	38,5
RQSG 8060	8	6	15	3,2	38,5
RQSG 10060	10	6	19	4,2	46
RQSG 10080	10	8	19	4,2	47
RQSG 12060	12	6	21,5	4,2	48
RQSG 12080	12	8	21,5	4,2	48
RQSG 120100	12	10	21,5	4,2	49
RQSG 140120	14	12	23,5	4,2	48
RQSG 160120	16	12	26,5	4,3	64
RQSG 160140	16	14	26,5	4,3	64

RQSS - złącze proste przegrodowe



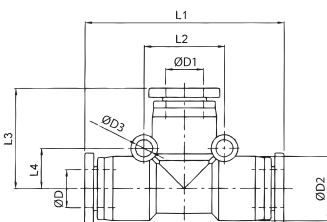
Kod produktu	ØD	ØD1	M	L	L1	L2	
RQSS 40	4	10	M12X1	30,5	9,5	10	14
RQSS 60	6	12	M14X1	31	7,5	10,6	17
RQSS 80	8	14	M16X1	34,5	6,5	12	19
RQSS 100	10	17	M20X1	41,5	11,5	12	24
RQSS 120	12	20	M22X1	44,5	12,5	13,5	26
RQSS 140	14	22	M24X1	45	14	12,5	27
RQSS 160	16	24	M26X1	48	16	13,5	29

RQSL - złącze kątowe



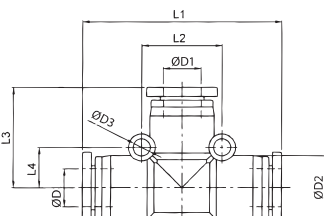
Kod produktu	ØD	ØD1	ØD2	L1	L2
RQSL 40	4	11,5	3,2	19	7
RQSL 50A	5	5	4,6	14	9
RQSL 60	6	13,5	3,2	19,2	8
RQSL 70A	7	7	5,8	22	11
RQSL 80	8	15	3,2	22,5	10
RQSL 90A	9	9	6,5	25	11
RQSL 100	10	19	4,2	27,8	12
RQSL 110A	11	11	6,5	28	12,5
RQSL 120	12	21,5	4,2	29,5	13,5
RQSL 140A	14	23,5	4,2	30,5	14
RQSL 150A	15	26,5	4,2	33	16
RQSL 160A	16	26,5	5,0	33	16,5

RQST - złącze T



Kod produktu	ØD	ØD1	ØD2	ØD3	L1	L2	L3	L4
RQST 40	4	4	11,5	3,2	38	14	19	7
RQST 50A	5	5	11,5	4,4	40	14	19	7
RQST 60	6	6	13,5	3,2	39	16	19,2	8
RQST 70A	7	7	14	4,4	41	16	21	8
RQST 80	8	8	15	3,2	45	18	22,5	9
RQST 90A	9	9	15	4,5	53	22	25	10
RQST 100	10	10	19	4,2	57	24	27,8	12
RQST 110A	11	11	19	4,5	53	22	25	10
RQST 120	12	12	21,5	4,3	59	27	29,5	13,5
RQST 140A	14	14	23,5	4,2	54	30	30	15
RQST 150A	15	15	26,5	4,2	66	31	33	16
RQST 160	16	16	26,5	5,0	66	31	33	16,5

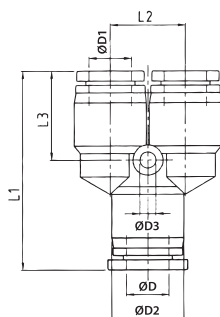
RQST - złącze T redukcyjne



Kod produktu	ØD	ØD1	ØD2	ØD3	L1	L2	L3	L4
RQST 6040	6	4	13,5	3,2	39	16	19,2	8
RQST 8040	8	4	15	3,2	45	18	22,5	9
RQST 8060	8	6	15	3,2	45	18	22,5	9
RQST 10060	10	6	19	4,2	57	24	26,3	12
RQST 10080	10	8	19	4,2	57	24	26,8	12
RQST 12080	12	8	21,5	4,3	59	27	28,5	13,5
RQST 120100	12	10	21,5	4,3	59	27	29,5	13,5
RQST 140120	14	12	23,5	4,3	59	27	29,5	13,5
RQST 160120	16	12	26,5	4,3	64	27	32	13,5
RQST 160140	16	14	26,5	4,3	64	27	232	13,5

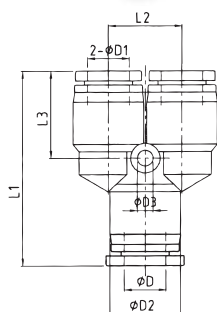
Złącza wtykowe i węże proste

RQSY - złącze Y



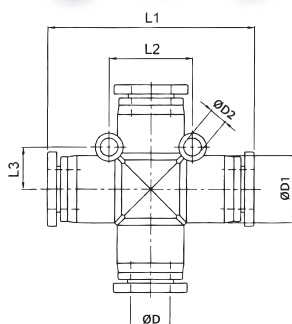
Kod produktu	ØD	ØD1	ØD2	ØD3	L1	L2	L3
RQSY 40	4	4	11,5	3,2	36,5	11	14,5
RQSY 60	6	6	13,5	3,2	37,5	13	15
RQSY 80	8	8	15	3,2	39,8	15	18
RQSY 100	10	10	19	4,2	50	18	21
RQSY 120	12	12	21,5	4,2	53	21	21,5
RQSY 140	14	14	24	4,2	57	23	21
RQSY 150	15	15	26,5	4,2	58,5	25	22
RQSY 160	16	16	26,5	4,3	58,5	25	22

RQSYR - złącze Y redukcyjne



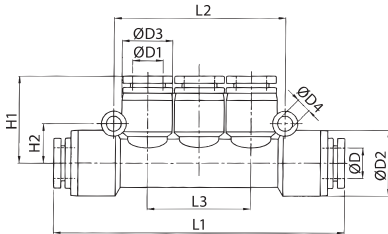
Kod produktu	ØD	ØD1	ØD2	ØD3	L1	L2	L3
RQSYR 64	6	4	13,5	3,2	37,5	13	15
RQSYR 84	8	4	15	3,2	39,8	15	18
RQSYR 86	8	6	15	3,2	39,8	15	18
RQSYR 106	10	6	19	4,2	39,8	18	21
RQSYR 108	10	8	19	4,2	50	18	21
RQSYR 128	12	8	21,5	4,2	53	21	21,5
RQSYR 1210	12	10	21,5	4,2	53	21	21,5
RQSYR 1412	14	12	24	4,2	56	23	21
RQSYR 1612	16	12	26,5	4,2	58,5	25	22

RQSX - złącze krzyżowe



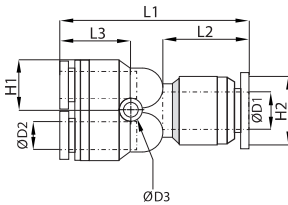
Kod produktu	ØD	ØD1	ØD2	L1	L2	L3
RQSX 40	4	11,5	3,2	38	14	7
RQSX 60	6	13,5	3,2	39	16	8
RQSX 80	8	15	3,2	45	18	9
RQSX 100	10	19	4,2	57	24	12
RQSX 120	12	21,5	4,3	59	27	13,5

RQST3 - rozdzielacz typu T-D3



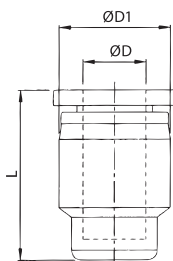
Kod produktu	ØD	ØD1	ØD2	ØD3	ØD4	L1	L2	L3	H1	H2
RQST3 40	4	4	14,5	13	3,2	57	36	22	19	8
RQST3 60	6	6	14,5	13	3,2	58	36	22	19,5	8
RQST3 80	8	8	19	14,5	4,2	84	61	29	24,5	11,5
RQST3 100	10	10	19	14,5	4,2	87	61	29	26	11,5
RQST3 6040	6	4	14,5	13	3,2	58	36	22	19	8
RQST3 8040	8	4	18,4	14,5	3,2	62	42	26	20,5	9
RQST3 8060	8	6	18,4	14,5	3,2	81	48	29	24,5	9
RQST3 10060	10	6	19	14,5	4,2	87	61	29	24,5	11,5
RQST3 10080	10	8	19	14,5	4,2	87	61	29	24,5	11,5

RQSQ - rozdzielacz prosty D4



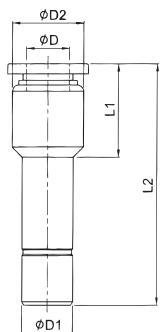
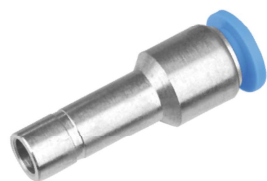
Kod produktu	ØD1	ØD2	ØD3	L1	L2	L3	H1	H2
RQSQ 6040	6	4	3,2	37,2	36,5	15	10,4	13
RQSQ 8060	8	6	3,2	40,6	41	17,2	13	14,4
RQSQ 80	8	8	3,2	40,6	41	17,2	13	14,4

RQSC - zaślepka



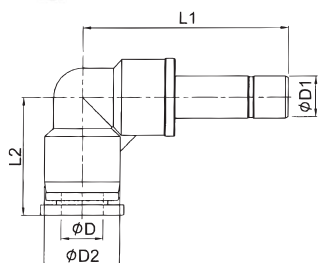
Kod produktu	ØD	ØD1	L
RQSC 40	4	11,5	17,5
RQSC 60	6	13,5	17,7
RQSC 80	8	15	21,3
RQSC 100	10	19	25
RQSC 120	12	21,5	26

■ RQSG...H - złącze proste z wtyczką redukcyjną



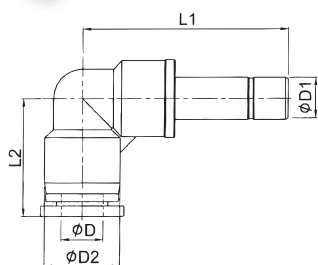
Kod produktu	ØD	ØD1	ØD2	L1	L2
RQSG 60H40	4	6	10	16	35
RQSG 80H40	4	8	10	13	34
RQSG 80H60	6	8	12	15,5	36
RQSG 100H60	6	10	12	16,8	41
RQSG 100H80	8	10	14	17,5	42
RQSG 120H60	6	12	13,5	13,5	38,5
RQSG 120H80	8	12	14	17,5	42,5
RQSG 120H100	10	12	17	21	46

■ RQSL - złącze kątowe z wtyczką



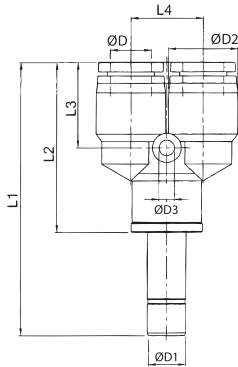
Kod produktu	ØD	ØD1	ØD2	L1	L2
RQSL 40H	4	4	11,5	33,7	19
RQSL 60H	6	6	13,5	34	19,2
RQSL 80H	8	8	15	38,5	22,5
RQSL 100H	10	10	19	46,8	27,8
RQSL 120H	12	12	21,5	49,5	29,5

■ RQSL...H - złącze kątowe z wtyczką redukcyjną



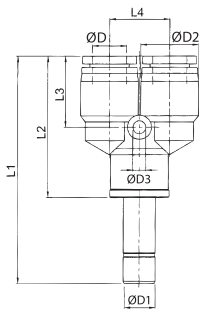
Kod produktu	ØD	ØD1	ØD2	L1	L2
RQSL 60H40	4	6	11,5	34	19
RQSL 80H60	6	8	13,5	35,7	19,2
RQSL 100H80	8	10	15	42,5	22,5
RQSL 120H100	10	12	19	48,3	27,8

RQSY...H - złącze Y z wtyczką



Kod produktu	ØD	ØD1	ØD2	ØD3	L1	L2	L3	L4
RQSY 40H	4	4	11,5	3,2	52,5	33,5	14,5	11
RQSY 60H	6	6	13,5	3,2	53,8	34,8	15	13
RQSY 80H	8	8	15	3,2	57,8	37,3	18	15
RQSY 100H	10	10	19	4,2	71	46,5	21	18
RQSY 120H	12	12	21,5	4,2	75,5	49,5	21,5	21

RQSY...H - złącze Y z wtyczką redukcijną



Kod produktu	ØD	ØD1	ØD2	ØD3	L1	L2	L3	L4
RQSY 60H40	4	6	11,5	3,2	52,8	33,8	14,5	11
RQSY 80H60	6	8	13,5	3,2	55,5	35	15	13
RQSY 100H80	8	10	15	3,2	62	37,3	18	15
RQSY 120H100	10	12	19	4,2	72,5	46,5	21	18



Przykład części instalacji pneumatycznej z zastosowaniem złączy wtykowych.

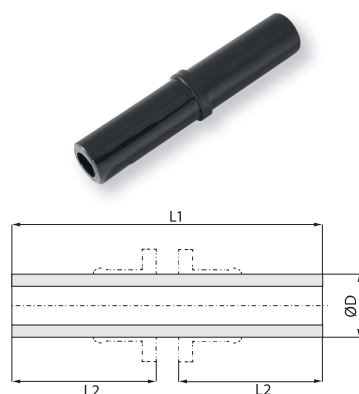
Złącza wtykowe i węże proste

RQSC - korek



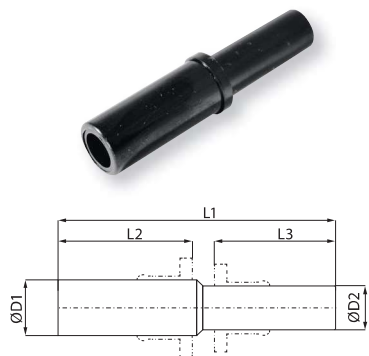
Kod produktu	ØD	ØD1	ØD2	L1	L2
RQSC 40H	4	5	3	15	28
RQSC 60H	6	7	3	17	33
RQSC 80H	8	9	4	18	37
RQSC 100H	10	11	5	20,5	42
RQSC 120H	12	13	6	23	44

RQSH - wtyczka dwustronna



Kod produktu	ØD	L1	L2
RQSH 40	4	35	16
RQSH 60	6	37	17
RQSH 80	8	39,5	18,5
RQSH 100	10	46	21
RQSH 120	12	50	22,5
RQSH 160	16	60	25

RQSH - wtyczka dwustronna redukcyjna



Kod produktu	ØD1	ØD2	L1	L2	L3
RQSH 64	6	4	36	17	16
RQSH 86	8	6	39	18,5	17
RQSH 108	10	8	43	21	18,5
RQSH 1210	12	10	48	22,5	21
RQSH 1612	16	12	54	26,5	22,5

Zawory dławiąco-zwrotne

Zawory dławiąco-zwrotne pozwalają na swobodny przepływ powietrza w jednym kierunku oraz płynną regulację natężenia przepływu w kierunku przeciwnym.

