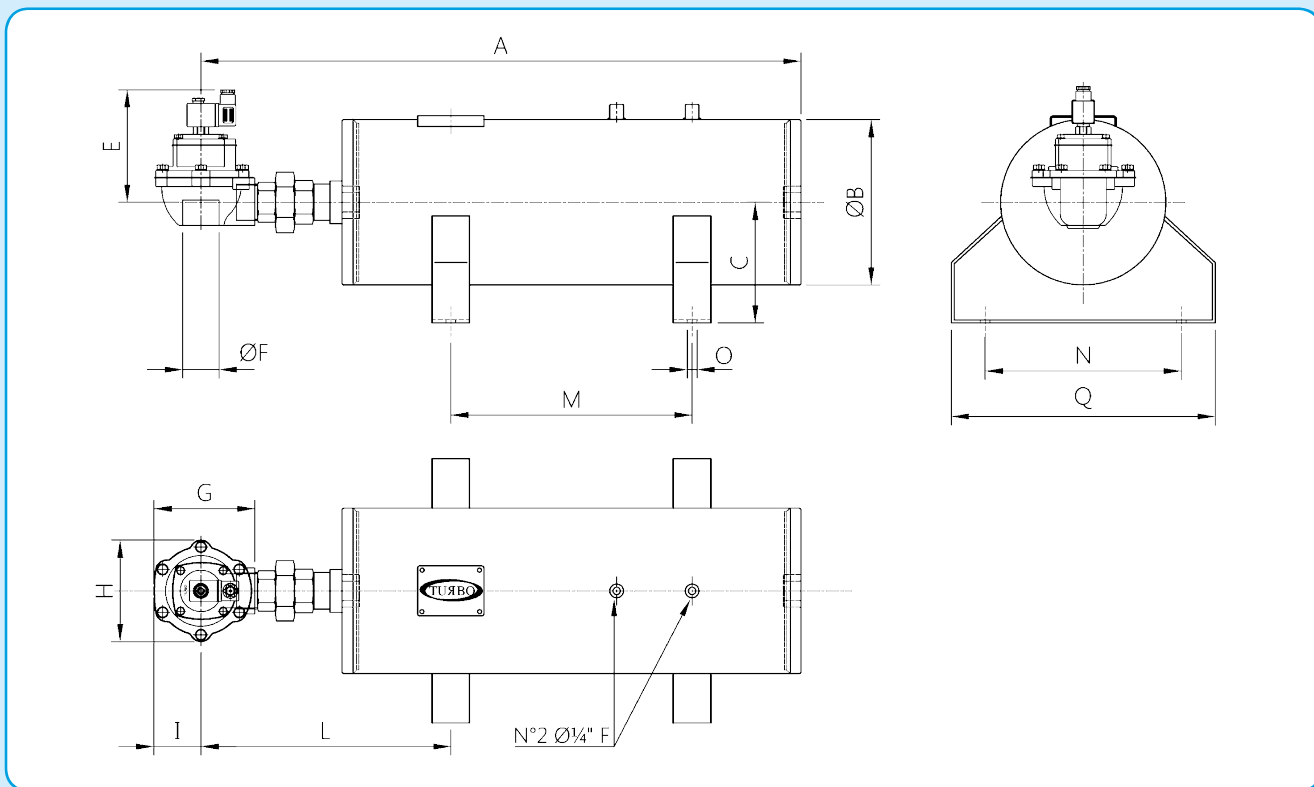
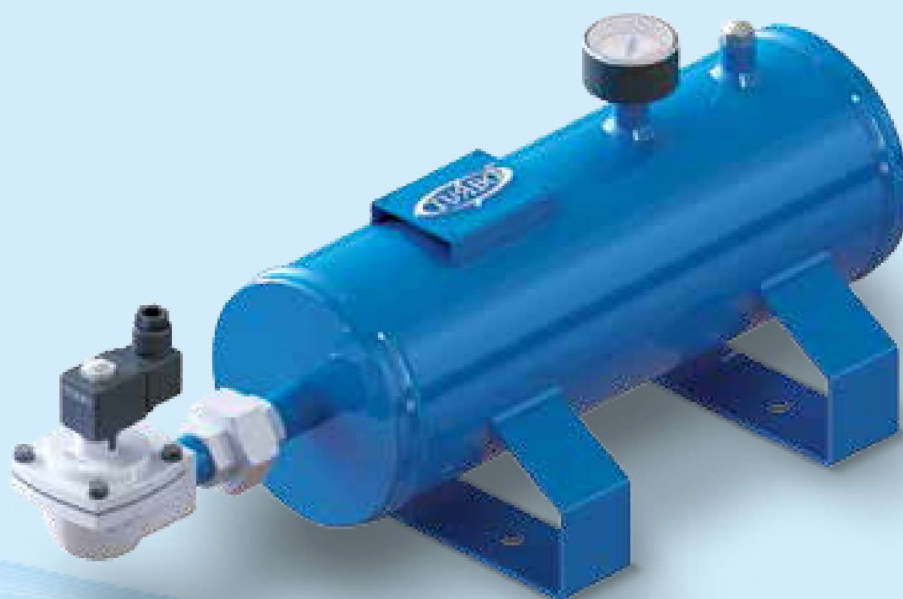


# SERIA PACK



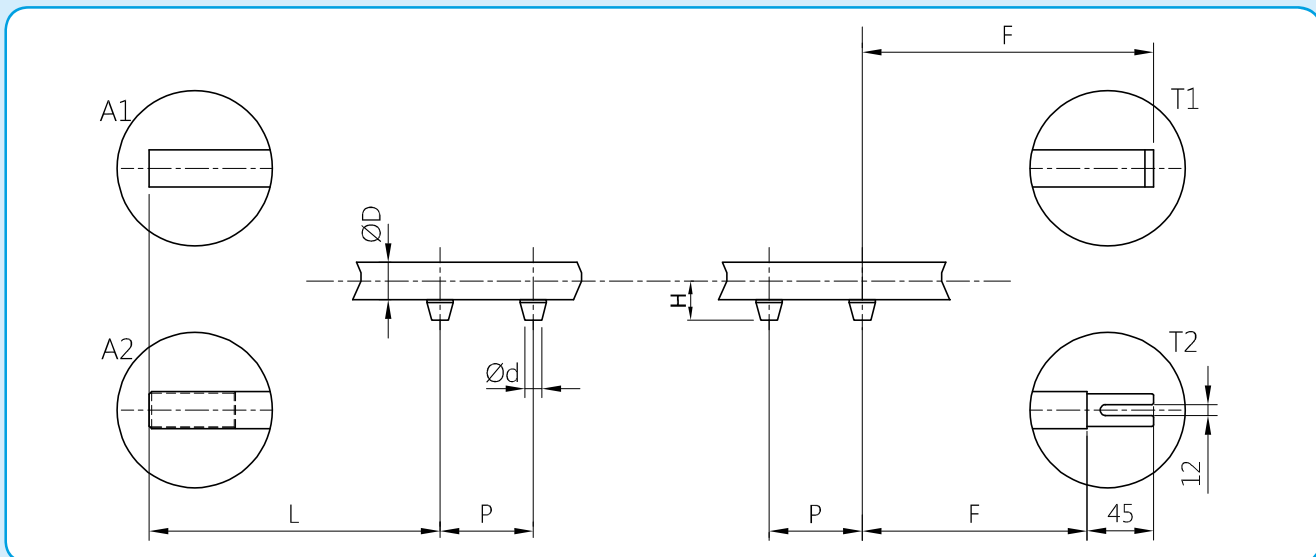
Model	A	ØB	C	E	ØF	G	H	I	L	M	N	ØO	ØP	Q
PACK 5	545	141.3 (Ø5")	100	100	¾"	90	73	38	265	150	120	13	½"	250
PACK 15	868	168.3 (Ø6")	124	100	1"	90	73	38	368	280	160	13	½"	250
PACK 25	895	219.1 (Ø8")	160	150	1 ½"	133.5	135	62	375	320	260	13	½"	350
PACK 50	1174	273 (Ø10")	214	185	2"	198	190	83	539	320	260	13	½"	350
PACK 100	1600	324 (Ø12")	214	162	2 ½"	198	190	83	535	800	260	13	½"	350



KOD DANYCH TECHNICZNYCH

	TS	25	P100	N10	D10	L150	F200	H15	A2	T2
TS = PRZEWÓD DMUCHAWY										
<b>Ø D: ŚREDNICA PRZEWODÓW DMUCHAWY</b>										
20 ¾"										
25 1"										
40 1 ½"										
50 2"										
P = ROZSTAW DYSZ										
N = LICZBA DYSZ										
D = ŚREDNICA WEWNĘTRZNA DYSZ										
L = ROZSTAW MIĘDZY POCZĄTKIEM PRZEWODU DMUCHAW A PIERWSZĄ DYSZĄ										
F = ROZSTAW MIĘDZY OSTATNIĄ DYSZĄ A WSPORNIKIEM MOCOWANIA										
H = WYSOKOŚĆ DYSZY										
A1 = POCZĄTEK PRZEWODU GŁADKIEGO										
A2 = POCZĄTEK PRZEWODU GWINTOWANEGO										
T1 = KONIEC PRZEWODU Z ZATYCZKĄ										
T2 = KONIEC PRZEWODU ZE WSPORNIKIEM										

Dla wersji specjalnych i otworów powyżej 2", prosimy o kontakt z naszym biurem technicznym



OPIS

- 1 Przewód dmuchawy
- 2 Dysza
- 3 O-Ring
- 4 Zatyczka
- 5 Wspornik
- 6 Śruby + Podkładki

