

C-AS



Anschweißstutzen
Anschweiß-Anschluss /
24° Rohranschluss

C-ASK



Anschweißverschraubung für Rohr
Anschweiß-Anschluss /
Anschweiß-Anschluss

C-ESV



Einschweiß-Schottstutzen
24° Rohranschluss

C-SKA



Schweißkegel
Anschweiß-Anschluss /
24° Schweißkegel

C-WAS



Winkel - Anschweißstutzen
Anschweiß-Anschluss /
24° Rohranschluss

C-SKAR



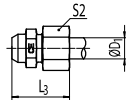
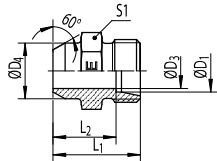
Schweißkegel-Reduzierung
Anschweiß-Anschluss /
24° Schweißkegel

C-AS Anschweißstutzen

Anschweiß-Anschluss /
24° Rohranschluss (DIN EN ISO 8434-1)



C-WAS



Reihe	PN [bar]		ØD ₁ [mm]	ØD ₃ [mm]	ØD ₄ [mm]	L ₁ [mm]	L ₂ [mm]	L ₃ [mm]	S1 [mm]	S2 [mm]	Bestellnummer*	kg/100
	C	CF										
L	315	315	6	4	10	21	14,0	29	12	14	C-AS 06 L X	1,1
			8	6	12	23	16,0	31	14	17	C-AS 08 L X	1,6
			10	8	14	25	18,0	33	17	19	C-AS 10 L X	2,3
			12	10	16	25	18,0	33	19	22	C-AS 12 L X	2,7
			15	12	19	29	22,0	37	22	27	C-AS 15 L X	4,5
			18	15	22	31	23,5	40	27	32	C-AS 18 L X	6,9
	160	160	22	19	27	36	28,5	45	32	36	C-AS 22 L X	10,2
			28	24	32	38	30,5	47	41	41	C-AS 28 L X	16,5
			35	30	40	43	32,5	54	46	50	C-AS 35 L X	24,0
			42	36	46	46	35,0	58	55	60	C-AS 42 L X	33,7
S	630	630	6	4	11	26	19,0	34	14	17	C-AS 06 S X	2,2
			8	5	13	28	21,0	36	17	19	C-AS 08 S X	3,3
			10	7	15	30	22,5	39	19	22	C-AS 10 S X	4,2
			12	8	17	32	24,5	41	22	24	C-AS 12 S X	5,7
			14	10	19	35	27,0	45	24	27	C-AS 14 S X	7,3
			16	12	21	35	26,5	45	27	30	C-AS 16 S X	8,6
	400	400	20	16	26	40	29,5	51	32	36	C-AS 20 S X	13,3
			25	20	31	44	32,0	56	41	46	C-AS 25 S X	22,6
			30	25	36	49	35,5	62	46	50	C-AS 30 S X	30,4
			38	32	44	54	38,0	69	55	60	C-AS 38 S X	46,2
	250	315									C-AS 38 S X	46,2

*Wenn Sie Stahl benötigen, ersetzen Sie bitte die Kennbuchstaben **C** durch **CF**!
C = Edelstahl, 1.4571 **CF** = Stahl phosphatiert

Schweißverschraubungen:



C-AS

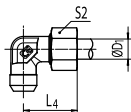
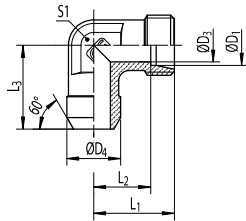


C-WAS Winkel - Anschweißstutzen

Anschweiß-Anschluss /
24° Rohranschluss (DIN EN ISO 8434-1)



C-ASK



Reihe	PN [bar]		ØD ₁ [mm]	ØD ₃ [mm]	ØD ₄ [mm]	L ₁ [mm]	L ₂ [mm]	L ₃ [mm]	L ₄ [mm]	S ₁ [mm]	S ₂ [mm]	Bestellnummer *	kg/100
	C	CF											
L	315	315	6	4	10	19	12,0	19	27	12	14	C-WAS 06 L X	2,0
			8	6	12	21	14,0	23	29	12	17	C-WAS 08 L X	2,5
			10	8	14	22	15,0	24	30	14	19	C-WAS 10 L X	3,2
			12	10	16	24	17,0	25	32	17	22	C-WAS 12 L X	4,2
			15	12	19	28	21,0	30	36	19	27	C-WAS 15 L X	7,8
	160	160	18	15	22	31	23,5	33	40	24	32	C-WAS 18 L X	11,0
			22	19	27	35	27,5	37	44	27	36	C-WAS 22 L X	15,1
			28	24	32	38	30,5	42	47	36	41	C-WAS 28 L X	26,2
			35	30	40	45	34,5	49	56	41	50	C-WAS 35 L X	40,2
			42	36	46	51	40,0	57	63	50	60	C-WAS 42 L X	61,6
S	630	630	6	4	11	23	16,0	23	31	12	17	C-WAS 06 S X	3,1
			8	5	13	24	17,0	24	32	14	19	C-WAS 08 S X	4,4
			10	7	15	25	17,5	25	34	17	22	C-WAS 10 S X	5,6
			12	8	17	29	21,5	29	38	17	24	C-WAS 12 S X	7,9
			14	10	19	30	22,0	30	40	19	27	C-WAS 14 S X	9,6
	400	400	16	12	21	33	24,5	33	43	24	30	C-WAS 16 S X	13,4
			20	16	26	37	26,5	37	48	27	36	C-WAS 20 S X	19,2
			25	20	31	42	30,0	42	54	36	46	C-WAS 25 S X	34,5
			30	25	36	49	35,5	49	62	41	50	C-WAS 30 S X	52,1
	250	315		38	32	44	57	41,0	57	72	50	60	C-WAS 38 S X

*Wenn Sie Stahl benötigen, ersetzen Sie bitte die Kennbuchstaben **C** durch **CF**!
C = Edelstahl, 1.4571 CF = Stahl phosphatiert

Schweisverschraubungen:



C-WAS

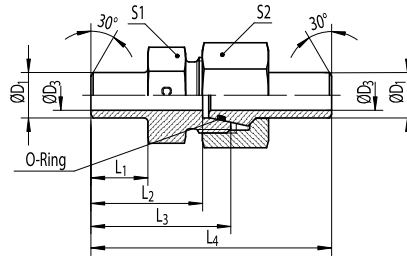


C-ASK

Anschweißverschraubung für Rohr
Anschweiß-Anschluss /
Anschweiß-Anschluss



C-ESV



Reihe	PN [bar]		ØD ₁ [mm]	ØD ₃ [mm]	L ₁ [mm]	L ₂ [mm]	L ₃ [mm]	L ₄ [mm]	S1 [mm]	S2 [mm]	Bestellnummer*	kg/100
	C	CF										
L	315	315	10	7	9,0	18,0	25,0	51,5	17	19	C-ASK 10 x 1,5 L	5,0
	400	400	10	6	9,0	18,0	25,0	51,5	17	19	C-ASK 10 x 2 L	5,4
	315	315	12	8	8,0	18,0	25,0	51,5	19	22	C-ASK 12 x 2 L	7,0
	400	400	12	7	8,0	18,0	25,0	51,5	19	22	C-ASK 12 x 2,5 L	7,5
	315	315	15	10	11,0	22,0	29,0	57,5	22	27	C-ASK 15 x 2,5 L	11,4
	160	160	18	13	12,0	23,5	31,0	51,0	27	32	C-ASK 18 x 2,5 L	16,4
	160	160	22	17	15,0	28,5	36,0	68,5	32	36	C-ASK 22 x 2,5 L	22,0
	160	160	28	23	16,0	30,5	38,0	73,5	41	41	C-ASK 28 x 2,5 L	29,7
	160	160	35	29	18,0	32,5	43,0	82,5	46	50	C-ASK 35 x 3 L	45,9
	160	160	35	28	18,0	32,5	43,0	82,5	46	50	C-ASK 35 x 3,5 L	48,6
	160	160	35	27	18,0	32,5	43,0	82,5	46	50	C-ASK 35 x 4 L	51,3
	160	160	42	36	19,0	35,0	46,0	85,5	55	60	C-ASK 42 x 3 L	64,4
	160	160	42	34	19,0	35,0	46,0	85,5	55	60	C-ASK 42 x 4 L	71,4
	S	315	315	10	7	10,0	24,5	32,0	58,5	19	22	C-ASK 10 x 1,5 S
400		400	10	6	10,0	24,5	32,0	58,5	19	22	C-ASK 10 x 2 S	8,7
315		315	12	8	15,0	29,5	37,0	63,5	22	24	C-ASK 12 x 2 S	10,4
400		400	12	7	15,0	29,5	37,0	63,5	22	24	C-ASK 12 x 2,5 S	11,2
315		315	16	11	16,5	33,0	41,5	74,0	27	30	C-ASK 16 x 2,5 S	18,7
400		400	16	10	16,5	33,0	41,5	74,0	27	30	C-ASK 16 x 3 S	19,6
315		315	20	14	19,0	36,5	47,0	84,0	32	36	C-ASK 20 x 3 S	30,2
315		315	20	13	19,0	36,5	47,0	84,0	32	36	C-ASK 20 x 3,5 S	31,5
400		400	20	12	19,0	36,5	47,0	84,0	32	36	C-ASK 20 x 4 S	32,8
250		250	25	19	19,5	39,5	51,5	93,0	41	46	C-ASK 25 x 3 S	52,4
315		315	25	18	19,5	39,5	51,5	93,0	41	46	C-ASK 25 x 3,5 S	54,5
315		315	25	17	19,5	39,5	51,5	93,0	41	46	C-ASK 25 x 4 S	56,4
400		400	25	15	18,0	39,5	51,5	93,0	41	46	C-ASK 25 x 5 S	60,9
250		250	30	24	23,0	44,5	58,0	102,0	46	50	C-ASK 30 x 3 S	64,0
315		315	30	22	23,0	44,5	58,0	102,0	46	50	C-ASK 30 x 4 S	69,4
315		315	30	20	23,0	44,5	58,0	102,0	46	50	C-ASK 30 x 5 S	74,2
400		400	30	18	23,0	44,5	58,0	102,0	46	50	C-ASK 30 x 6 S	78,4
250		250	38	30	22,0	44,0	60,0	108,5	55	60	C-ASK 38 x 4 S	99,5
315		315	38	28	22,0	44,0	60,0	108,5	55	60	C-ASK 38 x 5 S	106,4
315		315	38	26	22,0	44,0	60,0	108,5	55	60	C-ASK 38 x 6 S	112,7
315	315	38	24	22,0	44,0	60,0	108,5	55	60	C-ASK 38 x 7 S	118,5	

*Wenn Sie Stahl benötigen, ersetzen Sie bitte die Kennbuchstaben C durch CF!

C = Edelstahl, 1.4571 (Dichtungswirkstoff: FKM) CF = Stahl phosphatiert (Dichtungswirkstoff: NBR)

Schweisverschraubungen:



C-ASK

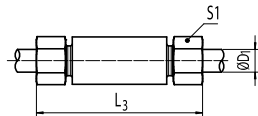
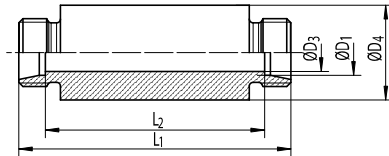


C-ESV Einschweiß-Schottstutzen

24° Rohranschluss
(DIN EN ISO 8434-1)



C-SKA



Reihe	PN [bar]		ØD ₁ [mm]	ØD ₃ [mm]	ØD ₄ [mm]	L ₁ [mm]	L ₂ [mm]	L ₃ [mm]	S1 [mm]	Bestellnummer*	kg/100
	C	CF									
L	315	500	6	4	18	70	56	86	14	C-ESV06 L X	10,6
			8	6	20	70	56	86	17	C-ESV08 L X	12,6
			10	8	22	72	58	88	19	C-ESV10 L X	14,8
	315	400	12	10	25	72	58	88	22	C-ESV12 L X	18,3
			15	12	28	84	70	100	27	C-ESV15 L X	27,3
			18	15	32	84	69	102	32	C-ESV18 L X	34,5
	160	250	22	19	36	88	73	106	36	C-ESV22 L X	41,4
			28	24	40	88	73	106	41	C-ESV28 L X	46,7
			35	30	50	92	71	114	50	C-ESV35 L X	74,6
			42	36	60	92	70	116	60	C-ESV42 L X	103,6
S	630	800	6	4	20	74	60	90	17	C-ESV06 S X	14,0
			8	5	22	74	50	90	19	C-ESV08 S X	16,8
			10	7	25	74	59	92	22	C-ESV10 S X	20,8
	630	630	12	8	28	74	59	92	24	C-ESV12 S X	25,8
			14	10	30	88	72	108	27	C-ESV14 S X	34,6
	400	630	16	12	35	88	71	108	30	C-ESV16 S X	45,5
	400	400	20	16	38	92	71	114	36	C-ESV20 S X	53,2
			25	20	45	96	72	120	46	C-ESV25 S X	74,8
			30	25	50	100	73	126	50	C-ESV30 S X	90,6
	250	400	38	32	60	104	72	134	60	C-ESV38 S X	129,4

*Wenn Sie Stahl benötigen, ersetzen Sie bitte die Kennbuchstaben **C** durch **CF**!
C = Edelstahl, 1.4571 CF = Stahl phosphatiert

Schweisverschraubungen:



C-ESV

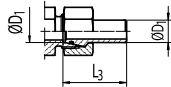
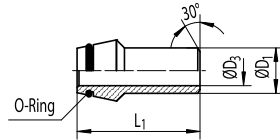


C-SKA Schweißkegel

Anschweiß-Anschluss /
24° Schweißkegel nach DIN EN ISO 8434-1



C-SKAR



Schweisverschraubungen:



Reihe	PN [bar]		ØD ₁ [mm]	ØD ₃ [mm]	L ₁ [mm]	L ₃ [mm]	Bestellnummer*	kg/100
	C	CF						
L/S	400	400	6	3	31,0	32,0	C-SKA 06 X 1,5	0,7
	400	400	8	5	31,0	32,0	C-SKA 08 X 1,5	0,9
	500	500	8	4	31,0	32,0	C-SKA 08 X 2	1,1
	315	315	10	7	32,5	33,5	C-SKA 10 X 1,5	1,3
	400	400	10	6	32,5	33,5	C-SKA 10 X 2	1,6
	315	315	12	8	32,5	33,5	C-SKA 12 X 2	1,9
	400	400	12	7	32,5	33,5	C-SKA 12 X 2,5	2,2
L	315	315	15	10	34,5	35,5	C-SKA 15 X 2,5	3,0
	315	315	18	13	36,0	37,5	C-SKA 18 X 2,5	3,8
	160	160	22	17	38,5	40,0	C-SKA 22 X 2,5	5,3
	160	160	28	23	41,5	43,0	C-SKA 28 X 2,5	7,4
	160	160	28	22	41,5	43,0	C-SKA 28 X 3	8,4
	160	160	35	29	47,5	50,0	C-SKA 35 X 3	12,7
	160	160	35	28	47,5	50,0	C-SKA 35 X 3,5	14,3
	160	160	35	27	47,5	50,0	C-SKA 35 X 4	15,9
	160	160	42	36	47,5	50,5	C-SKA 42 X 3	15,4
	160	160	42	34	47,5	50,5	C-SKA 42 X 4	19,5
S	400	400	14	8	38,5	40,0	C-SKA 14 X 3	3,4
	315	315	16	11	39,0	41,0	C-SKA 16 X 2,5	3,6
	400	400	16	10	39,0	41,0	C-SKA 16 X 3	4,1
	315	315	20	14	45,0	47,5	C-SKA 20 X 3	6,5
	400	400	20	13	45,0	47,5	C-SKA 20 X 3,5	7,2
	400	400	20	12	45,0	47,5	C-SKA 20 X 4	7,9
	250	250	25	19	49,5	53,5	C-SKA 25 X 3	9,0
	315	315	25	18	49,5	53,5	C-SKA 25 X 3,5	10,1
	350	350	25	17	49,5	53,5	C-SKA 25 X 4	11,1
	400	400	25	15	49,5	53,5	C-SKA 25 X 5	13,0
	250	250	30	24	52,0	57,5	C-SKA 30 X 3	11,6
	315	315	30	22	52,0	57,5	C-SKA 30 X 4	14,5
	350	350	30	20	52,0	57,5	C-SKA 30 X 5	17,1
	400	400	30	18	52,0	57,5	C-SKA 30 X 6	19,4
	160	160	38	32	56,5	64,5	C-SKA 38 X 3	16,3
	250	250	38	30	56,5	64,5	C-SKA 38 X 4	20,5
	315	315	38	28	56,5	64,5	C-SKA 38 X 5	24,4
315	315	38	26	56,5	64,5	C-SKA 38 X 6	28,0	
315	315	38	24	56,5	64,5	C-SKA 38 X 7	31,3	

*Wenn Sie Stahl benötigen, ersetzen Sie bitte die Kennbuchstaben C durch CF!

C = Edelstahl, 1.4571 (Dichtungswirkstoff: FKM) CF = Stahl phosphatiert (Dichtungswirkstoff: NBR)

C-SKA



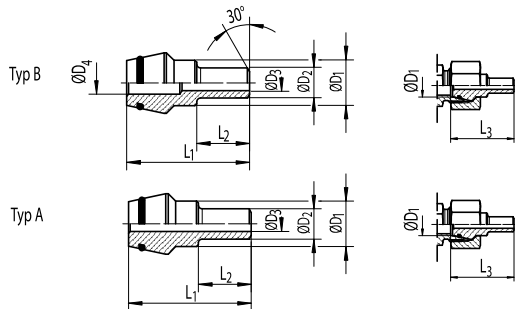
C-SKAR

Schweißkegel-Reduzierung (L, S)

Anschweiß-Anschluss /
24° Schweißkegel nach DIN EN ISO 8434-1



C-SKAR (S)



Reihe	PN [bar]		ØD ₁ [mm]	ØD ₂ [mm]	ØD ₃ [mm]	ØD ₄ [mm]	L ₁ [mm]	L ₂ [mm]	L ₃ [mm]	Typ	Bestellnummer*	kg/100
	C	CF										
L	400	400	8	6	3	4	31,0	12	32,0	B	C-SKAR 08/06x1,5	1,0
	400	400	10	6	3	5	32,5	12	33,5	B	C-SKAR 10/06x1,5	1,5
	500	500	10	6	2	5	32,5	12	33,5	B	C-SKAR 10/06x2	1,5
	400	400	10	8	5		32,5	12	33,5	A	C-SKAR 10/08x1,5	1,5
	500	500	10	8	4		32,5	12	33,5	A	C-SKAR 10/08x2	1,7
	500	500	12	6	2	6	32,5	14	33,5	B	C-SKAR 12/06x2	1,9
	400	400	12	8	5		32,5	14	33,5	A	C-SKAR 12/08x1,5	2,0
	500	500	12	8	4	6	32,5	14	33,5	B	C-SKAR 12/08x2	2,0
	315	315	12	10	7		32,5	14	33,5	A	C-SKAR 12/10x1,5	1,9
	160	160	18	15	12		36,0	16	37,5	A	C-SKAR 18/15x1,5	3,5
S	160	160	22	18	15		38,5	18	40,0	A	C-SKAR 22/18x1,5	5,1
	160	160	28	15	12	23	41,5	21	43,0	B	C-SKAR 28/15x1,5	7,1
	100	100	28	18	15	23	41,5	21	43,0	B	C-SKAR 28/18x1,5	7,1
	160	160	28	22	18	23	41,5	21	43,0	B	C-SKAR 28/22x2	7,0
	100	100	35	15	12	29	47,5	25	50,0	B	C-SKAR 35/15x1,5	11,7
	100	100	35	18	15	29	47,5	25	50,0	B	C-SKAR 35/18x1,5	11,6
	100	100	35	22	18	29	47,5	25	50,0	B	C-SKAR 35/22x2	12,2
	100	100	35	28	24	29	47,5	25	50,0	B	C-SKAR 35/28x2	11,2
	100	100	42	18	15	36	47,5	28	50,5	B	C-SKAR 42/18x1,5	15,6
	100	100	42	22	18	36	47,5	28	50,5	B	C-SKAR 42/22x2	15,6
	100	100	42	28	24	36	47,5	28	50,5	B	C-SKAR 42/28x2	15,4
	100	100	42	35	31		47,5	28	50,5	A	C-SKAR 42/35x2	13,4

*Wenn Sie Stahl benötigen, ersetzen Sie bitte die Kennbuchstaben **C** durch **CF**!

C = Edelstahl, 1.4571 (Dichtungswirkstoff: FKM) **CF** = Stahl phosphatiert (Dichtungswirkstoff: NBR)

Schweisverschraubungen:



C-SKAR (L,S)



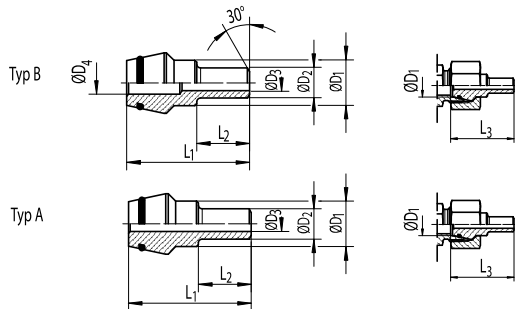
C-SKAR

Schweißkegel-Reduzierung (S)

Anschweiß-Anschluss /
24° Schweißkegel nach DIN EN ISO 8434-1



C-SKAR (S)



Reihe	PN [bar]		ØD ₁ [mm]	ØD ₂ [mm]	ØD ₃ [mm]	ØD ₄ [mm]	L ₁ [mm]	L ₂ [mm]	L ₃ [mm]	Typ	Bestellnummer*	kg/100
	C	CF										
S	400	400	16	6	3	10	39,0	15	41,0	B	C-SKAR 16/06x1,5	3,2
	400	400	16	8	5	10	39,0	15	41,0	B	C-SKAR 16/08x1,5	3,3
	400	400	16	10	6	10	39,0	15	41,0	B	C-SKAR 16/10x2	3,5
	300	300	16	12	9		39,0	15	41,0	A	C-SKAR 16/12x1,5	3,6
	400	400	16	12	8		39,0	15	41,0	A	C-SKAR 16/12x2	4,0
	400	400	16	12	7		39,0	15	41,0	A	C-SKAR 16/12x2,5	4,3
	315	315	20	10	6	12	45,0	17	47,5	B	C-SKAR 20/10x2	6,4
	250	250	20	12	9		45,0	17	47,5	A	C-SKAR 20/12x1,5	7,0
	315	315	20	12	8	12	45,0	17	47,5	B	C-SKAR 20/12x2	6,5
	400	400	20	12	7	12	45,0	17	47,5	B	C-SKAR 20/12x2,5	6,7
	400	400	20	12	6	12	45,0	17	47,5	B	C-SKAR 20/12x3	6,9
	250	250	20	16	12		45,0	17	47,5	A	C-SKAR 20/16x2	6,4
	315	315	20	16	11		45,0	17	47,5	A	C-SKAR 20/16x2,5	7,1
	400	400	20	16	10		45,0	17	47,5	A	C-SKAR 20/16x3	7,7
	315	315	25	10	6	16	49,5	20	53,5	B	C-SKAR 25/10x2	9,6
	300	300	25	12	9	16	49,5	20	53,5	B	C-SKAR 25/12x1,5	9,4
	315	315	25	12	8	16	49,5	20	53,5	B	C-SKAR 25/12x2	9,7
	400	400	25	12	7	16	49,5	20	53,5	B	C-SKAR 25/12x2,5	9,9
	400	400	25	12	6	16	49,5	20	53,5	B	C-SKAR 25/12x3	10,1
	250	250	25	16	12	16	49,5	20	53,5	B	C-SKAR 25/16x2	9,7
	315	315	25	16	11	16	49,5	20	53,5	B	C-SKAR 25/16x2,5	10,1
	400	400	25	16	10	16	49,5	20	53,5	B	C-SKAR 25/16x3	10,4
	250	250	25	20	16		49,5	20	53,5	A	C-SKAR 25/20x2	9,5
	315	315	25	20	14		49,5	20	53,5	A	C-SKAR 25/20x3	11,3
	400	400	25	20	12	16	49,5	20	53,5	B	C-SKAR 25/20x4	11,4

*Wenn Sie Stahl benötigen, ersetzen Sie bitte die Kennbuchstaben **C** durch **CF**!

C = Edelstahl, 1.4571 (Dichtungswirkstoff: FKM) **CF** = Stahl phosphatiert (Dichtungswirkstoff: NBR)

Schweisverschraubungen:



C-SKAR (S)



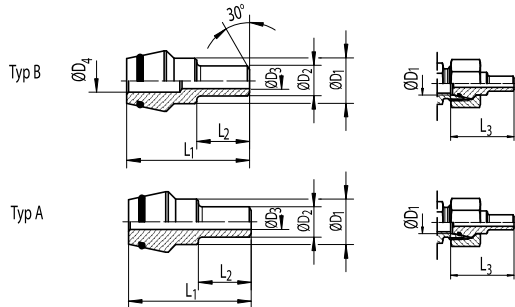
C-SKAR

Schweißkegel-Reduzierung (S)

Anschweiß-Anschluss /
24° Schweißkegel nach DIN EN ISO 8434-1



Rückschlagventile
Übersicht



Schweisverschraubungen:



Reihe	PN [bar]		ØD ₁ [mm]	ØD ₂ [mm]	ØD ₃ [mm]	ØD ₄ [mm]	L ₁ [mm]	L ₂ [mm]	L ₃ [mm]	Typ	Bestellnummer*	kg/100
	C	CF										
S	250	250	30	10	7	22	52,0	22	57,5	B	C-SKAR 30/10x1,5	12,3
	250	250	30	12	9	22	52,0	22	57,5	B	C-SKAR 30/12x1,5	12,4
	315	315	30	12	8	22	52,0	22	57,5	B	C-SKAR 30/12x2	12,7
	400	400	30	12	6	11	52,0	22	57,5	B	C-SKAR 30/12x3	17,7
	250	250	30	16	12	22	52,0	22	57,5	B	C-SKAR 30/16x2	12,3
	315	315	30	16	11	22	52,0	22	57,5	B	C-SKAR 30/16x2,5	12,7
	250	250	30	20	16	22	52,0	22	57,5	B	C-SKAR 30/20x2	12,2
	250	250	30	20	15	22	52,0	22	57,5	B	C-SKAR 30/20x2,5	12,8
	315	315	30	20	14	22	52,0	22	57,5	B	C-SKAR 30/20x3	13,3
	400	400	30	20	12	22	52,0	22	57,5	B	C-SKAR 30/20x4	14,2
	250	250	30	25	19		52,0	22	57,5	A	C-SKAR 30/25x3	14,8
	315	315	30	25	17	22	52,0	22	57,5	B	C-SKAR 30/25x4	14,6
	250	250	38	12	9	28	56,5	26	64,5	B	C-SKAR 38/12x1,5	19,5
	250	250	38	12	8	28	56,5	26	64,5	B	C-SKAR 38/12x2	19,8
	250	250	38	16	12	28	56,5	26	64,5	B	C-SKAR 38/16x2	20,0
	315	315	38	16	10	28	56,5	26	64,5	B	C-SKAR 38/16x3	20,9
	250	250	38	20	16	28	56,5	26	64,5	B	C-SKAR 38/20x2	19,9
	315	315	38	20	14	28	56,5	26	64,5	B	C-SKAR 38/20x3	21,2
	315	315	38	20	12	28	56,5	26	64,5	B	C-SKAR 38/20x4	22,3
	250	250	38	25	20	28	56,5	26	64,5	B	C-SKAR 38/25x2,5	19,9
	250	250	38	25	19	28	56,5	26	64,5	B	C-SKAR 38/25x3	20,7
	315	315	38	25	17	28	56,5	26	64,5	B	C-SKAR 38/25x4	22,2
	250	250	38	30	24	28	56,5	26	64,5	B	C-SKAR 38/30x3	20,5
	315	315	38	30	22	28	56,5	26	64,5	B	C-SKAR 38/30x4	22,5
	315	315	38	30	20	28	56,5	26	64,5	B	C-SKAR 38/30x5	24,2

*Wenn Sie Stahl benötigen, ersetzen Sie bitte die Kennbuchstaben **C** durch **CF**!
C = Edelstahl, 1.4571 (Dichtungswirkstoff: FKM) **CF** = Stahl phosphatiert (Dichtungswirkstoff: NBR)