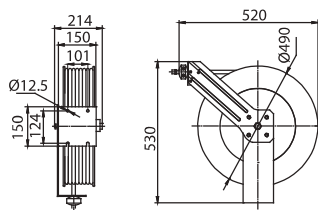


■ Seria 801 – automatyczne, otwarte

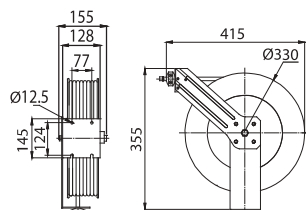


- obudowa – stal węglowa z powłoką antykorozyjną
- medium – powietrze / woda
- ciśnienie robocze – maks. 20 bar
- sposób mocowania – ściana/sufit/podłoga
- opcja: uchwyt obrotowy
- 9-pozycyjne ramię



kod zwijadła	rozmiar	długość	rodzaj przewodu	rodzaj przyłącza na bębnie	rodzaj przyłącza na przewodzie	masa netto
E801203	3/8" (10 x 14,5 mm)	20 m	polimerowy	złącze obrotowe z gw. wewn. G 3/8"	gw. zewn. G 3/8"	22 kg
E801204	1/2" (13 x 19 mm)	20 m	polimerowy	złącze obrotowe z gw. wewn. G 1/2"	gw. zewn. G 1/2"	26 kg
E800820	Uchwyt obrotowy 140°					2,5 kg

■ Seria 805 – automatyczne, otwarte

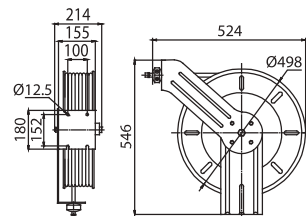


- obudowa – stal węglowa z powłoką antykorozyjną
- medium – powietrze / woda
- ciśnienie robocze – maks. 20 bar
- sposób mocowania – ściana/sufit/podłoga
- opcja: uchwyt obrotowy
- 9-pozycyjne ramię



kod zwijadła	rozmiar	długość	rodzaj przewodu	rodzaj przyłącza na bębnie	rodzaj przyłącza na przewodzie	masa netto
E805103-N	3/8" (10 x 14,5 mm)	10 m	polimerowy	złącze obrotowe z gw. wewn. G 3/8"	gw. zewn. G 3/8"	16 kg
E800809	Uchwyt obrotowy 140°					2,5 kg

■ Seria 808 – automatyczne, otwarte



- obudowa – stal węglowa z powłoką antykorozyjną
- medium – powietrze / woda / olej hydrauliczny
- ciśnienie robocze – maks. 20 bar / 276 bar - zwijadła hydrauliczne
- sposób mocowania – ściana/sufit/podłoga
- opcja: uchwyt obrotowy
- 9-pozycyjne ramię



*EH808203-VI
EH808203W/O-VI

kod zwijadła	rozmiar	długość	rodzaj przewodu	rodzaj przyłącza na bębnie	rodzaj przyłącza na przewodzie	masa netto
E808203	3/8" (10 x 14,5 mm)	20 m	gumowy SBR	złącze obrotowe z gw. wewn. G 3/8"	gw. zewn. G 3/8"	26 kg
E808204	1/2" (13 x 19 mm)	20 m	gumowy SBR	złącze obrotowe z gw. wewn. G 1/2"	gw. zewn. G 1/2"	26 kg
E800808	Uchwyt obrotowy 140°					2,5 kg
Zwijadła hydrauliczne – ciśnienie robocze maks. 276 bar						
EH808203-VI	3/8" (10 x 14,5 mm)	20 m	gumowy SBR	złącze obrotowe z gw. wewn. G 3/8"	gw. zewn. G 3/8"	35 kg
EH808203W/O-VI	3/8" (10 x 14,5 mm)	20 m	bez przewodu	złącze obrotowe z gw. wewn. G 3/8"	-	22 kg